

Собственник

79818112464

🕒 Создано: 03.08.2024 в 14:22

Обновлено: 09.02.2026 в 17:50

**Санкт-Петербург, 4-я Васильевского
острова линия, 51**

49 000 ₽

Санкт-Петербург, 4-я Васильевского острова линия, 51

Округ

[СПБ, Василеостровский район](#)

Квартира

Высота потолков

2.85 м

Жилая площадь

16 м²

Общая площадь

16 м²

Этаж

4/5

Детали объекта

Тип сделки

Сдаю

Раздел

[Квартиры](#)

Тип балкона

лоджия

Тип санузла

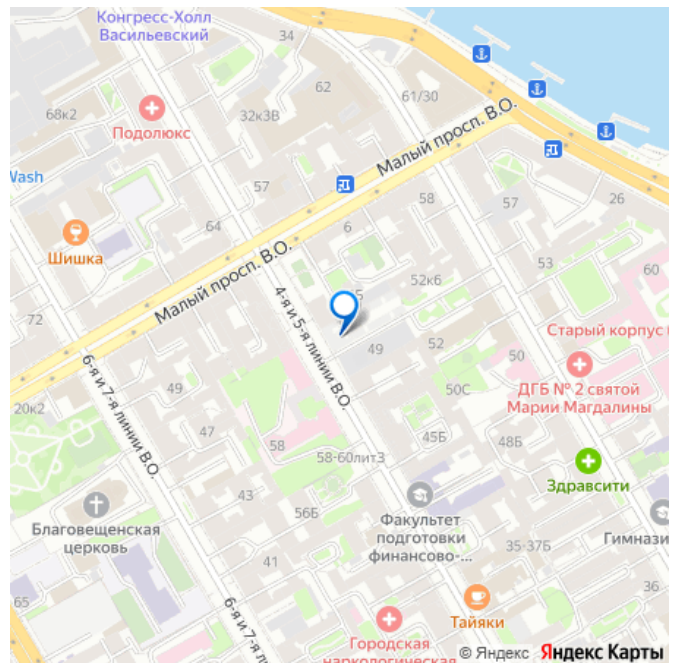
совмещенный

Ремонт

евро

интернет, мебель, мебель на кухне, телевизор, стиральная

для заметок

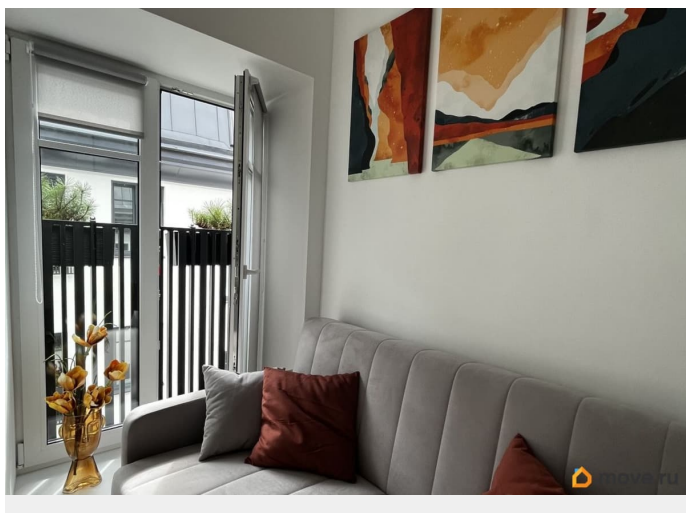


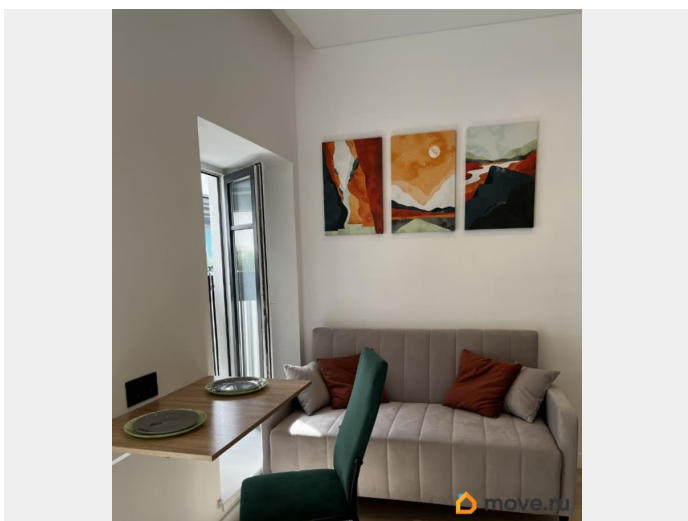
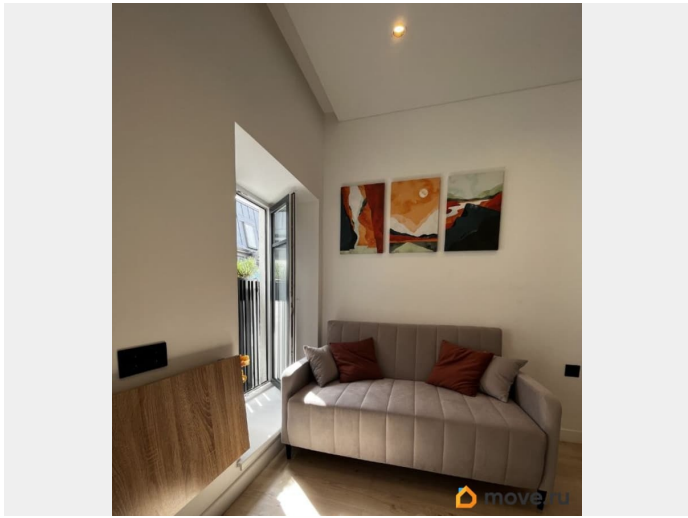
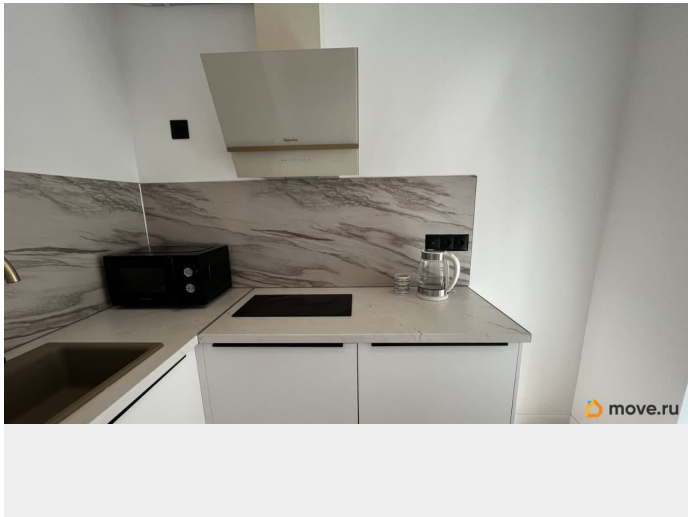
Описание

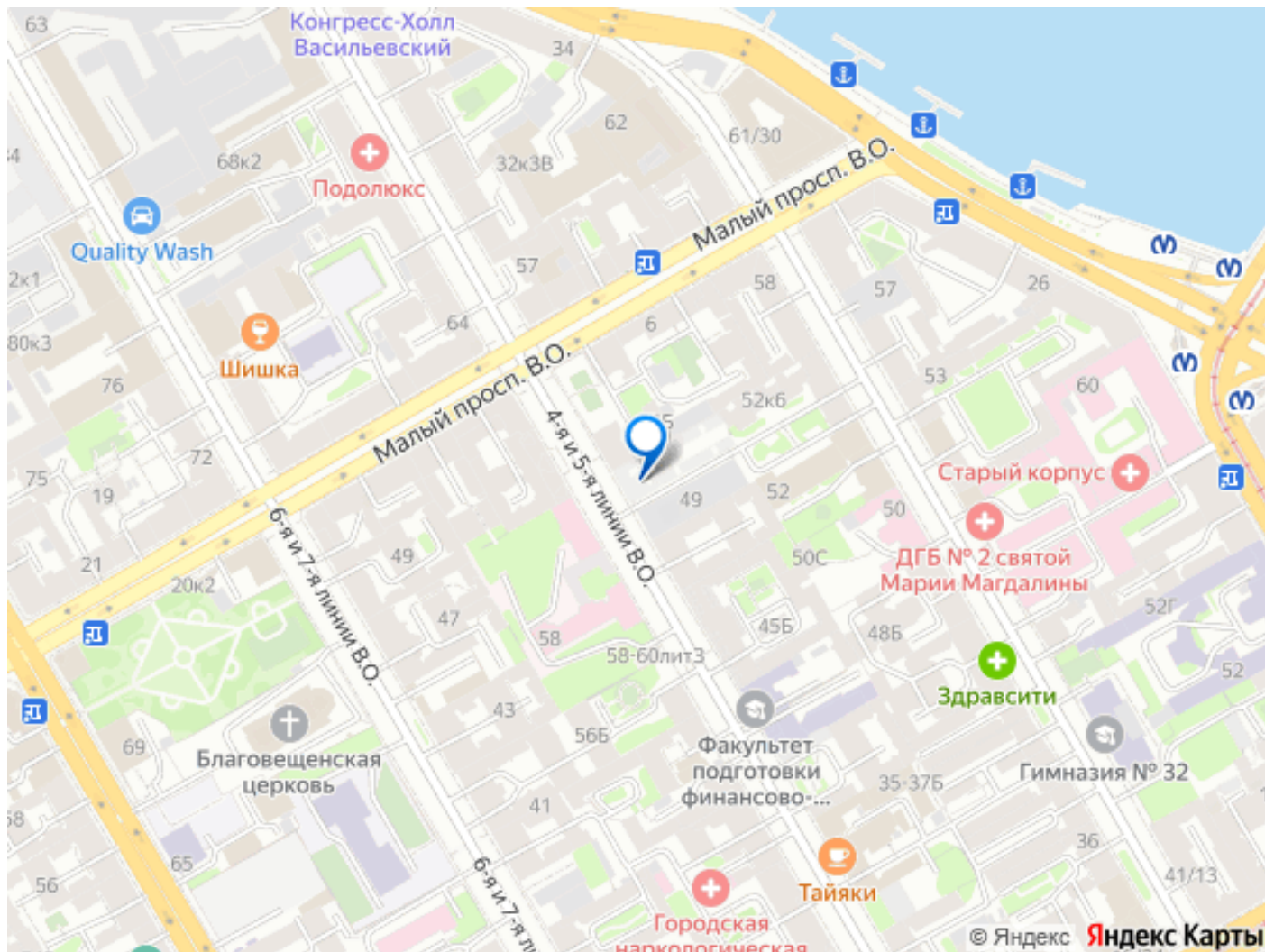
Сдается классная светлая квартира!

ВНИМАНИЕ! Просмотры и заселение с 20.02.2026!! О квартире: солнечная, воздушная, теплая. На 4 (предпоследнем этаже) в доме проекта Orange.Life! по адресу 4-я линия В.О., дом 51. (можно загуглить). Метраж - 16 метров, но высокие (2.85 м) потолки не дают чувствовать себя как в коробке. Выполнен качественный ремонт, установлена новая мебель и техника: в ванной стиральная машина Haier, электрический полотенцесушитель с таймером, зеркало с подсветкой; на кухне вместительный холодильник beko, мощная вытяжка kuppertsberg и электрическая плита, микроволновка gorenje, чайник. Обеденный стол собирается и опускается к стене, что позволяет использовать драгоценные освободившиеся метры. Шторы на высоких окнах обеспечат вам приватность. Входная дверь с отличной звукоизоляцией. Раскладной диван двухместный scandica matias. Вместительный шкаф под потолок с полками и штангами для верхней одежды. О доме: жилой проект Orange.Life! - реновация (капитальный ремонт) доходного дома Баженова. Дизайнерские холлы, закрытый внутренний двор с брусчаткой, столиками и скамейками, система контроля доступа - все на камерах, места для велосипедов и колясок. Есть общая прачечная и входная зона, где можно выпить кофе, а также консьерж-сервис. Вечером во дворе зажигают фонарики. О местоположении: тихий микрорайон Васильевского острова. Эта часть Петербурга позволит вам насладиться видами Невы и Петровского

стадиона, ведь до набережной Макарова всего 5 минут прогулочным шагом! До метро Василеостровская и Спортивная также 5-7 минут. Квартира расположена недалеко от знаковых достопримечательностей Петербурга - стрелки Васильевского острова, Кунсткамеры, Эрмитажа, порта Севкабель и Новой Голландии, а до Петроградского района всего лишь нужно перейти Тучков мост. Близость к метро обеспечивает разнообразие магазинов, кафе, баров, аптек, пвз ozon и wildberries. С набережной есть заезд на ЗСД. Ищу ответственного и чистоплотного человека или пару, которая хочет жить в современном доме в исторической части Петербурга! Условия: плата за 1 месяц - 47 тысяч рублей + КУ и счетчики. При заезде нужно будет оплатить первый и последний месяц + залог 47 тысяч рублей. Залог по договоренности можно будет разбить. Звоните или пишите - договоримся о просмотре и заключим договор. Рассматриваем также арендаторов на срок от 3х недель - в данном случае цена будет договорная (выше). Гражданам Китая и агентам просьба не беспокоить







Move.ru - вся недвижимость России