

🕒 Создано: 12.01.2026 в 16:23

Обновлено: 12.01.2026 в 15:57

<https://spb.move.ru/objects/9287922027>

Собственник

79812316901

Санкт-Петербург, Кадетский бульвар, 11

30 000 ₽

Санкт-Петербург, Кадетский бульвар, 11

Округ

[СПБ, Пушкинский район](#)

Улица

[Кадетский переулок](#)

Квартира

Общая площадь

16 м²

Этаж

2/2

Детали объекта

Тип сделки

Сдаю

Раздел

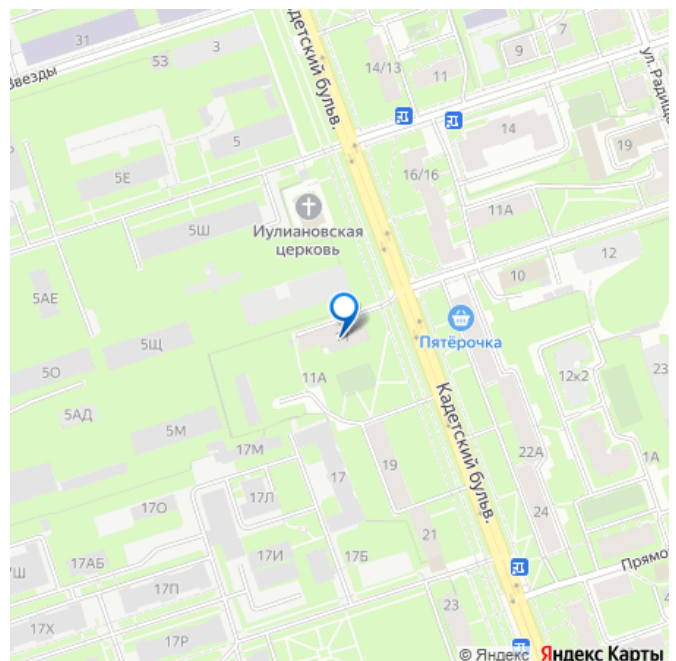
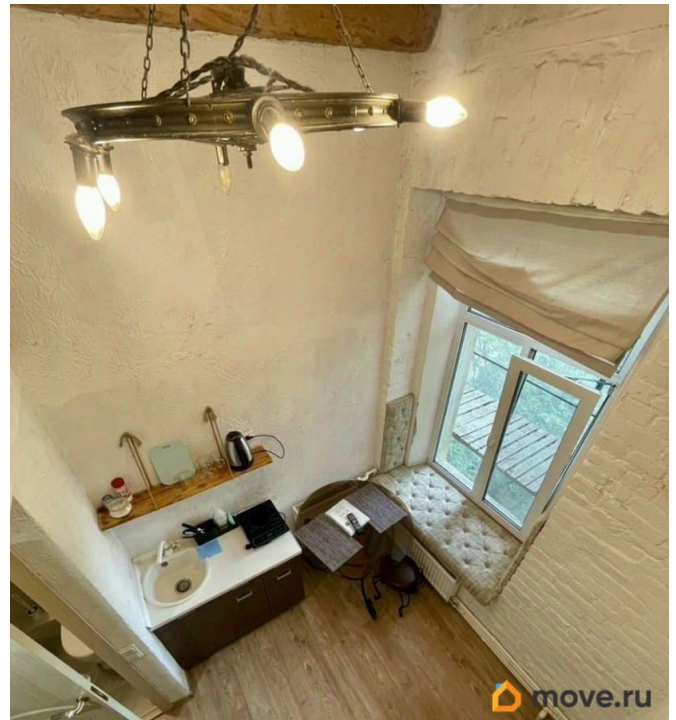
[Квартиры](#)

интернет, мебель, мебель на кухне, телевизор, холодильник

Описание

Открыта бронь От 2 января!Сдам в долгую уютную, двухуровневую студию в стиле Лофт, в доме-памятнике с кирпичными стенами 1917 года постройки (2 этаж) на Кадетском бульваре, 11.Без учета коммунальных услуг (4 тыс)Идеальное расположение (ЦентрПушкина):* Историческая атмосфера: Шаговая доступность к Екатерининскому и

для заметок



Александровскому паркам (5-7 мин), гостинки (рынка), и многое другое.* Всё под рукой: Магазины, аптеки, уютные кафе.* Транспорт: Остановки Кадетский бульвар / Захаржевская ул. - 3 мин пешком (автобусы 186, 273, 376, 382, К-287, К-342).Как добраться до вокзала (ж/д«Царское Село»):* На автобусе: N 186, 376, 273, 382 до«Привокзальная площадь» (15-20 мин).Прямые маршрутки К-287, К-342 от метро«Московская».* Пешком: Приятная прогулка 40-45 мин через Саперную и Оранжевую* Такси: 10-15 мин.*

*Расписание уточняйте

здесь:*[Яндекс.Расписания Пушкин]О

студии:* Площадь: 16 М2 (2-ухэтажная)*

Этаж: 212* Коммуникации: Свет, вода,

хороший напор, мини-кухня, холодильник, плита электрическая, телевизор, интернет,

камод и тд.Кому подойдет идеально:1. Вы

собрались в медицинский институт имени

Турнера.2. Поступаете или навещаете:

Кадетскую школу, ВМПУ (Военно-морской политехнический университет, ЛГУ

им.Пушкина, СПбГАУ, факультет экономики и организации в АПК, штаб ГО и ЧС, факультет

300 инженерии и биотехнологий, Санкт-

Петербургский государственный

университет, ГБУ дополнительного

профессионального педагогического

образования центр повышения квалификации

специалистов,ФГБУ Научно-

исследовательский детский ортопедический

институт имени Г.И.Турнера, ГБУ центр

социальной реабилитации инвалидов, СПб

МВД РФ.3. Студенты и преподаватели:

Академии художеств, ЛГУ им. Пушкина -

атмосфера способствует учебе и

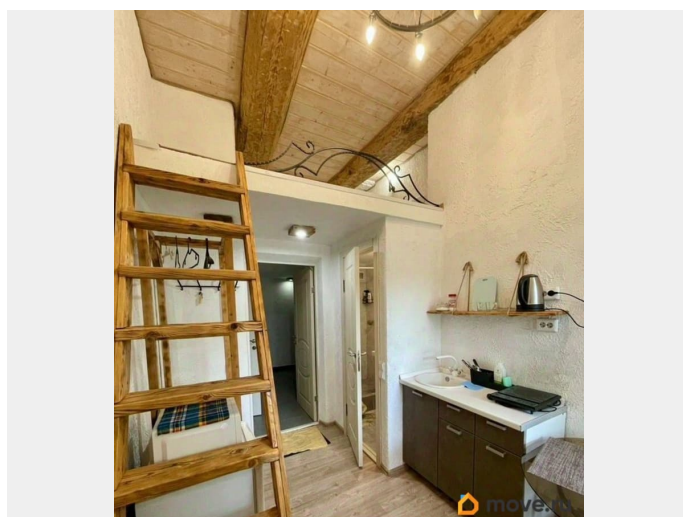
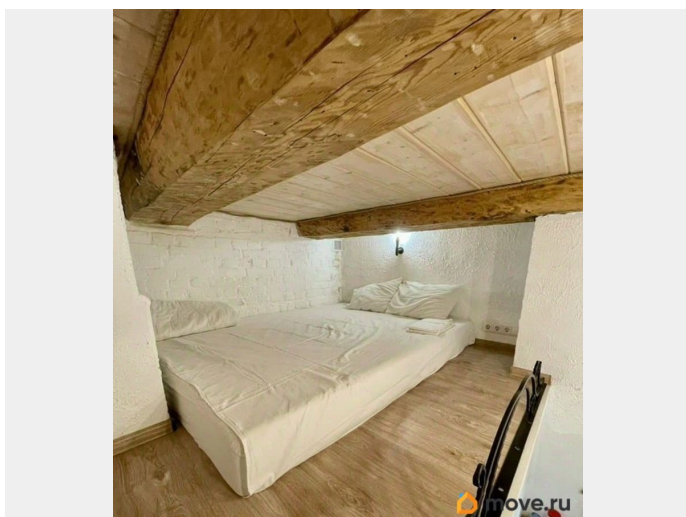
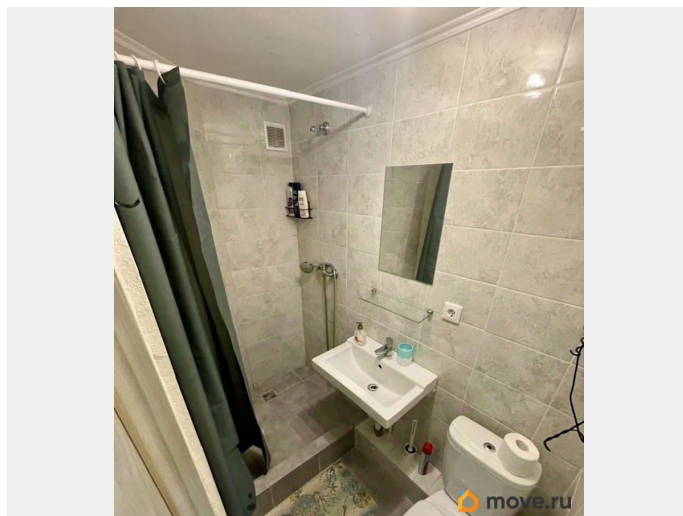
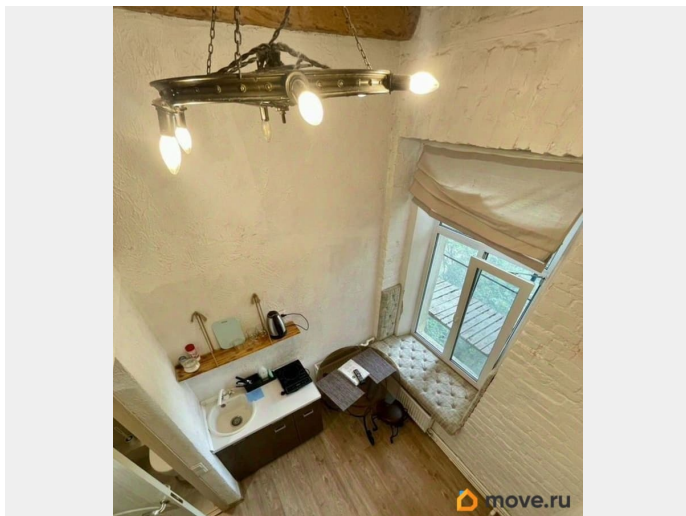
творчеству.4. Гости города: Удобно для

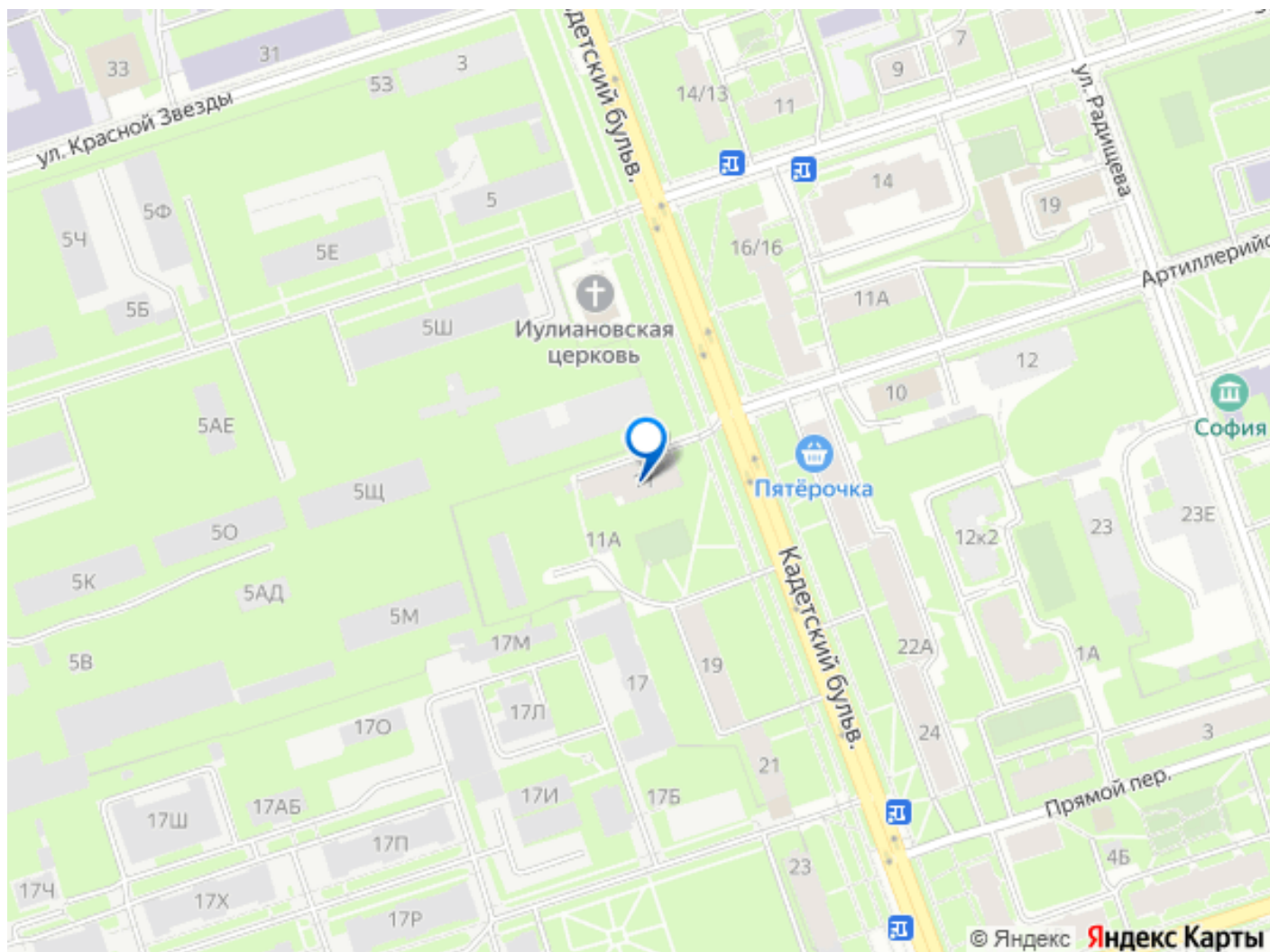
командировок.Если у Вас возникнут какие-то

вопросы,пишите, звонитеP.S. Уникальный

шанс жить в историческом доме с

современным творческим наполнением в самом сердце Пушкина! Идеально для тех, кто ценит атмосферу, вдохновение и удобство. Идёт реконструкция фасада с периодическим проведением работ.





Move.ru - вся недвижимость России