

Создано: 13.01.2026 в 01:25

Обновлено: 27.01.2026 в 15:44

**Санкт-Петербург, проспект Большой
Петроградской стороны, 38-40**

33 000 ₺

Санкт-Петербург, проспект Большой Петроградской
стороны, 38-40

Округ

[СПБ, Петроградский район](#)

Квартира

Высота потолков

3 м

Жилая площадь

11 м²

Площадь кухни

6 м²

Общая площадь

17 м²

Этаж

1/7

Детали объекта

Тип сделки

Сдаю

Раздел

[Квартиры](#)

Тип санузла

совмещенный

Ремонт

евро

<https://spb.move.ru/objects/9287922042>

Собственник

**79117602654,7989353
4831**

для заметок

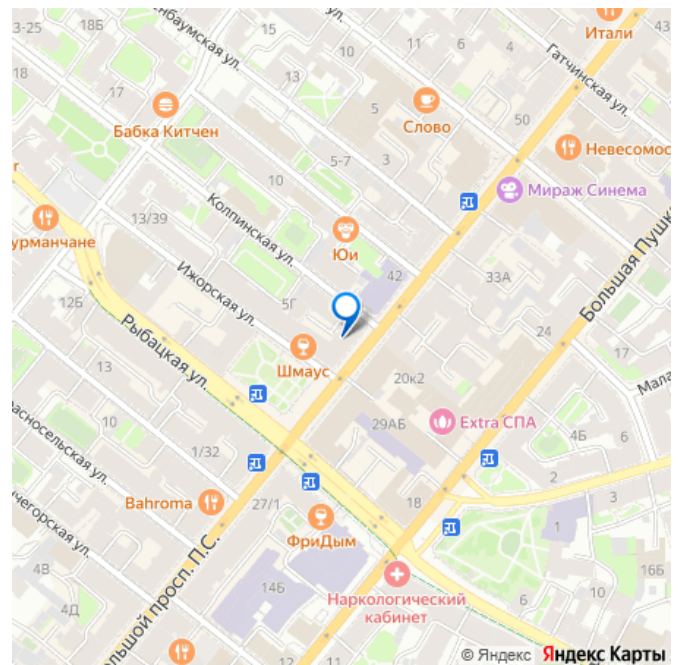


интернет, мебель, мебель на кухне, стиральная машина, холодильник, лифт, парковка

Описание

* сдаётся на несколько месяцев, можно на месяц МИНИ-СТУДИЯ в самом центре Санкт-Петербурга 28000р/мес +фиксированные к/у 5000р/мес, включая интернет) от собственника, без комиссий * В 5 минутах от метро Чкаловская и 12 минутах от Петроградской и Спортивной, располагаются современные и комфортабельные номера с собственным индивидуальным САНУЗЛОМ с водогреем на 80л и тёплым полом. *

Металлическая дверь с зеркалом во весь рост, трансформируемая мебель - раскладной ДИВАН (140*200) раскладной стол и стулья, стеллаж, тумбочка и вместительная антресоль для хранения; * Много розеток, хороший WI-FI. * В студии эл.чайник, фен и вентилятор. * Окна на тихую улицу, стеклопакеты, шторы Блэкаут, москитная сетка , высокий первый этаж; * Чистая безопасная парадная, отличные соседи , видеонаблюдение в общих зонах; * Хорошая транспортная доступность (рядом 4 станции метро - синяя и фиолетовая ветки), рядом остановки общественного транспорта; * В шаговой доступности основные исторические достопримечательности, Ленинградский зоопарк, Музеи Петропавловской крепости, Монетный двор, Ростральные колонны на стрелке Васильевского острова, Дворцовый мост и река Нева. * Рядом учебные заведения: Университета ИТМО, Академия танца Бориса Эйфмана, Военно-космическая Академия им. Можайского, филиалы СПбГУ, Институт Психоанализа им. Фрейда, Первый Медицинский университет им. академика Павлова, Институт и Консультативно-



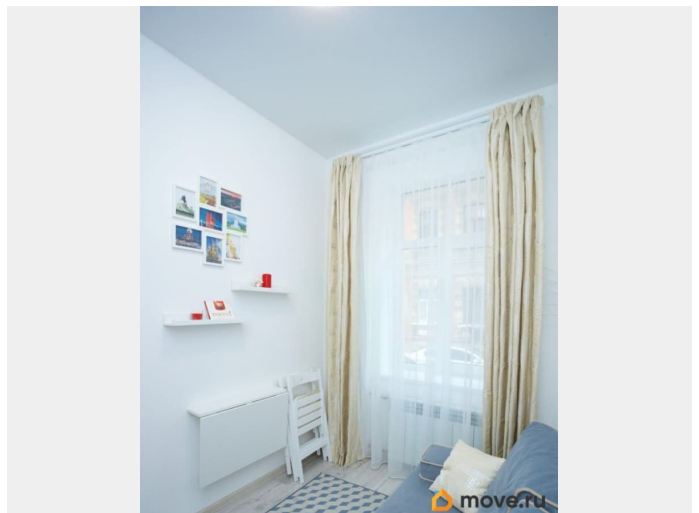
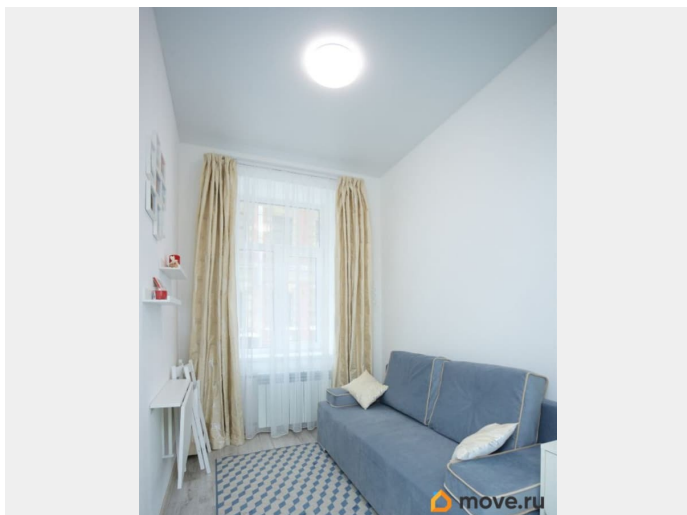
диагностический центр детской ортопедии им. Турнера, Научно- исследовательский институт онкологии им. Горбачевой *

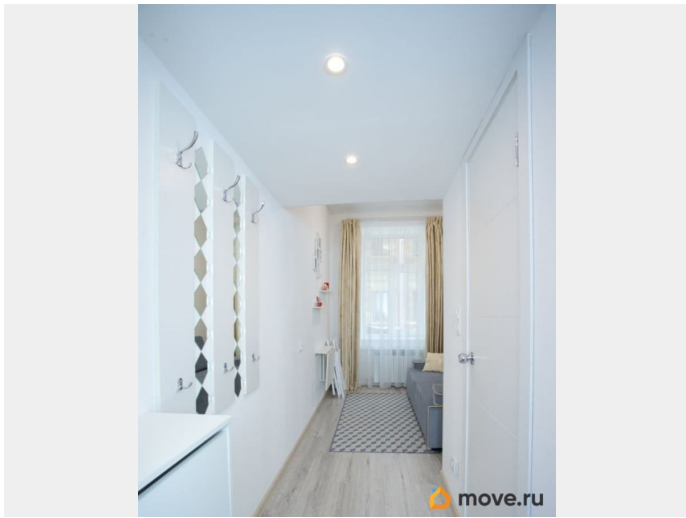
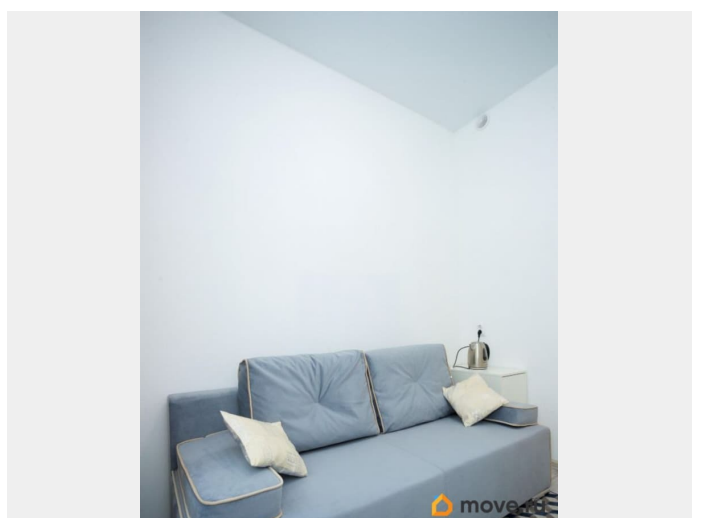
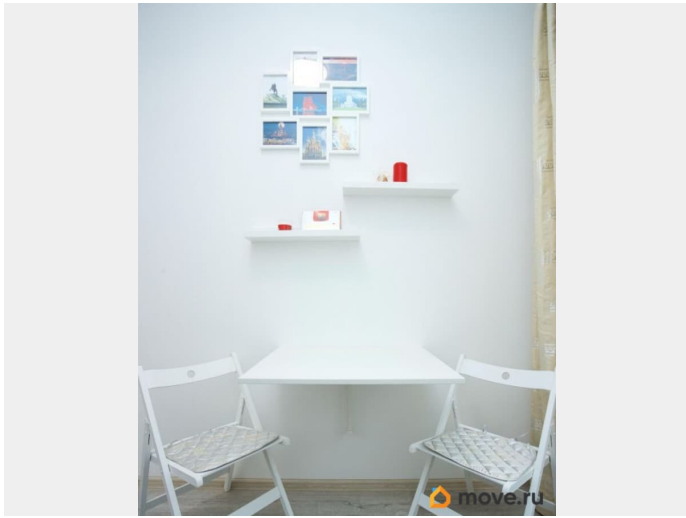
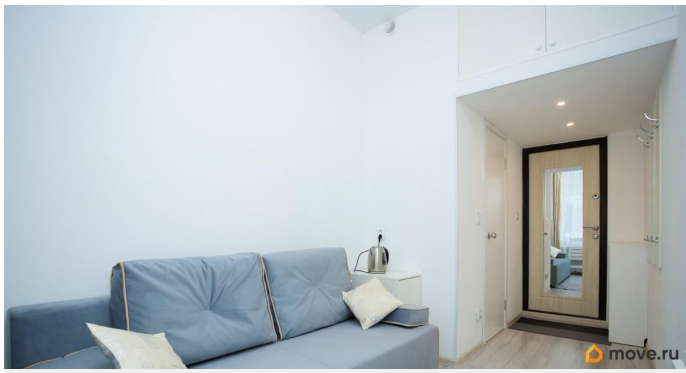
Ближайшие продуктовые магазины: Вкустер, Вкусвилл, Магнит, Реал, Красное и белое ; *

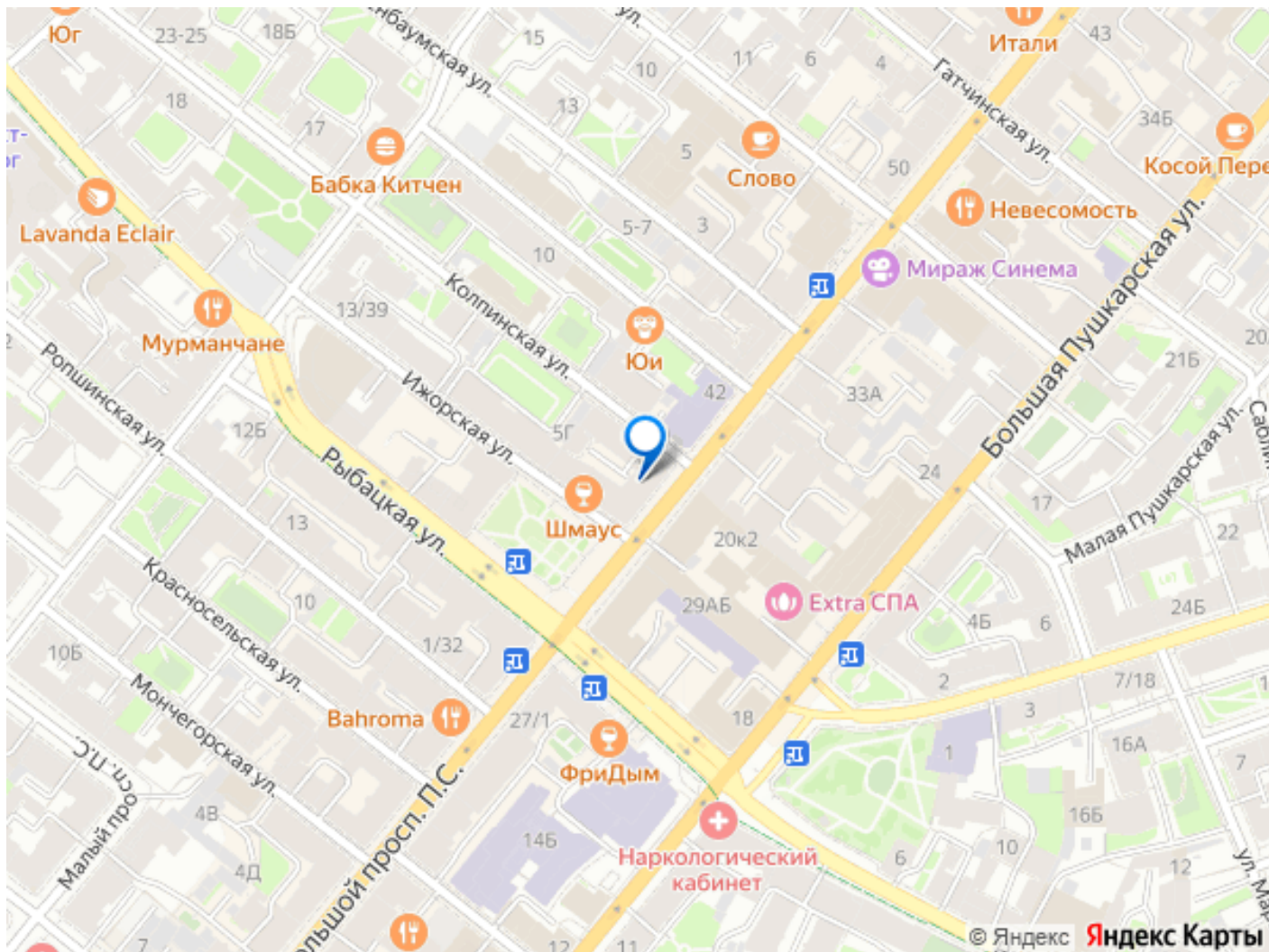
Рядом много пекарен, кафе и ресторанов, театры и кинотеатры, бутики и развлекательные центры. * Живите в центре с комфортом и наслаждайтесь уникальной атмосферой старого Петербурга))) * ОБЩАЯ КУХНЯ оснащена всем необходимым для приготовления пищи - бытовой техникой и кухонными принадлежностями (смотрите описание ниже), кушаете Вы в своей студии.

В общей зоне: -Стеклокерамическая плита - Микроволновая печь -Стиральная машина - Холодильник -Раковина и принадлежности для мытья посуды -Посуда: -Кружки, стаканы -Тарелки -Столовые приборы -Посуда для готовки -Разделочные доски -Утюг - Гладильная доска -Сушилка -Уборочный инвентарь У нас не курят, курение разрешено строго на улице в указанном месте. В подарок неповторимая атмосфера Петроградской стороны, множество городских пейзажей для фото и незабываемые впечатления на всю жизнь)))

Ждём аккуратную девушку без вредных привычек, безопасность, комфорт и чистоту гарантируем)))







Move.ru - вся недвижимость России