

Ирина, Ирина

89251234567

Создано: 17.02.2026 в 01:31

Обновлено: 17.02.2026 в 01:31

Санкт-Петербург, Конная ул, 20/6

33 000 ₽

Санкт-Петербург, Конная ул, 20/6

Улица

[улица Конная](#)

Квартира

Общая площадь

17 м²

Этаж

1/5

Детали объекта

Тип сделки

Сдаю

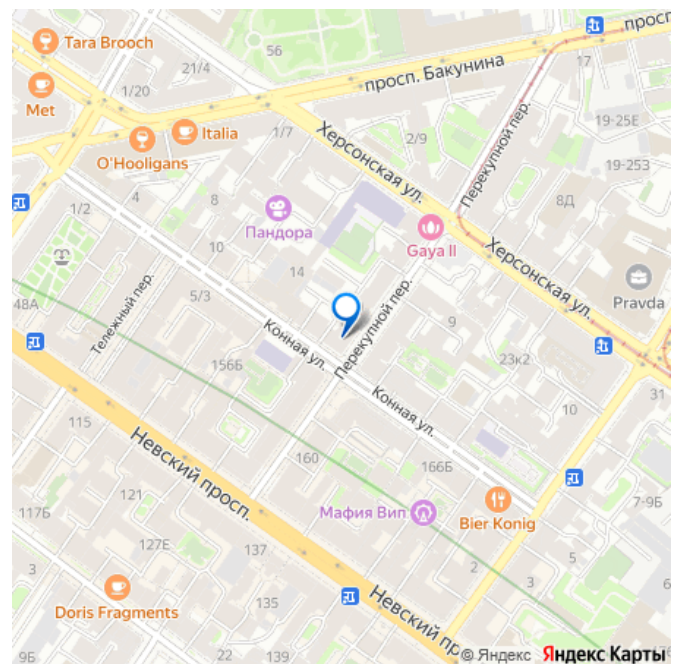
Раздел

[Квартиры](#)

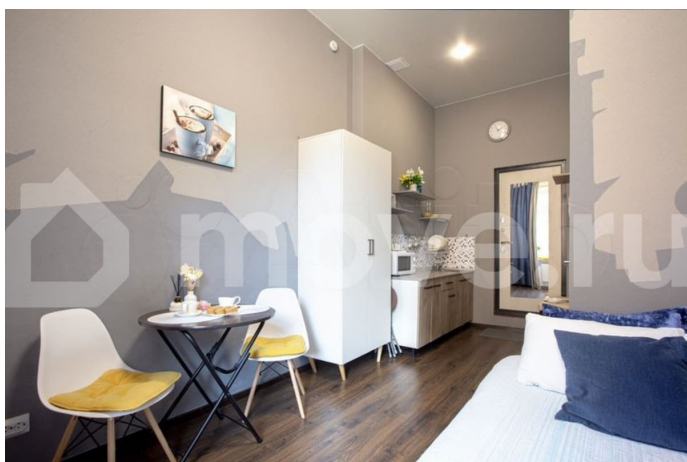
Описание

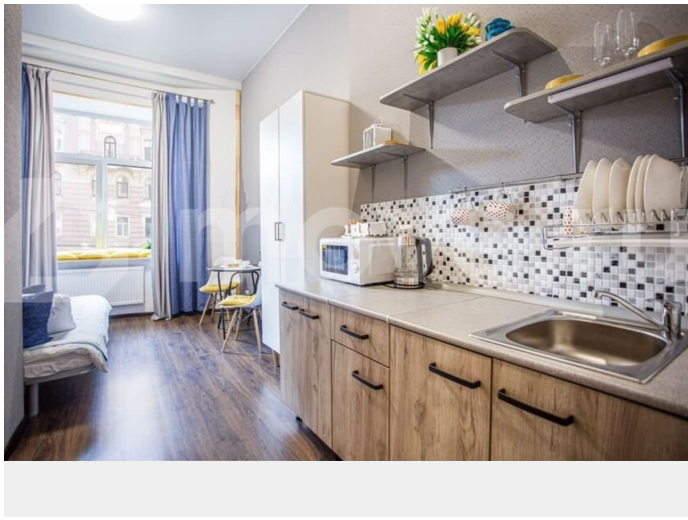
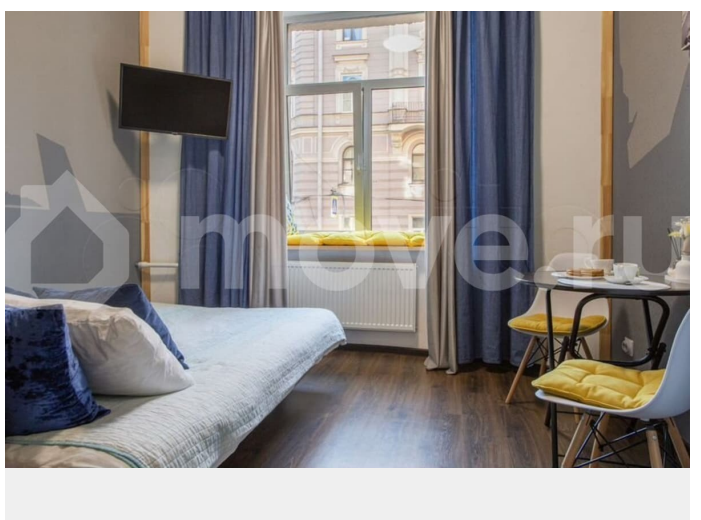
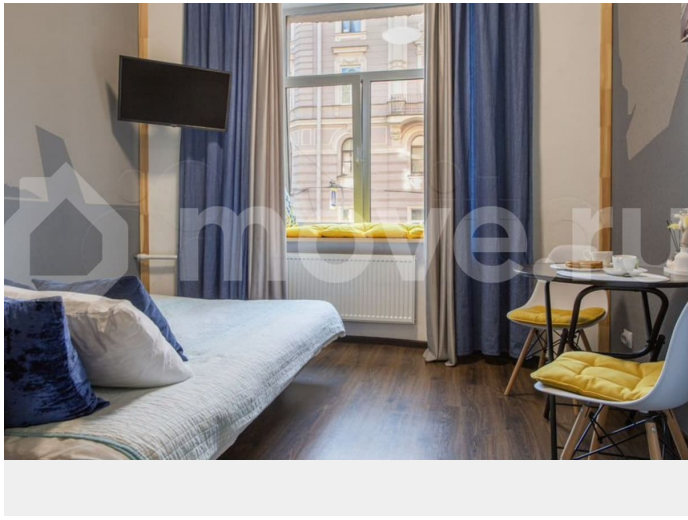
Сдаётся уютная студия в историческом центре Санкт-Петербурга ул. Конная, д. 20/6 — Центральный район Доступна к заселению . Студия с дизайнерским ремонтом в кирпичном доме 1910 года постройки. Дом с историей и атмосферой старого Петербурга — идеальный вариант для тех, кто ценит центр города и удобство. До 30 апреля 2026г
Локация — одно из главных преимуществ: Александровский парк, зоопарк, театры — в пешей доступности Рядом Академия танца Бориса Эйфмана 3 станции метро: —

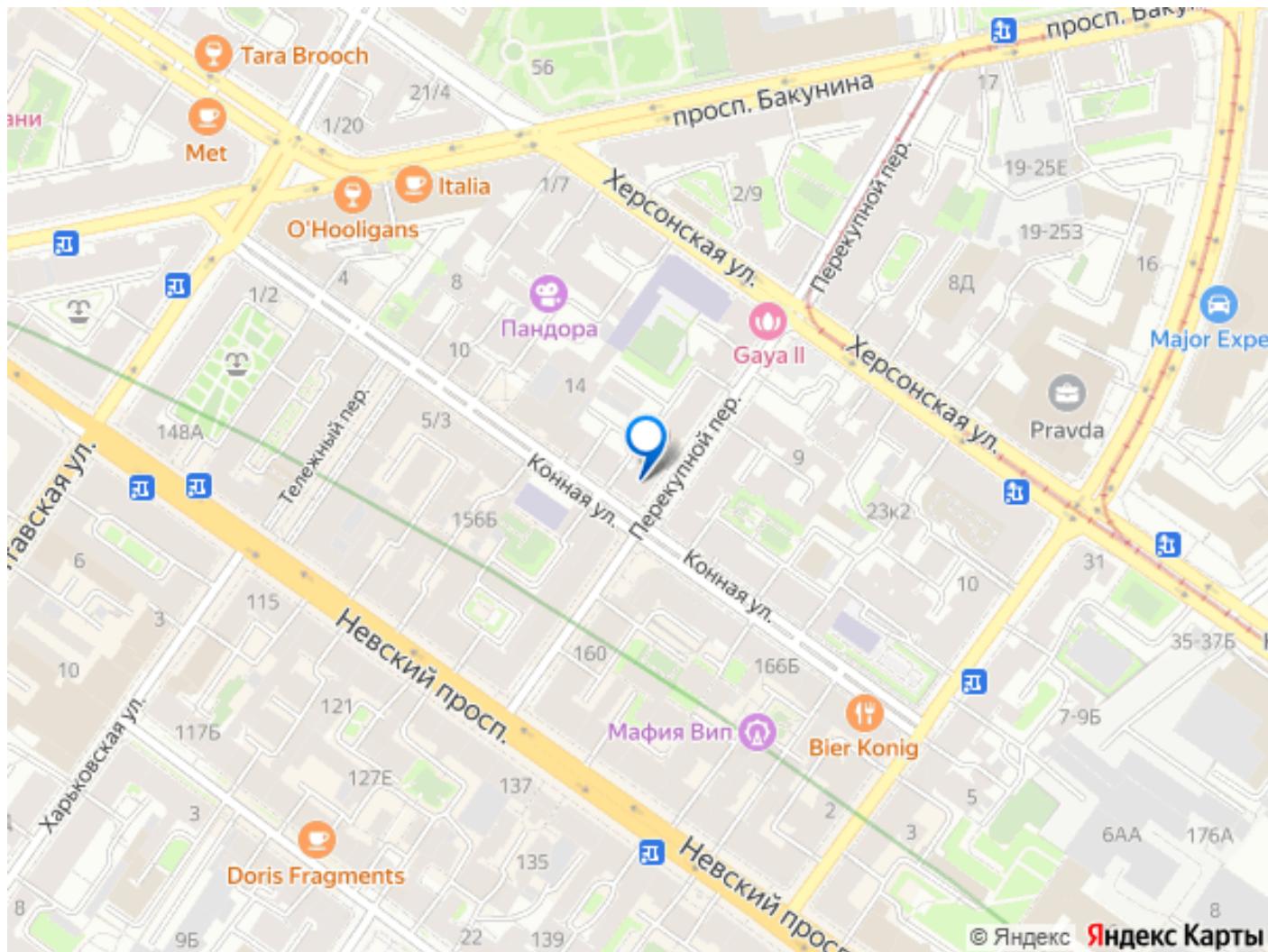
для заметок



Площадь Восстания — Александра Невского 1
и 2 10–13 минут пешком Развитая
инфраструктура: школы, поликлиники,
магазины, кафе, рестораны Престижный
исторический район О квартире: • Студия с
дизайнерским ремонтом • Кирпичный дом,
толстые стены • 1 этаж • Совмещённый
санузел с душевой кабиной • Современная
сантехника • Полностью укомплектована для
комфортного проживания Спальные места: 3
полноценных спальных места Подходит для
проживания 1–3 человек В квартире есть всё
необходимое: Кровать и диван Шкафы для
хранения Холодильник Микроволновая печь
Плита Стиральная машина Телевизор
(кабельное/цифровое ТВ) Постельное бельё и
полотенца Посуда и кухонные
принадлежности Условия проживания:
Курение запрещено Без вечеринок Без
животных Можно с детьми Заселение по
договору Депозит — возвратный при выезде
Отличный вариант для тех, кто хочет жить в
самом сердце Петербурга — рядом с
культурой, парками и метро, в уютной и
полностью готовой к проживанию студии.
Звоните / пишите — с радостью покажем
квартиру и ответим на вопросы! Ждём вас!







Move.ru - вся недвижимость России