

Санкт-Петербург, наб. реки Фонтанки, 87

**32 000 ₽**

Санкт-Петербург, наб. реки Фонтанки, 87

Улица

[набережная Реки Фонтанки](#)

## Квартира

Общая площадь

17 м<sup>2</sup>

Этаж

1/2

## Детали объекта

Тип сделки

Сдаю

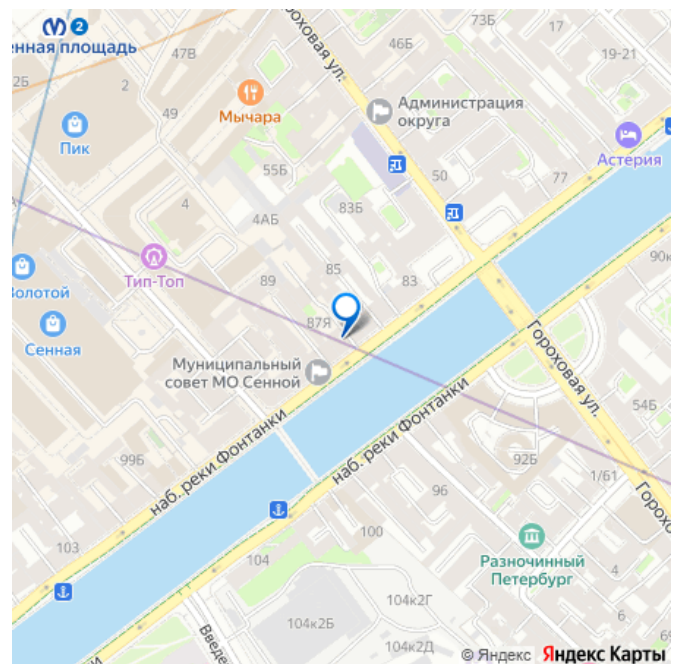
Раздел

[Квартиры](#)

## Описание

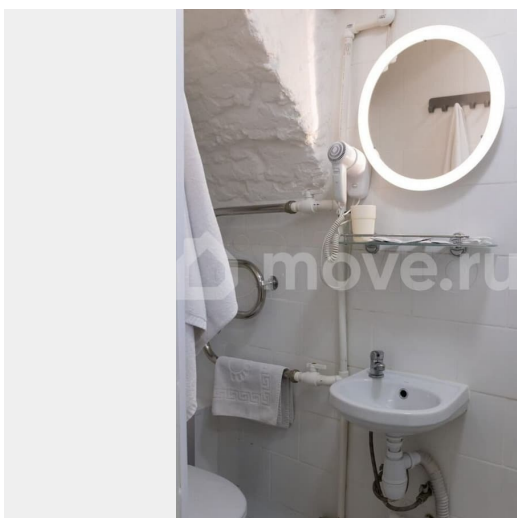
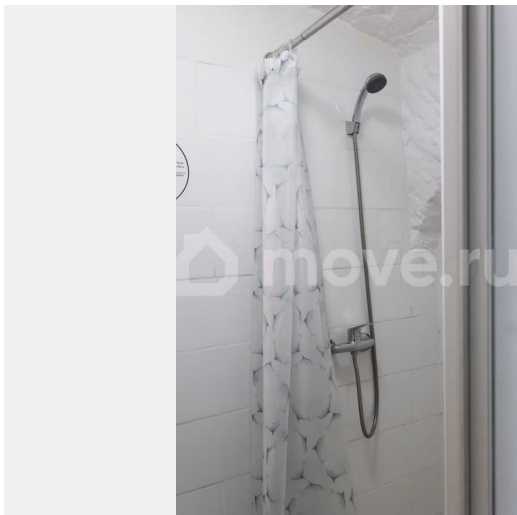
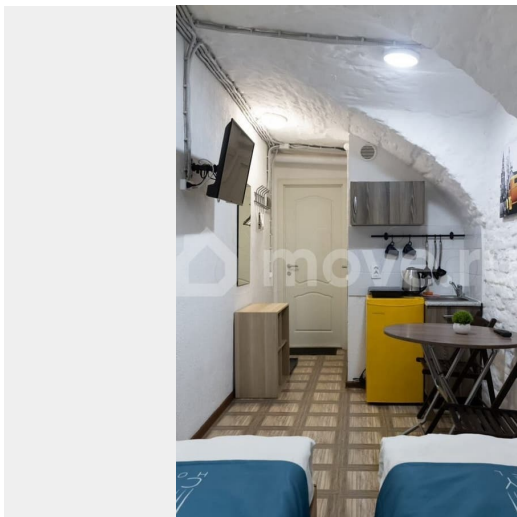
City Lights - это уютные апартаменты в историческом центре Санкт-Петербурга в шаговой доступности от метро. Удобное расположение: рядом с вами кафе, рестораны, магазины, музеи, набережная реки Фонтанки - атмосферное место для прогулок по вечернему городу. В 5 минутах от метро Садовая и Спасская В 10 минутах от Сенной площади В шаговой доступности от достопримечательностей Адмиралтейского района Ежемесячно - аренда 32 000, 3000 КУ, залог 10 000 АПАРТАМЕНТЫ ЭКОНОМ С

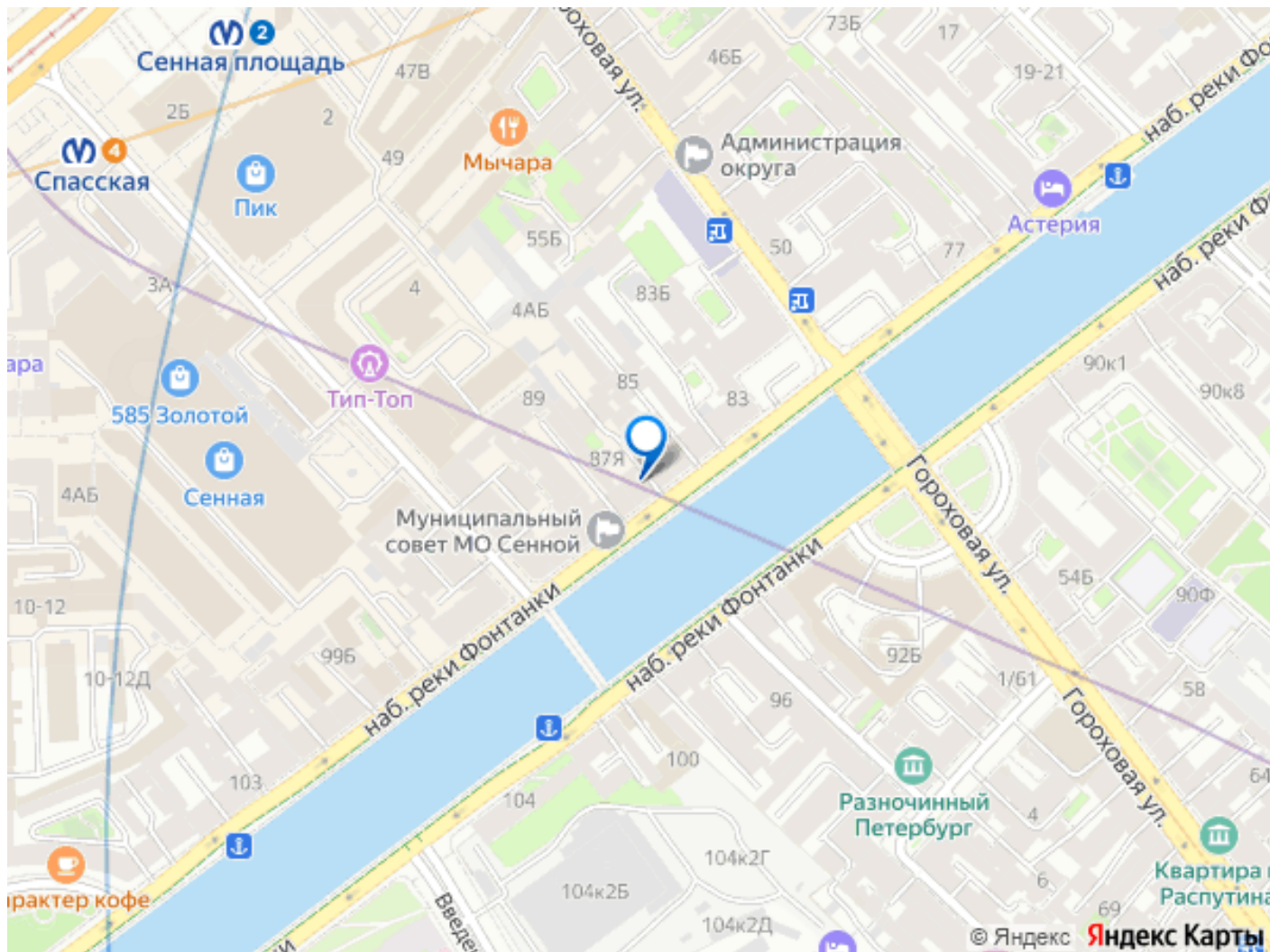
для заметок



РАЗДЕЛЬНЫМИ КРОВАТЯМИ - бюджетный вариант для длительного пребывания 2х гостей в культурном центре Санкт-Петербурга. Для комфортного пребывания в вашем распоряжении: - две односпальные кровати - затемненные шторы для комфортного сна - вентилятор, обогреватель - мини-кухня со всей необходимой посудой и техникой - собственная ванная комната с душем и феном, есть водонагреватель - также в вашем распоряжении телевизор с кабельным ТВ и бесплатным Wi-Fi В общей зоне для Вас: гладильные принадлежности, микроволновая печь и стиральная машинка (можно пользоваться бесплатно, средства для стирки ваши) ?ПРАВИЛА ПРОЖИВАНИЯ: Заезд: 14.00 Выезд: 12.00 Ранний заезд и поздний выезд по предварительному согласованию Проживание с животными запрещено. Также мы не размещаем детей младше 5 лет. ? при заселении взимается залог в размере 10 000 рублей. ? постельное белье и полотенца предоставляются за отдельную плату 2000 рублей (можно со своим) ? влажная уборка и смена постельного белья один раз в 10 дней ? туалетно-косметические принадлежности только на заезд Если у Вас остались вопросы, свяжитесь с нами - мы обязательно все расскажем подробнее. Добро пожаловать!







Move.ru - вся недвижимость России