

Собственник

79812268770

Создано: 24.06.2024 в 12:04

Обновлено: 04.12.2025 в 15:29

Санкт-Петербург, Полевая улица, 14Б

22 000 ₽

Санкт-Петербург, Полевая улица, 14Б

Округ

СПБ, Выборгский район

Улица

дорога Полевая

Квартира

Жилая площадь

9 м²

Площадь кухни

9 м²

Общая площадь

18 м²

Этаж

1/3

Детали объекта

Тип сделки

Сдаю

Раздел

Квартиры

Тип санузла

совмещенный

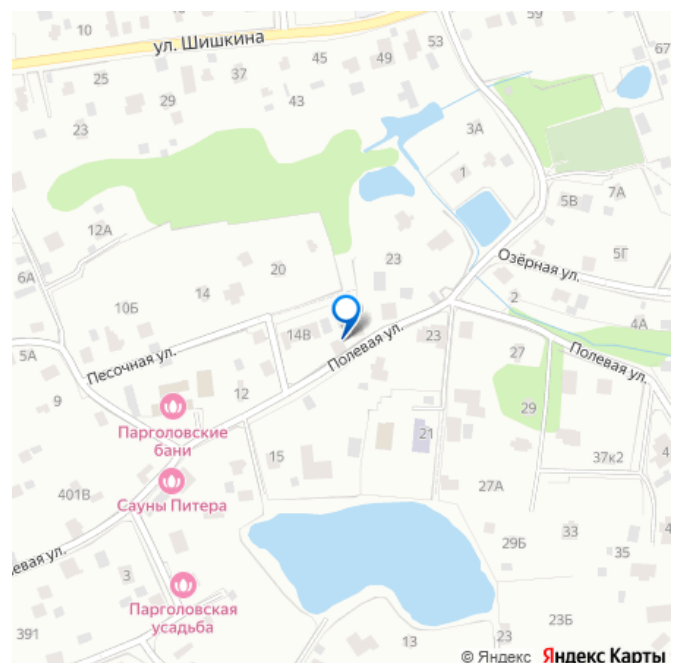
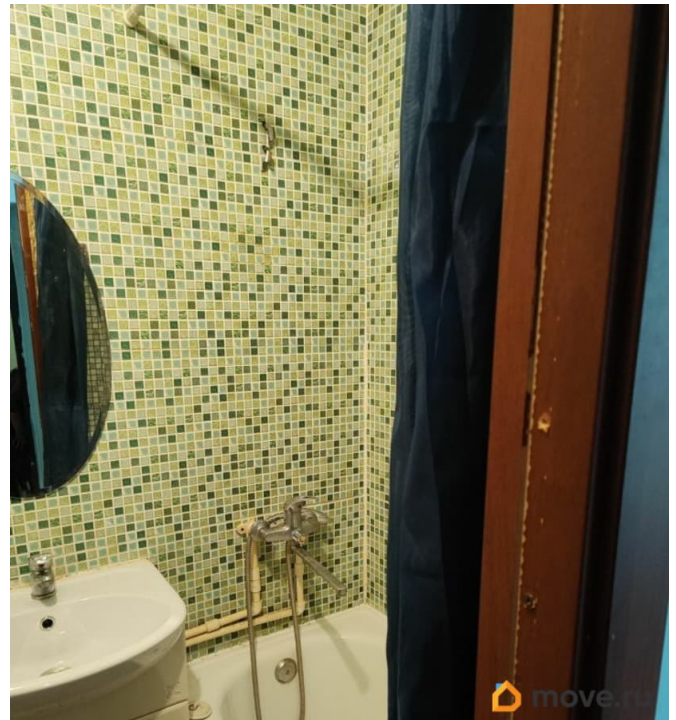
Вид из окна

во двор

Ремонт

косметический

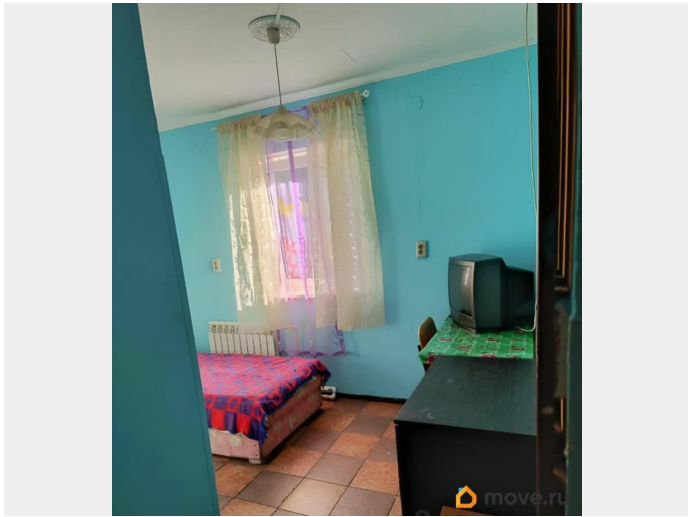
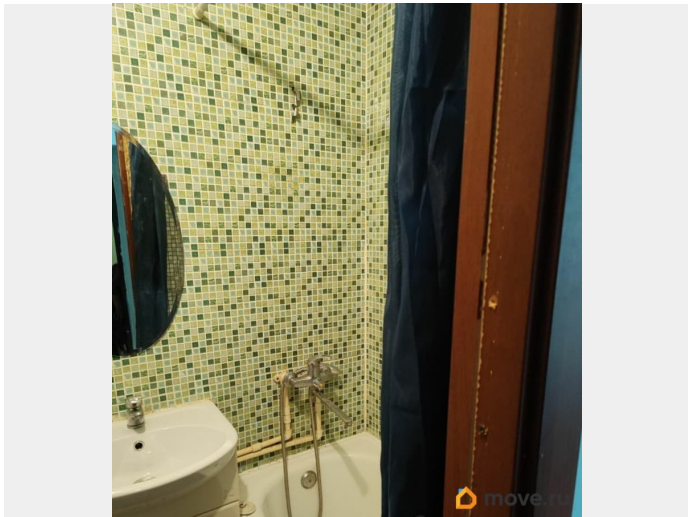
для заметок

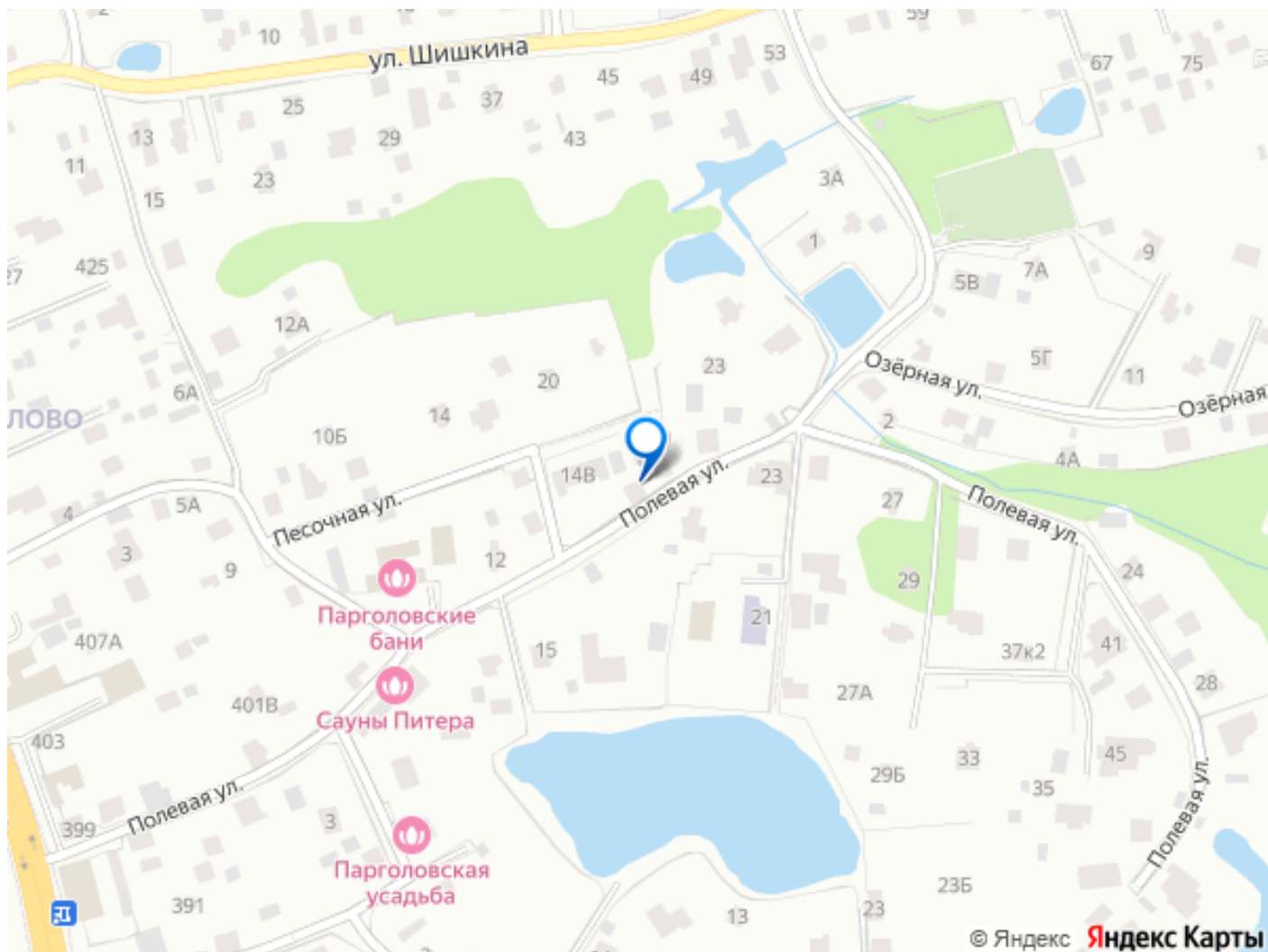


интернет, мебель, мебель на кухне, телевизор, стиральная машина, холодильник

Описание

Пожалуйста звоните по указанному номеру, на сообщения не отвечаю. Только граждане РФ и РБ! Здравствуйте! Сдаю уютную студию в Выборгском районе. Парголово. Старейшее северное предместье Петербурга, которое насчитывает историю больше пяти веков. Частный сектор с развитой инфраструктурой недалеко от города. Остановка общественного транспорта в 5 мин. ходьбы. Поездка до ст. метро «Проспект Просвещения» или «Озерки» занимает 25 мин. на общественном транспорте, на авто 15 мин. В 12-ти минутах ходьбы ЖД станция Парголово. На электричке до Финляндского вокзала 20 минут езды, до Озерков 6 минут, 10 минут до Удельной. В 100 метрах от дома живописное Чёртово озеро. Идеальное, спокойное место, лишённое городской суеты. «Пятёрочка», кафе, баня, сауна, база отдыха, Парголовский Дом Культуры, шиномонтаж, парикмахерская, поликлиника - все в шаговой доступности. Недалеко «Лента», «Леруа Мерлен» и Шуваловский парк - отличное место для прогулок и отдыха! Дом на огороженном участке, высокий забор, ворота. Фиксированная плата за к/у 5000 р/мес. ----- Примечание: у собственника могут быть дополнительные пожелания к жильцам - обсудите их в чате или по телефону





Move.ru - вся недвижимость России