

🕒 Создано: 18.12.2025 в 14:14

Обновлено: 26.12.2025 в 12:20

<https://spb.move.ru/objects/9287710177>

Собственник

79812268770

Санкт-Петербург, Полевая улица, 14Б

23 000 ₽

Санкт-Петербург, Полевая улица, 14Б

Округ

[СПБ, Выборгский район](#)

Улица

[аллея Полевая](#)

Квартира

Высота потолков

2.5 м

Жилая площадь

9 м²

Площадь кухни

9 м²

Общая площадь

18 м²

Этаж

2/3

Детали объекта

Тип сделки

Сдаю

Раздел

[Квартиры](#)

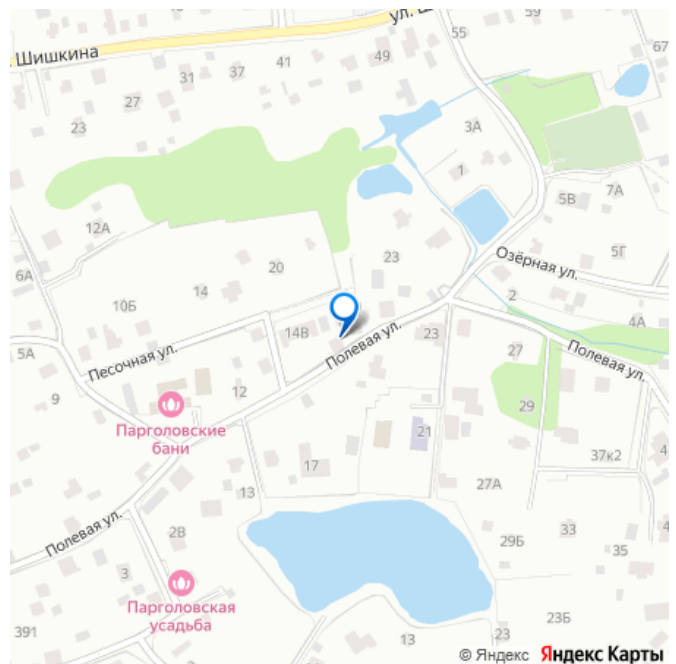
Тип санузла

совмещенный

Вид из окна

во двор

для заметок



Ремонт

косметический

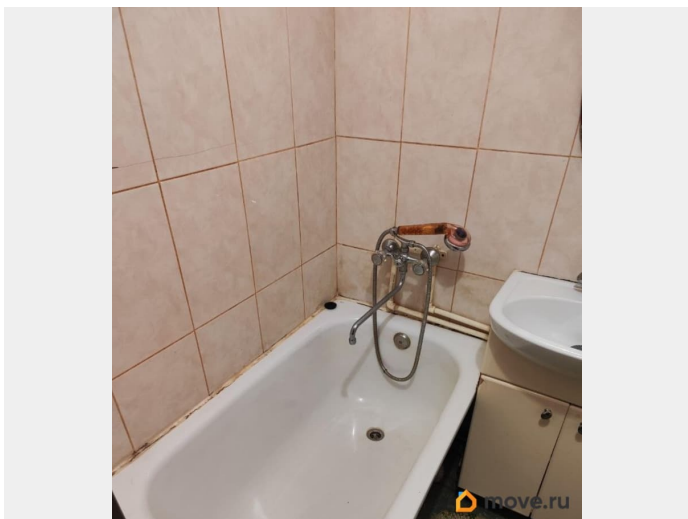
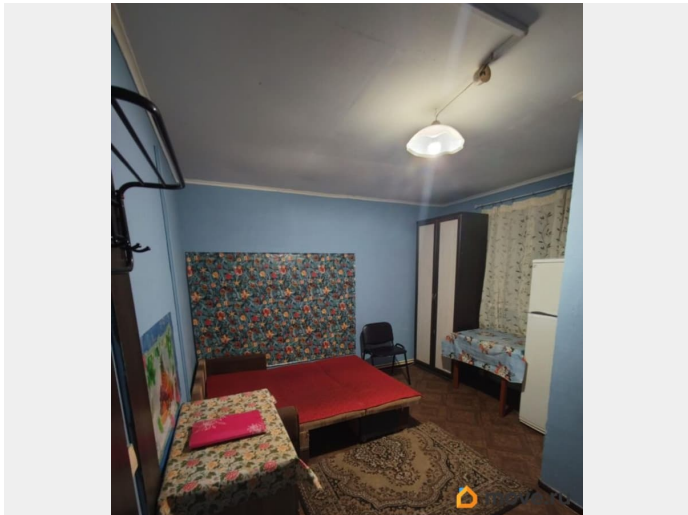
Заселение с детьми

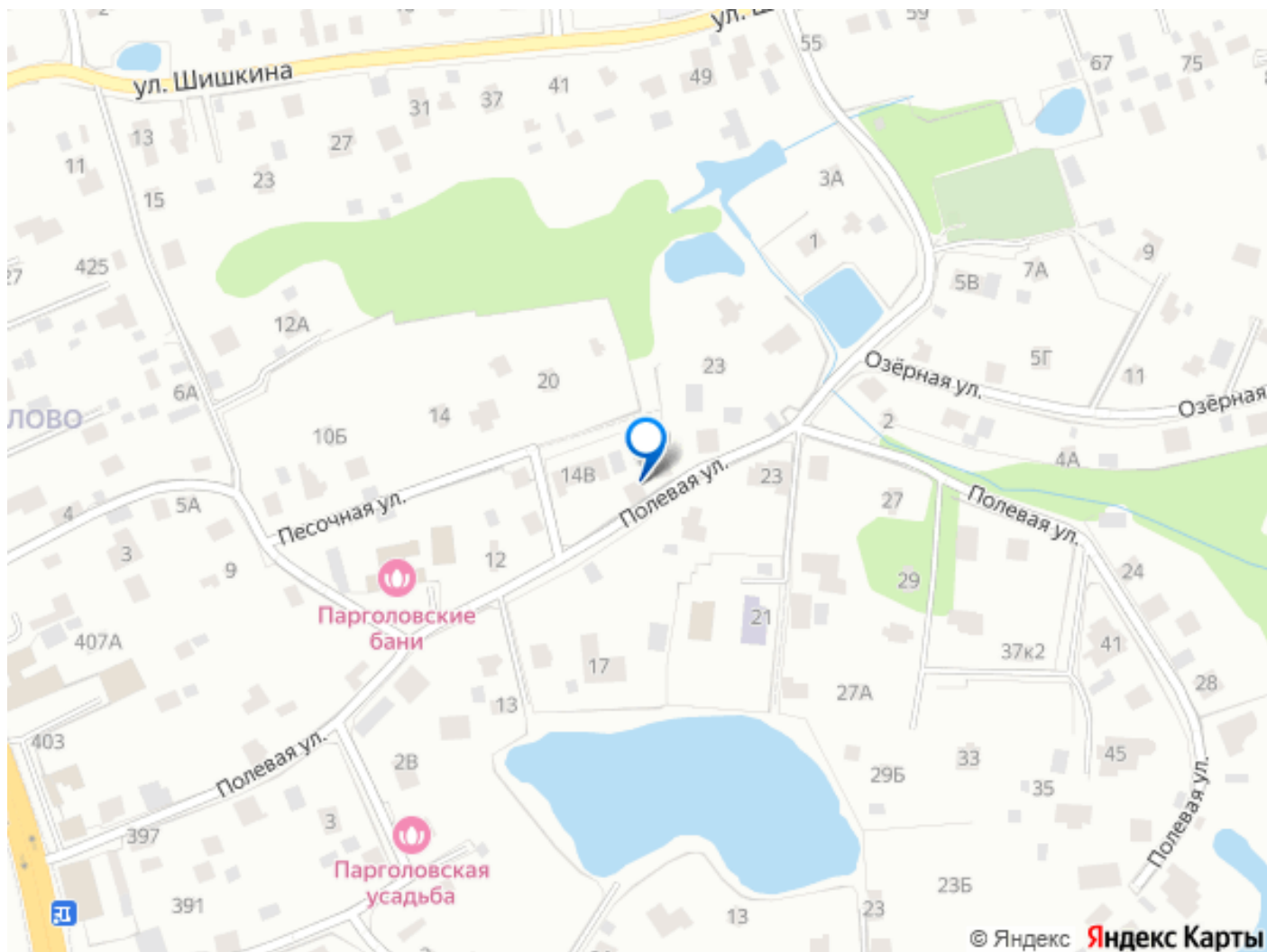
да

интернет, мебель, телевизор, стиральная машина,
холодильник, парковка

Описание

Пожалуйста звоните по указанному номеру, на сообщения не отвечаю. Здравствуйте! Сдаю уютную студию в Выборгском районе. Парголово. Старейшее северное предместье Петербурга, которое насчитывает историю больше пяти веков. Частный сектор с развитой инфраструктурой недалеко от города. Остановка общественного транспорта в 5 мин. ходьбы. Поездка до ст. метро «Проспект Просвещения» или «Озерки» занимает 25 мин. на общественном транспорте, на авто 15 мин. В 12-ти минутах ходьбы ЖД станция Парголово. На электричке до Финляндского вокзала 20 минут езды, до Озерков 6 минут, 10 минут до Удельной. В 100 метрах от дома живописное Чёртово озеро. Идеальное, спокойное место, лишённое городской суеты. «Пятёрочка», кафе, баня, сауна, база отдыха, Парголовский Дом Культуры, шиномонтаж, парикмахерская, поликлиника - все в шаговой доступности. Недалеко «Лента», «Леруа Мерлен» и Шуваловский парк - отличное место для прогулок и отдыха! Дом на огороженном участке, высокий забор, ворота. Фиксированная плата за к/у 5000 р/мес. ----- Примечание: у собственника могут быть дополнительные пожелания к жильцам - обсудите их в чате или по телефону





Move.ru - вся недвижимость России