

**Санкт-Петербург, Приморский пр-т, 14**

**18 650 ₽**

Санкт-Петербург, Приморский пр-т, 14

Улица

[проспект Приморский](#)

## Квартира

Общая площадь

18 м<sup>2</sup>

Этаж

2/5

## Детали объекта

Тип сделки

Сдаю

Раздел

[Квартиры](#)

## Описание

БЕЗ КОМИССИИ напрямую от Управляющей компании **СТУДИОДОМ** сдаётся длительно Апартаменты с балконом без выселения на лето. Работаем с юридическими лицами с предоставлением всех отчётных документов. Возможно проживание с животными по согласованию, за доп. плату (кроме собак и кошек). **ИНФОРМАЦИЯ:** Спальные места: раскладывающийся диван, внутри ящики для хранения; различные вешалки для хранения одежды; Кухня: собственная (раковина, электро плитка, СВЧ-печь, холодильник,

для заметок



чайник); Санузел: совмещенный, душевая кабина, с/у собственный; Дополнительно: стиральная машина на этаже, Wi-Fi.

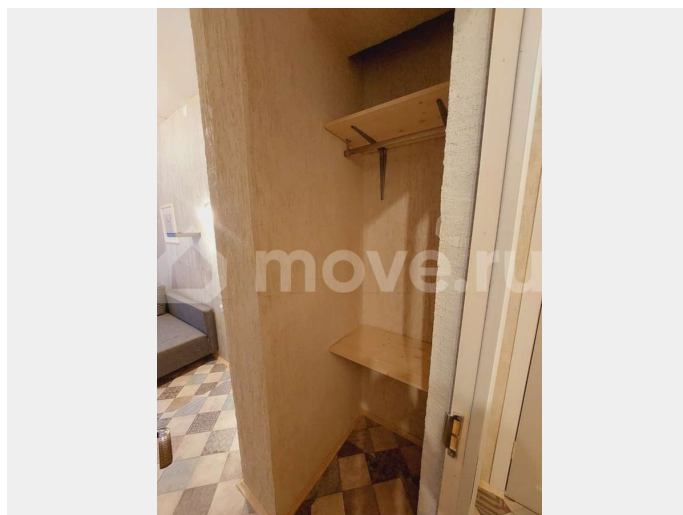
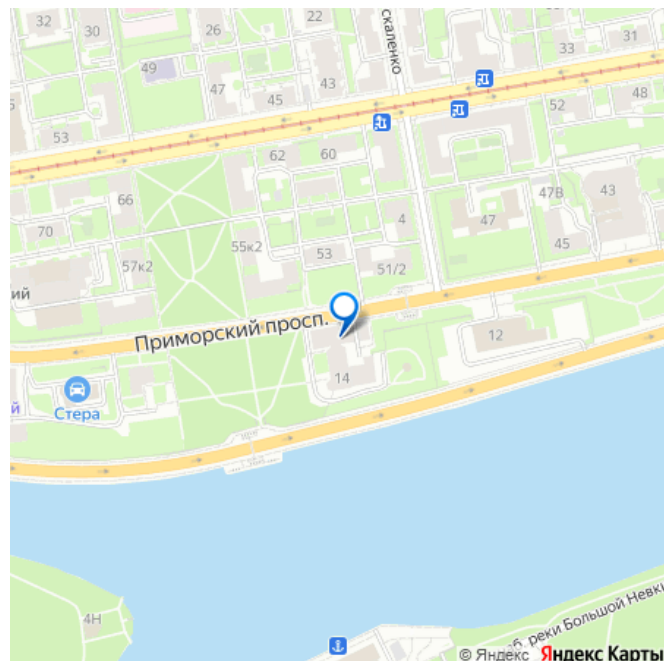
**ПРАВИЛА:** При заселении оплачивается арендная плата и коммунальные услуги фиксированные 4тр, обеспечительный взнос 100% стоимости месяца, можно разделить на 2 месяца, который возвращается при завершении аренды. Запрещено курить внутри и проводить шумные мероприятия.

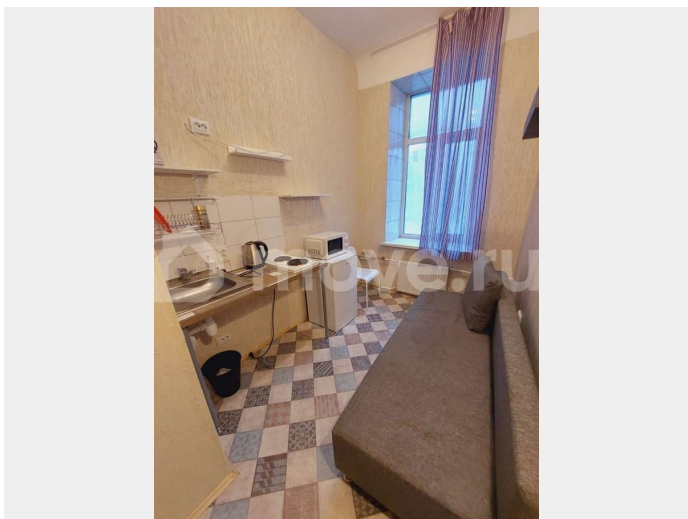
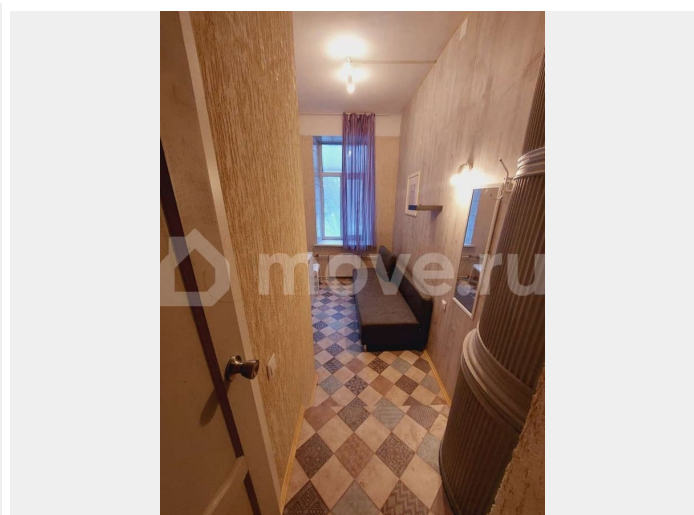
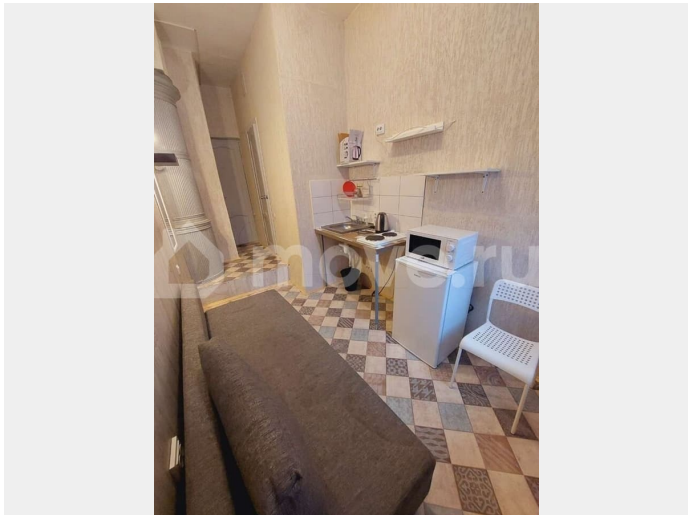
прекрасная транспортная доступность 10-20мин пешком до метро: Черная речка

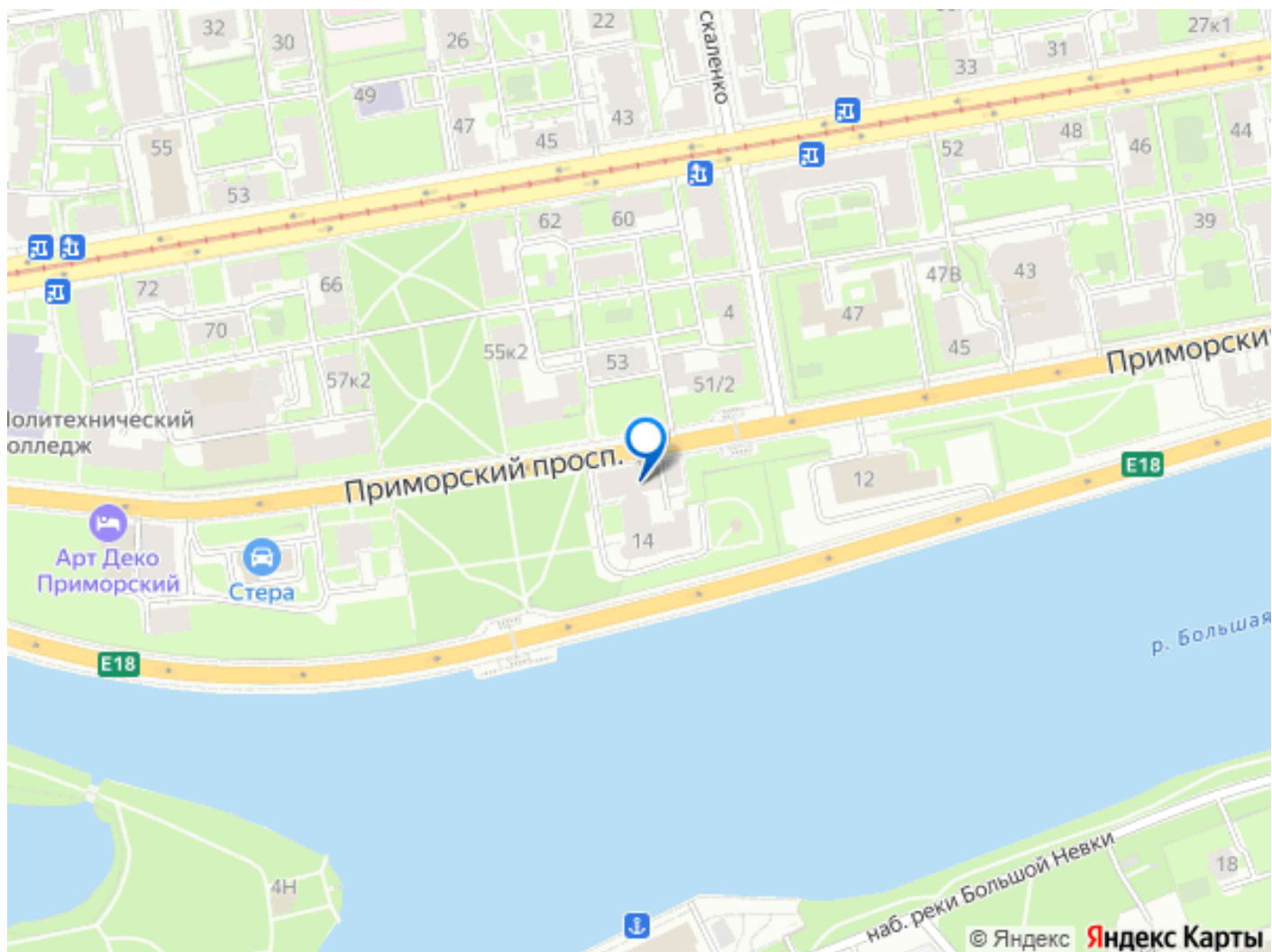
????Старая деревня Заключаем договор. КУ сверху 4000. Залог можно разбить на два месяца. 2/7 этаж. Чистая парадная. хорошие, тихие соседи. В студии: холодильник, электрическая плита, чайник, микроволновая печь, шкаф, диван (раскладывается), стиральная машина (в общем доступе). Очень тепло засчет толстых стен. Окна стеклопластиков, выходят в тихий двор.

Санузел в кафеле. Прихожая в квартиру общая. Студия находится в Историческом Питерском доме со свежим ремонтом в стиле ИКЕА. Большой выбор общественного транспорта и маршруток. Инфраструктура: продуктовые магазины, кафе, аптеки, Елагин остров, Удельный парк, Крестовский остров, Лахта Свободная БЕСПЛАТНАЯ парковка.

Выезд на ЗСД







Move.ru - вся недвижимость России