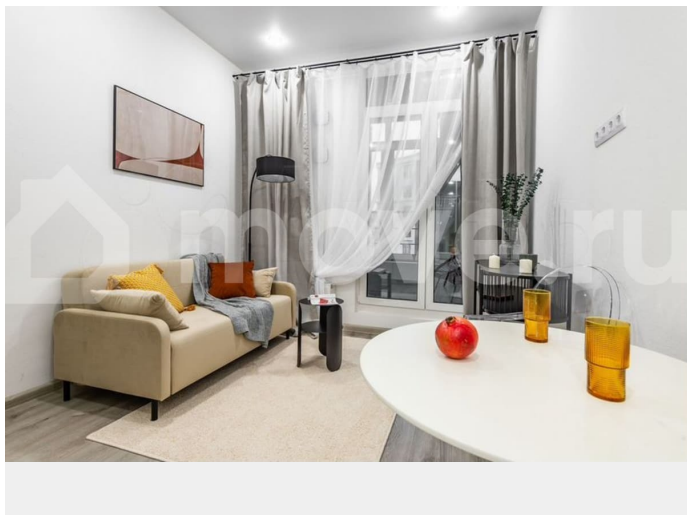
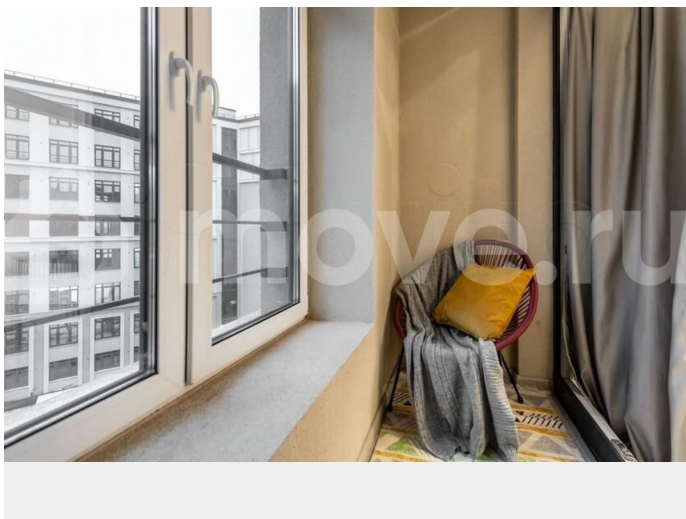
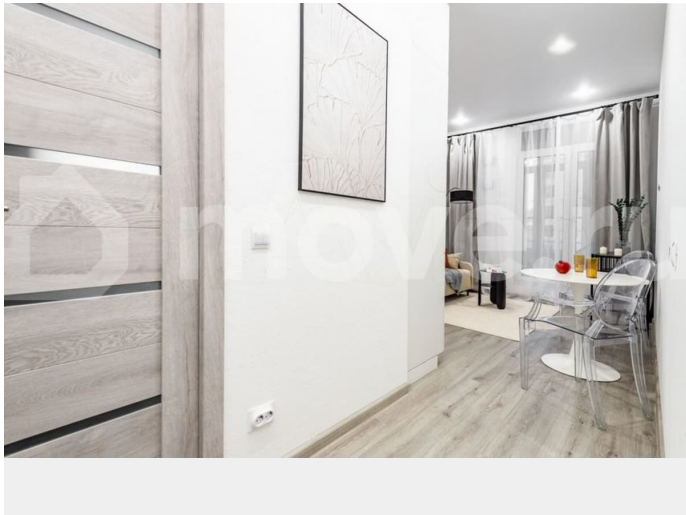
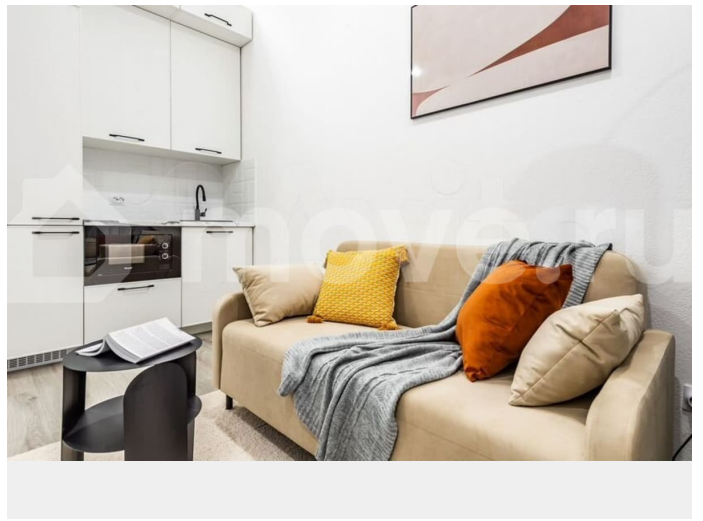
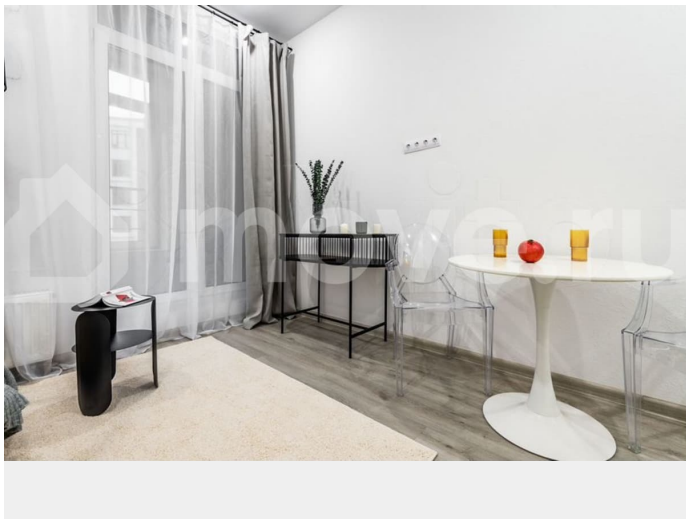
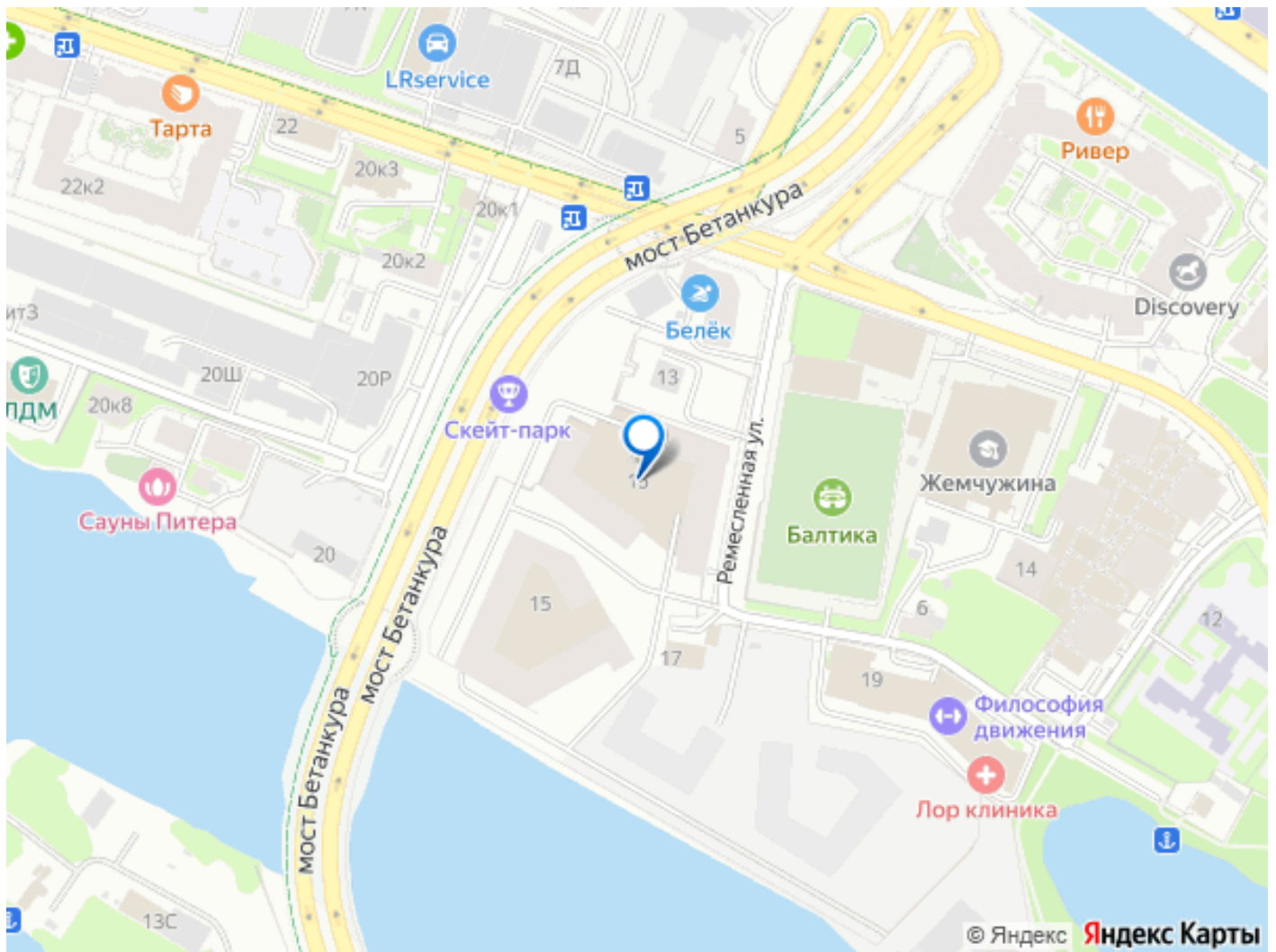




жилая зона 11,95 кв.м., совмещенный санузел 3,86 кв.м., лоджия 2,5 кв.м.; - кухня со встроенной техникой - увеличенные окна выходят на восток, потолки - 2,9 м.; - в квартире никто не жил. 3. Расположение: - жилой комплекс расположен на Петровском острове; - до метро «Чкаловская», «Спортивная» 15 минут пешком; - в пешей доступности Большой Петровский парк с прудом и зонами отдыха; - современная благоустроенная набережная для жильцов. 4. Инфраструктура: - на Петровском острове работают детские сады, школы магазины, спортивные центры, конный клуб и стадион «Петровский»; - придомовая территория благоустроена ландшафтным дизайном, местами для отдыха и детскими игровыми площадками; - в состав комплекса входит детский сад. 5. Дом: - 2024 г.п. бизнес-класса, застройщик «ЛСР» - двор без машин, круглосуточное видеонаблюдение; - подземный паркинг с лифтом; колясочная в подъезде; - система умный дом; - 6 квартир на этаже; 5 этаж из 6. Звоните! Наши специалисты готовы в любой день показать Вам КВАРТИРУ! АРЕНДА КВАРТИРЫ АРЕНДА НА ПЕТРОВСКОМ ОСТРОВЕ АРЕНДА КВАРТИРЫ НА ДОЛГИЙ СРОК СНЯТЬ КВАРТИРУ РЯДОМ С ЦЕНТРОМ







Move.ru - вся недвижимость России