

🕒 Создано: 18.02.2026 в 01:40

Обновлено: 18.02.2026 в 01:40

Санкт-Петербург, Планерная ул, 87к1

36 000 ₽

Санкт-Петербург, Планерная ул, 87к1

Улица

[улица Планерная](#)

Квартира

Общая площадь

19.5 м²

Этаж

2/13

Детали объекта

Тип сделки

Сдаю

Раздел

[Квартиры](#)

Квартира в новостройке

да

Описание

Арт. 127665429 Всем, кто мечтает найти свой уголок спокойствия и уюта в шумном мегаполисе! Представляю вашему вниманию замечательную квартиру студию в ЖК комфорт класса «Аквилон Forest», расположенную в живописном уголке престижного Приморского района Петербурга рядом с Юнтоловским заказником. О квартире: комфорт, уют, дизайн Ремонт: дизайнерский ремонт, в

<https://spb.move.ru/objects/9290135859>

Калиберда Николай, Самолет Плюс

Санкт-Петербург Приморский

89251234567

для заметок



котором каждый элемент интерьера продуман до мелочей, от материалов до декора и воплощает безупречный вкус.

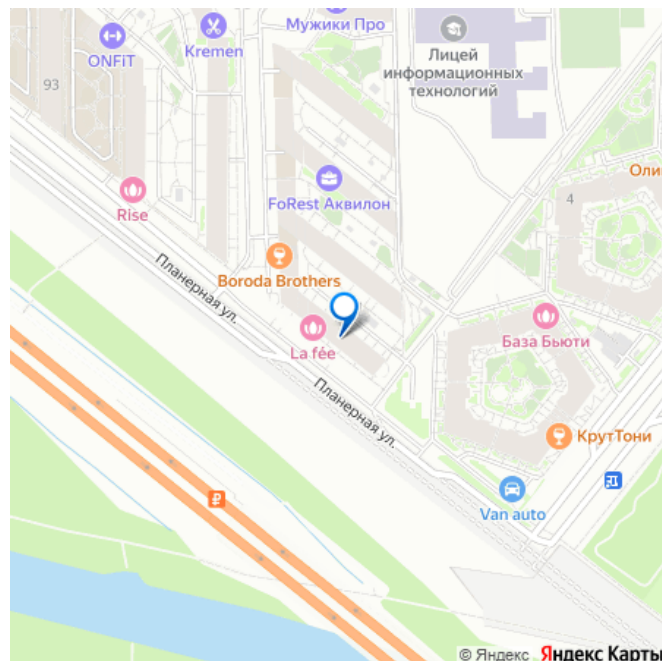
Комфорт: все необходимое уже есть и продумано для вашего максимального удобства и комфортного наслаждения жизнью в этой квартире. **Уют:** светло и просторно, идеально подходит для молодой семьи, девушки, парня. **Оснащение квартиры:** телевизор, электроплита, духовой шкаф, микроволновая печь, посудомоечная машина, стиральная машина. **Инфраструктура:** Развитая внутренняя экосистема комплекса предлагает все для полноценной жизни: Современные школы и детские сады. Уютные кафе и рестораны. Фитнес-центры для поддержания формы ??? Магазины и сервисы первой необходимости ? Все в шаговой доступности, чтобы вы могли наслаждаться каждой минутой.

Приморский район Санкт-Петербурга — это престижный район, утопающий в зелени парков и воплощение респектабельности.

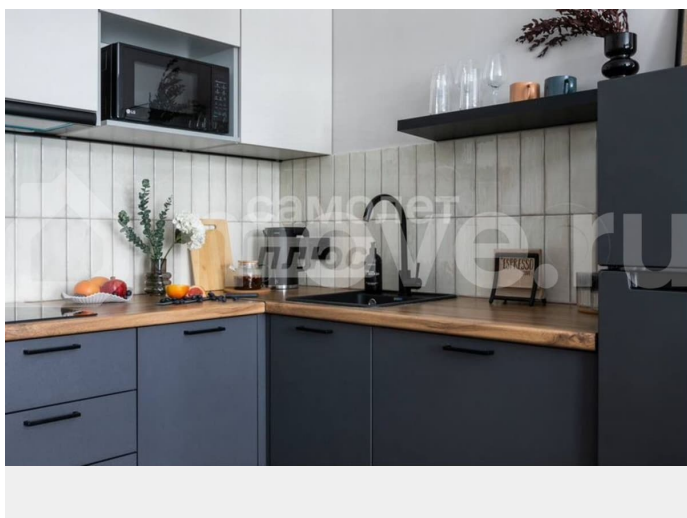
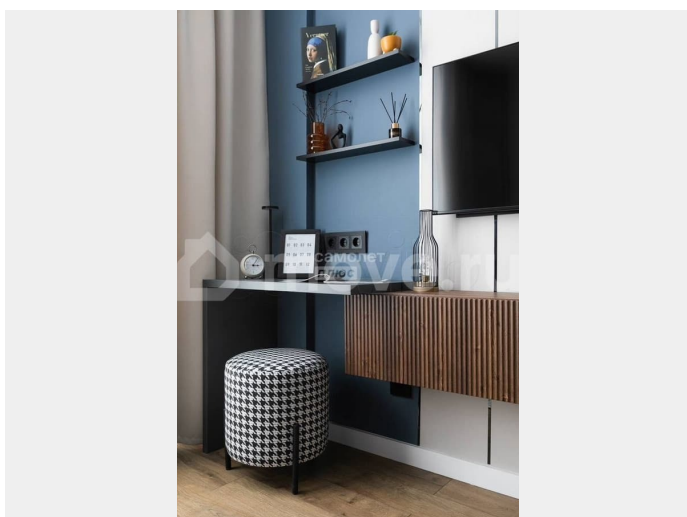
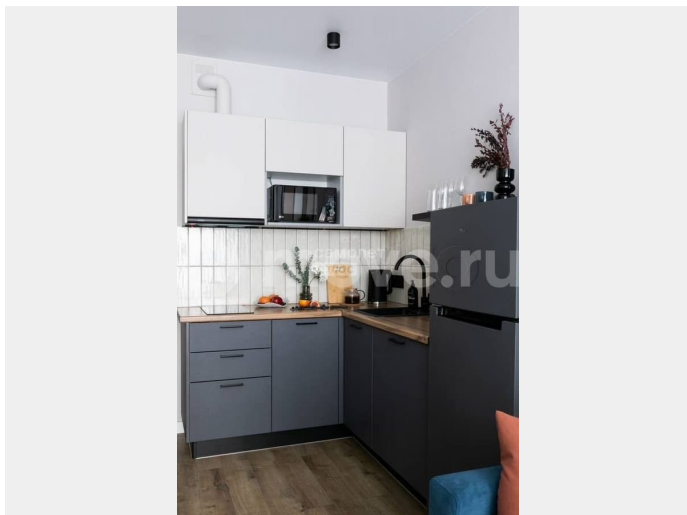
Транспортная Доступность: Метро: Близость к станции «Комендантский проспект» (15 минут транспортом). Авто: Удобный выезд на ЗСД (менее 2 км) и КАД (5 км) для легкости перемещений по городу и за его пределы.

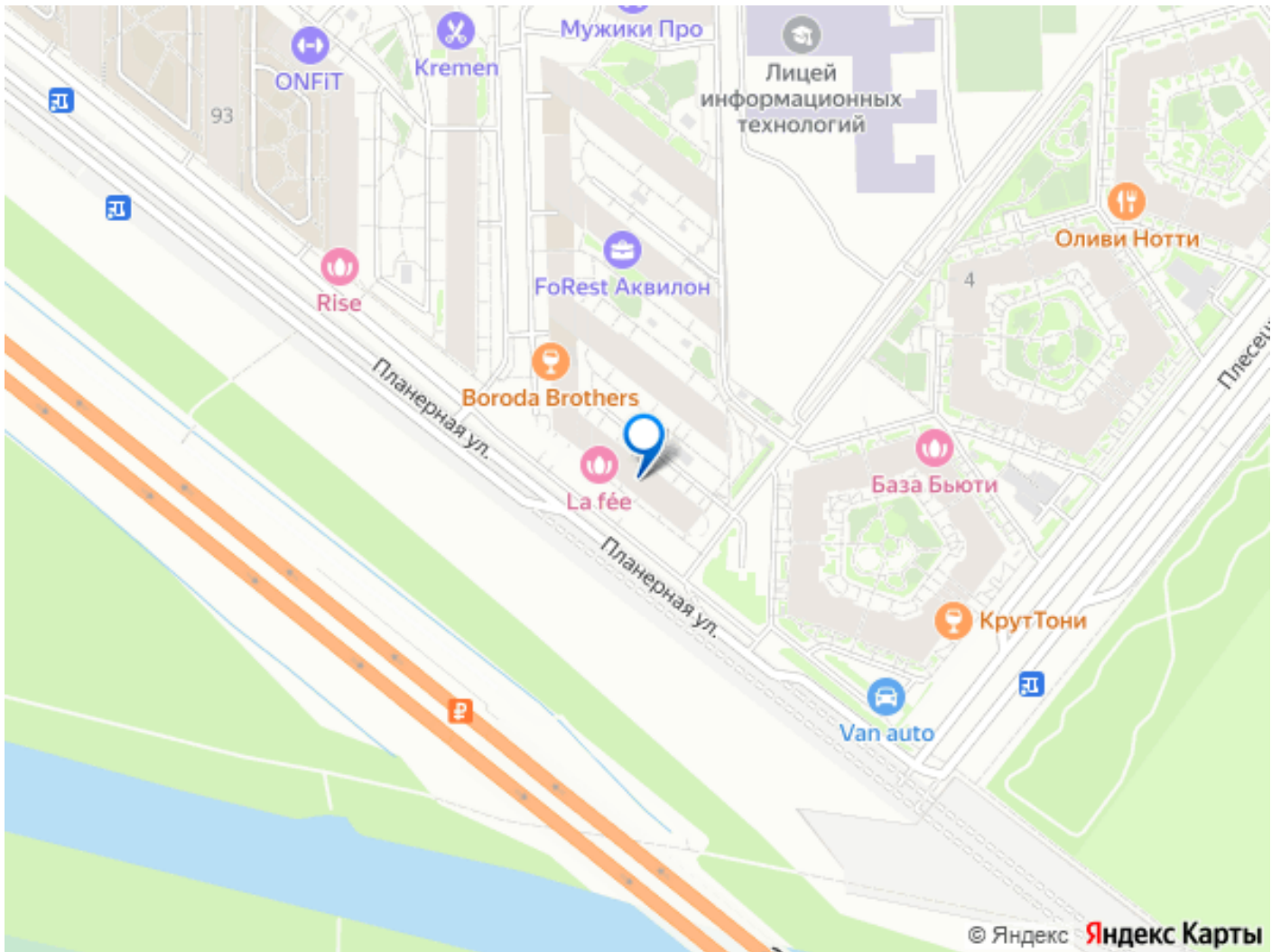
Инфраструктура и Досуг: Торговые центры: ТРК «Лео Молл», «Атмосфера». Отдых и природа: многочисленные парковые зоны, идеальные для прогулок и семейного отдыха.

Окружение: Престижное соседство и отличная экология создают идеальную среду для высокого уровня жизни. Эта квартира — это не просто квадратные метры, а приглашение в мир, где каждый день наполнен комфортом, уютом, вдохновением и спокойствием. Позвольте себе больше, чем просто жилье. Забронируйте свою мечту прямо сейчас и сделайте шаг навстречу



счастью и комфорту! Свяжитесь с нами прямо сейчас, чтобы записаться на индивидуальный показ и лично убедиться в превосходстве этой квартиры. Ваш новый дом ждет вас! Долгосрочная аренда, страховка (~8000? за 11 мес.) предоплата за 1 мес (без залога), комиссия 100%, + КУ (~3000 ?).





Move.ru - вся недвижимость России