

Агент

79819446399

Санкт-Петербург, Литейный проспект, 32

40 000 ₽

Санкт-Петербург, Литейный проспект, 32

Округ

СПБ, Центральный район

Улица

проспект Литейный

Квартира

Высота потолков

3.4 м

Жилая площадь

15 м²

Площадь кухни

2 м²

Общая площадь

20 м²

Этаж

4/4

Детали объекта

Тип сделки

Сдаю

Раздел

Квартиры

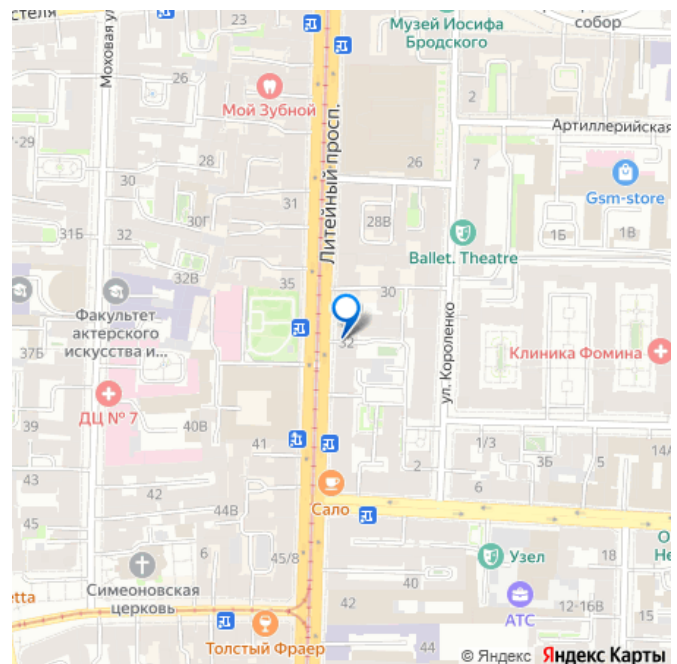
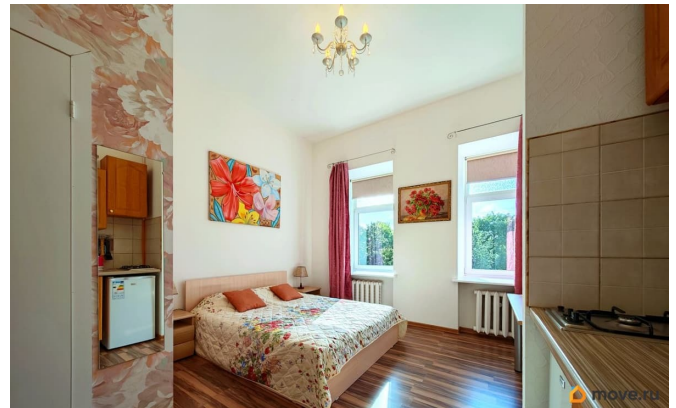
Тип санузла

совмещенный

Ремонт

евро

для заметок

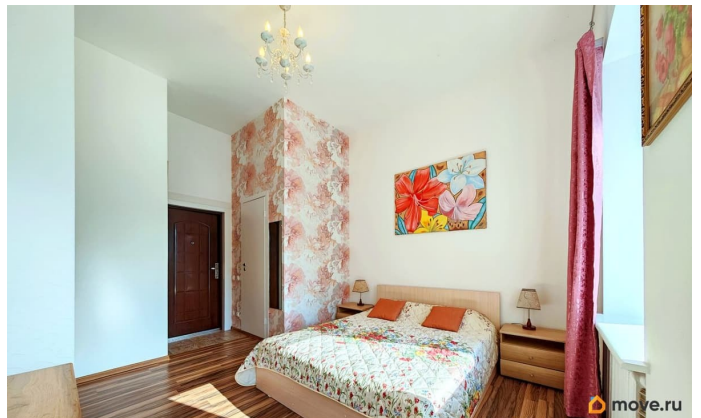
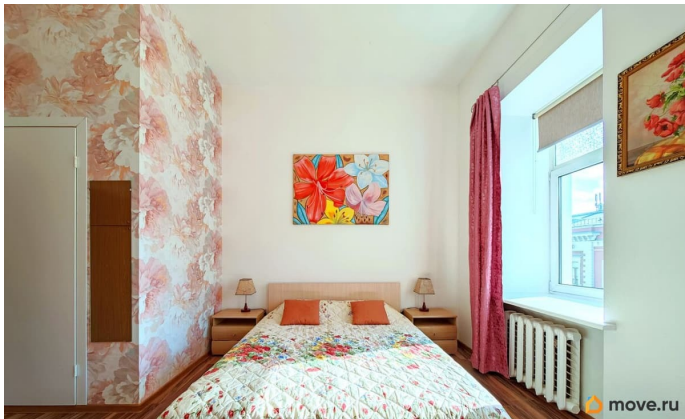
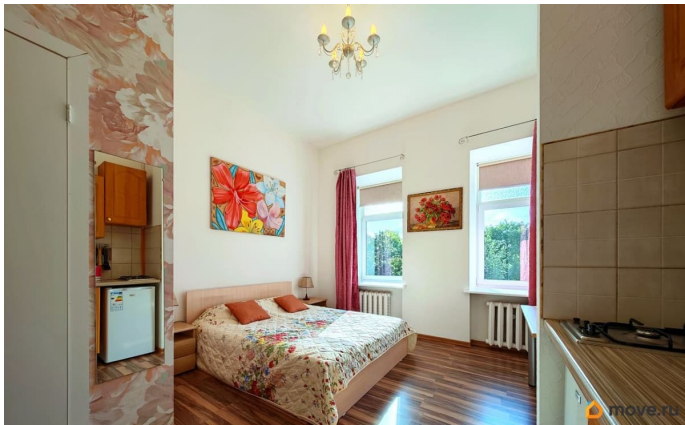


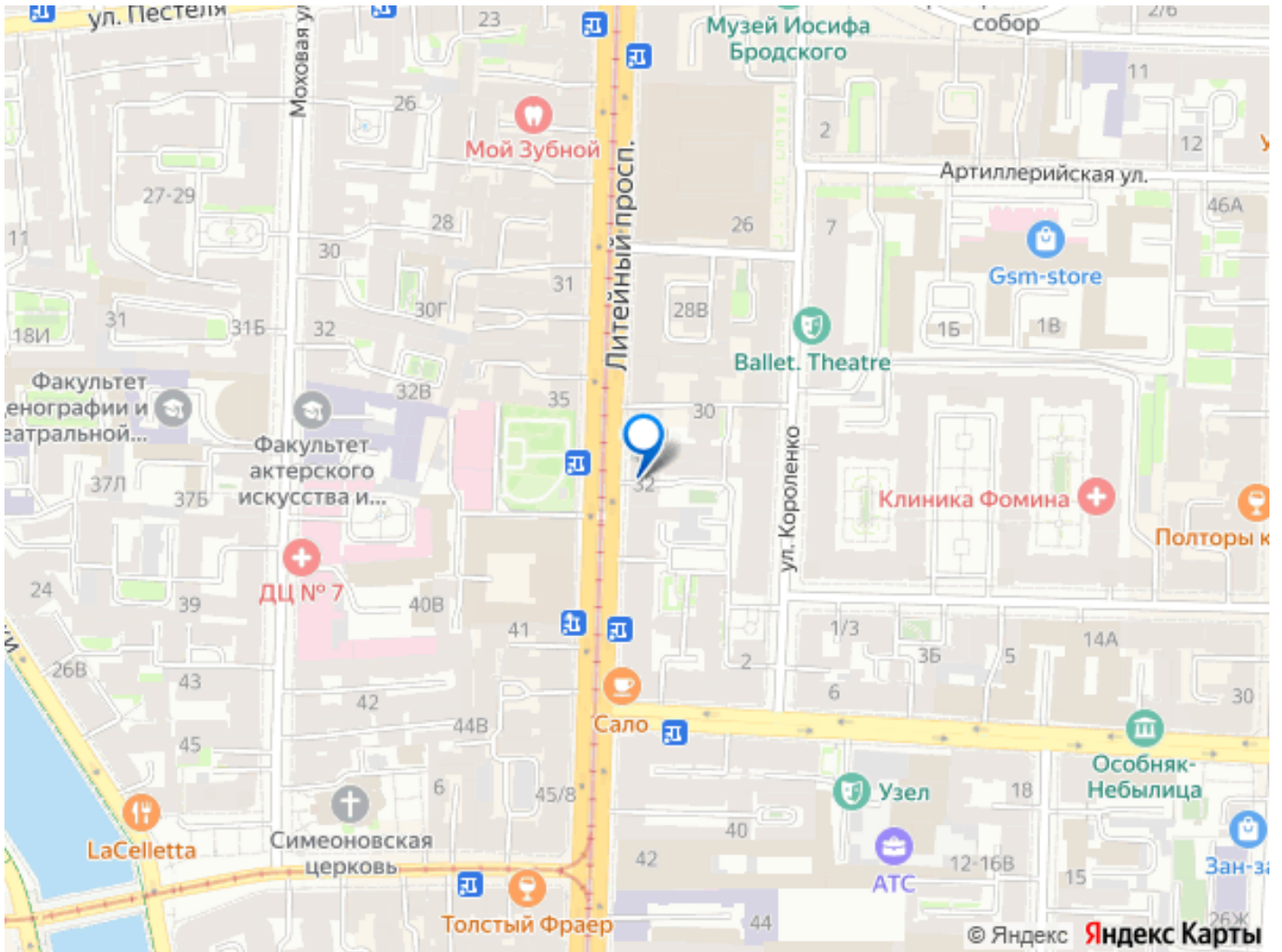
интернет, мебель, мебель на кухне, телевизор, стиральная машина, холодильник, лифт

Описание

Просторная СТУДИЯ в самом центре, недалеко от Академии Штиглица. Сдается до конца апреля, для 1 женщины или девушки, без вредных привычек, ведущей спокойную жизнь. От собственника, без комиссии. Студия находится вместе с комплексе из 4 студий, живут только женщины (студентки). В студии есть двуспальная кровать, вся нужная бытовая техника, новый телевизор, большой стол, микроволновая печь, плита (без духовки), вся посуда для приготовления пищи. Также в хозяйственном помещении есть 2 стиральные машины. Интернет Wi-fi. Имеется гладильная доска, утюг, фен, вентилятор. Бесплатно выдаем постельное белье, полотенца и т.д. Ничего не надо покупать. Хорошая парадная лестница (4 этаж без лифта), вход прямо с Литейного проспекта, окна выходят на Литейный проспект. Коммунальных квартир в парадной нет. На окнах есть рулонные шторы блэкаут от света. При аренде на длительный срок при заселении оплачивается депозит (залог за сохранность квартиры), который возвращается при завершении аренды с вычетом за генеральную уборку (клининг) после выезда жильцов в размере 5000 рублей. Квартира также сдается после клининга. Рядом река Фонтанка, Летний сад, Михайловский замок, Музей-квартира Некрасова, Ахматовой, Академия имени Мухомой, Цирк Чинизелли. А также, площадь Искусств, Русский музей. Ближайшие улицы: Некрасова, Маяковского, Жуковского, Белинского, Пестеля, Моховая, Чехова, Короленко, Басков, Соляной пер. Московский

вокзал в 20 минутах ходьбы или 5 минут на такси. Рядом много магазинов, ресторанов, кафе, пекарен. Рядом недорогой супермаркет «Пятёрочка», недалеко самый лучший супермаркет «Eurospar» на Итальянской улице и на Литейном пр. 12, «Азбука Вкуса» в соседнем доме. В самом здании находятся супермаркеты «Ароматный Мир» и «Винлаб». Рядом находится клиника «Скандинавия».





Move.ru - вся недвижимость России