

Создано: 06.01.2026 в 19:13

Обновлено: 06.01.2026 в 18:47

Санкт-Петербург, Планерная улица, 87к1

28 500 ₽

Санкт-Петербург, Планерная улица, 87к1

Округ

[СПБ, Приморский район](#)

Улица

[улица Планерная](#)

Квартира

Жилая площадь

13 м²

Площадь кухни

2 м²

Общая площадь

20 м²

Этаж

10/13

Детали объекта

Тип сделки

Сдаю

Раздел

[Квартиры](#)

Тип балкона

лоджия

Квартира в новостройке

да

лифт, парковка

Описание

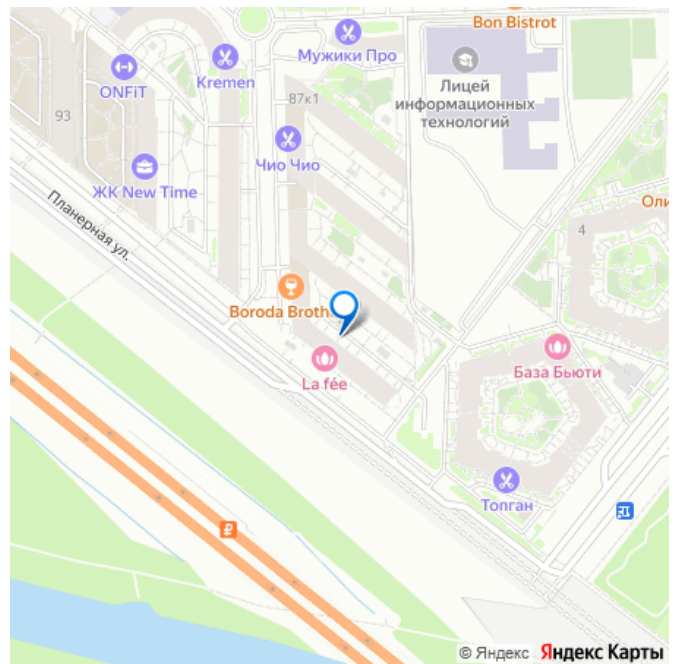
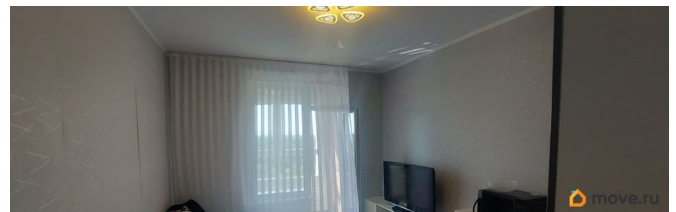
<https://spb.move.ru/objects/9287838284>

Алексей Ивус, МАКРОМИР

НЕДВИЖИМОСТЬ

79817061681

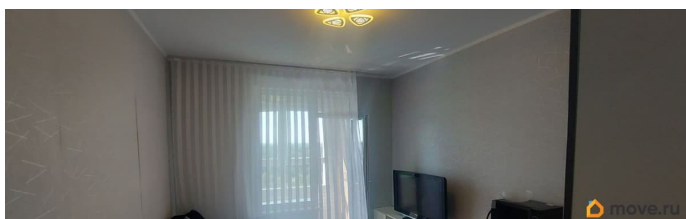
для заметок

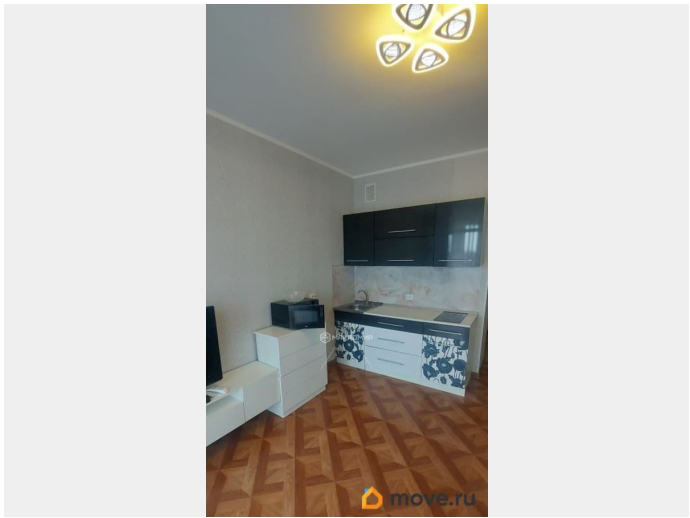
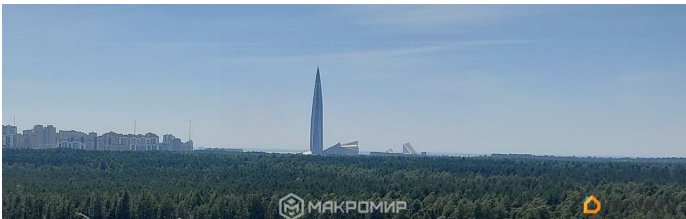
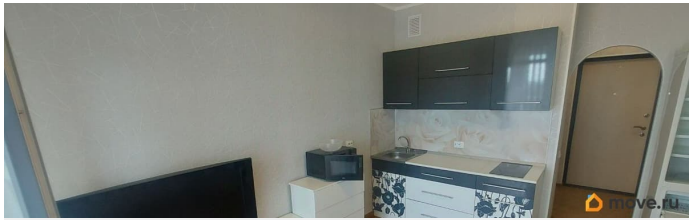
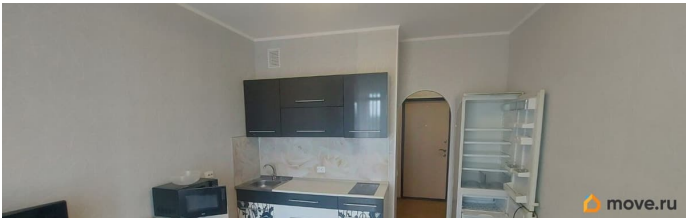


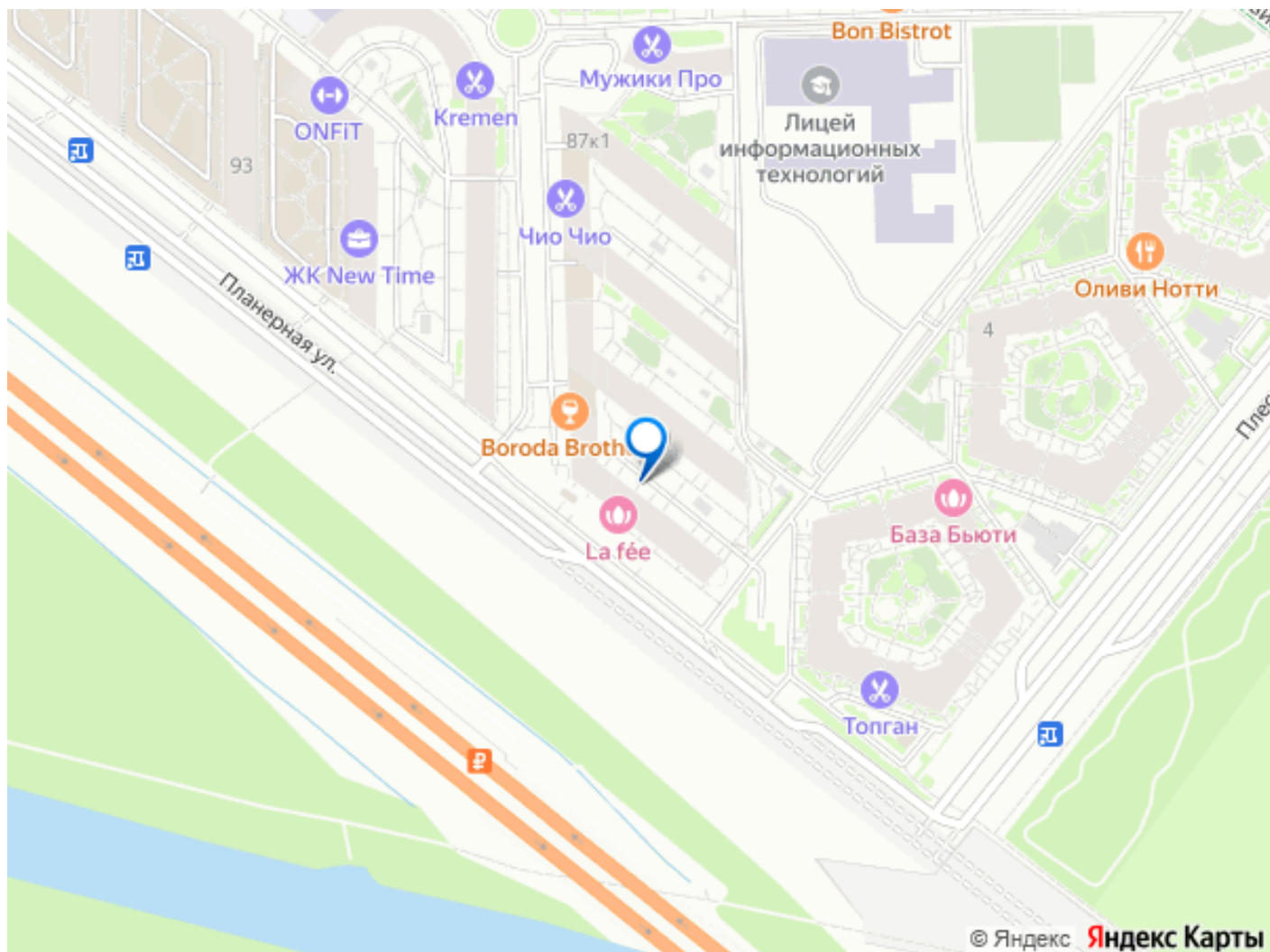
Арт. 42238305 Сдаётся квартира-студия в новом доме, в ЖК комфорт-класса «FoRest Аквилон», в 15-20 мин. транспортом от м.Комендантский пр-т по адресу: ул.Планерная д.87 к.1. УСЛОВИЯ НАЙМА: - Квартира сдаётся на длительный срок. - Стоимость найма 25000р. в месяц + 25000р. залог/страховой депозит (можно внести частями, в конце срока найма возвращается) + 15000р. единовременная комиссия агентства. -Безопасность сделки. Оформление 2-х стороннего Договора найма с собственником квартиры. -Коммунальные услуги оплачиваются нанимателем отдельно (в среднем 3500р. в месяц). -В качестве нанимателей рассматриваем 1-2 человек или пару. -Желательно без животных. - Гражданство обязательно. О КВАРТИРЕ: - Квартира светлая, тёплая, чистая, располагается на 10-м этаже 13-ти этажного жилого дома. Солнечная сторона. - Качественный ремонт. Пол-ламинат. -Общая площадь-20 м2, комната - 15м2. Застеклённая лоджия с двумя оборудованными на ней шкафами. Санузел совмещённый в кафеле. -В квартире есть необходимая мебель и техника: кухонный гарнитур, с мойкой и эл. варочной панелью, комод, шкафы на лоджии, диван-раскладной 1,5 спальный, стол, стулья, тумба под ТВ, а также стиральная машина, СВЧ-печь, телевизор, холодильник, эл.чайник. - Квартира имеет хорошие видовые характеристики. С лоджии открывается красивый вид на Лахта-центр и Юнтоловский заказник. -Интернет на выбор (есть несколько провайдеров). О ДОМЕ И ИНФРАСТРУКТУРЕ: -ЖК «FoRest Аквилон» - это современный жилой комплекс, построенный компанией Аквилон. -Дом комфорт-класса, современное оформление парадных и

лифтов, спортивная и детская площадки. -
Для владельцев велосипедов предусмотрены
велопарковки. -Современные лифты. -
Территория дома под охраной и
видеонаблюдением, рядом с домом есть
бесплатная парковка, а также подземный
паркинг. -Дом новый, построен в 2022 году.
Закрытый двор, с контролем доступа. -
Хорошо развита вся инфраструктура. В
состав комплекса входит детский сад, школа,
а также множество сетевых магазинов,
пункты выдачи маркетплейсов и т.п. -В
пешем доступе Юнтоловский заказник. -
Территория комплекса благоустроена по
принципу «безбарьерное пространство».

ЛОКАЦИЯ И ТРАНСПОРТ: -Метро
«Комендантский проспект» расположено в
15-20 минутах на транспорте. -Удобный
выезд на ЗСД в 5-7 минутах на автомобиле.
Ключи у агента. Звоните. С удовольствием
отвечу на все интересующие вопросы по
квартире. Алексей.







Move.ru - вся недвижимость России