

🕒 Создано: 31.01.2026 в 17:32

Обновлено: 31.01.2026 в 17:44

<https://spb.move.ru/objects/9288648631>

Собственник

**79817724601**

**Санкт-Петербург, 10-я Васильевского  
острова линия, 23**

**42 400 ₽**

Санкт-Петербург, 10-я Васильевского острова линия, 23

Округ

[СПБ, Василеостровский район](#)

## Квартира

Жилая площадь

15 м<sup>2</sup>

Площадь кухни

3 м<sup>2</sup>

Общая площадь

20 м<sup>2</sup>

Этаж

6/7

## Детали объекта

Тип сделки

Сдаю

Раздел

[Квартиры](#)

Квартира в новостройке

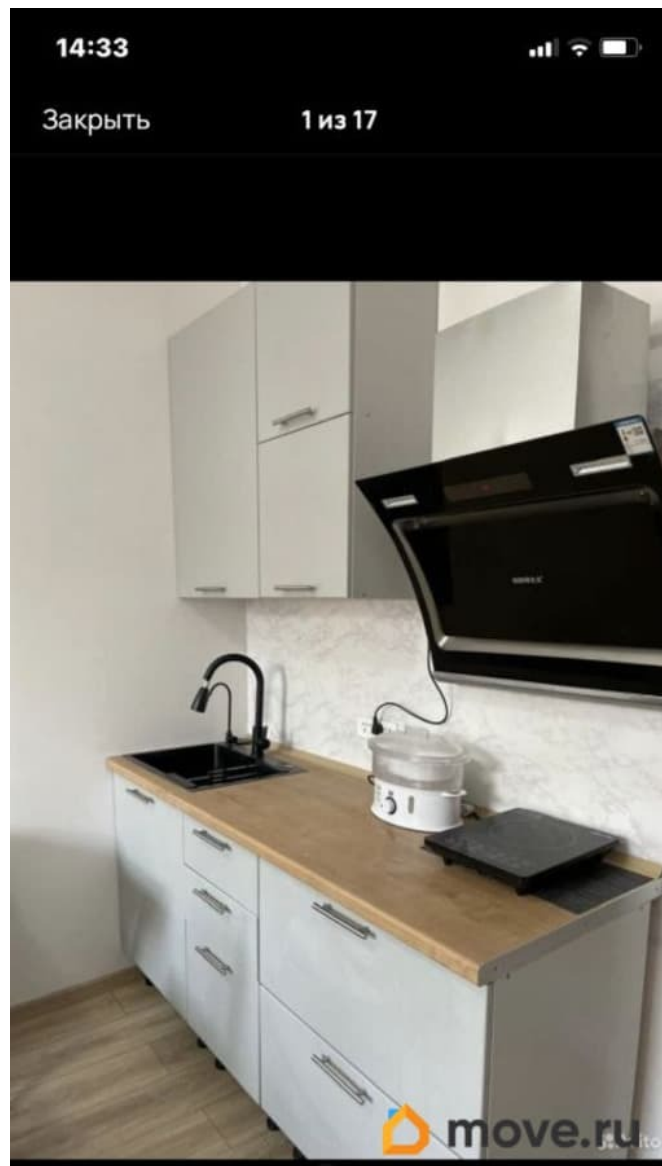
да

лифт, парковка

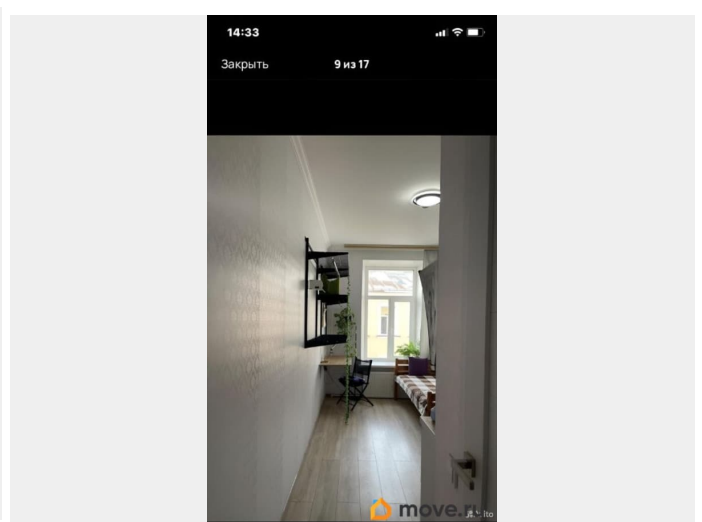
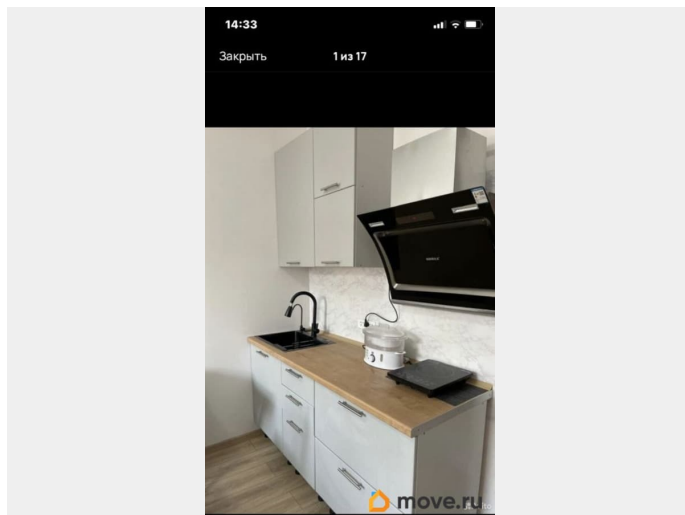
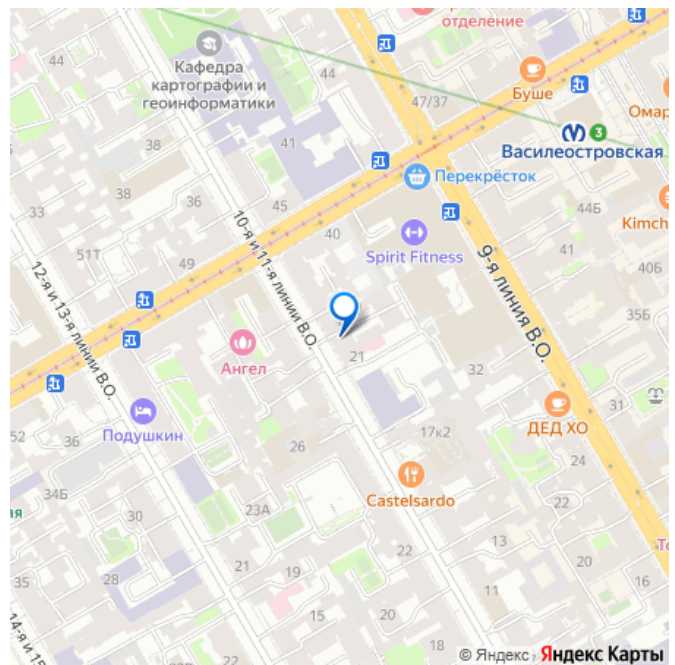
## Описание

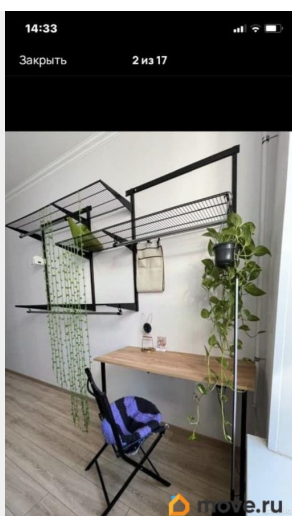
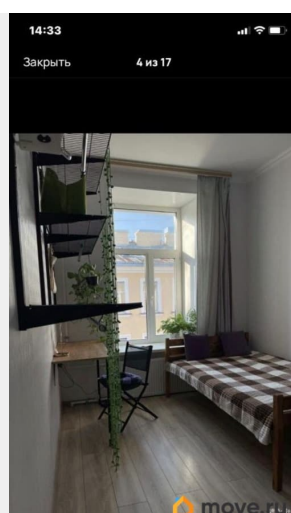
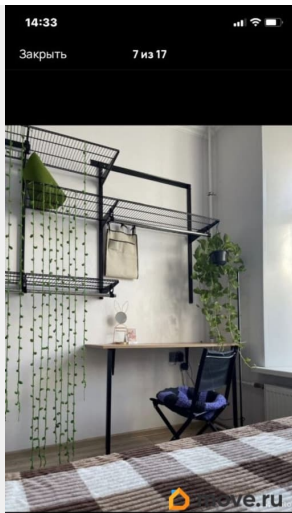
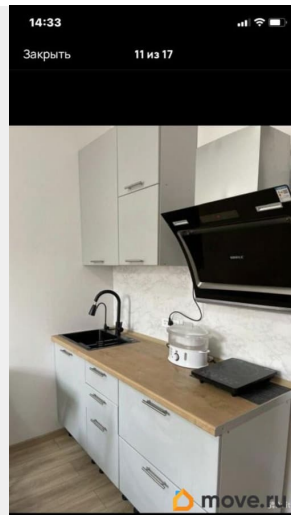
Предлагаю уютную студию в самом центре  
Петербурга . Васильевский остров это  
особенная атмосфера , которая сделает

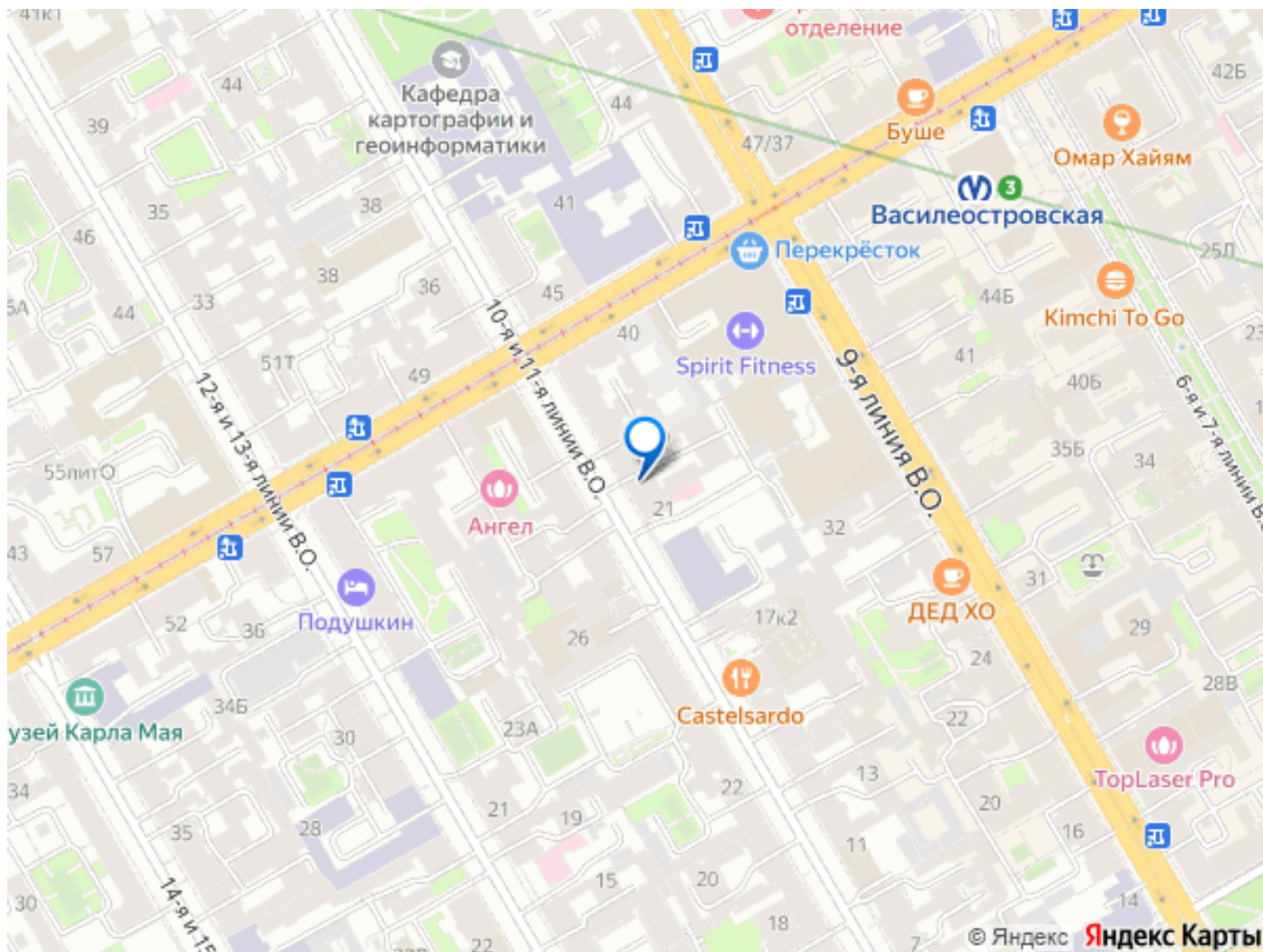
для заметок



каждый ваш день лучше Расположение студии позволяет в короткие сроки добраться до всех самых известных достопримечательностей, посетить захватывающие музеи, общественные пространства, соборы, дворцы и окунуться в атмосферу культурной столицы. Помимо исторической ценности, преимуществом студии является развитая инфраструктура: поблизости много кофеен, ресторанов, продуктовых магазинов, аптек, пунктов выдачи. Вход в парадную со стороны 10 линии. Светлая парадная с окнами, Широкие не высокие ступеньки позволяют с легкостью подняться. Красивые перилла, Студия не перегружена мебелью, высокий потолок и большое окно дают ощущение пространства и комфорта. В студии имеется: двухспальная кровать, кухня с посудой и принадлежностями, плита, холодильник, чайник, стиральная машина умный туалет, душевая кабина, wi-fi. Записывайтесь на просмотр.







Move.ru - вся недвижимость России