

Создано: 05.03.2021 в 10:38

Обновлено: 10.02.2026 в 20:19

**Санкт-Петербург, Большой Казачий
переулок, 9**

34 000 ₽

Санкт-Петербург, Большой Казачий переулок, 9

Округ

[СПБ, Адмиралтейский район](#)

Улица

[Большой Казачий переулок](#)

Квартира

Жилая площадь

18 м²

Общая площадь

20 м²

Этаж

2/5

Детали объекта

Тип сделки

Сдаю

Раздел

[Квартиры](#)

лифт

Описание

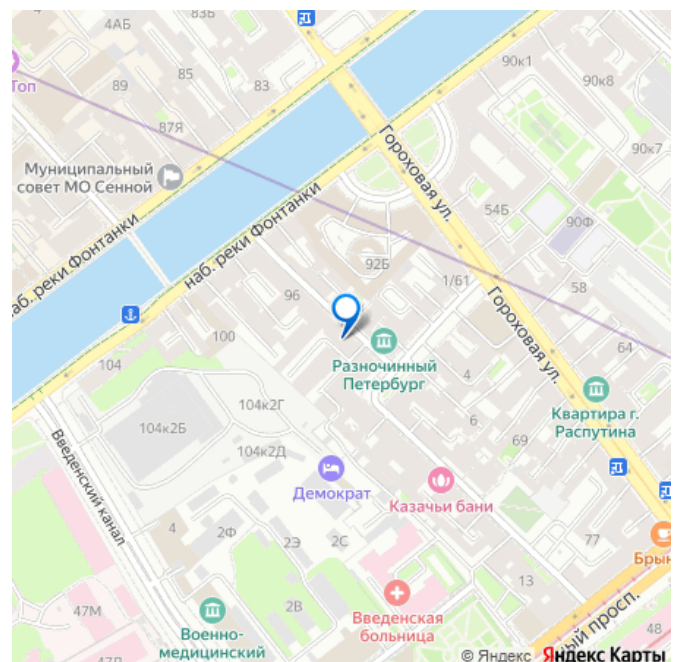
Лучшее предложение в районе! Сдается новая квартира-студия. Свежий ремонт - ТОЛЬКО ДЛЯ ОДНОГО ЧЕЛОВЕКА! ИСКЛЮЧИТЕЛЬНО ДЛИТЕЛЬНЫЙ СРОК ОТ 6 МЕСЯЦЕВ И БОЛЕЕ! Рады заселить вас

<https://spb.move.ru/objects/9289604827>

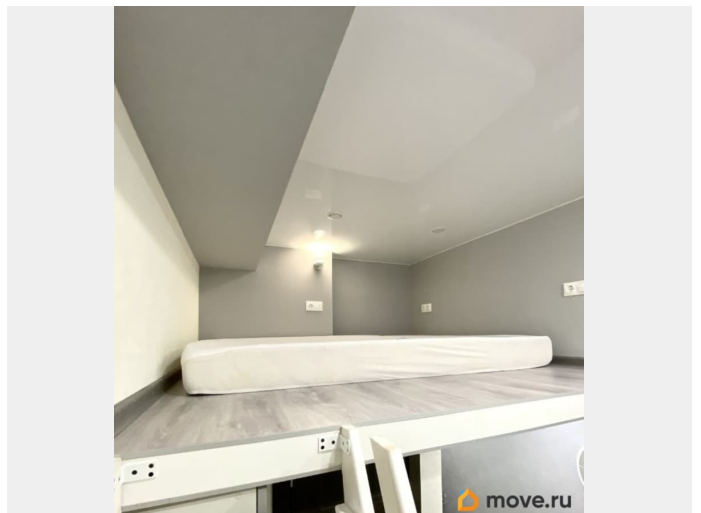
**Александра Тикунова, Частный
маклер**

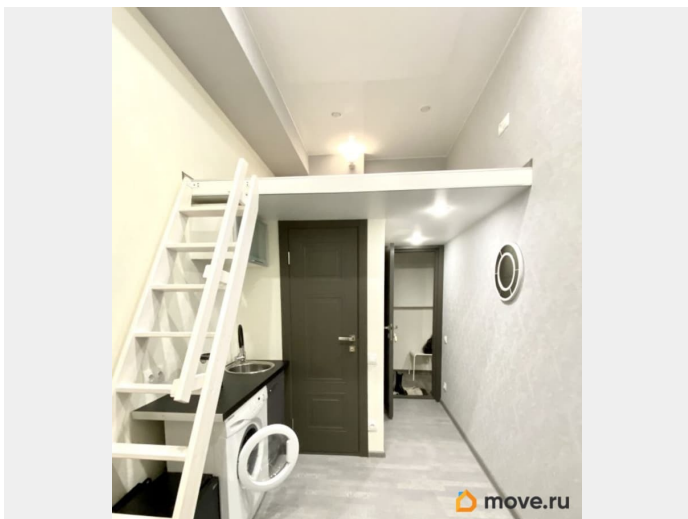
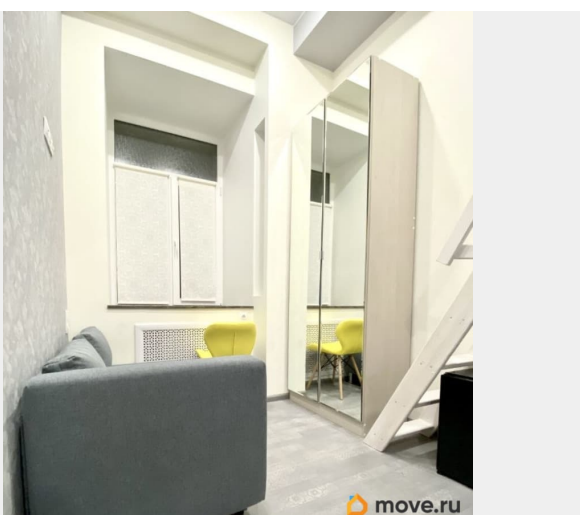
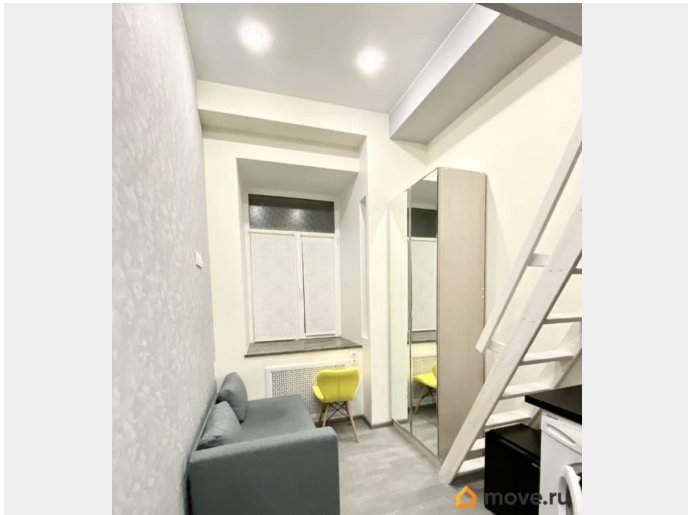
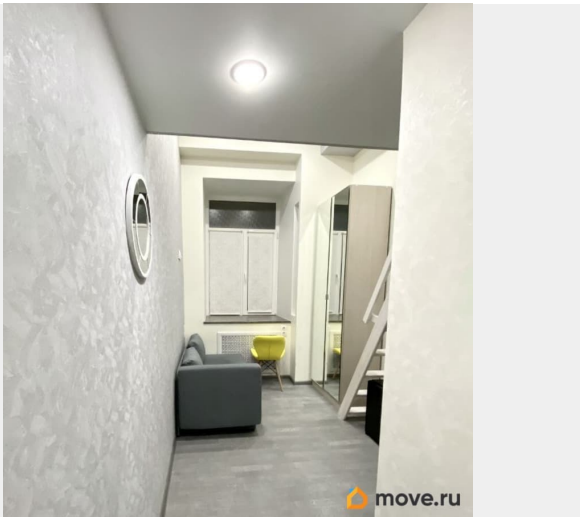
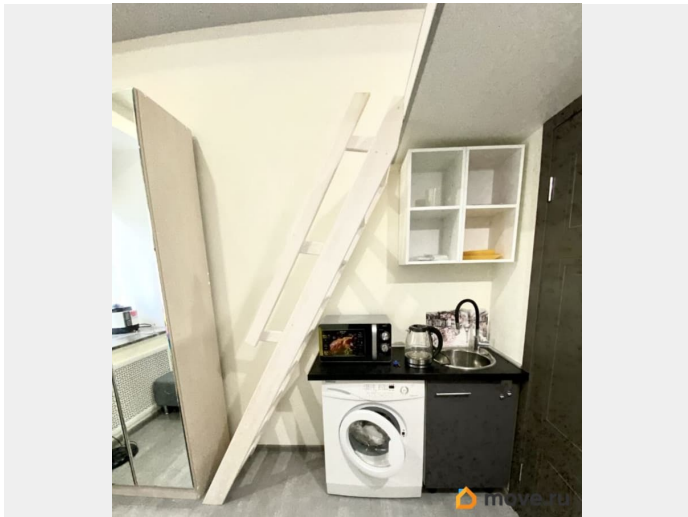
79812740321

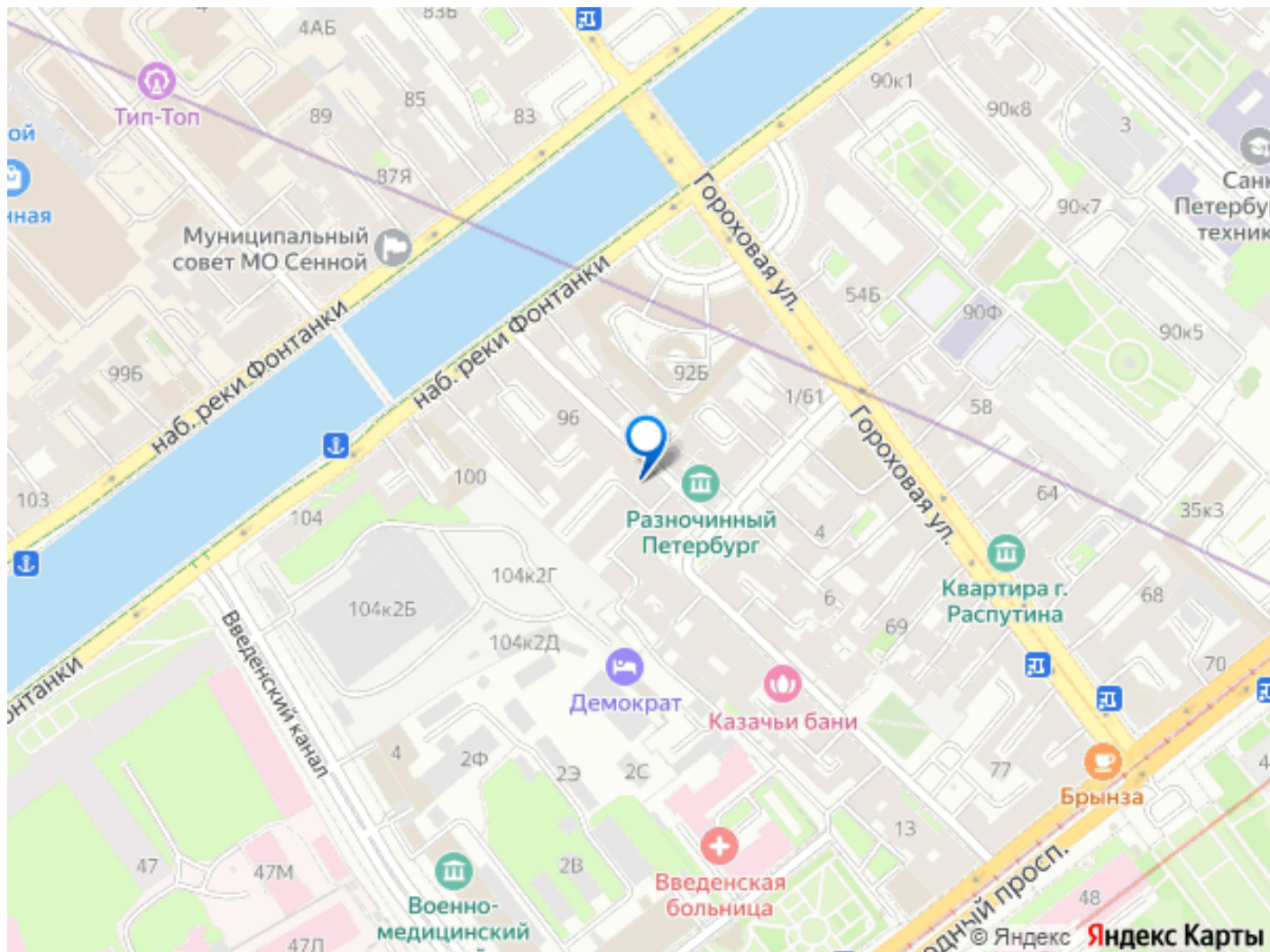
для заметок



надолго! - КУ ОТДЕЛЬНО! В размере 4000?
фиксированно. (Входит электричество,
водоснабжение и отопление в зимний
период). Залог 100%, комиссия 50%. - Ремонт
2022 года. Всё новое. Эргономичное
пространство. Двухуровневая студия. ВНУТРИ
ВСЁ ПЕРСОНАЛЬНОЕ: кухня, санузел и
стиральная машина. По кухне: мультиварка и
микроволновая печь. Чайник, холодильник.
Есть всё необходимое для жизни -
Охраняемый двор Закрытая территория под
видеонаблюдением. Окна выходят в
закрытый тихий двор - Качественные
материалы, шумоизоляция. В каждую деталь
вложено внимание. В квартире полный
комплект бытовых принадлежностей, ничего
докупать не нужно. Ламинат, стеклопакеты,
приятный светлый интерьер. Удобный диван
на первом ярусе - Перспективное
местоположение - 2минуты пешей
доступности от метро Пушкинская и
Звенигородская. 10минут до метро Сенная,
Садовая и Спасская - Рядом мост,
набережная и парковая зона. Все заведения
первой необходимости в радиусе 500 метров.
Банки, салоны красоты и продовольственные
магазины - Звоните и заселяйтесь! Квартира
свободна. Просмотр и заселение по
предварительной договоренности в любое
время!







Move.ru - вся недвижимость России