

Санкт-Петербург, ул. Чирикова, 5

**33 000 ₺**

Санкт-Петербург, ул. Чирикова, 5

## Квартира

Общая площадь

20 м<sup>2</sup>

Этаж

2/13

## Детали объекта

Тип сделки

Сдаю

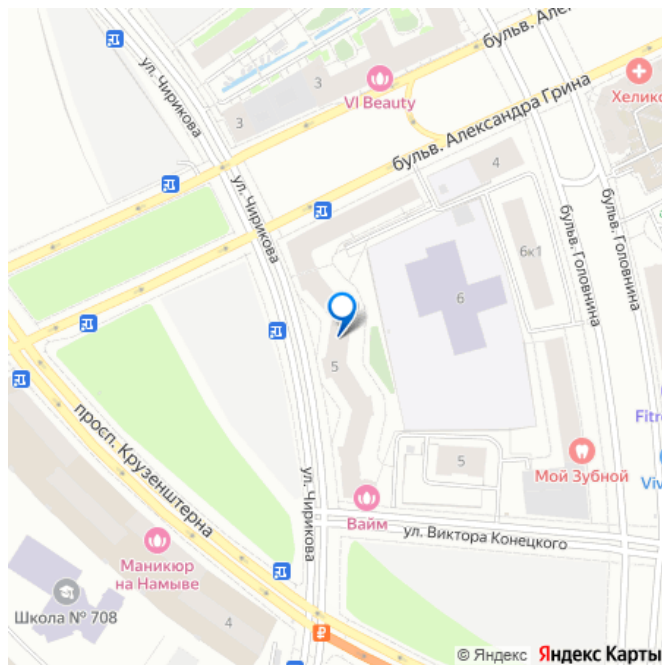
Раздел

[Квартиры](#)

## Описание

Арт. 133402631 ВПЕРВЫЕ!!! Сдается в долгосрочную аренду меблированная, уютная и светлая квартира-студия на берегу ФИНСКОГО залива, в новом ЖК бизнес-класса «Аквилон ZALIVE» в престижном Василеостровском районе, в паре минут выезд на ЗСД, до м. Приморская - 7 минут на транспорте. Квартира: Квартира полностью укомплектована современной и новой мебелью и техникой; Сделан качественный дизайнерский евроремонт с эргономичной планировкой, со всеми необходимыми зонами для комфортной жизни: кухня, обеденная зона, зона отдыха, гардеробная; Квартира расположена на 2 этаже, высота потолков-

для заметок

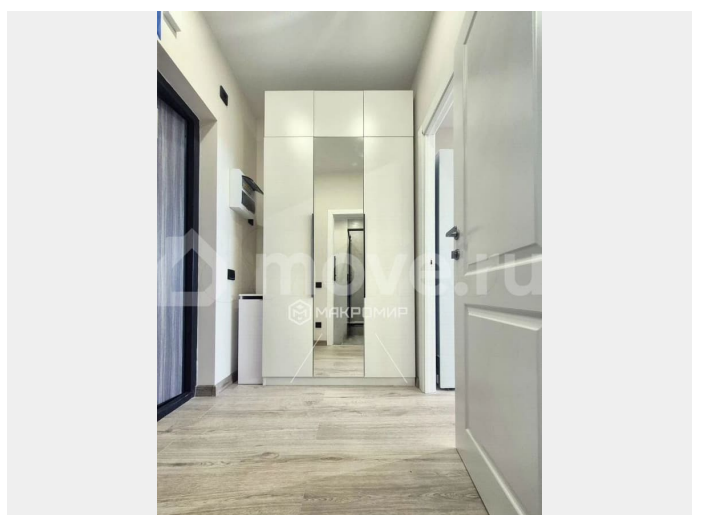
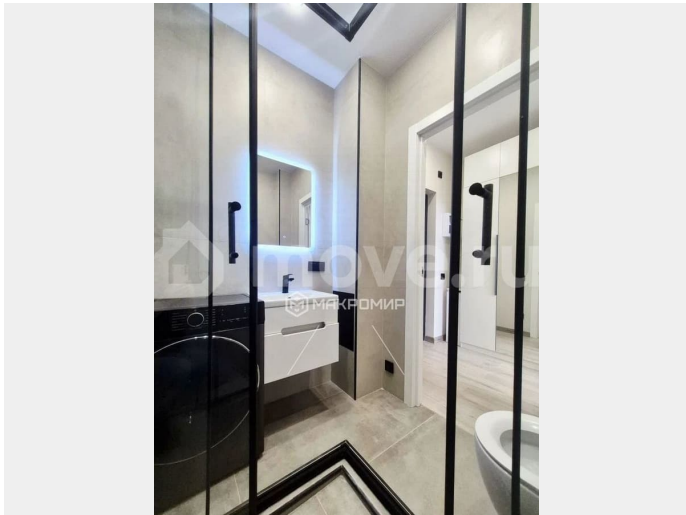


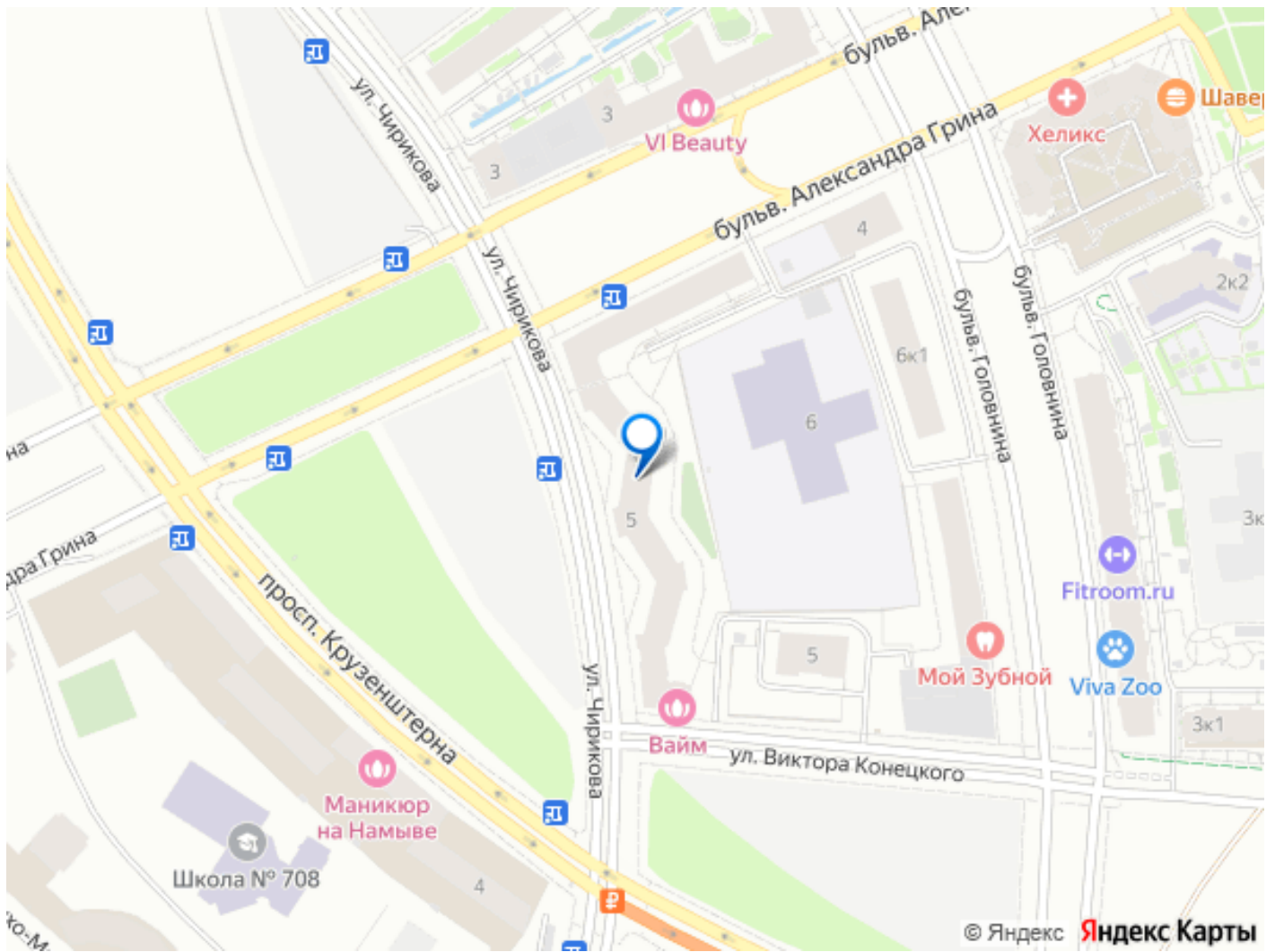
2,7 м., застекленная большая лоджия – 4 м?.

ЖК: Очень теплый, кирпично-монолитный дом в ЖК бизнес-класса «Аквилон ZALIVE», 2024 года постройки; С улучшенными фасадами и теплоизоляцией, дизайнерская отделка керамической плиткой холла и вестибюля, бесшумные скоростные лифты; Обустроена придомовая территория, с развивающими детскими и спортивными площадками, ландшафтным дизайном; Территория дома огорожена и закрыта. Ведется круглосуточное видеонаблюдение; В составе жилого комплекса свой охраняемый встроенный паркинг и парковки.

Инфраструктура: В пешей доступности продуктовые магазины, поликлиники, школы, гимназии, лицей, ВУЗы, гипермаркеты, рестораны, центры красоты и здоровья и крупные ТРК, пространство Севкабель Порт, художественные галереи; В семи минутах ходьбы Финский залив, рядом Морской порт; До станций метро на транспорте: Приморская – 25 мин., Горный институт – 8 мин., Спортивная – 13 мин.; Выезд на СЗД в пяти минутах. Условия аренды: Комиссия – 50%. Залог – 100 % (возможно внести по частям). 33 000 р/мес + (КУ). Позвоните, и мы согласуем с Вами показ квартиры в удобное для Вас время!







Move.ru - вся недвижимость России