

🕒 Создано: 17.02.2026 в 01:18

Обновлено: 17.02.2026 в 01:18

Санкт-Петербург, ул. Короленко, 6

30 000 ₽

Санкт-Петербург, ул. Короленко, 6

Улица

[улица Короленко](#)

Квартира

Общая площадь

20 м²

Этаж

1/5

Детали объекта

Тип сделки

Сдаю

Раздел

[Квартиры](#)

Описание

Вы можете расположиться в Квартире /Студии/Апартаментах - в самом центре Петербурга с двумя просторными кроватями! Апартаменты 32-24- это идеальный выбор для тех, кто хочет погрузиться в атмосферу Санкт-Петербурга, не отказываясь от домашнего уюта и комфорта. Благодаря своему центральному расположению, отель станет отправной точкой для изучения богатого культурного наследия города. Прогуляйтесь по Литейному проспекту, старинная главная магистраль Петербурга, ощутите его

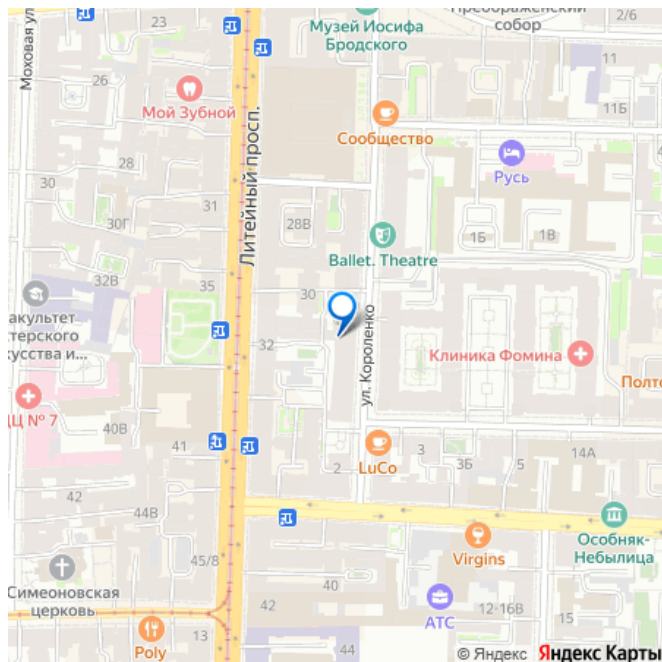
<https://spb.move.ru/objects/9290005714>

Наталья Владимировна,

PLACES.SZUKFIN

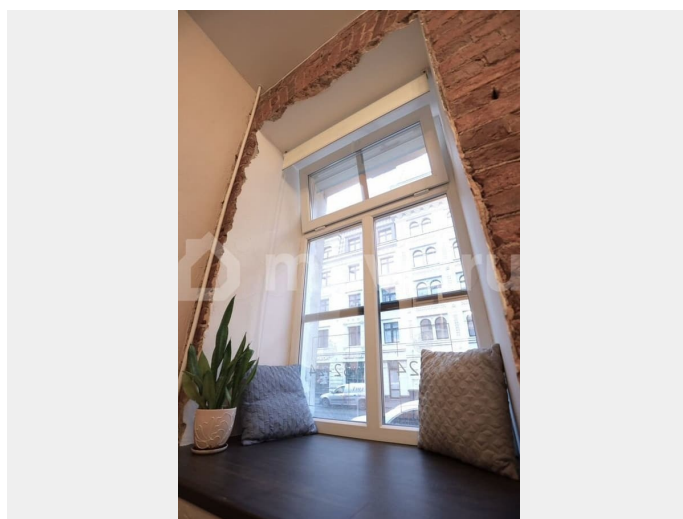
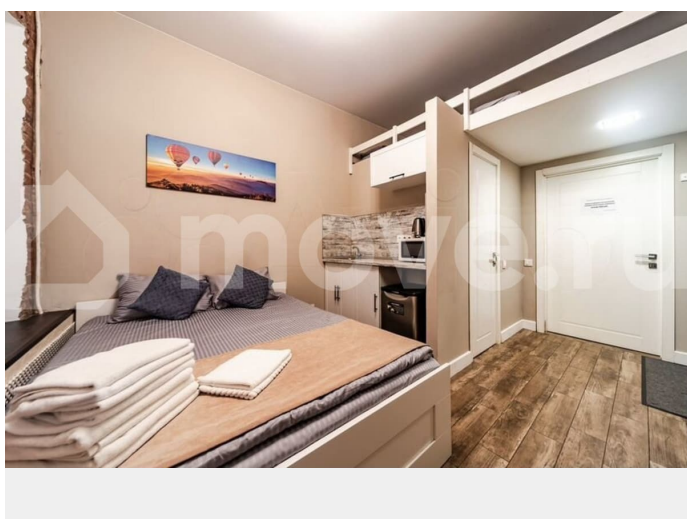
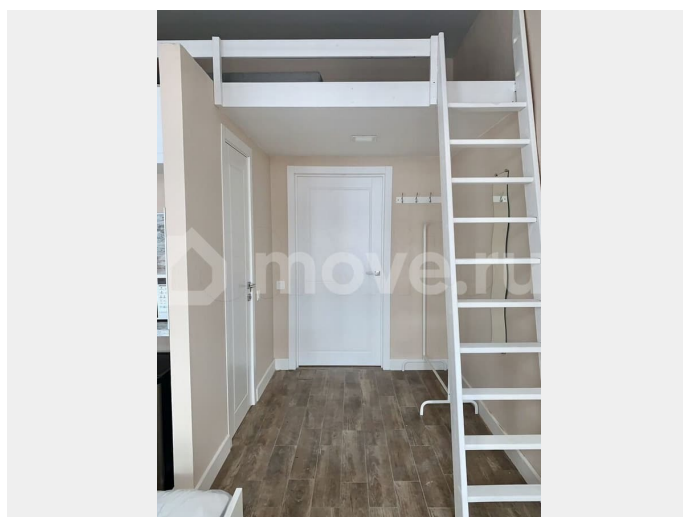
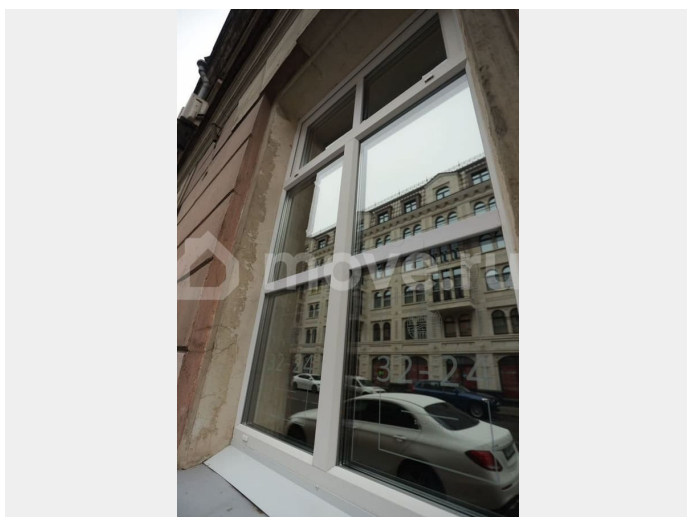
89251234567

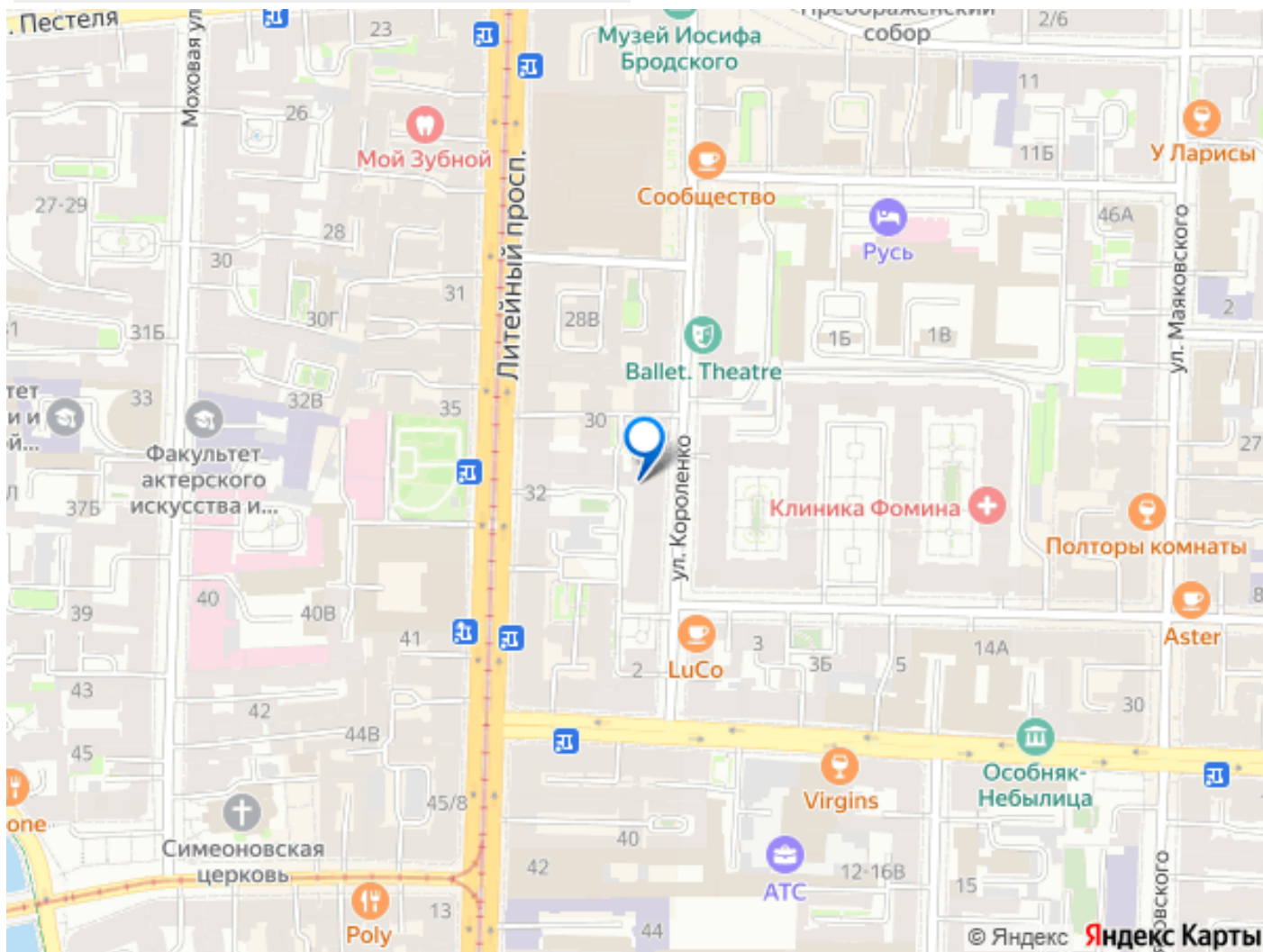
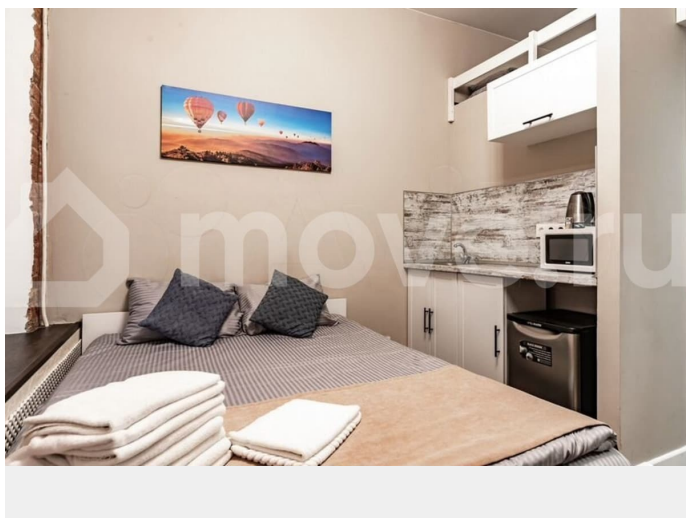
для заметок



неповторимый дух, загляните в многочисленные кафе и магазины, а затем вернитесь в свой уютный номер, чтобы отдохнуть и набраться сил для новых открытий. Мы предлагаем не просто проживание, а возможность почувствовать себя частью этого удивительного города. Свободно с 01 февраля.и до апреля 2026 года? При заезде заключается договор и принимается : = оплата за первый месяц аренды 30 000р, плюс залог 10 000р .; = и заложенный месяц аренды(10 000р), который обеспечивает залог за ключи, сохранность имущества (залог возвращается при выезде с учётом соблюдения правил проживания, курить и проводить мероприятия строго запрещено).Возвращаем при выезде сразу. Возможно размещение 3-х гостей по запросу. Для гостей предоставлен комфортабельный номер-студия с бесплатным Wi-Fi на всей территории. В цену включено: - укомплектован постельным бельем; - укомплектован полотенцами ; - фен, утюг; - клининг (раз в две недели); - оборудованная мини-кухня (микроволновка, мини-холодильник, чайник, посуда); - коммунальные услуги; - Whi-Fi; - телевизоры с плоским экраном и кабельными каналами; - собственная ванная комната с душем, с/у и туалетными принадлежностями; - не установлена стиральная машина, но рядом есть прачечные. «Aparts 32-24» находятся в самом сердце Петербурга, на расстоянии 1,9 км от «Дворцовой площади», 1,1 км от «Спаса на Крови», 400м «Музея Анны Ахматовой» в Фонтанном Доме, в 1 км от «Государственного Русского музея» и в 950 м от «Летнего сада». Мы стремимся сделать ваше пребывание в «Aparts 32-24» максимально комфортным и незабываемым. Возможна оплата по безналичному расчету

для Юридических лиц, включая договор и отчетную документацию!!! П.С.- курить и проводить мероприятия строго запрещено. Жилой дом. Звоните! Подберем для Вас решение!!





Move.ru - вся недвижимость России