

🕒 Создано: 22.03.2026 в 11:44

🔄 Обновлено: 11.04.2026 в 07:46

Собственник

79811951912

Санкт-Петербург, проспект

Крузенштерна, 4

42 500 ₽

Санкт-Петербург, проспект Крузенштерна, 4

Округ

[СПБ, Василеостровский район](#)

Квартира

Высота потолков

2.7 м

Жилая площадь

9.6 м²

Площадь кухни

1 м²

Общая площадь

21.2 м²

Этаж

5/15

Детали объекта

Тип сделки

Сдаю

Раздел

[Квартиры](#)

Тип санузла

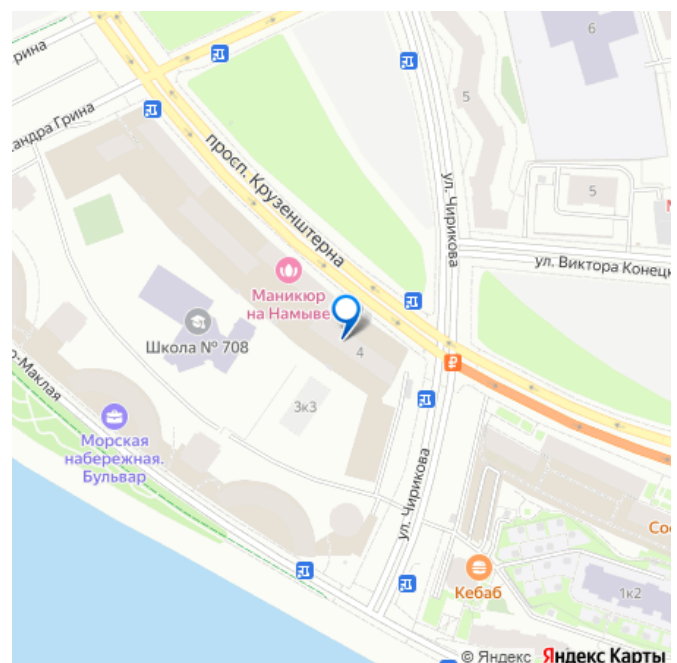
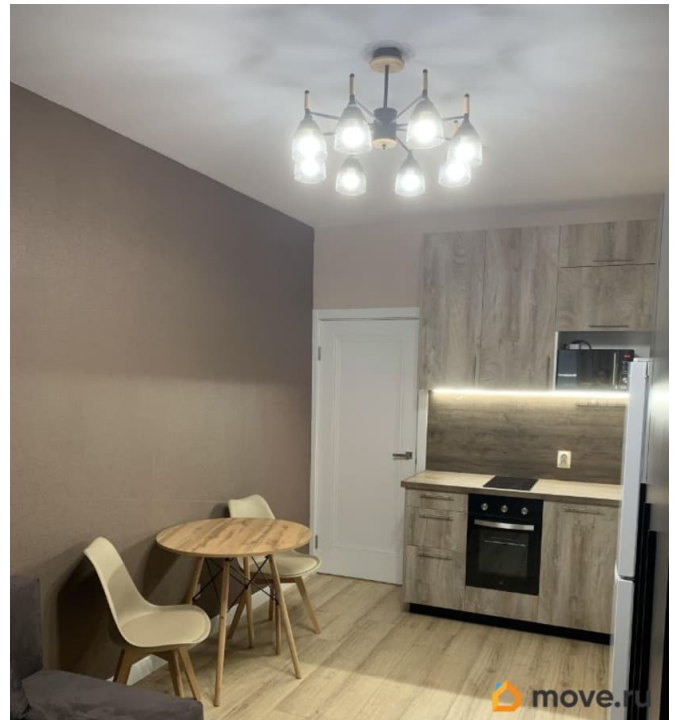
совмещенный

Вид из окна

на улицу

Ремонт

для заметок



евро

Квартира в новостройке

да

Год сдачи

2024 г.

Заселение с детьми

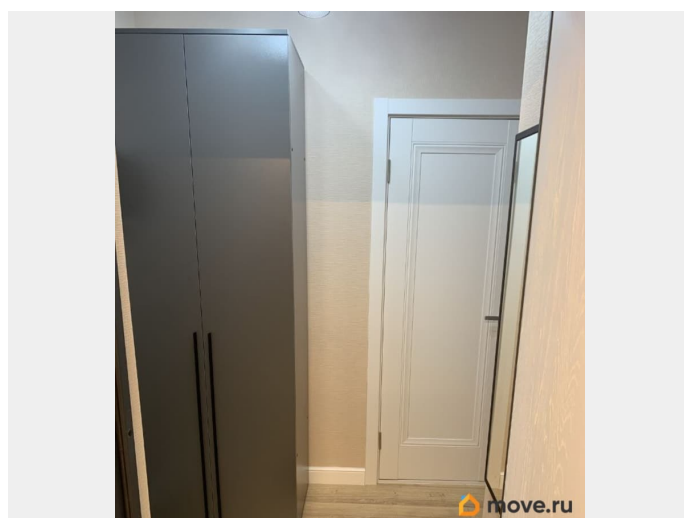
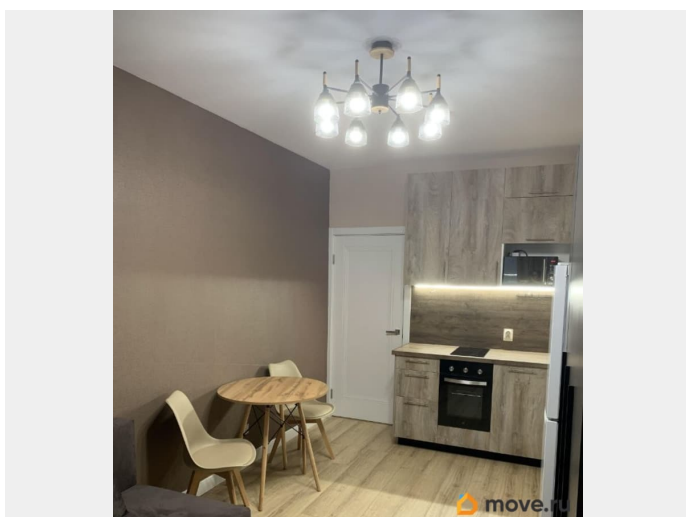
да

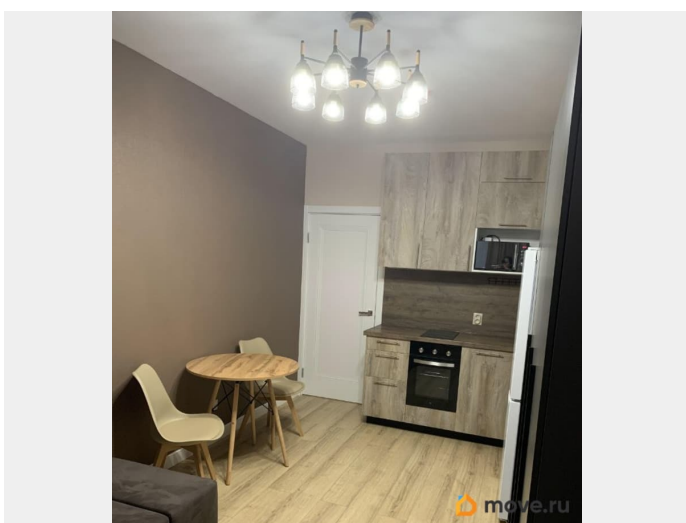
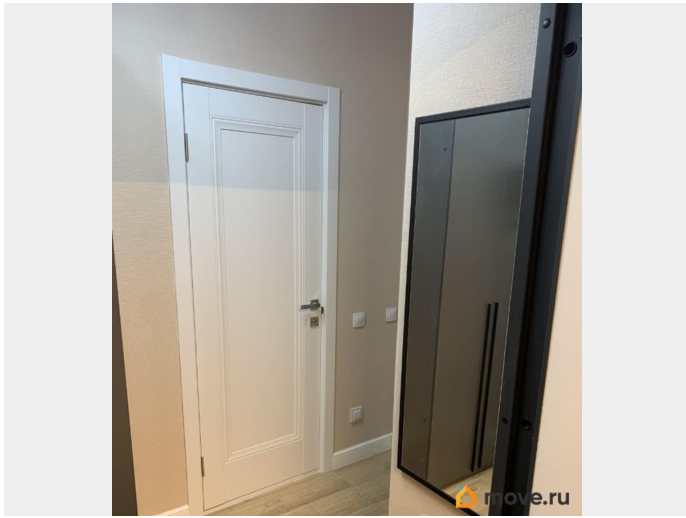
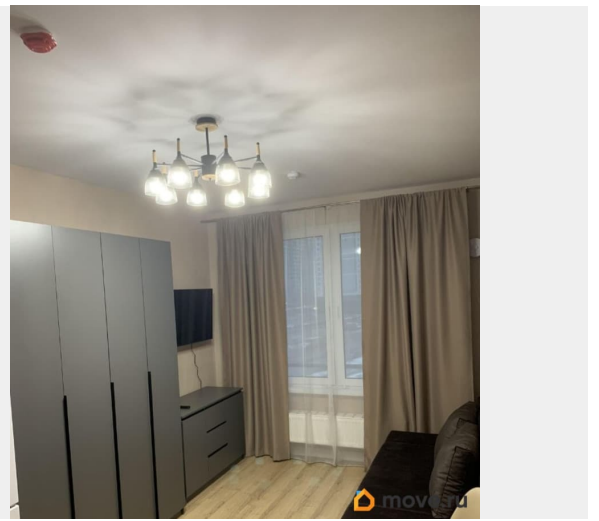
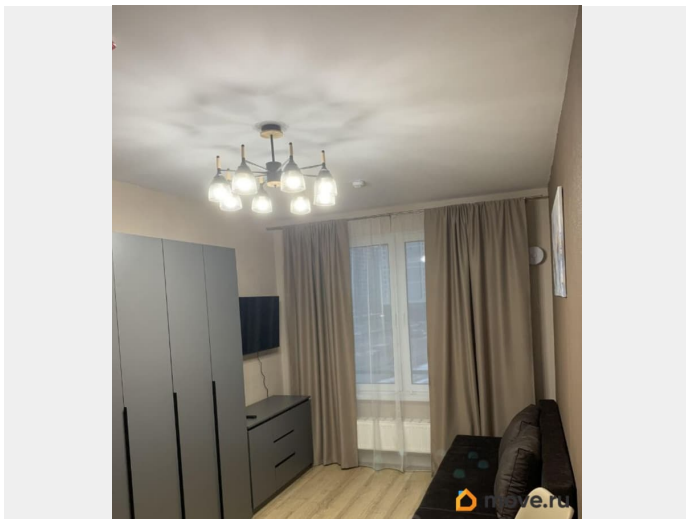
интернет, мебель, мебель на кухне, телевизор, стиральная машина, холодильник, лифт, парковка

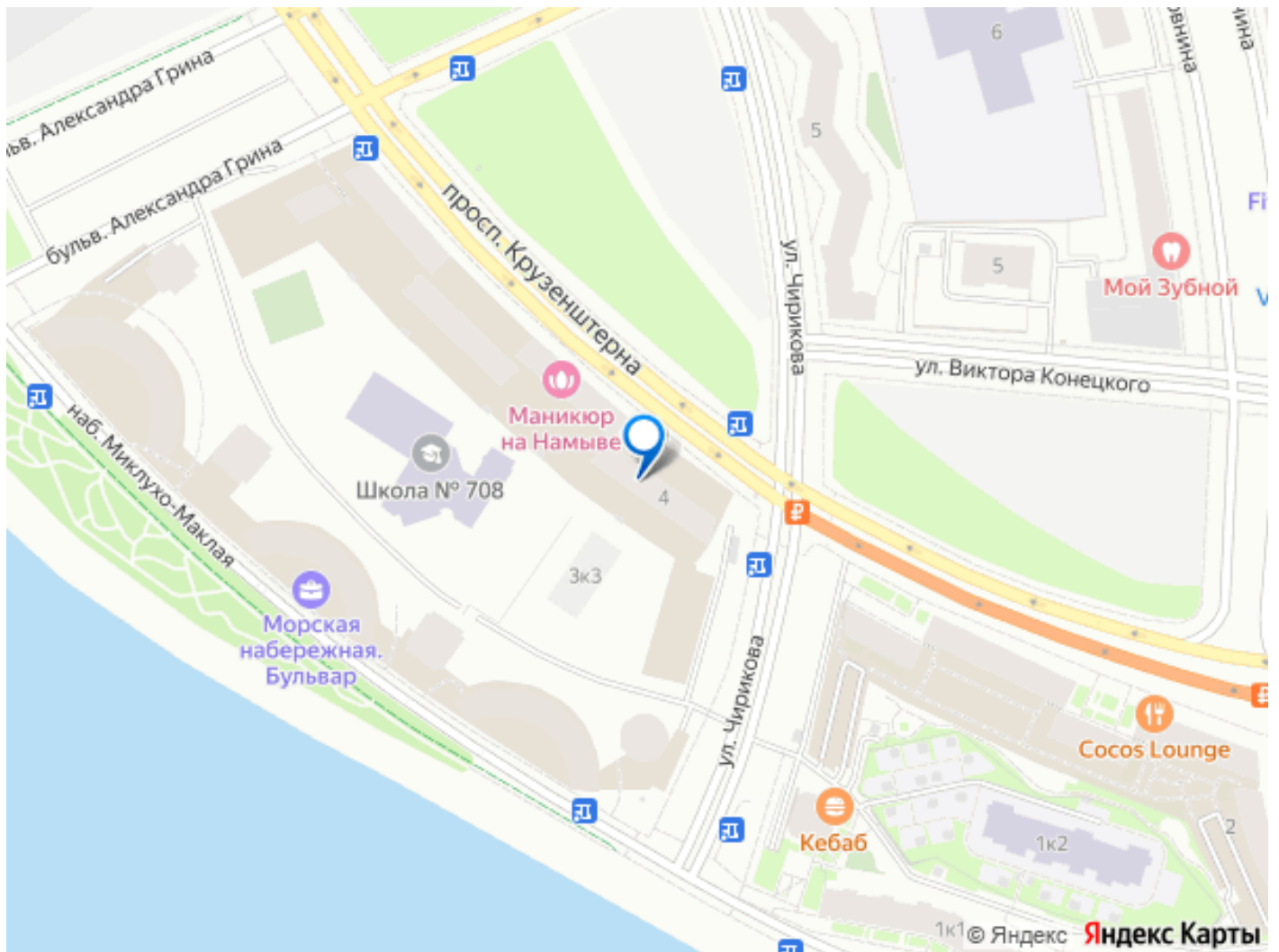
Описание

Сдается в аренду уютная студия в современном доме бизнес-класса у Финского залива в ЖК «Морская Набережная» проспект Крузенштейна д.4 ! До метро Приморская на общественном транспорте всего 10 минут. ЖК «Морская Набережная» это идеальное место для комфортного проживания, где вы сможете сразу же почувствовать себя как дома. - Закрытая охраняемая территория - Двор без машин - Кафе, пекарни и магазины в шаговой доступности. - Детские и спортивные площадки - Прогулочные зоны и зоны барбекю. - В доме Валбериз, Озон, Магнит, салон красоты. - Сад, Школа. Студия полностью меблирована и оснащена всей необходимой бытовой техникой. Установлена кухонная мебель с техникой: холодильник, варочная панель, духовка, микроволновая печь, посудомойка, вытяжка. Обеденный стол, стулья для приема пищи. Визуально отделена зона отдыха. В ней находится диван-кровать разбирается в полноценное спальное место. Шторы блэкаут. Достаточно места для хранения: вместительный шкаф и комод. Над комодом телевизор. Интернет проведен. Совмещённый, просторный санузел. В санузле теплый пол, душевая

кабинка, стиральная машинка. Квартира расположена в Василеостровском районе города. - Благоустроенная набережная вдоль Финского залива для пеших прогулок и на велосипеде - 5 минут пешком. - Линейный парк с фонтанами и зонами отдыха - 10 минут пешком. - Севкабель порт и Брусницын - 10 минут на машине или такси. - Василеостровский ранок - 15 минут на машине. Петергоф, Кронштадт - 40 минут на автомобиле. Отличное транспортное сообщение позволяет быстро добраться до центра всего 15 минут на машине. - м. Приморская 10 минут на общественном транспорте, рядом с домом кольцо автобусов 220 и 168. - Рядом выезд на ЗСД для автомобилистов (есть бесплатный прожектор по ЗСД на север). - до стрелки ВО - 20 минут на автомобиле. - Аэропорт Пулково - около 30 минут по ЗСД Кроме того, в доме имеется паркинг, что обеспечит вам удобство при наличии автомобиля. Квартира сдаётся на длительный срок, граждан, не курящих в квартире, без домашних животных.







Move.ru - вся недвижимость России