

Создано: 30.11.2025 в 19:13

Обновлено: 15.12.2025 в 12:11

**Санкт-Петербург, Лиговский проспект,
242**

38 999 ₽

Санкт-Петербург, Лиговский проспект, 242

Округ

[СПБ, Фрунзенский район](#)

Улица

[Лиговский переулок](#)

Квартира

Жилая площадь

13.8 м²

Площадь кухни

3 м²

Общая площадь

21.8 м²

Этаж

6/14

Детали объекта

Тип сделки

Сдаю

Раздел

[Квартиры](#)

Тип санузла

совмещенный

Вид из окна

во двор

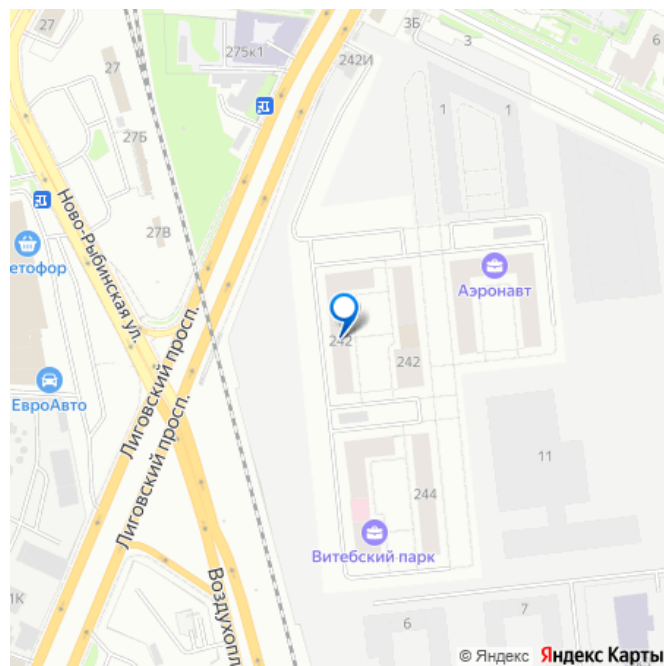
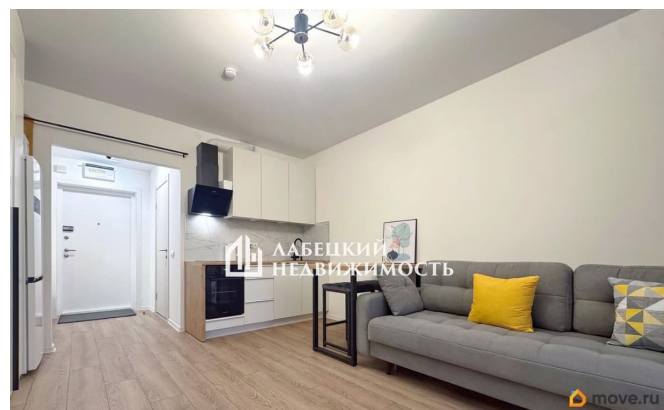
Ремонт

<https://spb.move.ru/objects/9287008551>

**Лабецкий Недвижимость, Лабецкий
Недвижимость**

79117855347

для заметок



Квартира в новостройке

да

Год сдачи

2025 г.

интернет, мебель, мебель на кухне, телевизор, стиральная машина, холодильник, лифт, парковка

Описание

Добрый день! Впервые сдаем в аренду абсолютно новую КВАРТИРУ-СТУДИЮ в ЖК комфорт-класса «Витебский парк». !СДАЧА БЕЗ КОМИССИИ! Описание и фотографии соответствуют действительности. ПРО УСЛОВИЯ ПРОЖИВАНИЯ: Рассмотрим арендаторов на длительный срок проживания. Подписание договора найма напрямую с собственником Покажем все документы. ПРО КВАРТИРУ: В квартире НИКТО не проживал, новый ремонт и техника. - Квартира очень УЮТНАЯ и действительно с КОМФОРТНОЙ планировкой. Комната ПРАВИЛЬНОЙ формы, что позволяет удобно расставить мебель. В КУХНЕ располагается полноценный кухонный гарнитур, посудомоечная машина, духовка, плита, полноценная обеденная зона. В кухне функционально продуман каждый метр, сделана удобная РАЗВОДКА электрики. В ПРИХОЖЕЙ располагается шкаф, установлены зеркала с подсветкой. Санузел СОВМЕСТНЫЙ, довольно просторный, установлена ДУШЕВАЯ, есть место для хранения вещей, установлена красивая раковина, зеркало с подсветкой. ПРО ДОМ И ИНФРАСТРУКТУРУ: «Витебский парк» — квартал во Фрунзенском районе Санкт-Петербурга. До исторического центра города

можно добраться на автомобиле всего за 10 минут. А ближайшая станция метро «Обводный канал» расположена в 15 минутах пешком. Расположение домов в «Витебском парке» и расстояние между ними подобраны так, чтобы во дворы и в каждую квартиру попадало как можно больше солнечного света. Во дворах-парках много зелени, спортивные и детские площадки, и всё это подальше от машин, для которых есть подземный паркинг. Вход на лестничную площадку по ключам. Звоните, с радостью Вас проконсультирую!

