

Санкт-Петербург, Плесецкая ул, 10

30 000 ₽

Санкт-Петербург, Плесецкая ул, 10

Улица

[улица Плесецкая](#)

Квартира

Общая площадь

21 м²

Этаж

17/24

Детали объекта

Тип сделки

Сдаю

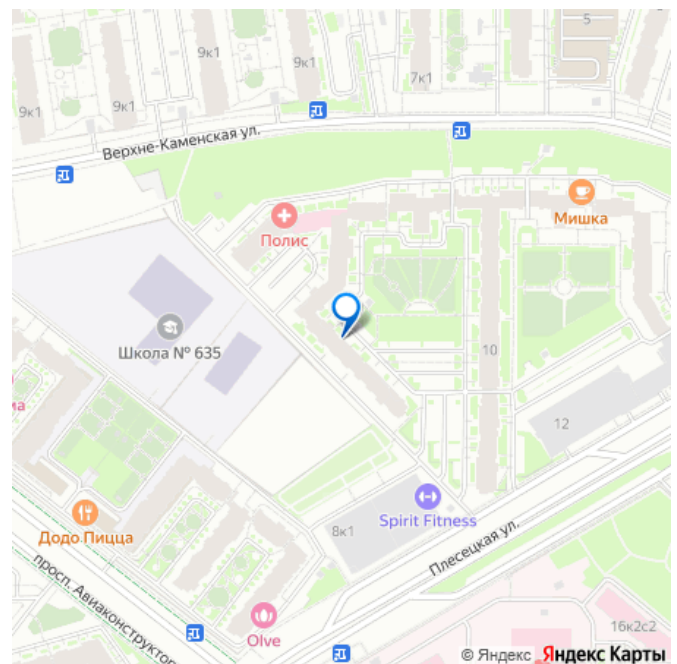
Раздел

[Квартиры](#)

Описание

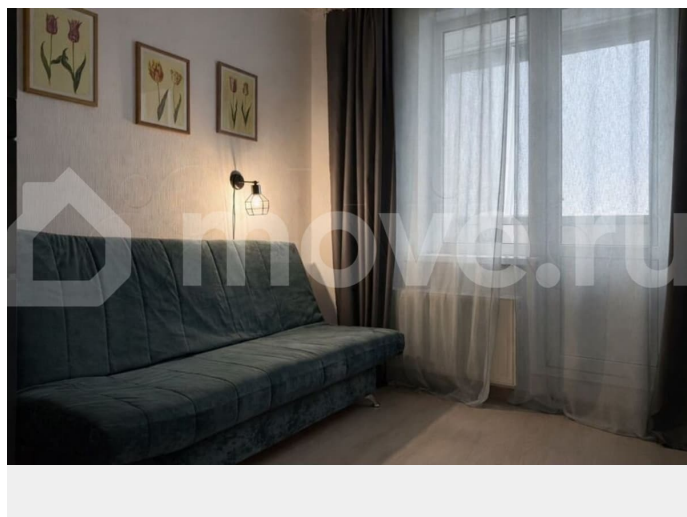
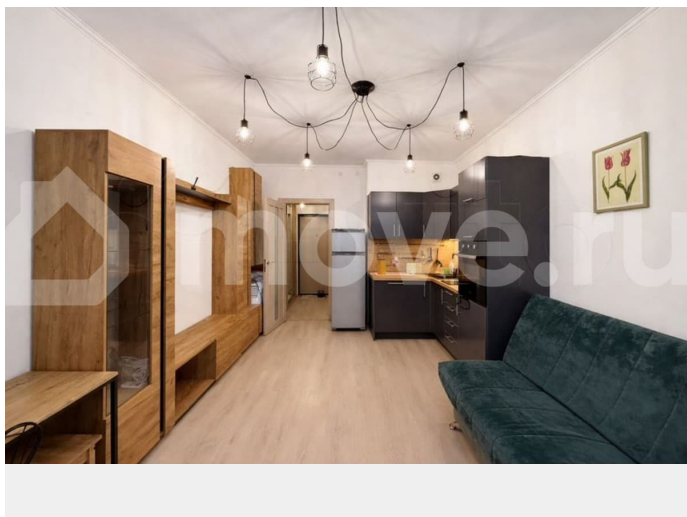
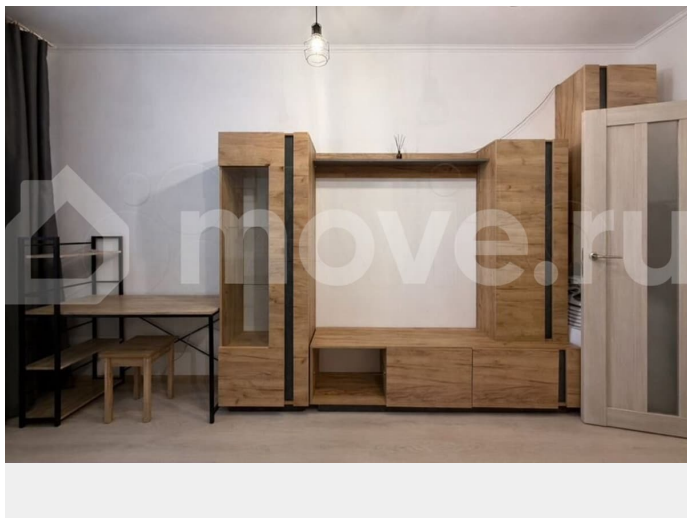
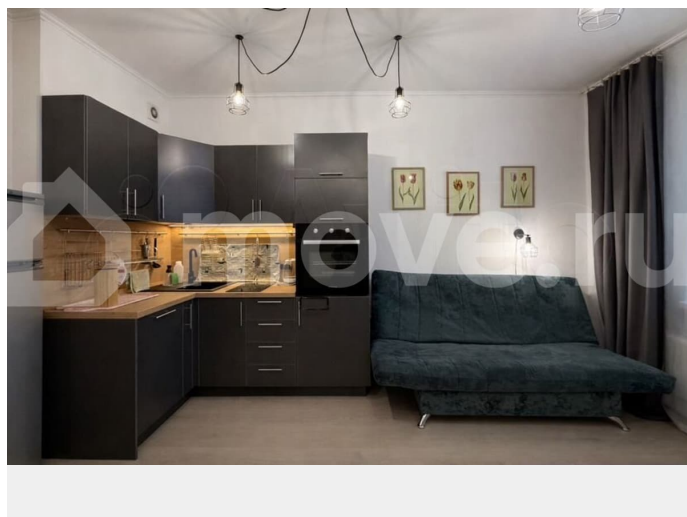
Сдается уютная и светлая квартира – студия, лучшая по своим видовым характеристикам. Новые кварталы домов, новый дом, новая стильная мебель. Есть все для комфортного проживания. Стиральная машина, холодильник, посудомойка, плитка 2 конфорки, духовка, мобильный кондиционер, чайник, столовая посуда. Множество мест для хранения вещей – большой шкаф-купе в прихожей, три секции. Две секции полки и штанги, третья секция полки и выдвижные ящики. В ванной комнате встроенный

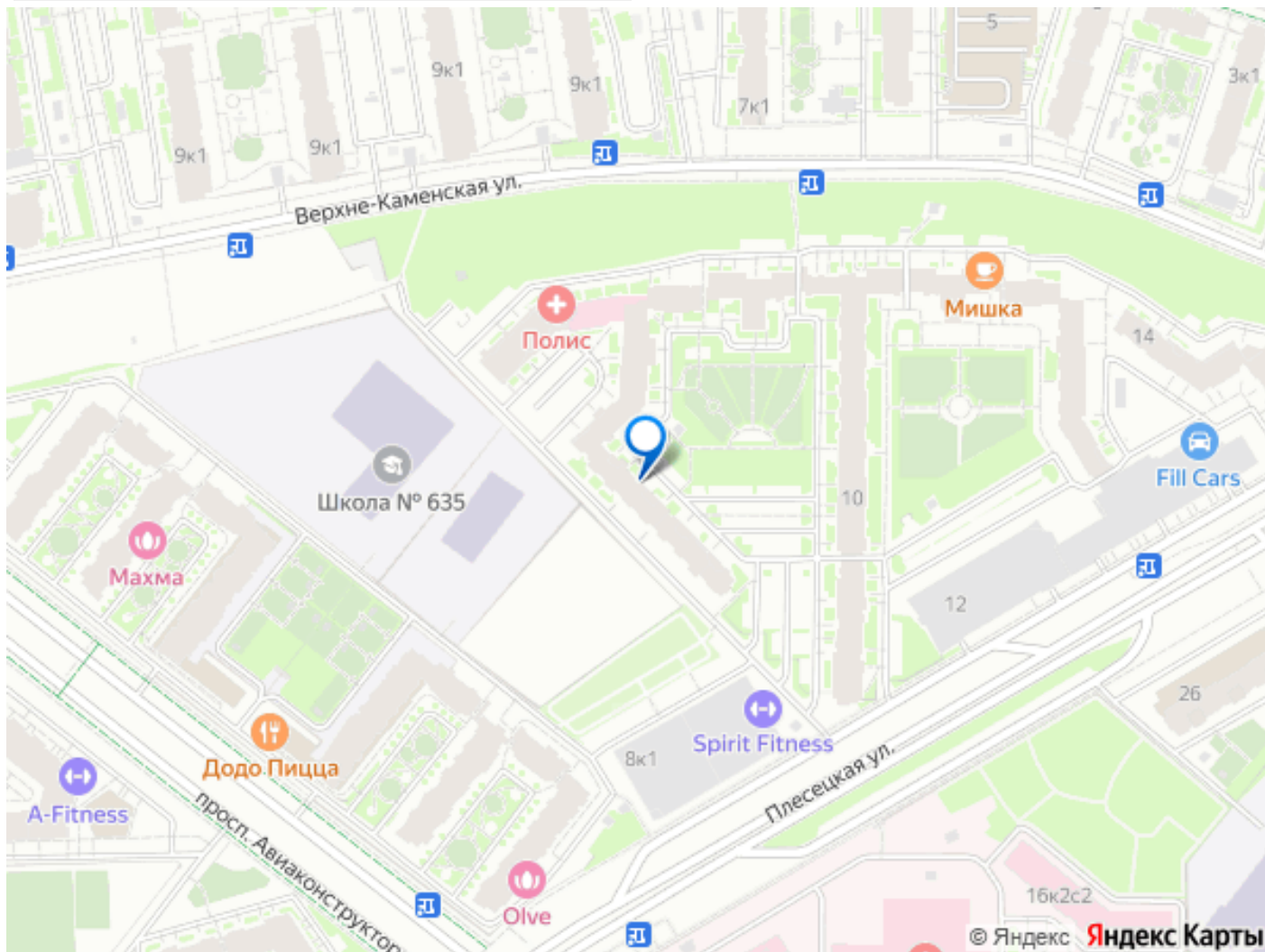
для заметок



шкафчик для хранения бытовой химии и навесной зеркальный шкаф с подсветкой над раковиной. Спальное место – диван-кровать с регулируемой высотой подголовников. В основании дивана короб для хранения постельных принадлежностей. Кухня с навесными шкафами, в основании – распашные и выкатные секции для хранения. Стол отделен от кухни, что позволяет его переставлять по мере надобности. Рабочее место с подведенным шнурком высокоскоростного интернета от АТ-HOME. На балконе ламинат, подвесная сушилка для белья, не занимающая место. Вид из окна на юг, на Юнтоловский заказник и Лахта-центр. Все шансы встречать восходы и закаты с видом на Финский залив. Зимой в этой квартире светлее, чем в прочих, благодаря расположению окон, что уменьшает шансы на зимнюю депрессию жильцов. Летом от июльского солнца спасает тюль по периметру балкона, занавески блек-аут в комнате и мобильный кондиционер. Зимой он хранится за дверью, под навесным шкафом в комнате. Зимой квартира очень теплая, даже слишком, с этим справляется регулятор отопления на батарее. Часть первых этажей в этом доме это «торговая улица», - поблизости в шаговой доступности все, что нужно для жизни, - продуктовые и хозяйственные магазины, аптеки, кафе, парикмахерские, все маркет-плейсы, СДЭК и почта России в непосредственной близости. Рядом конечная остановка общественного транспорта. Троллейбус №50 с маршрутом Комендантский проспект - Пионерская - Политехническая. Автобус №258 с маршрутом Комендантский проспект - Старая деревня. Также рядом заезд на ЗСД на Шуваловском проспекте. Немаловажный бонус - адекватные ненавязчивые хозяева. Стоимость 30000+к/у.

Без комиссии, страховой, возвратный депозит (залог) будет в двойном размере, в случае сдачи квартиры арендатору с животным. Позвоните мне или напишите в сообщениях мы обсудим варианты аренды. ?????????????????????? У собственника могут быть дополнительные пожелания к арендаторам. Их лучше обсудить заранее: в чате или по телефону.





Move.ru - вся недвижимость России