

Собственник

79818578496

**Санкт-Петербург, улица Нины Петровой,
6к3**

31 500 ₽

Санкт-Петербург, улица Нины Петровой, 6к3

Округ

[СПб, Пушкинский район](#)

Квартира

Жилая площадь

16.5 м²

Общая площадь

22 м²

Этаж

5/5

Детали объекта

Тип сделки

Сдаю

Раздел

[Квартиры](#)

Тип балкона

лоджия

Тип санузла

совмещенный

Ремонт

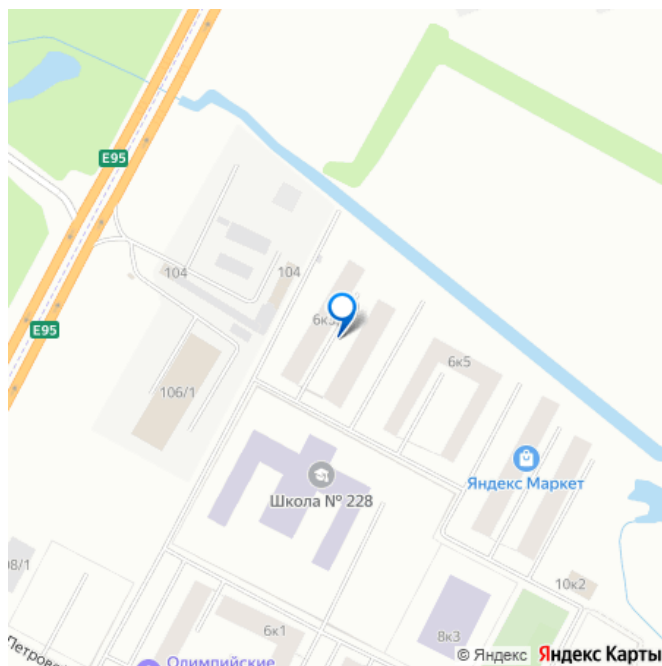
дизайнерский

Заселение с детьми

да

интернет, мебель, мебель на кухне, телевизор, стиральная

для заметок

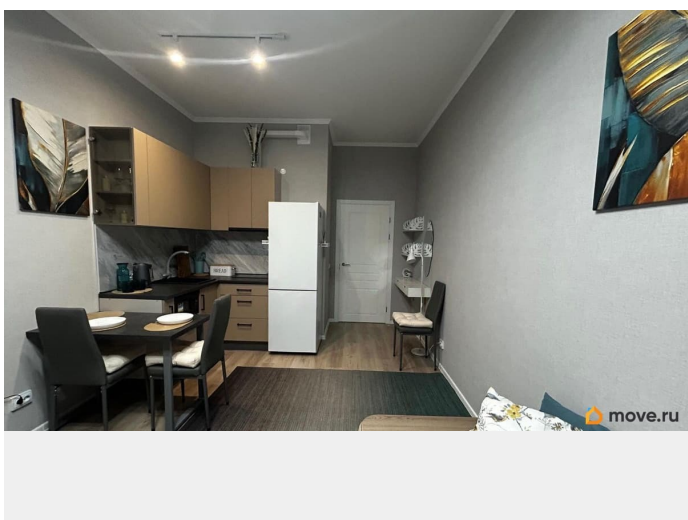
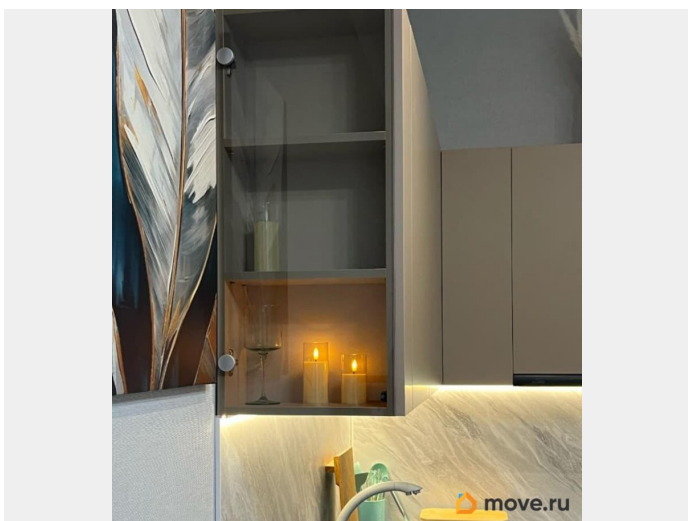
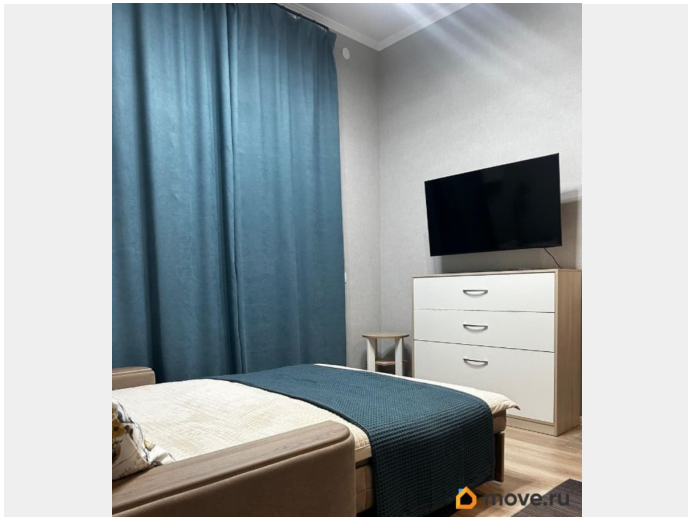


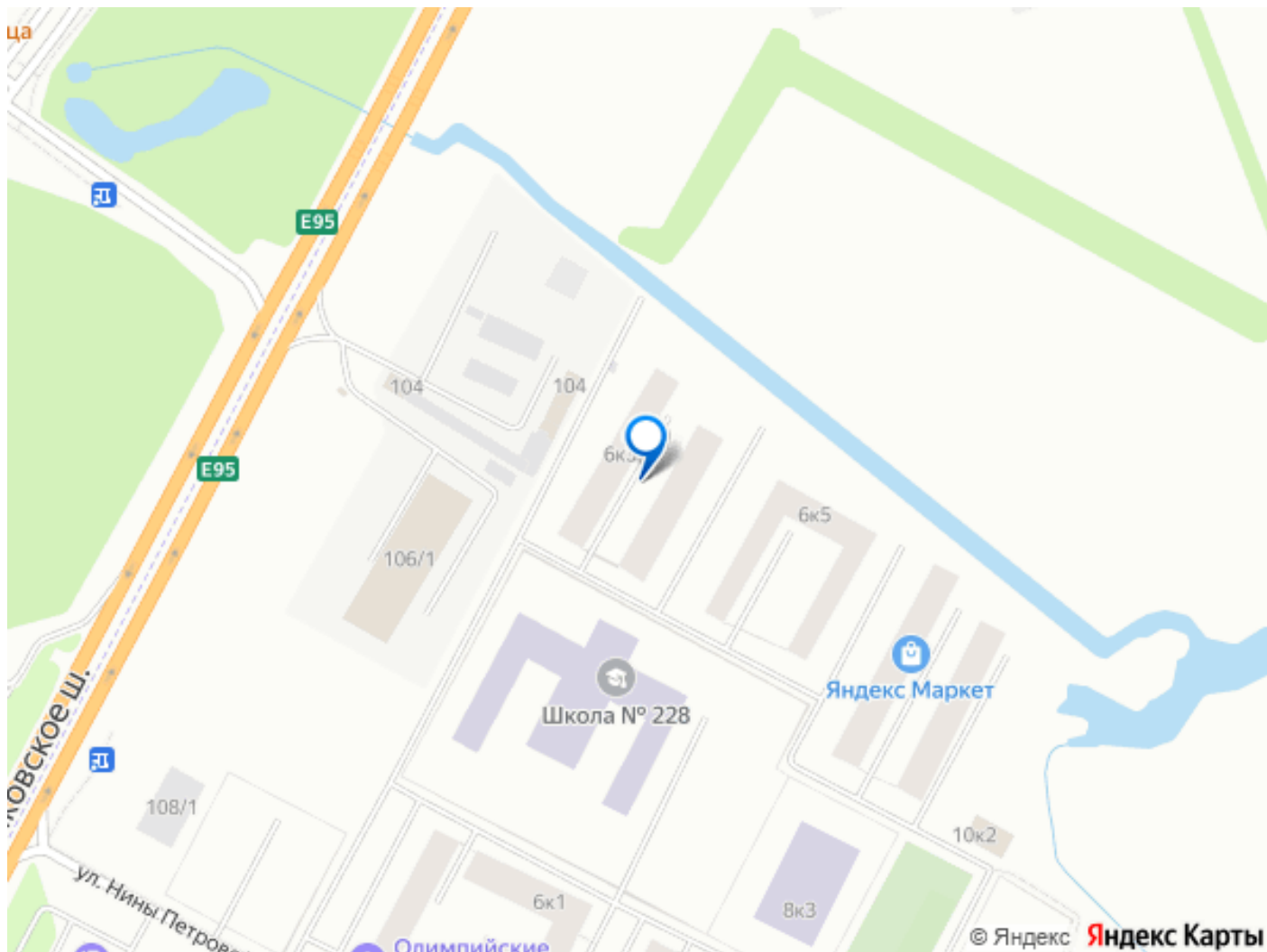
Описание

Агентство, комиссия по факту заселения, 60%. Сдается комфортная студия в новостройке в жилом комплексе повышенной комфортности Юг-Таун. Светлая и уютная квартира общей площадью 22 кв. м. (+5 кв м лоджия). Есть все для комфортного проживания, новая мебель. Студия рассчитана на комфортное проживание до 2 человек включительно. 1-2 взрослых, или 1 взрослый и ребенок. На какие преимущества хотим обратить ваше внимание:

Качественный двуспальный диван фирмы MOON. Сон один из важных аспектов жизни человека, по этому тут мы не сэкономили. Кухня по индивидуальному проекту угловая. Мини витрина с стеклянным фасадом. Стол можно переставлять. Большой холодильник. Варочная поверхность 2 диска 3 диаметра. Каменная раковина. В квартире во многом сделан акцент на технике энерго сберегающий класс А, что вы оцените при платежах электроэнергии. А так же сделан упор на минимизация шума. Доводчики и ограничители дверей. Даже на стульях специальные шумоизолирующие накладки. Холодильник тихий. Раковина тихая. Установлен новый фильтр для питьевой воды, вытяжка над плитой и в сан узле. Подсветка всей столешницы кухни для приятной атмосферы по вечерам. Необходимая посуда: тарелки, бокалы, сковородка, дуршлаг, разделочная доска, столовые приборы итд. В квартире много дополнительных зон освещения: у дивана для чтения, у туалетного столика для ухода за собой, на лоджии, в комнате на потолке 2 зоны освещения, на 3 выключателя. Столик

туалетный на удобной высоте, для использования стула из гарнитура стандартной высоты, зеркало комфортное отражение сидя и стоя почти во весь рост. 5 й этаж, высокий 3х метровый потолок, нет соседей сверху. Удобный грузовой лифт. Сан узел совмещенный с душевой кабиной. Светлая лоджия 5 кв метров является функциональной частью квартиры, с большим 3х створчатым шкафом, на полу ламинат, проведен свет и розетки. Для автомобилистов, много парковочных мест, при желании есть платная парковка 3000 в месяц. Транспортная доступность в любую точку города за счет близкого расположения к основным магистралям - КАД и ЗСД. Хорошее транспортное сообщение, в город до метро Московская минимум 6 автобусов идут каждые 5-10 минут (остановка в пешей доступности 5-7 минут пешком) 20 мин в пути, в аэропорт 10 минут, Экспофорум 10 минут, парки и культурные ансамбли, Пушкина, Павловска, Гатчины, Красное Село. Много учебных заведений. В пешей доступности продуктовые магазины: Дикси, Магнит, Перекресток. Доставка Яндекс и суши. Очень много пунктов маркетплейс: Озон, Валберис, Яндекс. Юг-Таун: это малоэтажной застройкой 2024 года семейный квартал, со своей идеологией, хорошо охраняемый с видеонаблюдением. Много современных зон отдыха, парковые качели в закрытом дворе и отдельно, шезлонги, детские площадки, подростковый и соседский центр. Корвинг-салоны красоты. Прекрасное озеленение. Строится набережная.





Move.ru - вся недвижимость России