

🕒 Создано: 27.03.2020 в 17:48

Обновлено: 31.01.2026 в 17:20

**Санкт-Петербург, набережная Реки**

**Фонтанки, 83**

**43 000 ₽**

Санкт-Петербург, набережная Реки Фонтанки, 83

Округ

[СПБ, Адмиралтейский район](#)

## Квартира

Высота потолков

4 м

Жилая площадь

17 м<sup>2</sup>

Площадь кухни

3 м<sup>2</sup>

Общая площадь

22 м<sup>2</sup>

Этаж

1/3

## Детали объекта

Тип сделки

Сдаю

Раздел

[Квартиры](#)

Ремонт

дизайнерский

Заселение с детьми

да

интернет, мебель, мебель на кухне, телевизор, стиральная

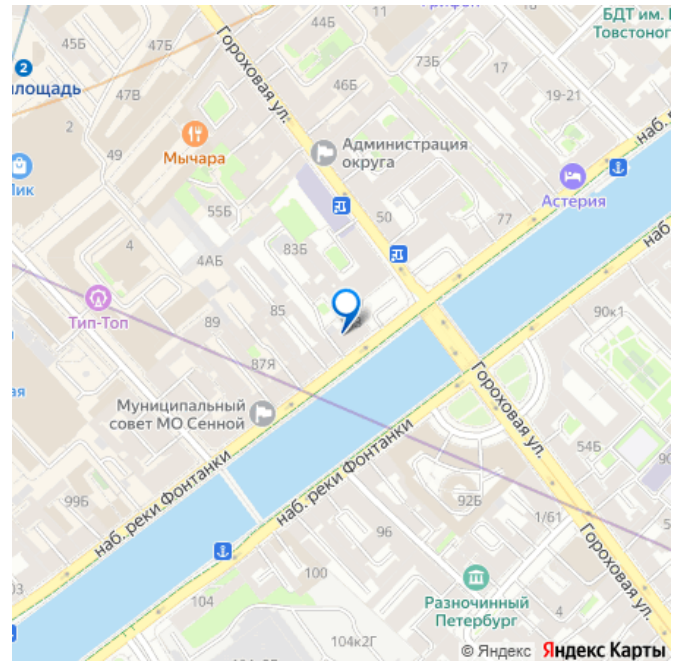
<https://spb.move.ru/objects/9288614501>

**Ольга Ефимова, Петербургские**

**квартиры**

**79812521703**

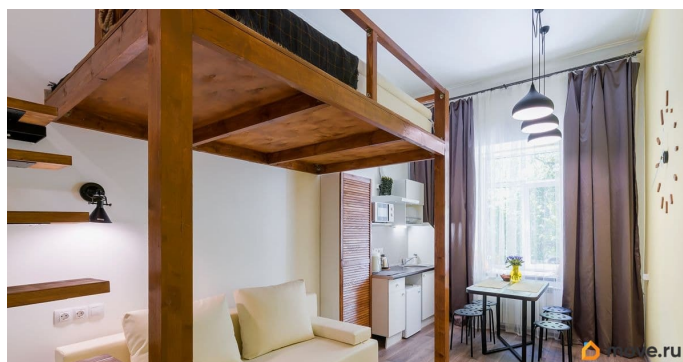
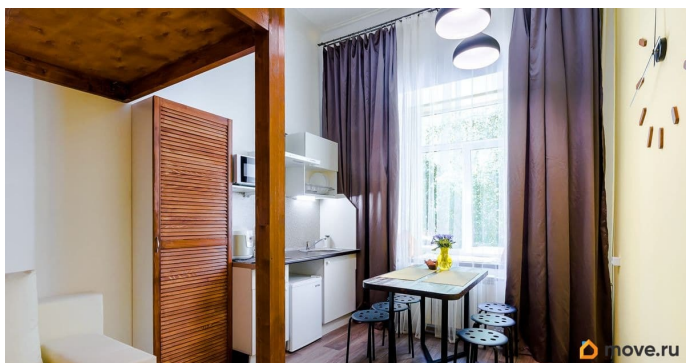
для заметок

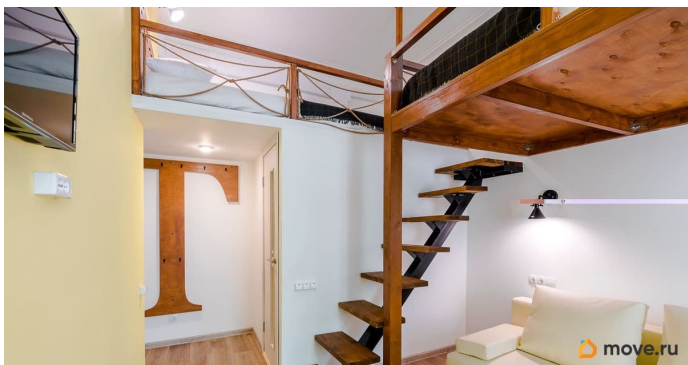
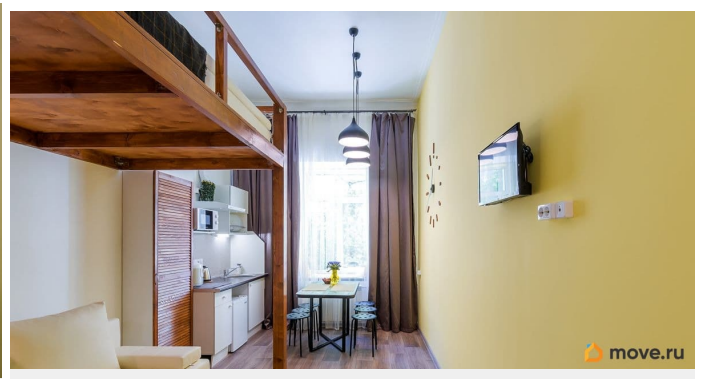
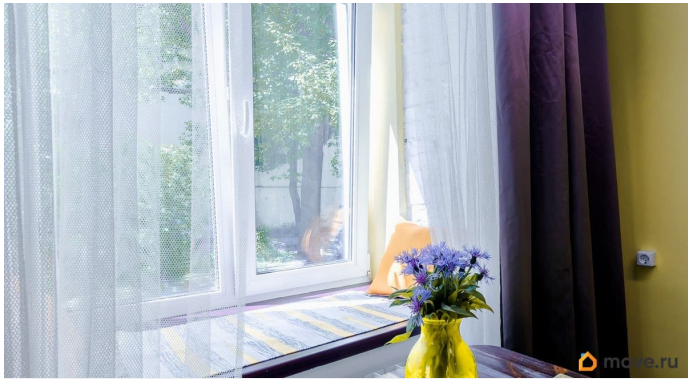
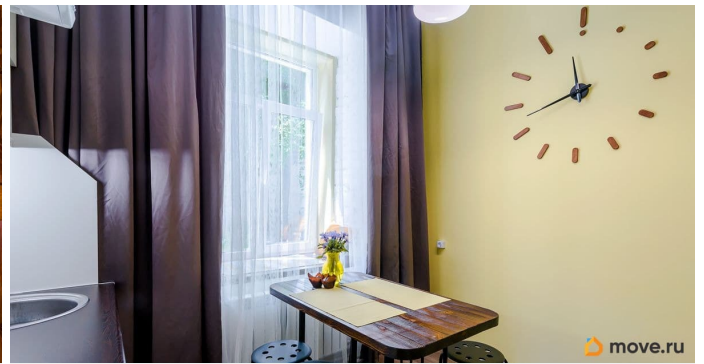


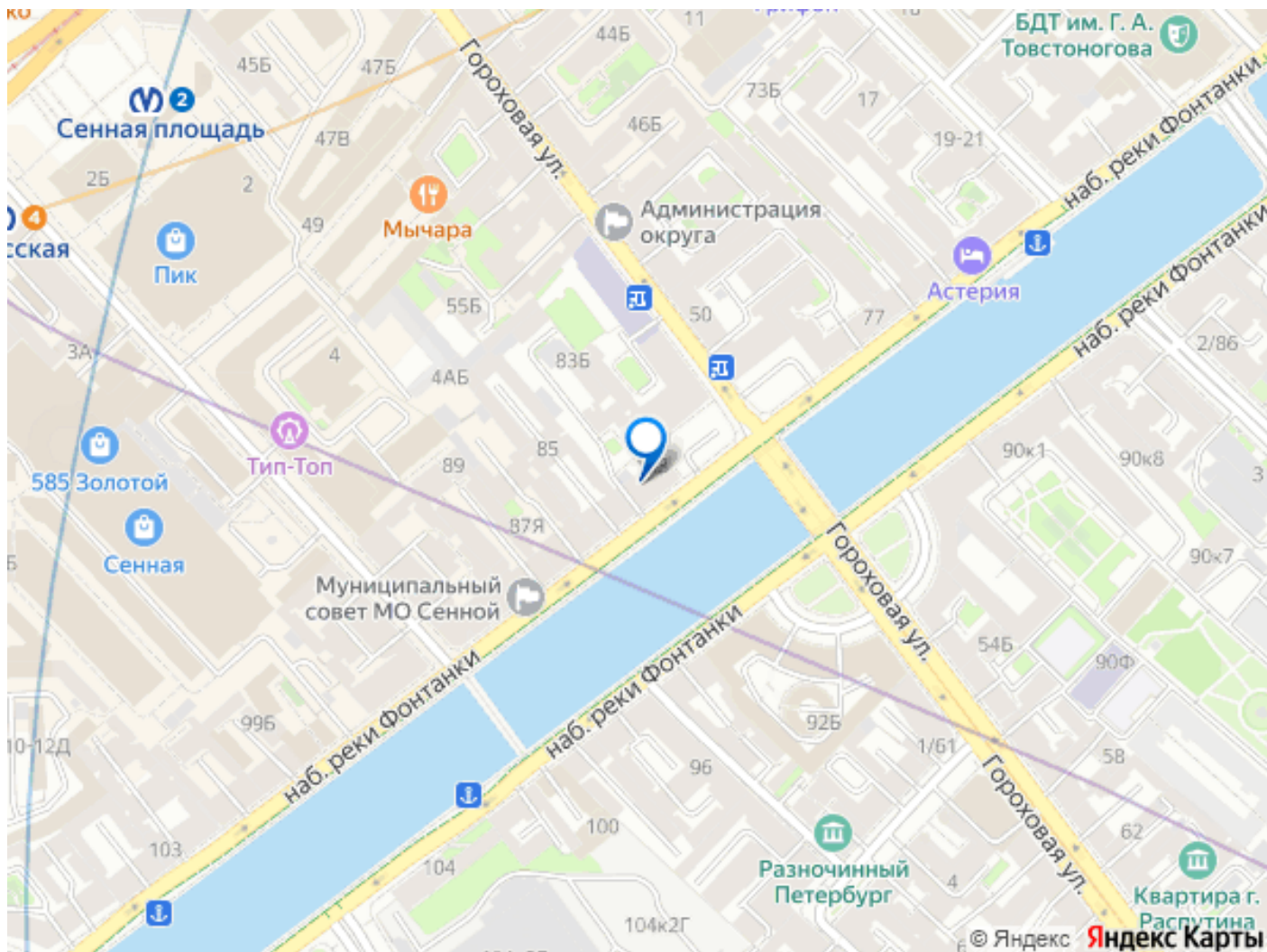
машина, холодильник, парковка

## Описание

просторная и уютная студия в 5 минутах ходьбы от метро Спасская/ Сенная/ Садовая и остановок общественного транспорта!!! От СОБСТВЕННИКА, Без комиссии. В студии есть все необходимое для вашего комфортного проживания: - мини кухня - посуда для приготовления еды (электрическая плита, сковорода, чайник, микроволновка) - холодильник - посуда и приборы - небольшая обеденная зона - телевизор - двуспальная кровать с матрасом - двуспальный диван - совмещенный санузел с душем - стиральная машина - фен, утюг - WiFi Студия находится в самом центре Санкт-Петербурга на углу наб. реки Фонтанки и ул. Гороховая. Все в пешей доступности: 5 минут - до ст.м. Спасская, Сенная или Садовая, 9 минут - до ст.м. Пушкинская. 16 минут - до Гостиного Двора, Аничкова моста или Невского Проспекта. Рядом торгово-развлекательные центры Сенная и Пик, разнообразие кафе и ресторанов на ул. Гороховая. КУ не входят в стоимость проживания.(фиксированные) Дополнительно оплачиваются залог. Ждем Вас на просмотр! Сдаем до мая 2026г.







Move.ru - вся недвижимость России