

🕒 Создано: 04.06.2023 в 19:11

🔄 Обновлено: 05.04.2026 в 20:47

**Собственник**

**79811321226**

**Санкт-Петербург, шоссе Суздальское,  
18к3**

**23 000 ₽**

Санкт-Петербург, шоссе Суздальское, 18к3

Округ

[СПБ, Приморский район](#)

### Квартира

Высота потолков

2.7 м

Жилая площадь

14.6 м<sup>2</sup>

Общая площадь

22 м<sup>2</sup>

Этаж

1/7

### Детали объекта

Тип сделки

Сдаю

Раздел

[Квартиры](#)

Тип санузла

совмещенный

Вид из окна

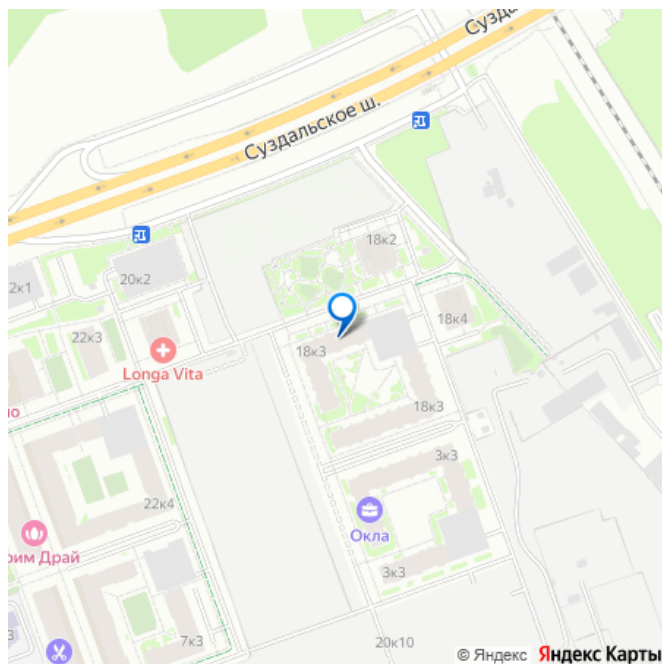
на улицу

Ремонт

косметический

Квартира в новостройке

для заметок



да

Год сдачи

2023 г.

Заселение с детьми

да

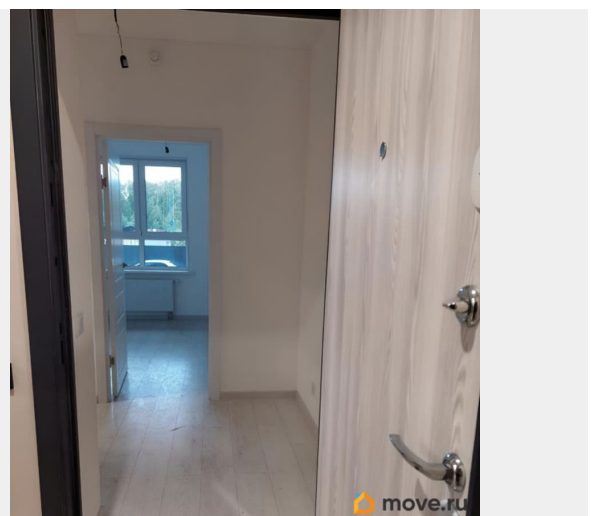
Заселение с животными

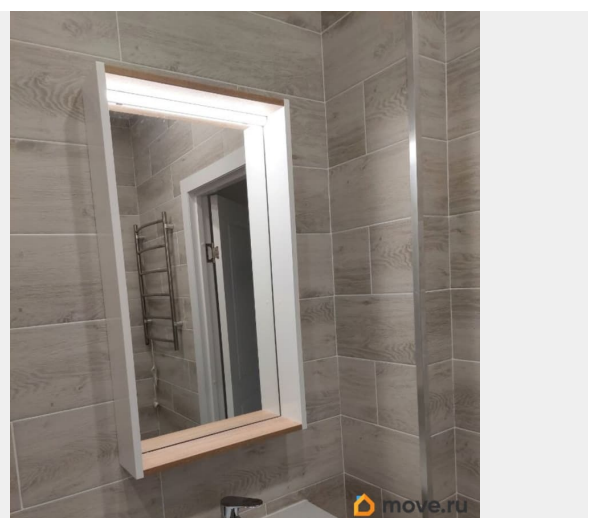
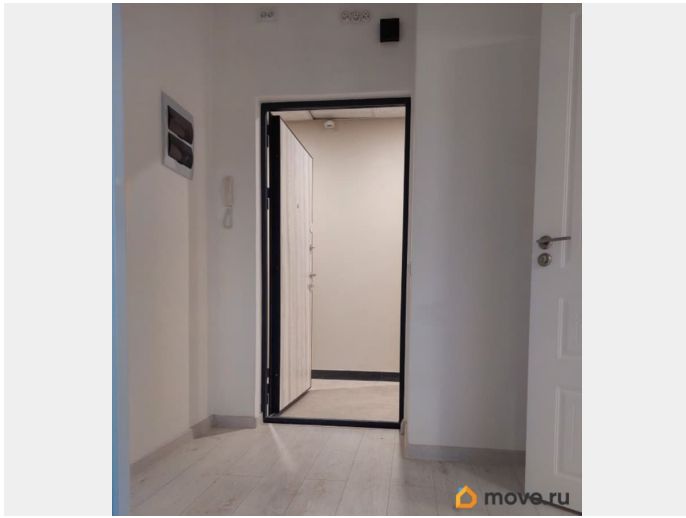
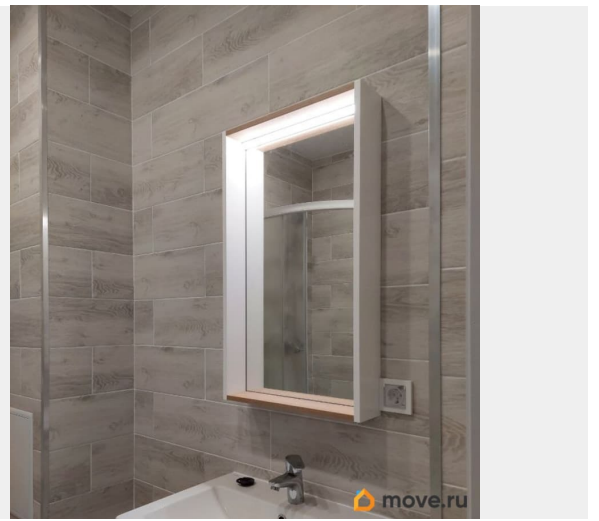
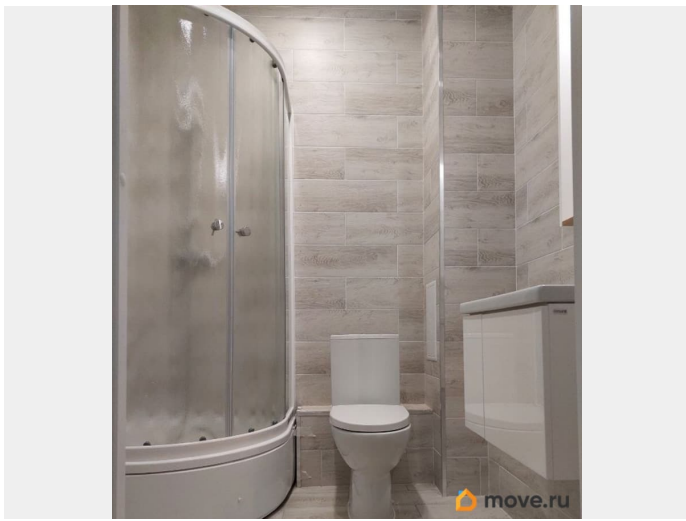
да

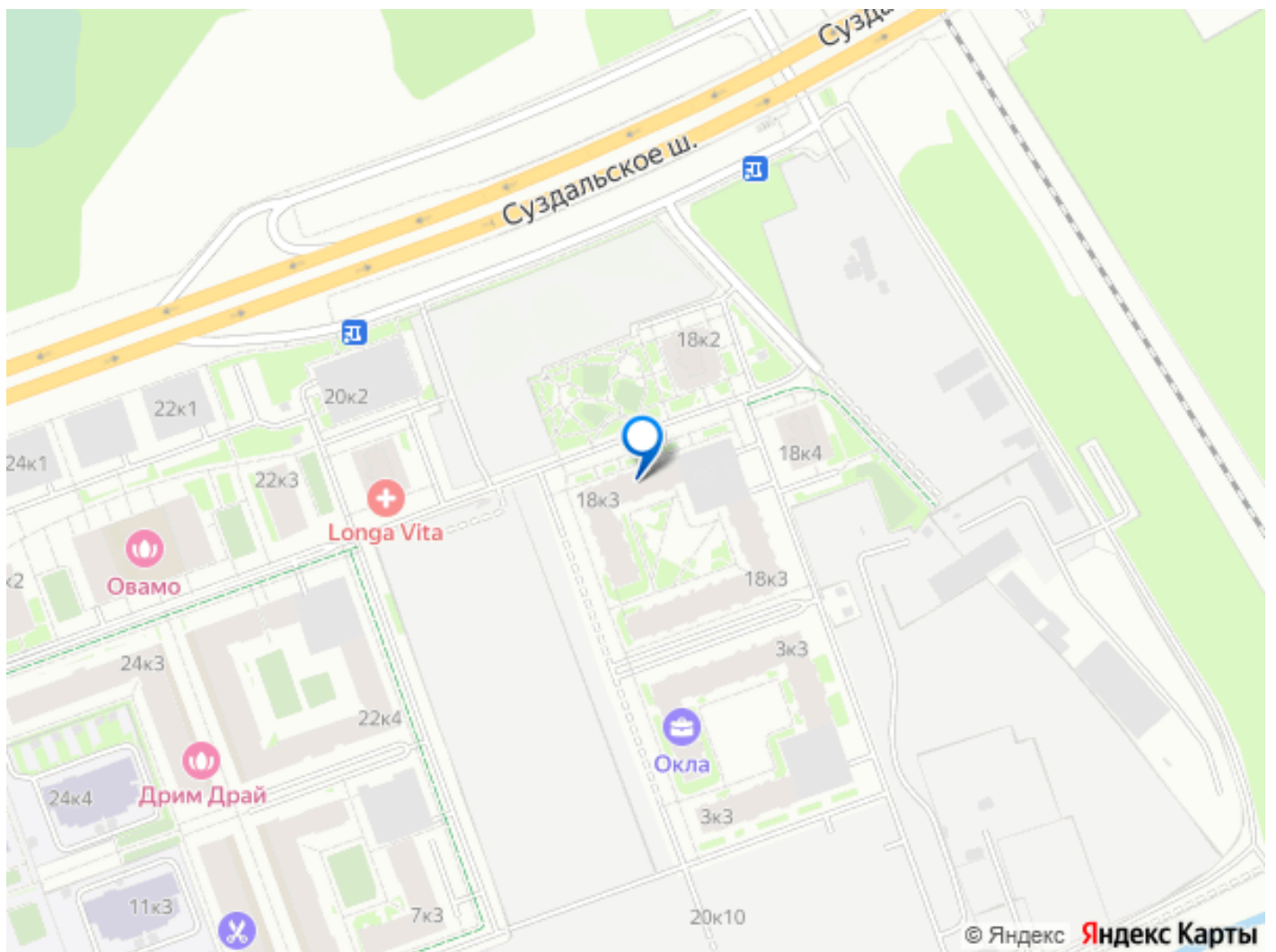
лифт, парковка

## Описание

Сдаётся студия в сданном доме (Дом 18к3 (корпус 3.1.2)), срок сдачи: II-кв. 2023, общей площадью 22.15 кв.м., на 1 этаже. Жилой комплекс Окла находится в Приморском районе Санкт-Петербурга, в самом сердце зеленого массива на 140 гектаров. Рядом с комплексом расположены Суздальские озера и Шуваловский парк, а в 10 минутах езды Юнтоловский заповедник. Здания проекта органично вписаны в холмистый ландшафт с вековыми елями, где водятся зайцы, ежи, бобры и птицы. Концепция Окла это «город в городе»: семиэтажные корпуса и высотные здания в неоклассическом стиле.







Move.ru - вся недвижимость России