

🕒 Создано: 30.01.2026 в 21:57

Обновлено: 31.01.2026 в 18:02

<https://spb.move.ru/objects/9288580959>

Алла Фокша, ЭВО

79112764318

**Санкт-Петербург, проспект Старорусский,
5к1**

33 500 ₽

Санкт-Петербург, проспект Старорусский, 5к1

Округ

[СПБ, Пушкинский район](#)

Улица

[проспект Старорусский](#)

Квартира

Высота потолков

2.7 м

Жилая площадь

13 м²

Площадь кухни

4 м²

Общая площадь

22 м²

Этаж

11/12

Детали объекта

Тип сделки

Сдаю

Раздел

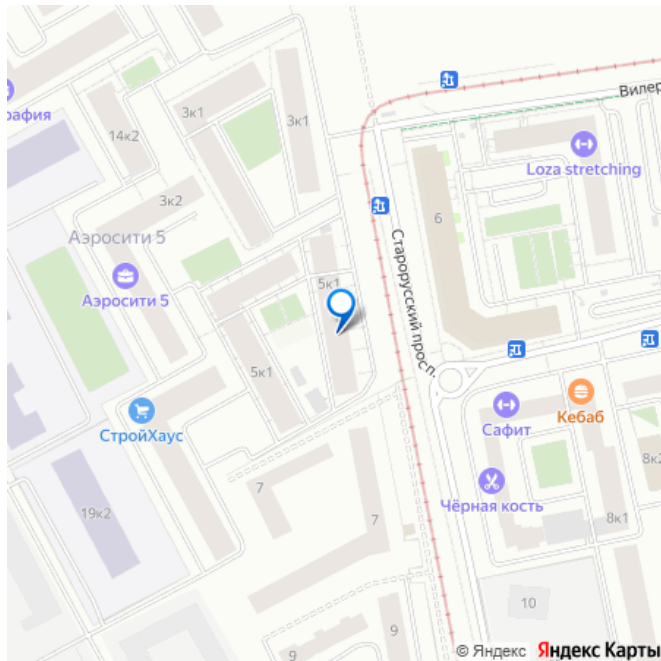
[Квартиры](#)

Тип балкона

лоджия

Тип санузла

для заметок



совмещенный

Вид из окна

на улицу

Ремонт

евро

Квартира в новостройке

да

Год сдачи

2024 г.

Заселение с детьми

да

Заселение с животными

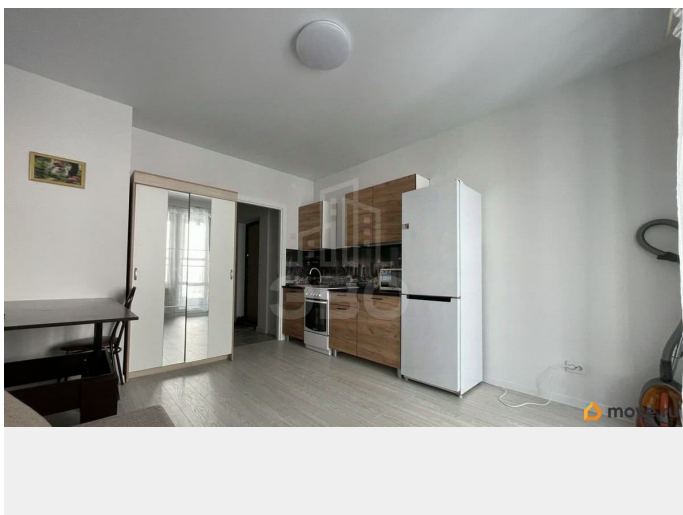
да

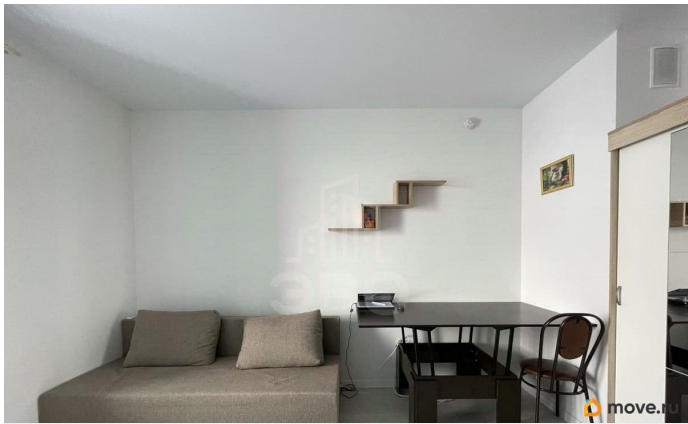
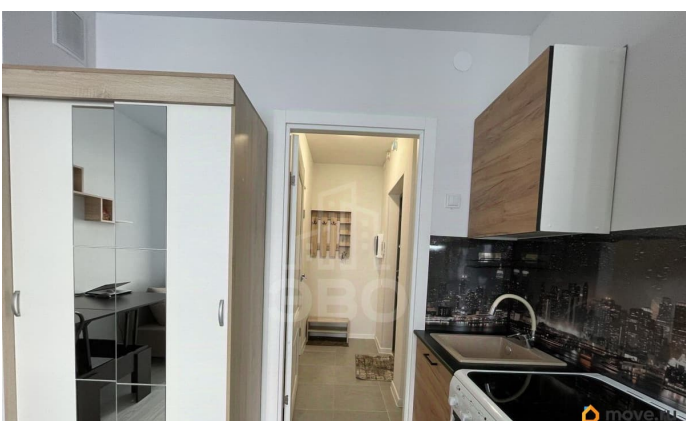
мебель, мебель на кухне, стиральная машина, холодильник,
лифт, парковка

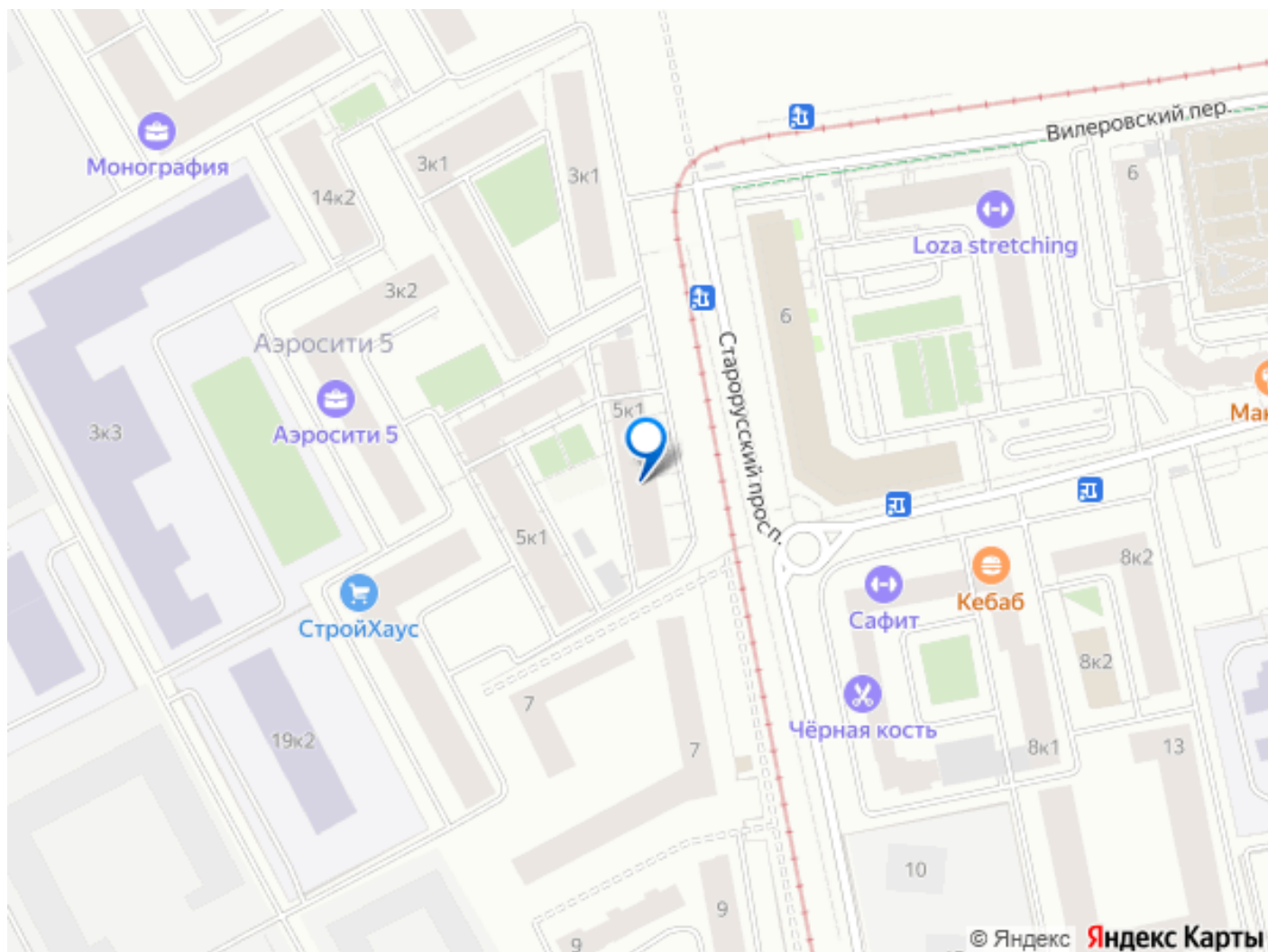
Описание

Арт. 129302581 СДАЁТСЯ НА ДЛИТЕЛЬНЫЙ СРОК УЮТНАЯ СТУДИЯ ДЛЯ ОДНОГО ЧЕЛОВЕКА, ПАРЫ, МОЖНО С ДЕТЬМИ, ЖИВОТНЫЕ ПО СОГЛАСОВАНИЮ! С видом на закаты! УЮТ: есть вся необходимая мебель, посуда, техника, (см. видео). Квартира в отличном состоянии! ДОМ: новый, в отличном состоянии. ПАРАДНЫЕ и общие помещения всегда содержаться в частоте, стильные и аккуратные, лифты в рабочем состоянии: 1 пассажирских и 1 грузовой. В ДОМЕ: OZON, Яндекс М, Салон красоты. В СОСЕДНЕМ ДОМЕ: WB, аптека, продуктовые: Магнит, Дикси. В РАДИУСЕ 500 м: есть все необходимое для жизни: спортивный зал «ПроСпорт», мини- и супер-Лента, Пятерочка, Красно&белое, БургерКинг, Теремок, 3 мини-ТЦ, Строительный, кафе Цех и Булочные Ф. Вольчека, магазины ВкусВилл, фитнес клуб с

бассейном Pro Telo, поликлиники, почта, и многое другое. **ТРАНСПОРТНАЯ РАЗВЯЗКА** очень удобная, в шаговой доступности до 5 мин. Автобусная остановка в 10 минутах от дома. КАД в 15 мин на авто. **СКОРОСТНОЙ ТРАМВАЙ ДО МЕТРО КУПЧИНО.** До ближайшей трамвайной остановки 5 мин пешком, трамвай доезжает до метро Купчино за 10 мин, без остановок. **АВТОБУСЫ:** До метро Купчино / Звездная можно добраться за 20 мин на общественном транспорте, интервал автобусов 8-12 мин. 20 мин. на наземном транспорте до железнодорожной станции Шушары, электричка - удобный путь до Витебского вокзала или Пушкина. **ОПЛАТА АРЕНДЫ 30 000 руб. + КУ (около 3 500 руб. в отопительный сезон).** **ВОЗВРАТНЫЙ ЗАЛОГ** - плата за 1 месяц 30 000 руб., можно разделить на 2 месяца! Комиссия: 50% (15 000 руб.) Заключение договора между Собственником и Нанимателем. **ЖИВОТНЫЕ:** маленькая собачка или не шальная кошечка - согласовывается с собственником! Будем очень рады порядочным, чистоплотным, спокойным и ответственным жильцам! ;)







Move.ru - вся недвижимость России