

🕒 Создано: 23.03.2026 в 01:19

🔄 Обновлено: 15.04.2026 в 01:18

Андрей, Андрей

89251234567

Санкт-Петербург

30 000 ₹

Санкт-Петербург

Квартира

Общая площадь

22 м²

Этаж

6/14

Детали объекта

Тип сделки

Сдаю

Раздел

[Квартиры](#)

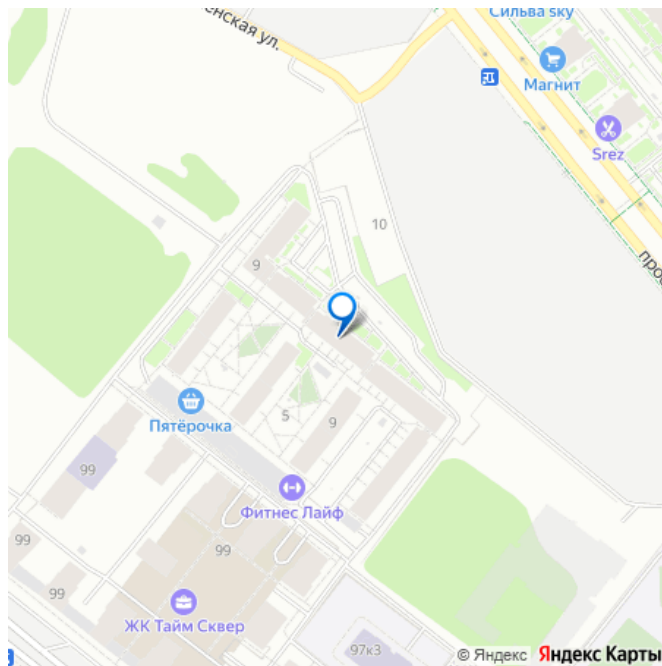
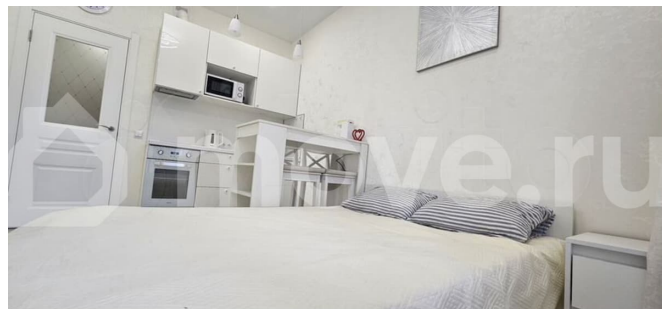
Квартира в новостройке

да

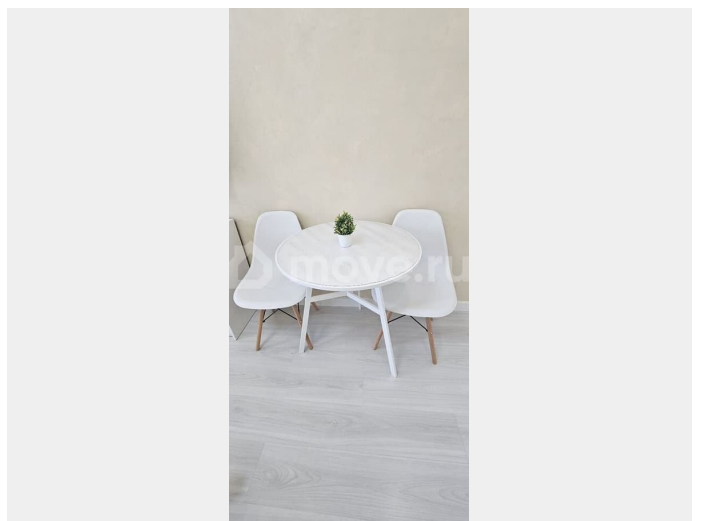
Описание

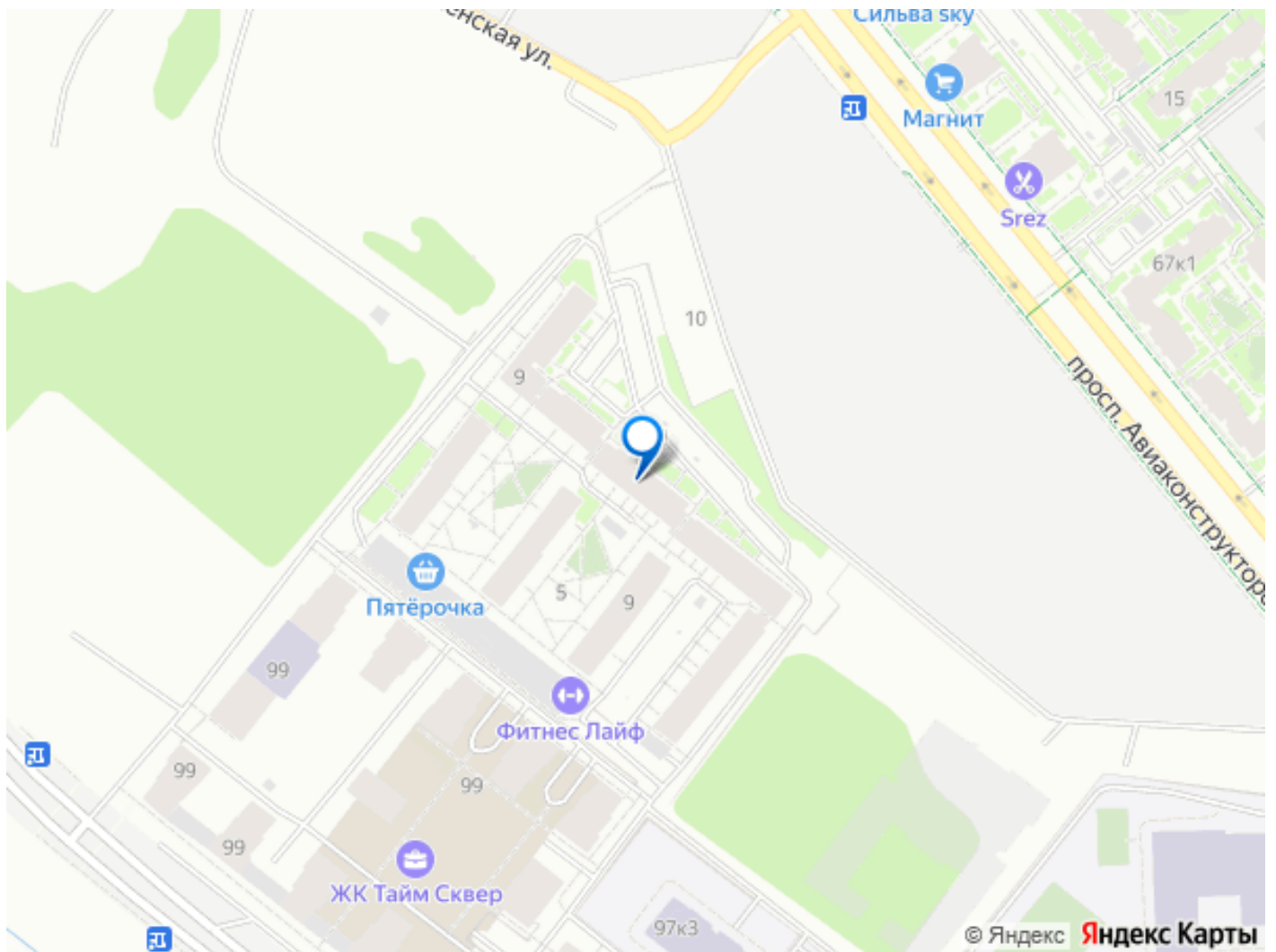
Новая, видовая на Лахту, светлая квартира!
Сделан евро ремонт, ни разу не сдавалась, без комиссии! Сдаётся только на длительный срок в новом доме ЖК «Полис Приморский 2» от собственника. Дом тёплый и новый.
Квартира оснащена всем необходимым для комфортной и счастливой жизни: Большая двухспальная кровать.(2 спальных места), Ортопедический матрас Кресло-Кровать (1место) Подкроватьная выдвижная система. Стол кухонный, Стулья. Камод для белья. Большая прихожая. На лоджии полы с

для заметок



подогревом. Кондиционер! ЖК Смарт тв с кабельным телевидением 43. Интернет Wi-Fi Стиральная машина. Пылесос. Любимый душистый кофе ? из кофеварки. Холодильник 1.8. Чайник, микроволновая печь, кастрюли, сковородки Посуда и столовые приборы. Постельные принадлежности (одеяло, подушки, бельё) Сушилка для белья. Гладильная доска,. Всё новое! Большой застеклённый балкон с видом на Лахту и парк, с тёплым полом, компьютерным столом и местом для чилаута! Место для авто на паркинге перед окнами, или подземный паркинг. Жилой квартал расположен в Приморском районе с развитой инфраструктурой. Большой Фитнес зал, магазины, кафе в нашем доме. В пешей доступности находятся гипермаркеты Лента и Леруа Мерлен. Рядом большое количество детских садов, школ, секций, фитнес залы, поликлиника и т.д. Рядом Финский залив, Ариоста парк, Юнтоловский заказник. ЦПик в 20 минутах езды. ТК Лео Молл кинотеатры, вкусно и точка, и многое другое в пешей доступности. Соседство с Западным скоростным диаметром позволит автовладельцам попасть в любую точку Петербурга. Без посредников, напрямую. 30 000 КУ+ возвратный залог 30 000 10-15 минут общественным транспортом до ст. метро «Комендантский проспект» и «Пионерская», хорошая транспортная доступность. Рядом КАД и ЗСД.





Move.ru - вся недвижимость России