

🕒 Создано: 04.04.2026 в 12:57

Обновлено: 04.04.2026 в 13:15

**Рудина Юсупова, Решение**

**79819338216**

**Санкт-Петербург, проспект Ветеранов,  
169к2**

**25 000 ₹**

Санкт-Петербург, проспект Ветеранов, 169к2

Округ

[СПБ, Красносельский район](#)

Улица

[проспект Ветеранов](#)

## Квартира

Жилая площадь

16.4 м<sup>2</sup>

Площадь кухни

2 м<sup>2</sup>

Общая площадь

23.4 м<sup>2</sup>

Этаж

9/12

## Детали объекта

Тип сделки

Сдаю

Раздел

[Квартиры](#)

Тип балкона

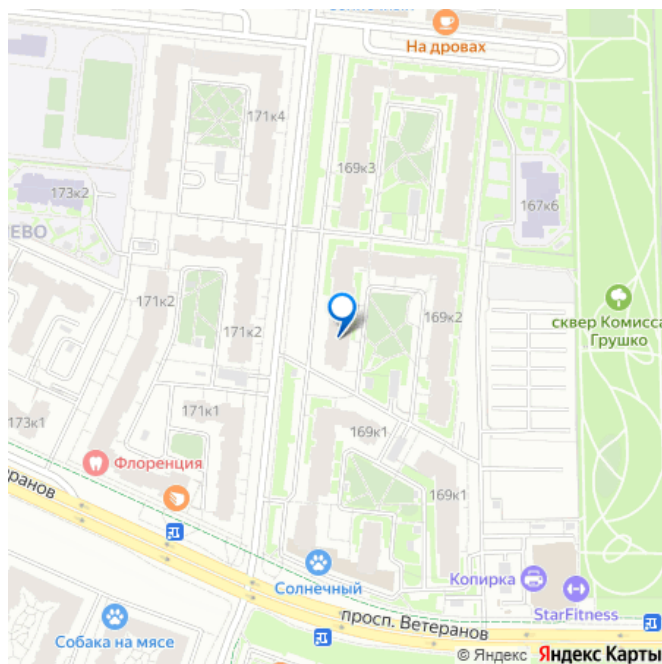
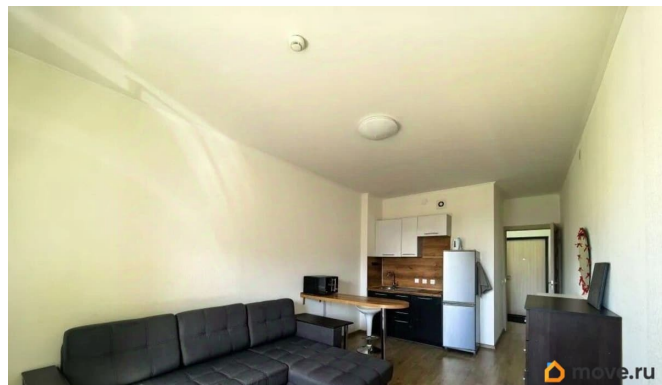
лоджия

Квартира в новостройке

да

Год сдачи

для заметок



лифт

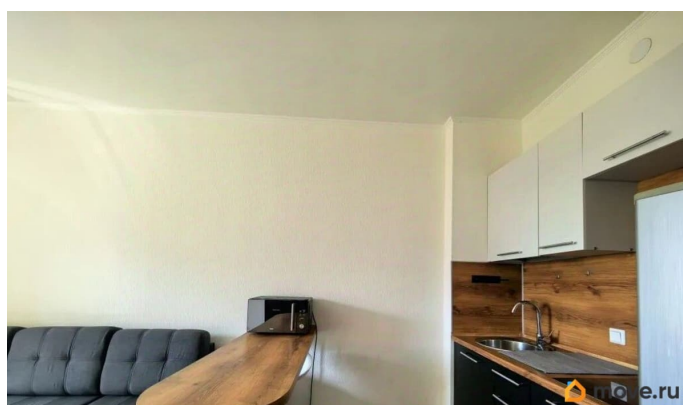
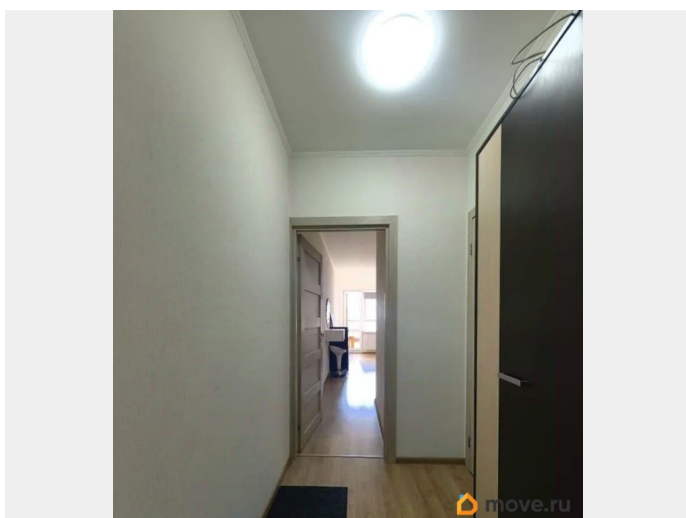
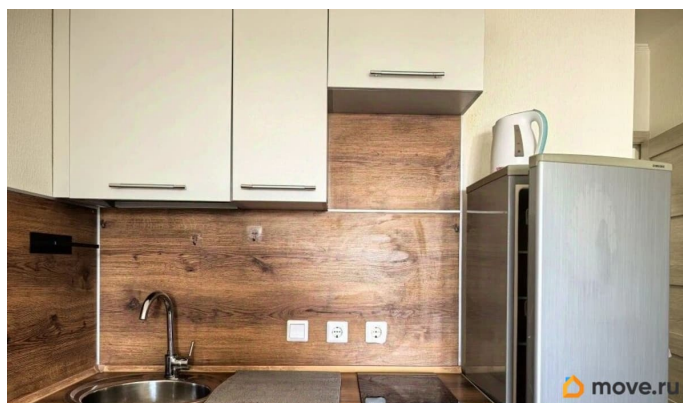
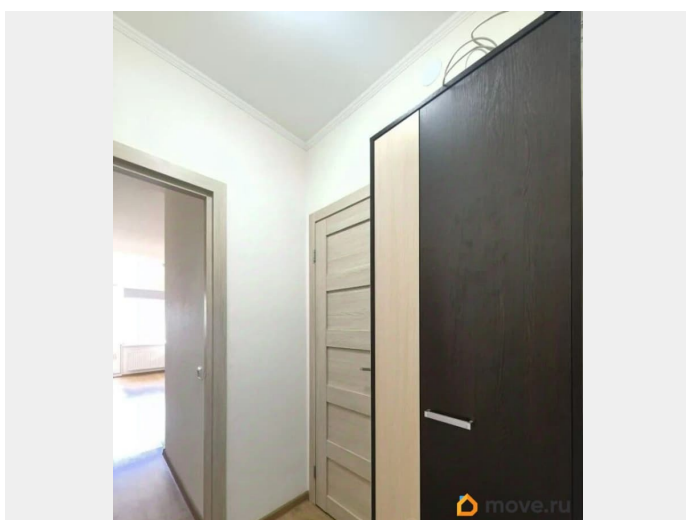
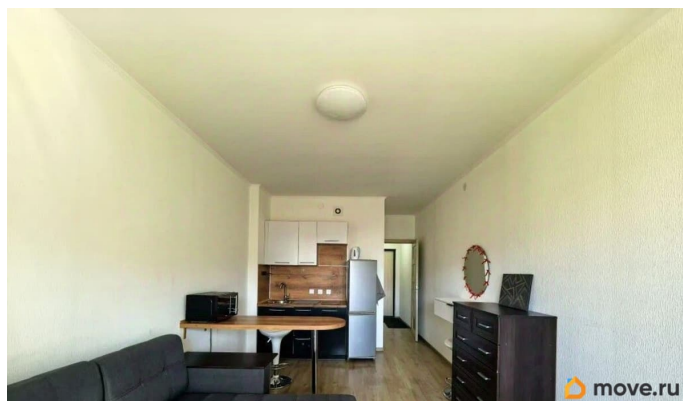
## Описание

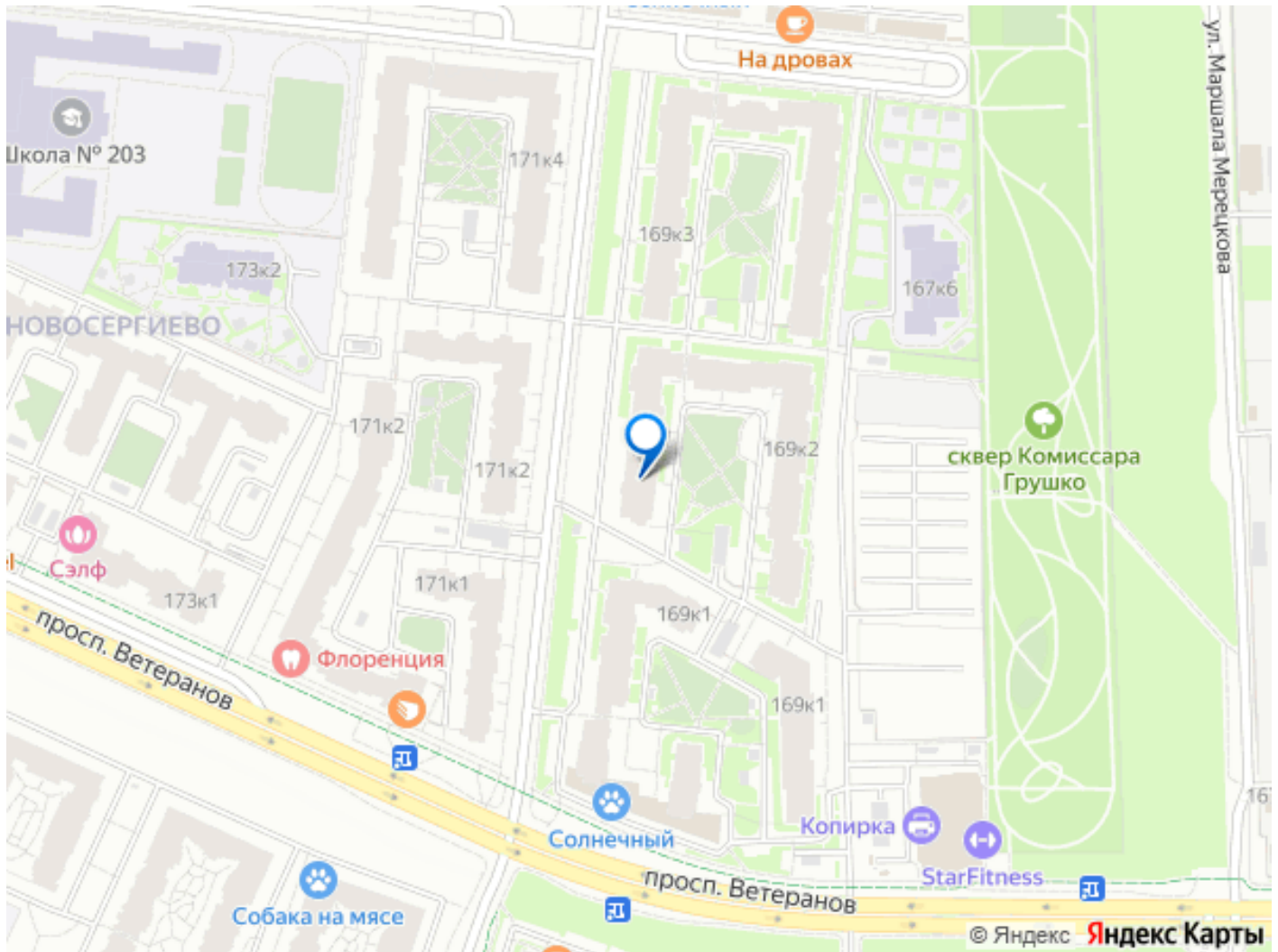
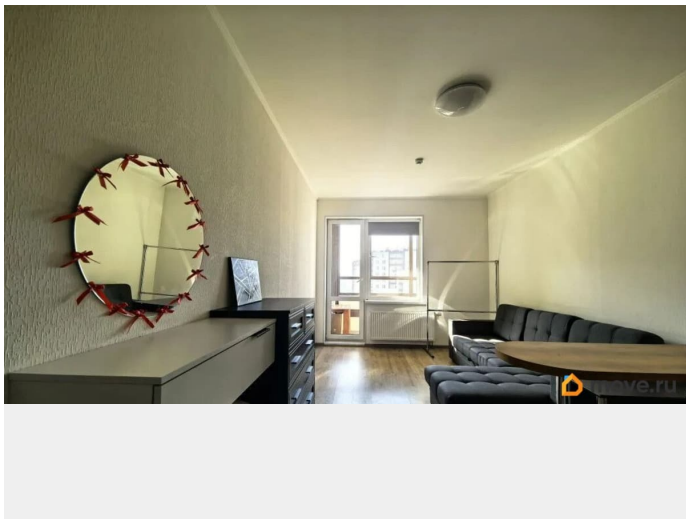
Квартира в длительную аренду с мебелью и техникой! ХАРАКТЕРИСТИКА ДОМА, КВАРТИРЫ: •Теплый монолитный дом 2016 года постройки •Высокий 9 этаж, окна на юг, во двор •Квартира в аккуратном ухоженном состоянии •Общая площадь квартиры 23,4 кв.м. + лоджия •Хорошая кухонная зона •Большая лоджия 4,2 кв.м. •Санузел совмещенный с душевой кабиной 3,2 кв.м •Только на длительный срок, от 11 месяцев, рассмотрим 1 или 2 человек (пара) с регистрацией на территории РФ. •Оплачивается предоплата за 1 месяц + залог (можно разбить на 2 месяца) + комиссия агентства. ИНФРАСТРУКТУРА: •Станции метро Пр. Ветеранов, Ленинский проспект- 20 мин транспортом. •Удобный выезд на Петергофское шоссе и проспект Ветеранов, в 5 км от ЖК выезд на КАД, В 20 минутах ходьбы находится ЖД станция Сергиево, с которой за 30 минут можно доехать до Балтийского вокзала, а так же, до Петергофа и Ориенбаума •В 7 минутах езды на машине расположен магазин Лента и Леруа Мерлен. До крупного торгово-развлекательно центра «Жемчужная плаза» 13 мин на машине. •Для прогулок недалеко расположены Южно-Приморский парк, Новознаменка, Сосновая Поляна и Полежаевский, до Константиновского дворца в Стрельне, парка Александрия и Петергофа всего около 20 минут езды •Инфраструктура микрорайона развитая: в шаговой доступности расположены детские сады, школы, различные магазины, поликлиники,

торговые центры, фитнес-клубы и бассейны.

Звоните, отвечу на вопросы, показы по

предварительной договоренности!





Move.ru - вся недвижимость России