

🕒 Создано: 08.04.2026 в 12:37

Обновлено: 08.04.2026 в 11:47

**Собственник**

**79117120062**

**Санкт-Петербург, аллея Арцеуловская, 15**

**28 000 ₽**

Санкт-Петербург, аллея Арцеуловская, 15

Округ

[СПБ, Приморский район](#)

для заметок

## Квартира

Жилая площадь

11 м<sup>2</sup>

Общая площадь

23.5 м<sup>2</sup>

Этаж

14/25

## Детали объекта

Тип сделки

Сдаю

Раздел

[Квартиры](#)

Тип балкона

лоджия

Квартира в новостройке

да

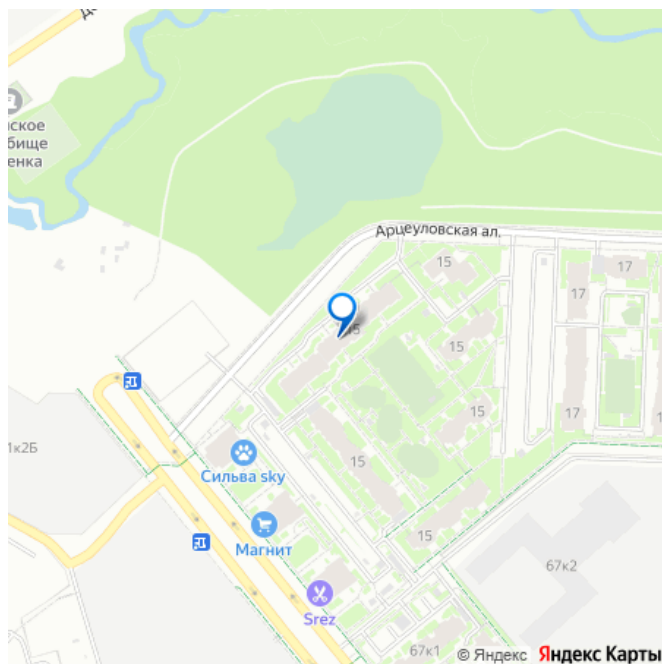
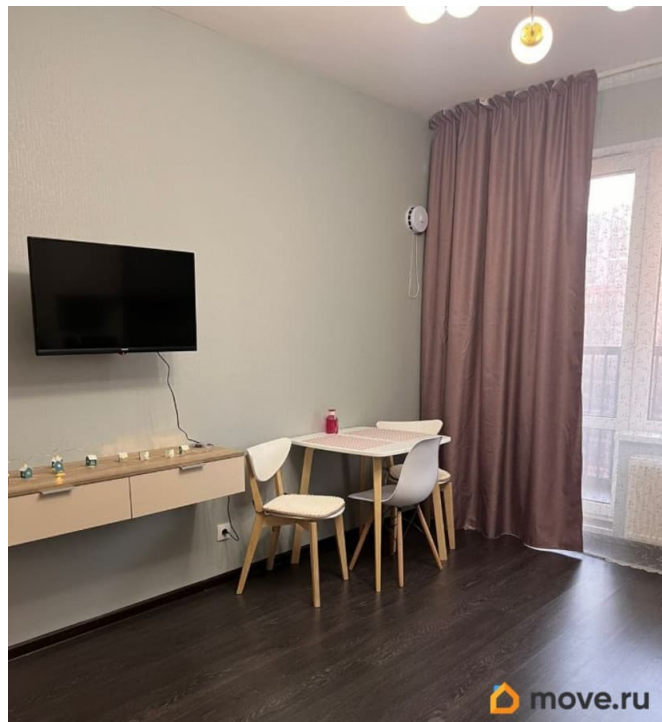
Год сдачи

2023 г.

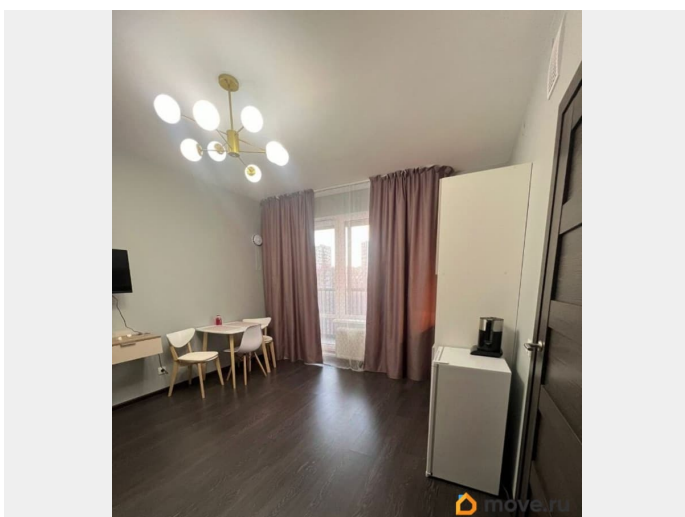
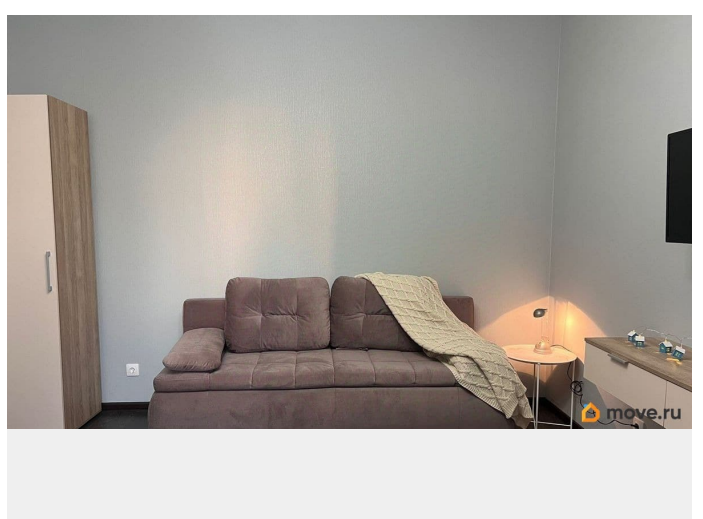
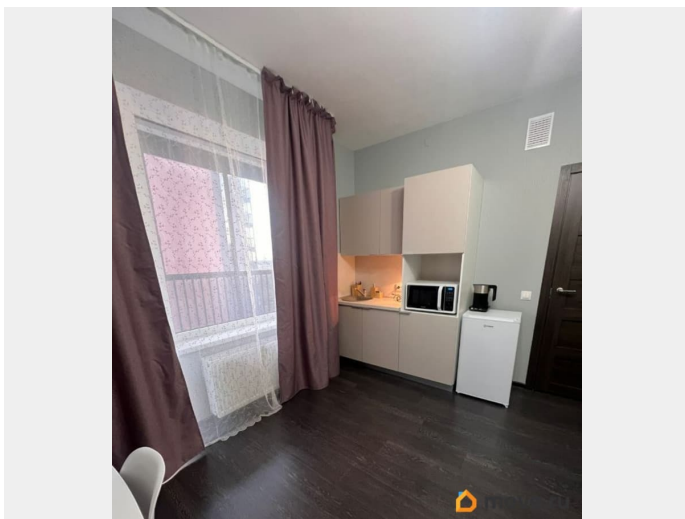
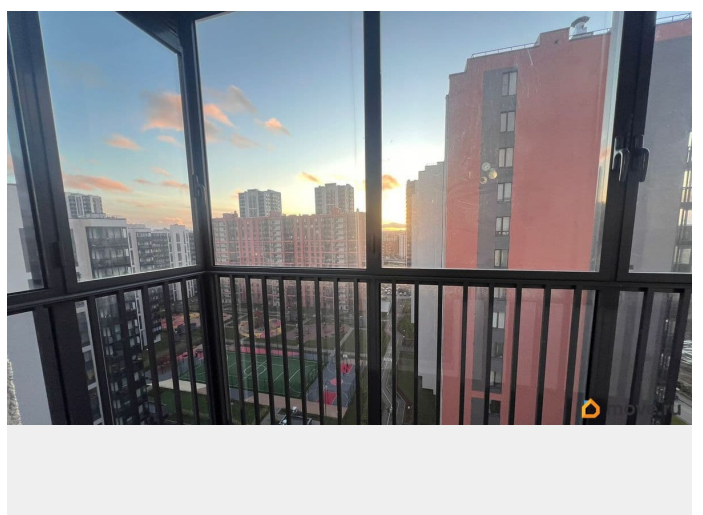
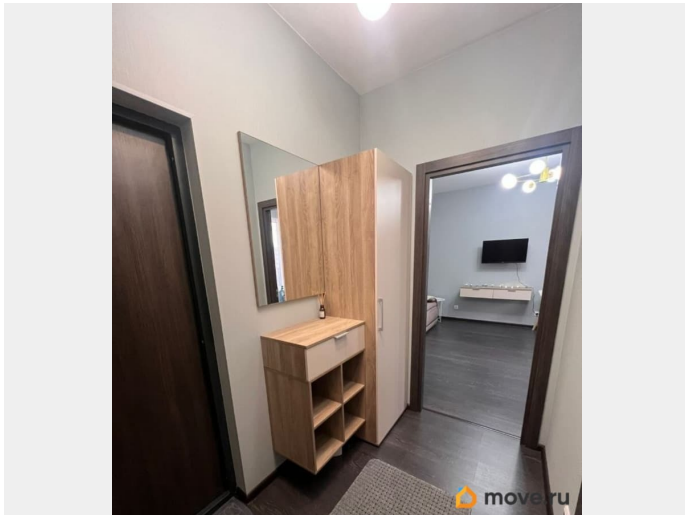
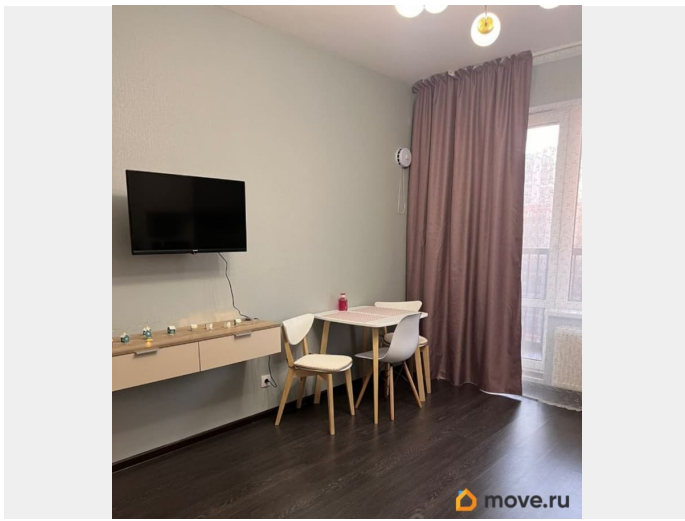
лифт, парковка

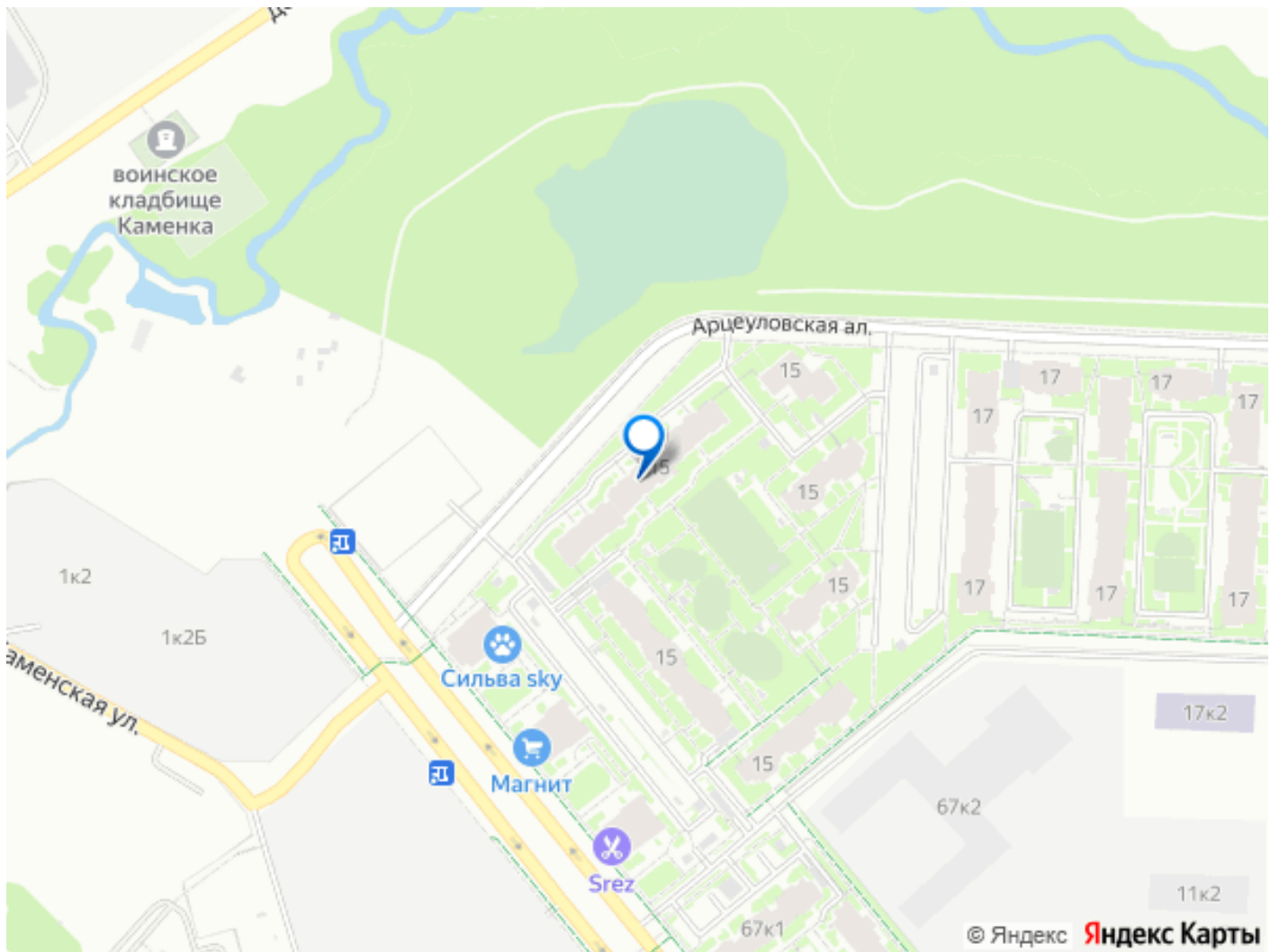
## Описание

Сдаётся стильная студия площадью 23,5 кв.



м в доме 2023 года постройки. Квартира находится на 14 этаже 25-этажного здания, а окна выходят во двор, что обеспечивает тишину и уют. Высокие потолки 2,66 метра создают ощущение простора. До ближайшего метро можно добраться на автомобиле за 10 минут. В квартире выполнен евроремонт. Для вашего удобства в студии уже есть вся необходимая мебель, холодильник, телевизор и стиральная машина. Ванная комната оснащена современной душевой кабиной. Удобная планировка и совмещённые санузлы делают пространство максимально функциональным. Дом находится в отличном состоянии и оборудован пассажирским и грузовым лифтами, а также пандусом для удобства передвижения. Для автомобилистов предусмотрена наземная парковка. Имеется мусоропровод, что добавляет удобства в повседневной жизни. Жилой комплекс расположен в районе с развитой инфраструктурой. Рядом вы найдёте всё необходимое: школы, детские сады, клиники и магазины. Всё это находится в шаговой доступности, поэтому можно легко совместить городскую жизнь с комфортом. Договор аренды заключается напрямую с собственником, без комиссии. При заселении требуется внести залог и предоплату. Квартира подходит для проживания одного человека или пары. Приглашаем вас на просмотр, чтобы оценить все преимущества этого уютного и современного жилья. Записывайтесь на удобное для вас время!





Move.ru - вся недвижимость России