

🕒 Создано: 16.12.2025 в 09:48

Обновлено: 20.12.2025 в 17:16

<https://spb.move.ru/objects/9287429917>

Ирина Михайлова, Агса

79118282371

**Санкт-Петербург, Лиговский проспект,
242**

44 000 ₽

Санкт-Петербург, Лиговский проспект, 242

Округ

[СПБ, Фрунзенский район](#)

Улица

[Лиговский переулок](#)

Квартира

Жилая площадь

16 м²

Площадь кухни

3 м²

Общая площадь

23.5 м²

Этаж

6/14

Детали объекта

Тип сделки

Сдаю

Раздел

[Квартиры](#)

Тип санузла

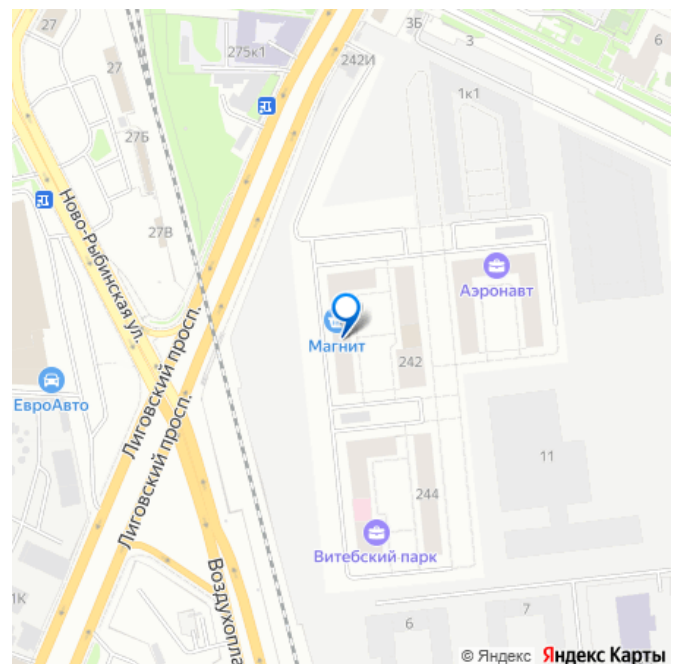
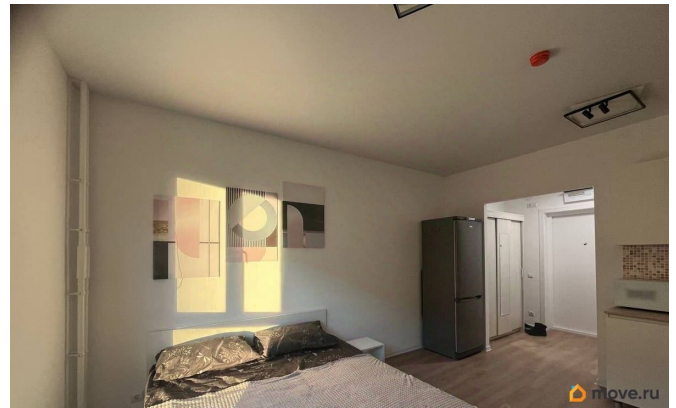
совмещенный

Ремонт

евро

Квартира в новостройке

для заметок

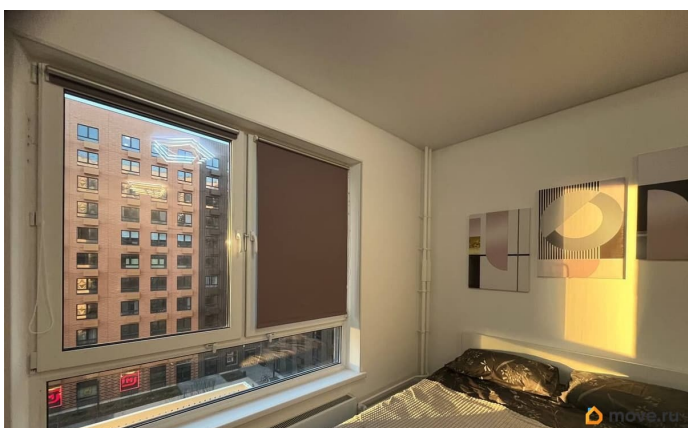
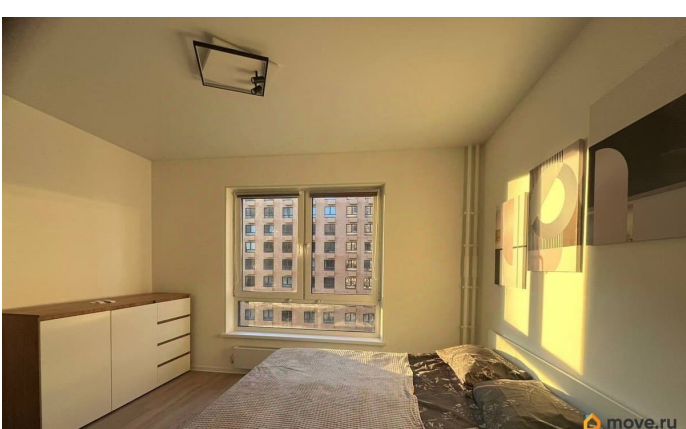
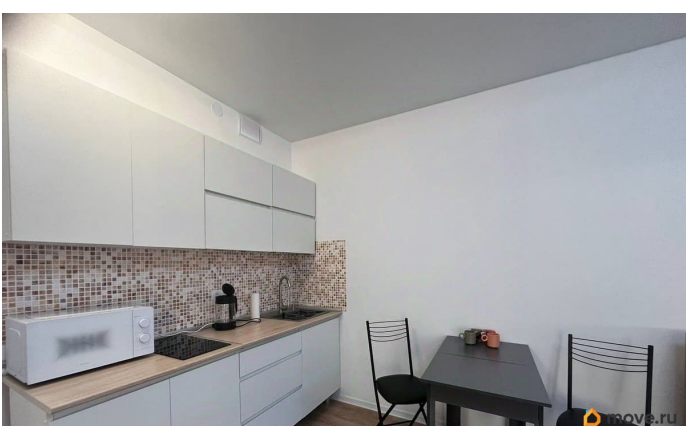
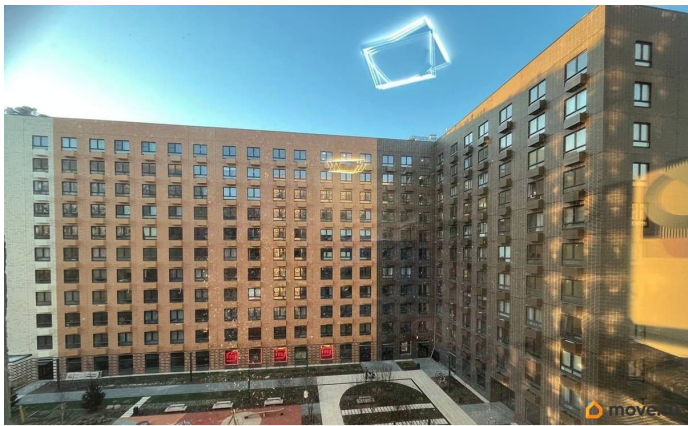
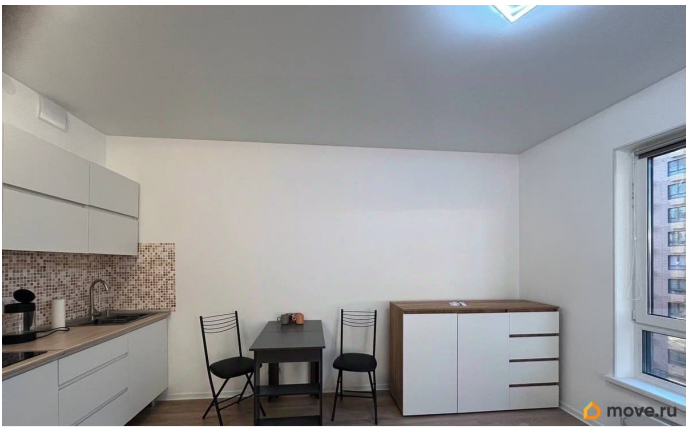
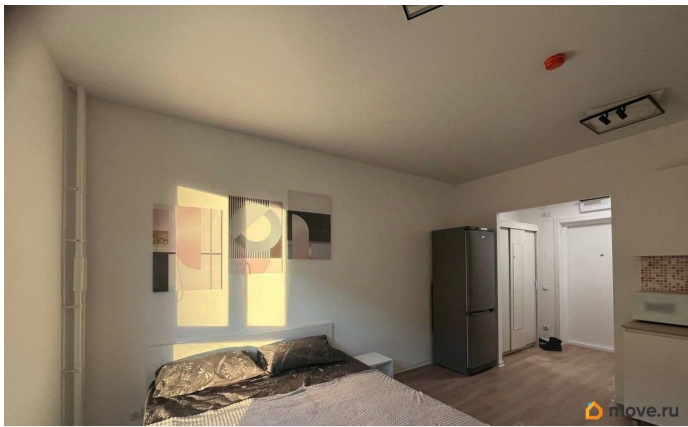


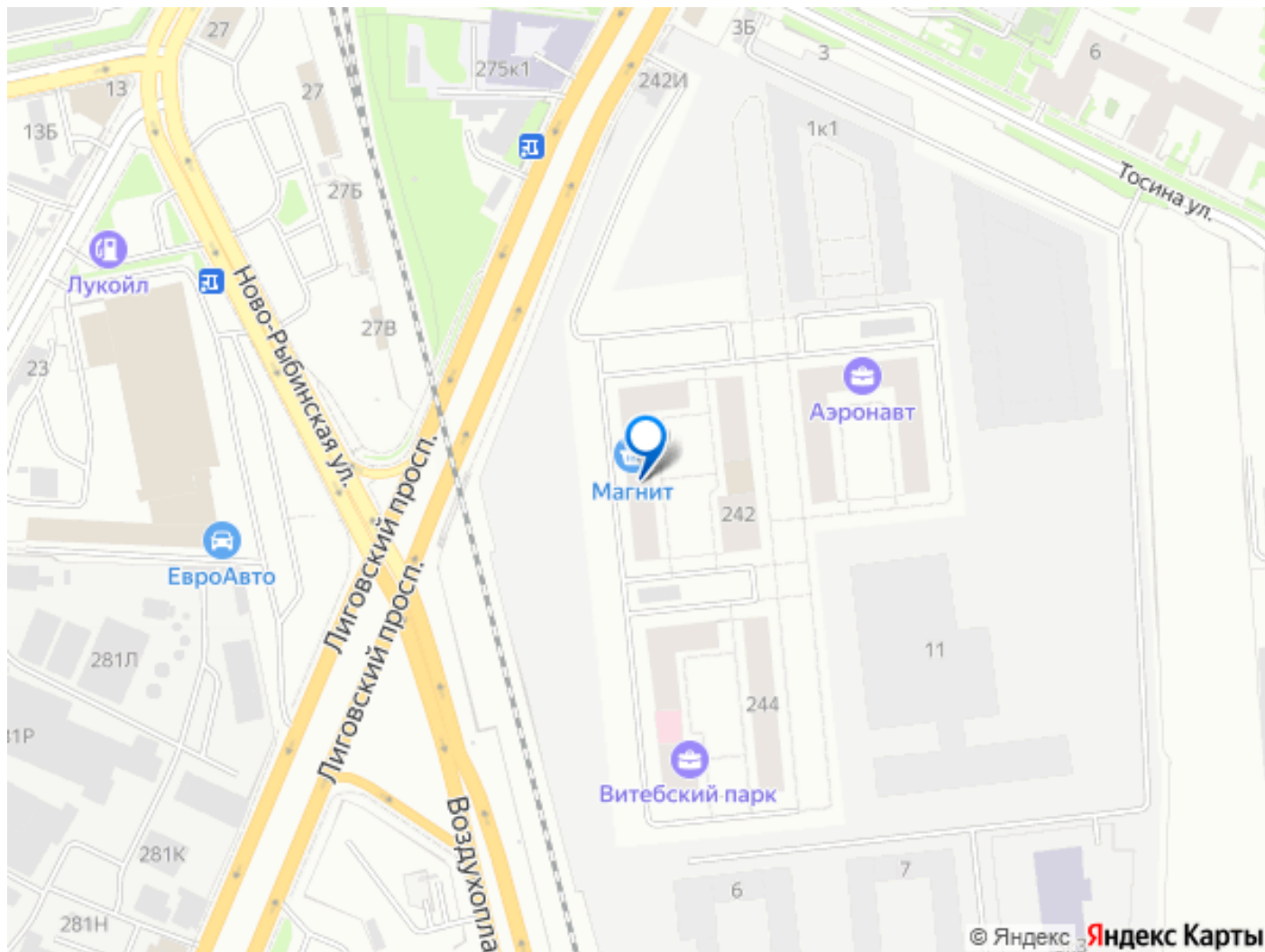
Год сдачи2025 г.

мебель, мебель на кухне, стиральная машина, холодильник,
лифт, парковка

Описание

Сдается уютная и светлая студия с евроремонтом в шаговой доступности от метро «Обводный канал». Общая площадь квартиры составляет 23,5 кв. м. Квартира находится на 6 этаже 14-этажного дома. Окна выходят во двор, что гарантирует тишину и комфорт. Квартира полностью готова к проживанию: в ней есть вся необходимая мебель как на кухне, так и в жилой зоне. Для вашего удобства в квартире установлен холодильник и стиральная машина. Санузел совмещенный, оборудован современной душевой кабиной. Дом в хорошем состоянии и оборудован как пассажирским, так и грузовым лифтом. На территории есть наземная парковка, поэтому можно без проблем оставить автомобиль. Район с развитой инфраструктурой: до центра города можно доехать за 10 минут. До метро «Обводный канал» можно дойти пешком за 20 минут. В 2027 году планируют открыть станцию метро Боровая, всего в двух минутах ходьбы от ЖК. На первых этажах домов открываются необходимые магазины, аптеки, пункты доставок для тех, кто ценит доступность всех необходимых услуг. Квартира подходит для одного человека или пары. КУ оплачиваются отдельно. Залог можно разделить на два платежа. Приглашаем вас на просмотр! Не упустите возможность снять эту уютную студию. Звоните, оперативно организуем показ.





Move.ru - вся недвижимость России