

Санкт-Петербург, Орбитальная ул, 5

28 000 ₽

Санкт-Петербург, Орбитальная ул, 5

Квартира

Общая площадь

23.6 м²

Этаж

3/5

Детали объекта

Тип сделки

Сдаю

Раздел

[Квартиры](#)

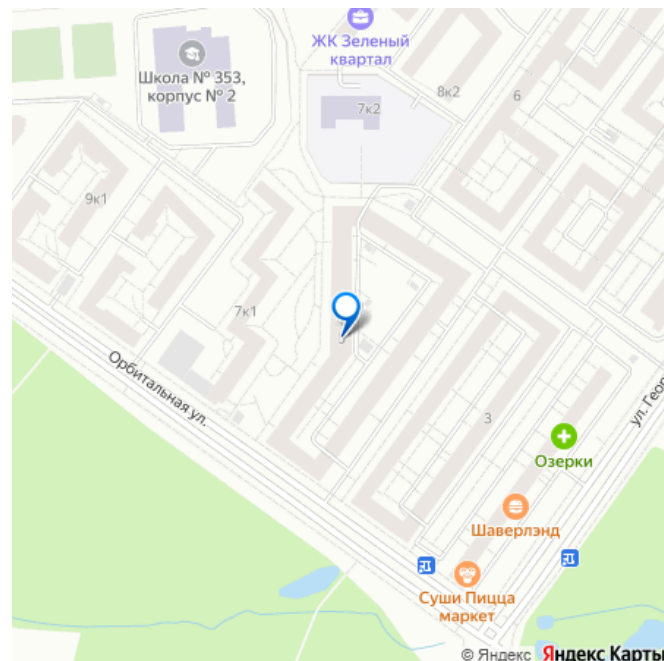
Описание

Если Вы хотите жить в малонаселенном квартале в престижном Московском районе, окружённом деревьями, пением птиц и прекрасным панорамным видом на наш город - тогда Ваше внимание обязательно привлечёт наша небольшая, но очень уютная квартира - студия, полностью оборудованная и продуманная до мелочей, даже для самого привередливого нанимателя. Квартира расположена на 3 этаже ЖК «Зелёный квартал». Каждое утро Вы сможете встречать восход солнца, в красиво обустроенной лоджии, наслаждаясь чашечкой утреннего кофе. Вечером, Вы можете спокойно устроиться перед

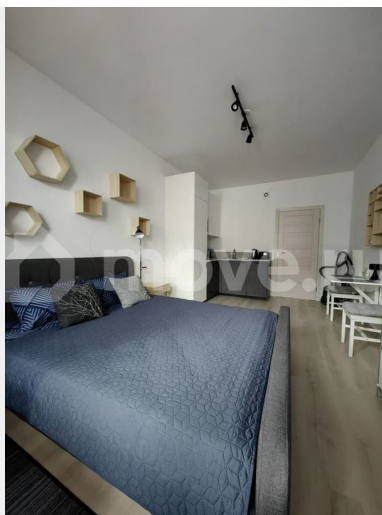
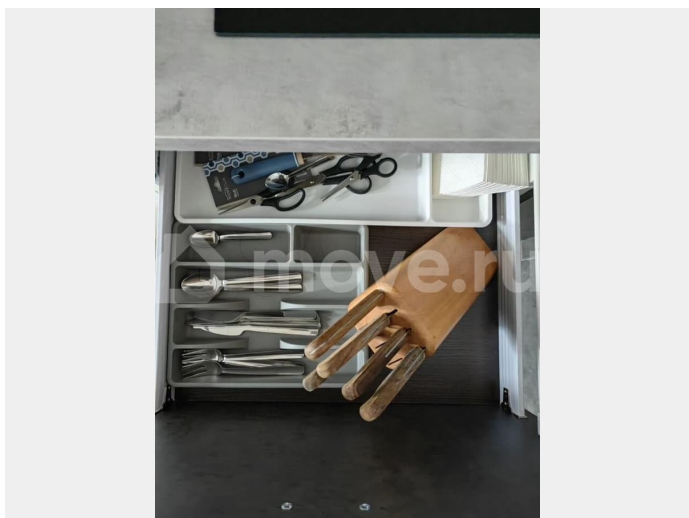
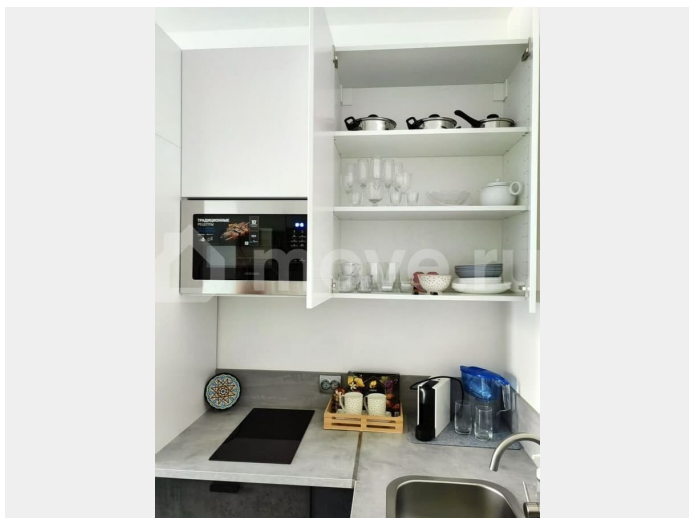
для заметок

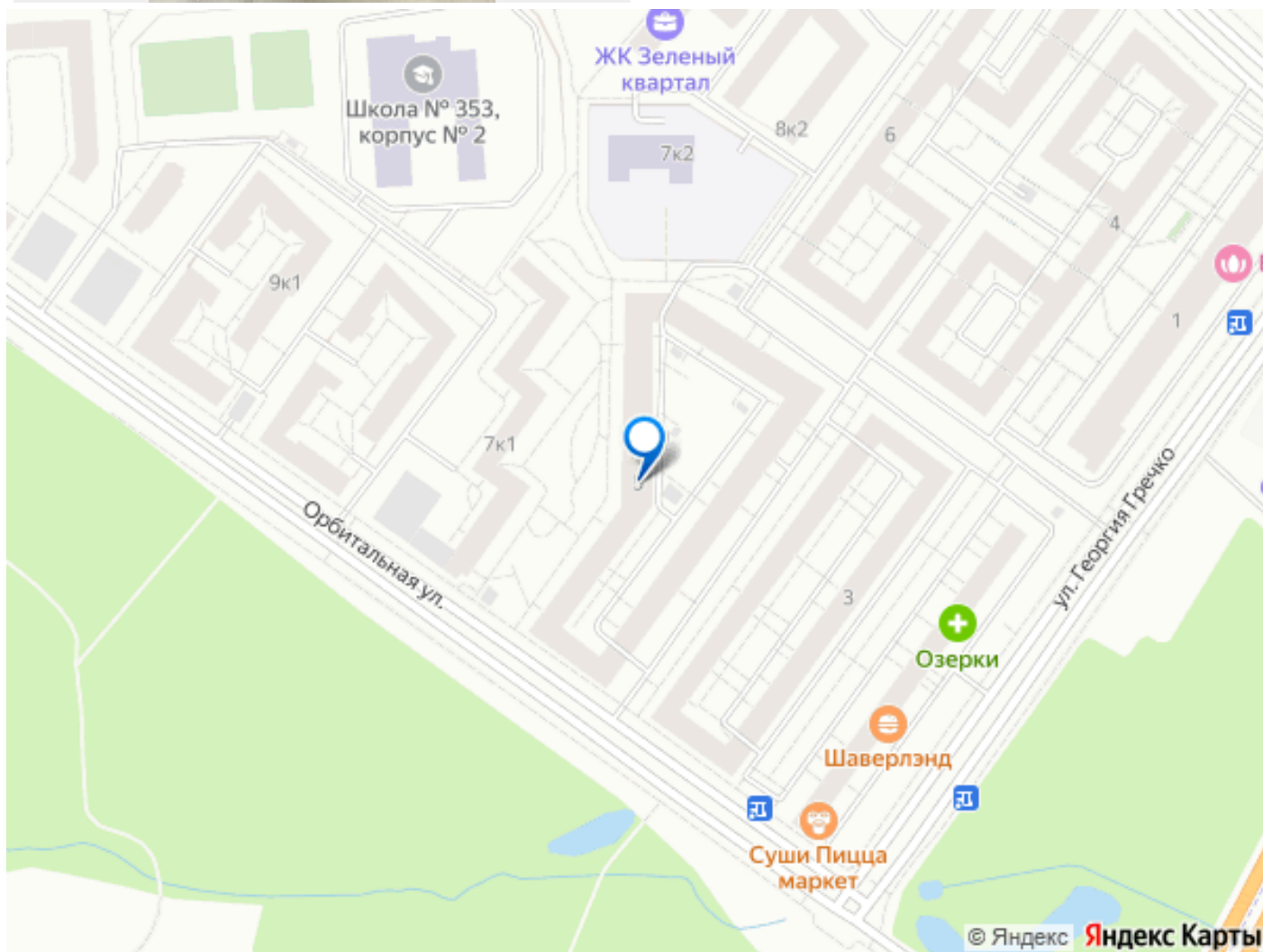


телевизором и насладиться просмотром любимых фильмов и передач по SMART TV в современной кровати финского производителя JYSK. Кухня IKEA, полностью оборудована бытовой техникой (посудомоечная машина, микроволновка с грилем, холодильник, чайник, тостер, блендер, а также укомплектована посудой - есть все от ложек до кастрюль. Рассматриваем нанимателей без животных. Ванная комната с теплыми полами, оформлена плиткой из «Итальянской коллекции» - «Ваниль» и оборудована душевой кабиной, машинкой с сушкой, мини прачечной, гладильной доской и утюгом. К Вашим услугам зеркало с подсветкой и удобная широкая раковина. В распоряжении два вместительных шкафа (естественно с плечиками для одежды) и два комода. На первом этаже расположено помещение для хранения велосипедов и колясок. Парадная проходная, очень удобно припарковаться на парковке и сразу войти в дом, а также из другой двери - выйти прогуляться в тихий и прекрасно оборудованный тренажёрами и детской площадкой двор. В ЖК закрытые и охраняемые дворы. Также в нашем корпусе есть паркинг, из которого вы сможете прямо на лифте попасть на этаж. Местоположение: Всего 15- 20 минут езды до станции метро «Московская» или Звездная. Примерно столько же времени займет дорога на автомобиле до аэропорта «Пулково» и до КАД. Расположение в престижном районе обеспечивает удобный доступ к социальной и торговой инфраструктуре. До центра города на автомобиле можно добраться за 30 минут, Рядом находятся исторические пригороды Павловск и Пушкин с дворцами и парками, идеальными для отдыха и прогулок в любое время года. Инфраструктура В квартале



работает детский сад и школа (3-4 минуты от дома). Рядом на Пулковском шоссе, расположились крупные ТРК, гипермаркеты, Outlet Village Пулково, бизнес-центры и все это в 10 минутах езды от нового микрорайона. Жилая площадь 17, 6 м кв. Общая площадь указана без учета лоджии. Создавали уют специально для Вас! Звоните, будем рады ее показать!





Move.ru - вся недвижимость России