

Создано: 25.09.2025 в 11:14

Обновлено: 12.02.2026 в 17:05

Санкт-Петербург, дорога Торфяная, 17к4

42 999 ₽

Санкт-Петербург, дорога Торфяная, 17к4

Округ

[СПБ, Приморский район](#)

Квартира

Высота потолков

2.8 м

Жилая площадь

13.8 м²

Площадь кухни

5 м²

Общая площадь

23.8 м²

Этаж

8/13

Детали объекта

Тип сделки

Сдаю

Раздел

[Квартиры](#)

Тип балкона

лоджия

Тип санузла

совмещенный

Вид из окна

во двор

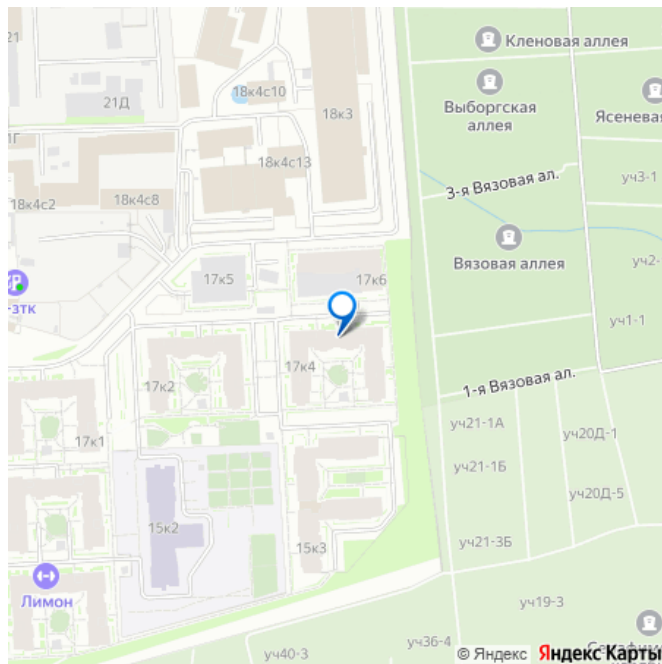
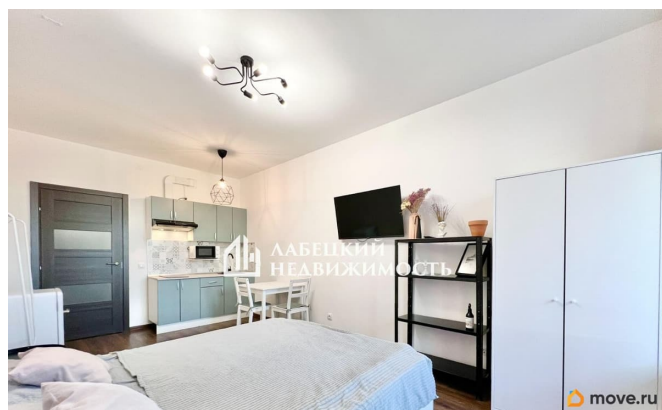
<https://spb.move.ru/objects/9285189419>

Ильнур Ахметшин, Лабецкий

Недвижимость

79893575787

для заметок



Ремонт

евро

Квартира в новостройке

да

Год сдачи

2020 г.

интернет, мебель, телевизор, стиральная машина,
холодильник, лифт, парковка

Описание

Добрый день! Сдаем УЮТНУЮ и СВЕТЛУЮ студию в ЖК высокого комфорт-класса от надежного застройщика SetlGroup. Фотографии и описание СООТВЕТСТВУЮТ ДЕЙСТВИТЕЛЬНОСТИ! ! Сдается без комиссии ! ПРО УСЛОВИЯ АРЕНДЫ Квартира сдается на ДЛИТЕЛЬНЫЙ СРОК. После подписания договора необходимо оплатить 1 месяц аренды 43 000 руб., залог за сохранность имущества в размере 43 000 руб., который можно разбить на 2 месяца. КУ не включены в стоимость, оплачиваются в конце месяца проживания, в среднем лето 3 500 руб., зима 5 500 руб. БЕЗ животных и детей. ПРО КВАРТИРУ: СВЕТЛАЯ и очень УЮТНАЯ квартира-студия. Удобная планировка ПРЯМОУГОЛЬНОЙ формы. Расположена на 8 этаже 13-этажного дома. Есть все необходимое для проживания. Из ПРОСТОРНОЙ комнаты выход на ПРОСТОРНУЮ застекленную лоджию с окнами в пол. В квартире СВЕТЛО, окна выходят на ЮЗ. Обращаем внимание, что общая площадь квартиры указана без учета площади балкона, фактически метраж квартиры больше! ПРО ДОМ И ИНФРАСТРУКТУРУ: Закрытый, охраняемый двор, периметр которого оснащен системой

видеонаблюдения, с ландшафтным дизайном, детской и спортивной площадками, зоны отдыха. Подземный паркинг, в который можно спуститься на лифте, а также наземный паркинг. В пешей доступности все необходимые объекты инфраструктуры: школа, детский сад, поликлиника, магазины и аптеки, фитнес залы, ТРК Гулливер, множество кафе и ресторанов. До метро «Старая деревня» - 10 минут пешком. Добавляйте объявление В ИЗБРАННОЕ, чтоб не потерять.

