

🕒 Создано: 14.11.2025 в 13:25

Обновлено: 04.12.2025 в 11:39

**Санкт-Петербург, улица Севастьянова,
34к1**

22 000 ₽

Санкт-Петербург, улица Севастьянова, 34к1

Округ

[СПБ, Колпинский район](#)

Улица

[улица Севастьянова](#)

Квартира

Общая площадь

23.8 м²

Этаж

7/11

Детали объекта

Тип сделки

Сдаю

Раздел

[Квартиры](#)

Тип санузла

совмещенный

Вид из окна

во двор

Ремонт

косметический

Квартира в новостройке

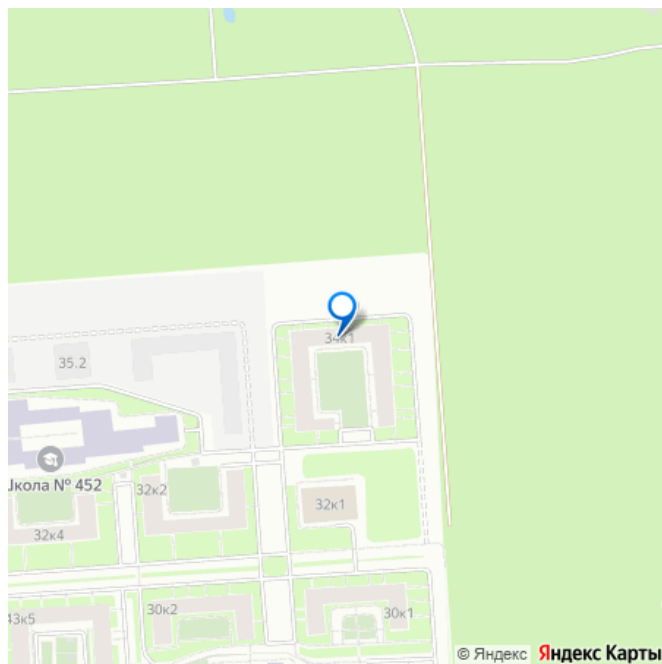
да

лифт, парковка

<https://spb.move.ru/objects/9286556916>

**Владислава Опрышко, САМОЛЕТ
ПЛЮС Север-Юг
79110849519**

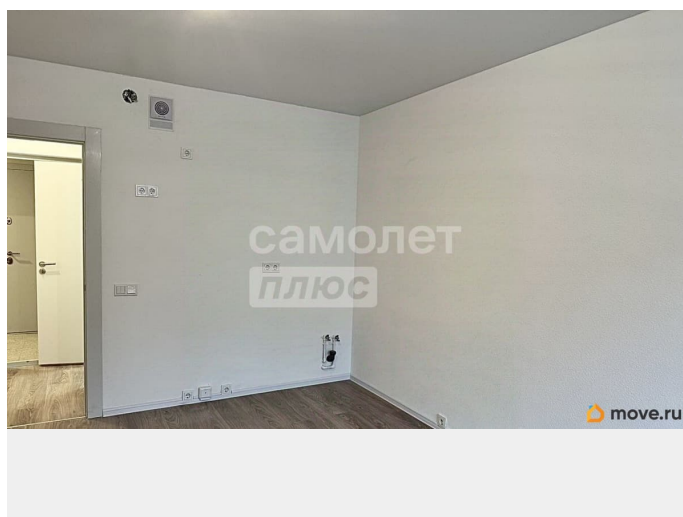
для заметок

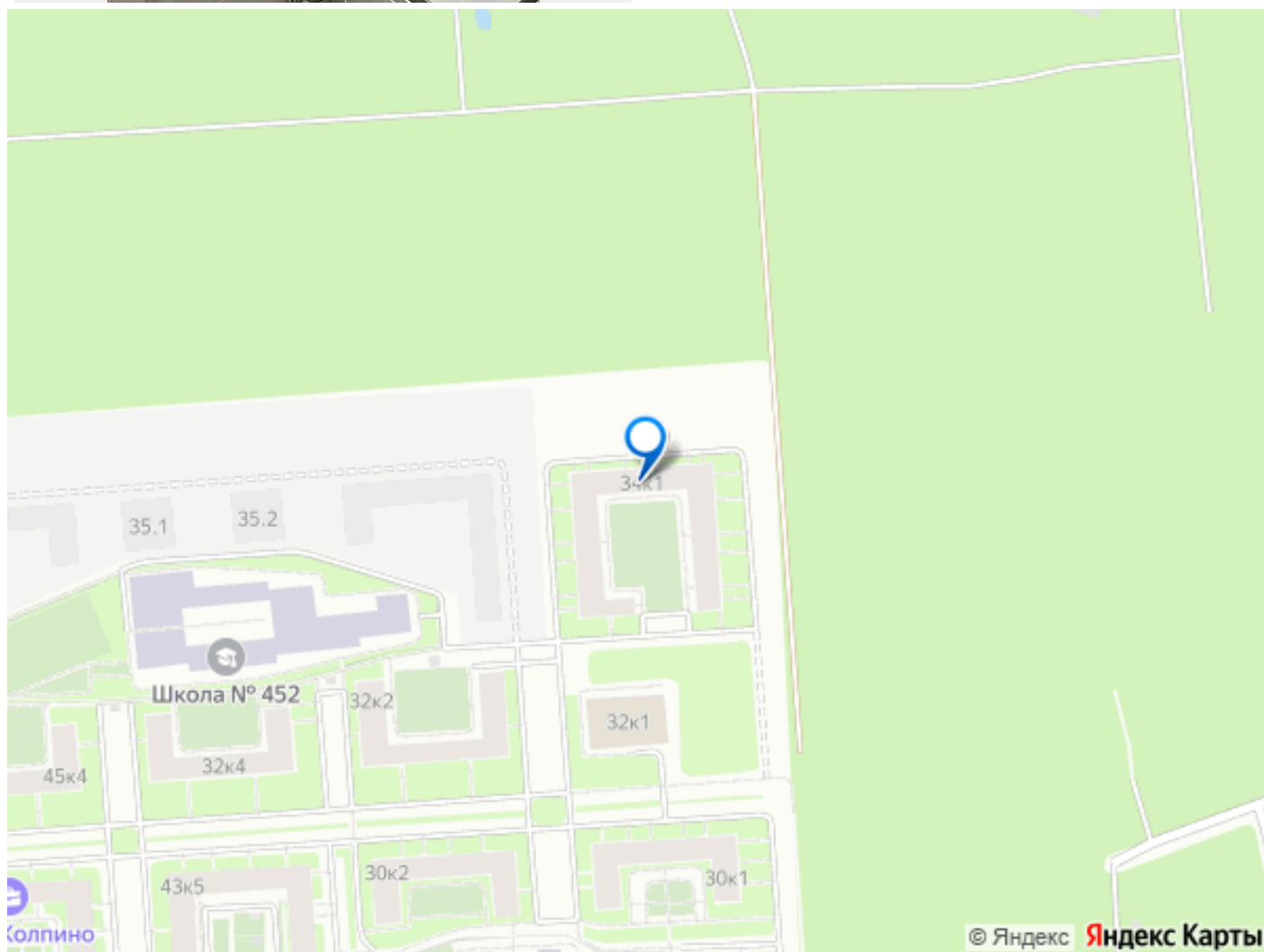


Описание

Арт. 125554849 Вашему вниманию, сдается впервые, светлая, просторная квартира-студия без мебели в новом ЖК «Новое Колпино». Квартира практически наполнена всей необходимой мебелью и техникой. К сожалению задерживают кухонный гарнитур. Но вскоре фотографии обновятся, как все будет готово. Рассматриваем сдачу под жилое использование. В качестве жильцов рассматриваем: 1-2 человека, студенты, молодая/семейная пара, можно с детьми и воспитанными питомцами. Не курящих и не пьющих. Рассматриваем аренду на срок от 11 месяцев и более. О КВАРТИРЕ Квартира сдается без мебели. Чистовая готовая отделка. Электрика и вода уже проведены в квартире. Только нужно докупить мебель и технику О ДОМЕ И О ЛОКАЦИИ Дом был сдан в 2025 году. Внутренний двор открытый. Детская площадка на территории жк, есть открытые наземные парковочные места. Жилой комплекс расположен в зеленой локации, чистый и свежий воздух. В шаговой доступности есть все необходимое для комфортного проживания: аптеки, кафе, пекарни, Магнит, пункты выдачи Wildberries и Ozon Доступна доставка от сервиса Пятерочка, Перекресток, Яндекс Еда, и др ИНФРАСТРУКТУРА До станции метро «Звездная» и «Купчино» 50 минут на общественном транспорте. До станции метро «Рыбацкое» 40 минут на общественном транспорте. Удобная транспортная развязка. Комиссия агентству составляет 90%. Можно разбить на 2-6 месяцев Звоните! Записывайтесь на показ объекта прямо сейчас! Радые будем ответить на все ваши вопросы, ваш «Самолет Плюс»!) -----
Примечание: у собственника могут быть

дополнительные пожелания к жильцам -
обсудите их в чате или по телефону





Move.ru - вся недвижимость России