

Создано: 26.01.2026 в 12:53

Обновлено: 01.02.2026 в 12:27

<https://spb.move.ru/objects/9288404767>

Собственник

79811738939

Санкт-Петербург, Планерная улица, 89

24 000 ₽

Санкт-Петербург, Планерная улица, 89

Округ

[СПБ, Приморский район](#)

Улица

[улица Планерная](#)

Квартира

Высота потолков

2.75 м

Жилая площадь

19 м²

Площадь кухни

4 м²

Общая площадь

23 м²

Этаж

2/14

Детали объекта

Тип сделки

Сдаю

Раздел

[Квартиры](#)

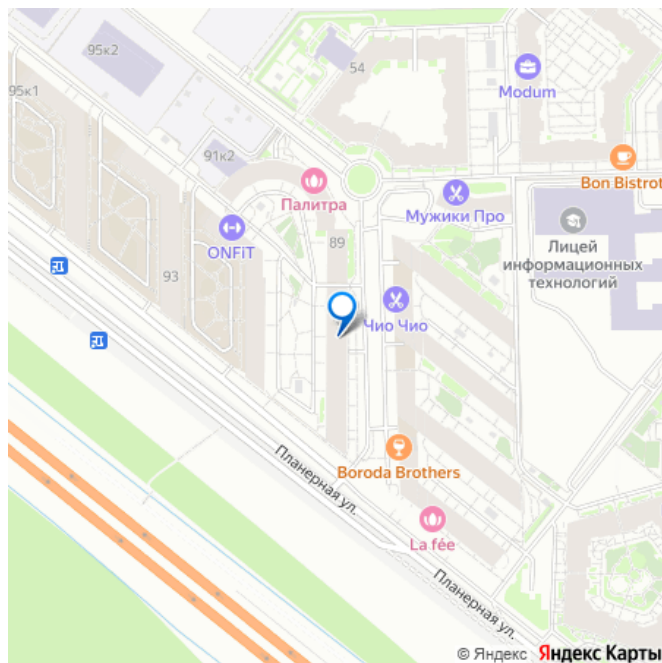
Тип балкона

лоджия

Тип санузла

совмещенный

для заметок



Ремонт

евро

Квартира в новостройке

да

Год сдачи

2020 г.

Заселение с животными

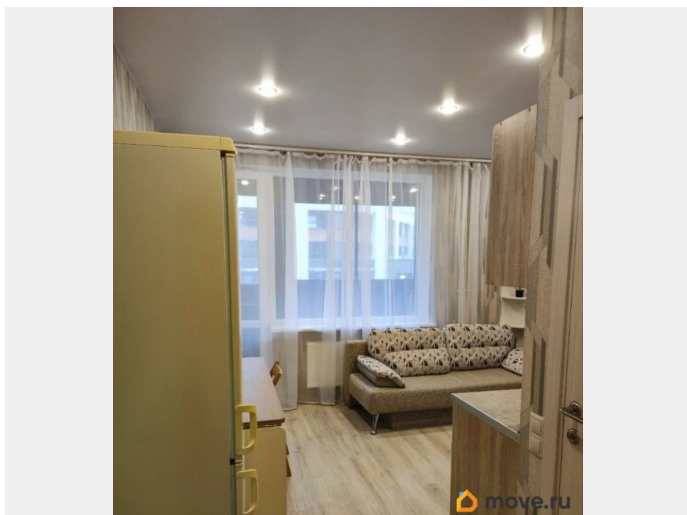
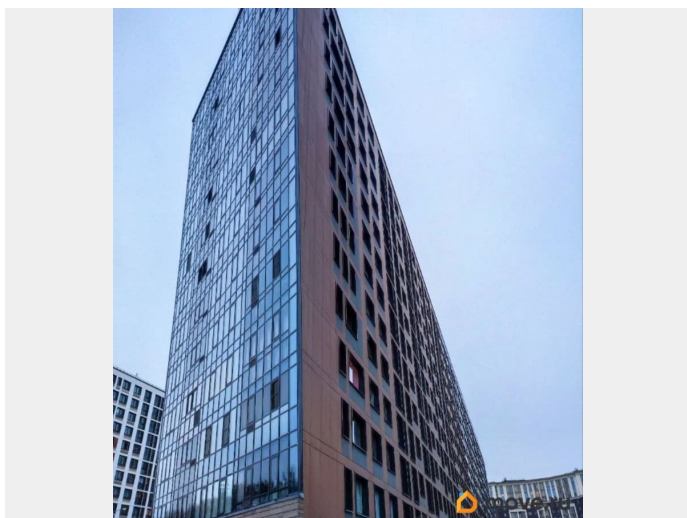
да

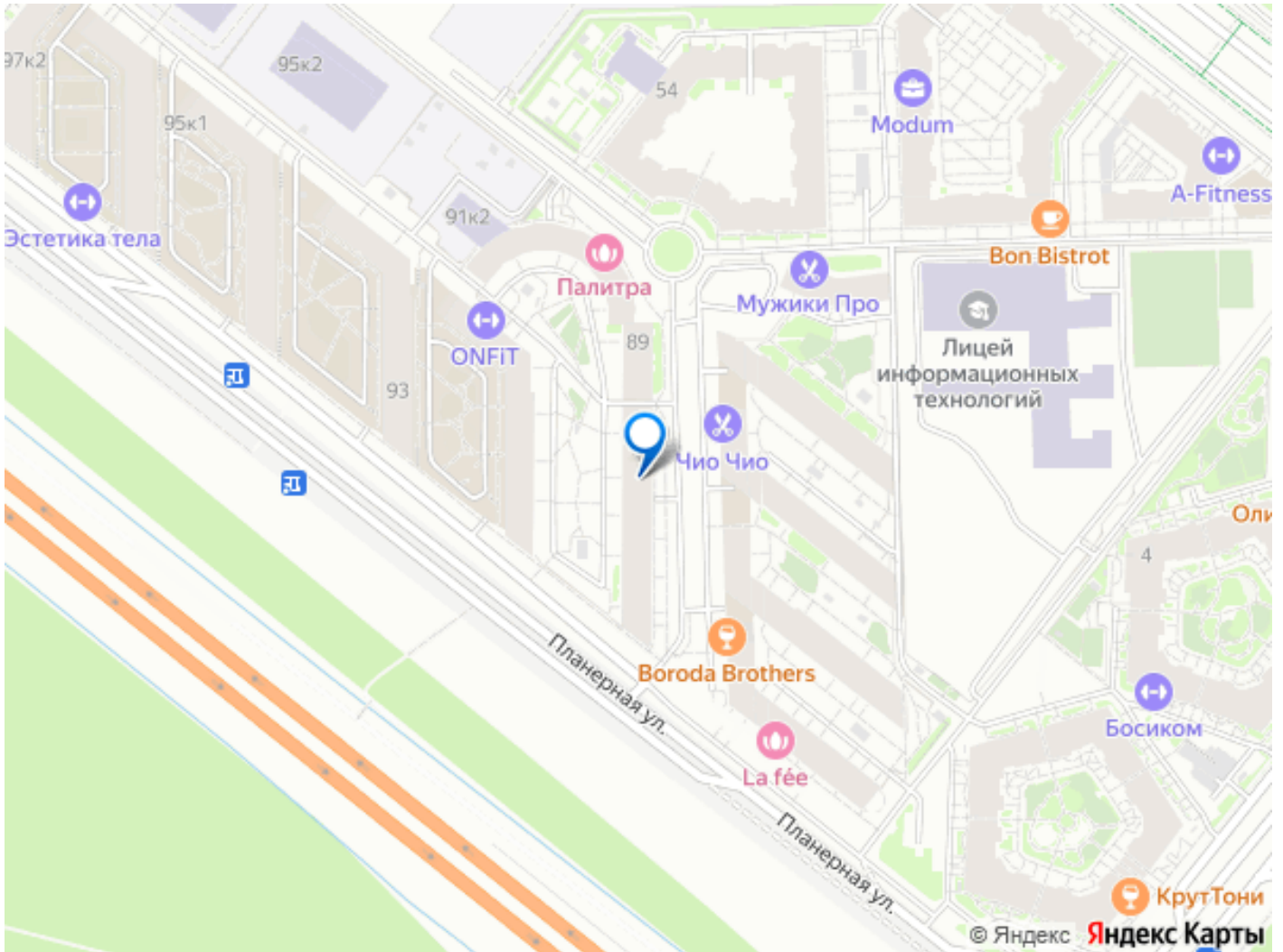
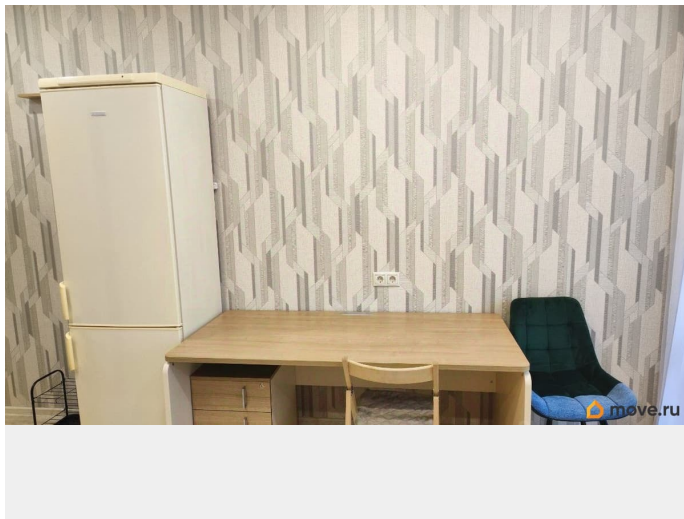
интернет, мебель, мебель на кухне, стиральная машина,
холодильник, лифт, парковка

Описание

Уютная студия в новом доме. Высокие потолки 2.75 метра, качественный евроремонт. Есть все необходимое. Огромный шкаф, достаточно мест для хранения. Из техники: холодильник, стиральная машина, плита, микроволновка, печь, чайник, роутер. Два лифта - пассажирский и грузовой, немного квартир на площадке, тихо. Закрытый двор от машин, большой, но уютный. Для машин подземная и наземная парковки. Рядом сквер и Юнтоловский заповедник для прогулок по лесу. Район современный, прекрасно развит: в пешей доступности фитнес, бассейн, пункты выдачи, салоны красоты, Магнит и аптека на первом этаже дома. Рядом школы, в том числе лучший IT лицей в городе, детские сады, мед. клиники. Всего 7 минут на автомобиле до метро «Комендантский проспект», общественный транспорт ходит часто. Условия аренды: договор заключается напрямую с собственником, без комиссии. Залог. Квартира сдается только одному человеку. Приглашаем на просмотр! Агентам рады, если они приходят с арендаторами.

Прошу не беспокоить звонками, в объявлении
есть необходимая информация.





Move.ru - вся недвижимость России