

🕒 Создано: 15.10.2025 в 18:57

Обновлено: 28.03.2026 в 16:47

Агент

**79812269418**

**Санкт-Петербург, проспект**

**Крузенштерна, 4**

**31 900 ₽**

Санкт-Петербург, проспект Крузенштерна, 4

Округ

[СПБ, Василеостровский район](#)

## Квартира

Жилая площадь

14 м<sup>2</sup>

Площадь кухни

3.2 м<sup>2</sup>

Общая площадь

23 м<sup>2</sup>

Этаж

12/15

## Детали объекта

Тип сделки

Сдаю

Раздел

[Квартиры](#)

Тип санузла

совмещенный

Ремонт

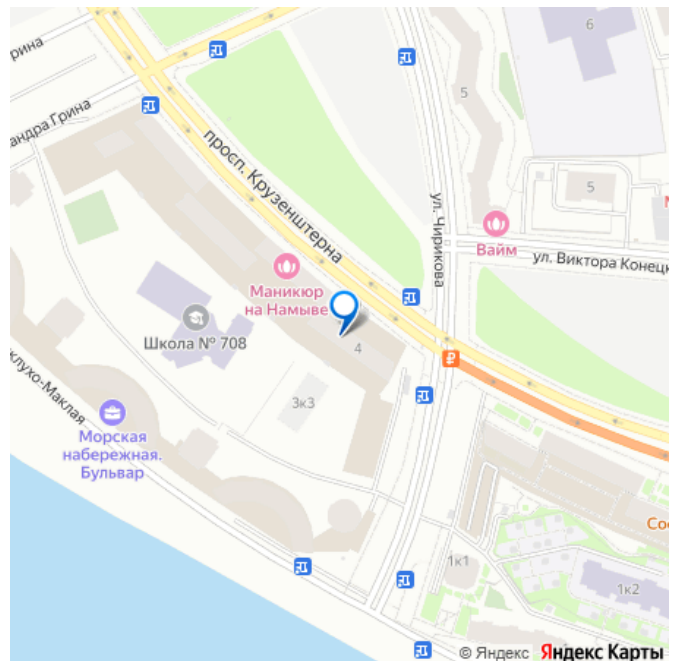
евро

Квартира в новостройке

да

Год сдачи

для заметок



2024 г.

---

Заселение с детьми

да

---

Заселение с животными

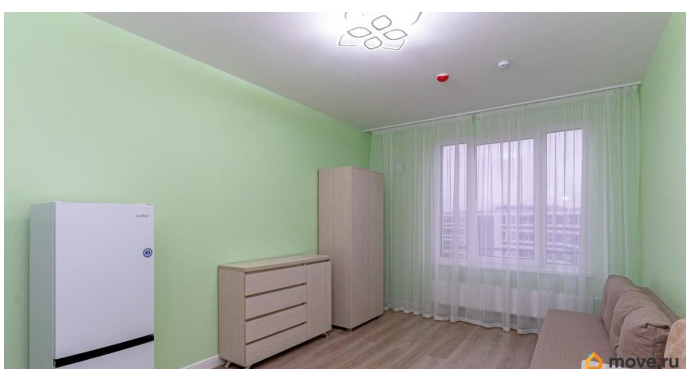
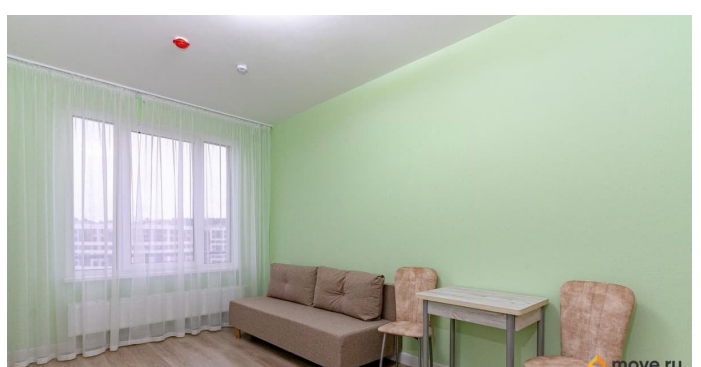
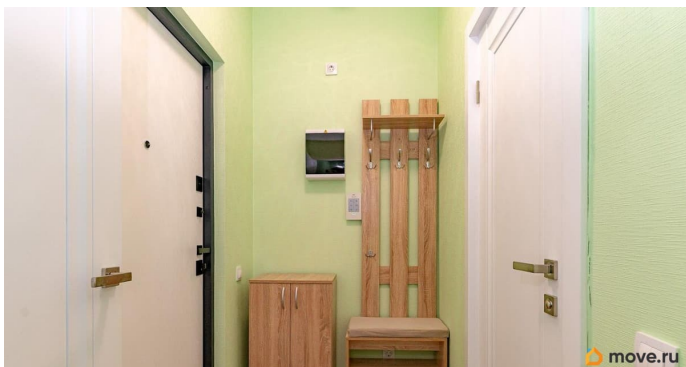
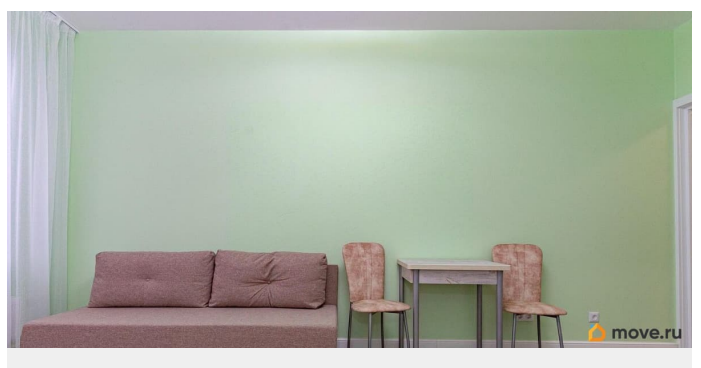
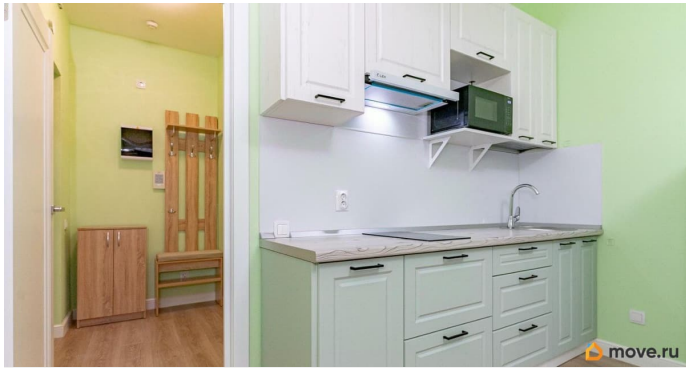
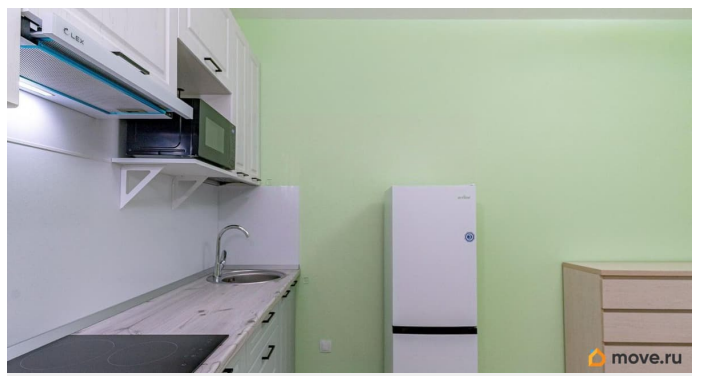
да

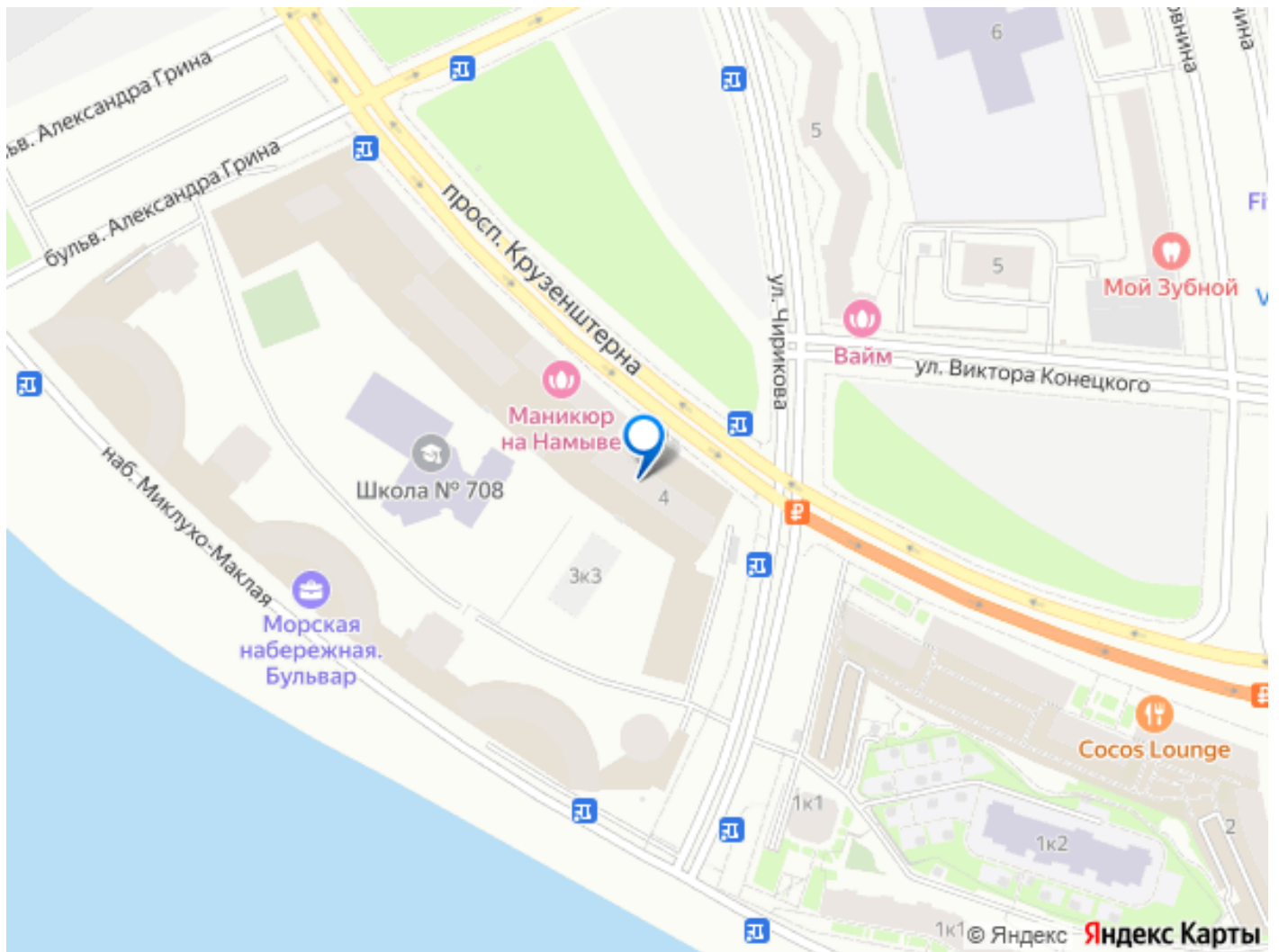
---

интернет, мебель, мебель на кухне, стиральная машина,  
холодильник, лифт, парковка

## Описание

В аренду на длительный срок сдается уютная квартира-студия в ЖК Морская набережная. Бульвар. Квартира сдается с мебелью и необходимой бытовой техникой. Из техники: варочная панель на 2 конфорки, холодильник, микроволновая печь, стиральная машинка. Прямо за домом набережная Финского залива, которая практически благоустроена. Осталось совсем немного, но уже можно гулять и любоваться видом залива. На первом этаже располагается сетевой магазин Магнит. Рядом с домом остановка общественного транспорта автобусов 168 и 220, которые идут до станции метро Приморская, а 220 в том числе и до станции метро Крестовский остров. Параметры квартиры: общая площадь 23 м<sup>2</sup>, жилая зона (комната) 17,15 м<sup>2</sup>, санузел 2,92 м<sup>2</sup>, коридор - 2,93 м<sup>2</sup>, высота потолка 2,7 м, этаж 12. Собственник рассматривает максимум два человека (мужчина и женщина или женщина и ребенок). Животные рассматриваются индивидуально, зависит от породы животного, размера и возраста. Звоните, отвечу на все вопросы и организую просмотр! ----- Примечание: у собственника могут быть дополнительные пожелания к жильцам - обсудите их в чате или по телефону





Move.ru - вся недвижимость России