

**Санкт-Петербург, поселок Парголово,
Толубеевский пр, 8к2**

35 000 ₺

Санкт-Петербург, поселок Парголово, Толубеевский пр, 8к2

для заметок

Квартира

Общая площадь

23 м²

Этаж

20/20

Детали объекта

Тип сделки

Сдаю

Раздел

[Квартиры](#)

Квартира в новостройке

да

Описание

Сдается студия у метро Парнас от собственника без комиссии. ЖК START, панорамный вид, гибкие условия аренды. Апартаменты можно арендовать как на длительный период так и на более короткий период (один или несколько месяцев).

Описание: Локация и транспорт Всего в 7 минутах пешком (800 м) от метро Парнас. Прямая ветка без пересадок: до Невского проспекта — 25 минут. Удобный выезд на КАД. ? О квартире Квартира в новом



современном монолитном доме ЖК «Старт Апартамент-отель» (2022 год постройки). · 1 секция, 20 этаж. · Вид: панорамный на ул. Федора Абрамова, не окна в окна, · Площадь: 24 кв. м, высокие потолки 2,75 м (на 11 и 20 этаже самые высокие потолки в комплексе, что визуально добавляет пространство в квартире) · Состояние: полностью готова к комфортному проживанию «под ключ». Есть всё необходимое: техника, мебель, посуда. ? Идеальный вариант для · Студентов — 8 минут пешком к метро и обратно, вся инфраструктура для жизни рядом. · Молодых специалистов и командированных — полная готовность к заезду, отдельные тарифы на средний срок. · Пар и одиночек — продуманное пространство 24 кв.м с высокими потолками, есть всё для комфортного быта. · Долгосрочных жильцов — многие мои арендаторы живут здесь годами, ценят стабильность, хорошего собственника и понятные условия. · «Перевалочный» вариант — на время ремонта, ожидания своей квартиры или командировки. Гибкие сроки — оставайтесь ровно на столько, сколько нужно. Почему это выгоднее посуточной аренды? Вы получаете уровень комфорта апартамент-отеля, но платите значительно меньше, чем при посуточной аренде. Долгосрочным жильцам предоставляю специальные условия. Условия аренды (прозрачно, фиксированные тарифы): Стоимость зависит от сезона и срока: · Долгосрочная аренда (от 6 месяцев, сентябрь-май): 35 000 ?/мес. · Средний срок (3-6 месяцев, сентябрь-май): 38 000 ?/мес. · Короткий срок (2 месяца, сентябрь-май): 42 000 ?/мес. · Короткий срок (1 месяц, сентябрь-май): 45 000 ?/мес. · Летний период (июнь-август, 3 месяца): 50 000 ?/мес. · Летний период (июнь-август, 2 месяца): 55

000 ?/мес. · Летний период (июнь–август, 1 месяц): 60 000 ?/мес. При заключении договора на 11 месяцев — 40 000 ?/мес. Коммунальные платежи оплачиваются отдельно + счетчики. По факту выезда оплачивается финальная уборка. Готов заключить договор на 11 месяцев с возможностью продления. Долгосрочный договор — ваша стабильность И главное преимущество: вы остаетесь в квартире на всё лето. Никакого выселения в высокий сезон, никаких сюрпризов. Что вы получаете:

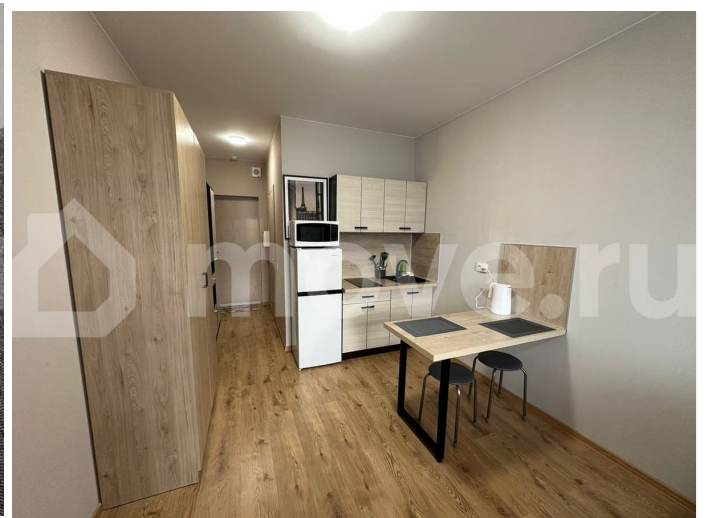
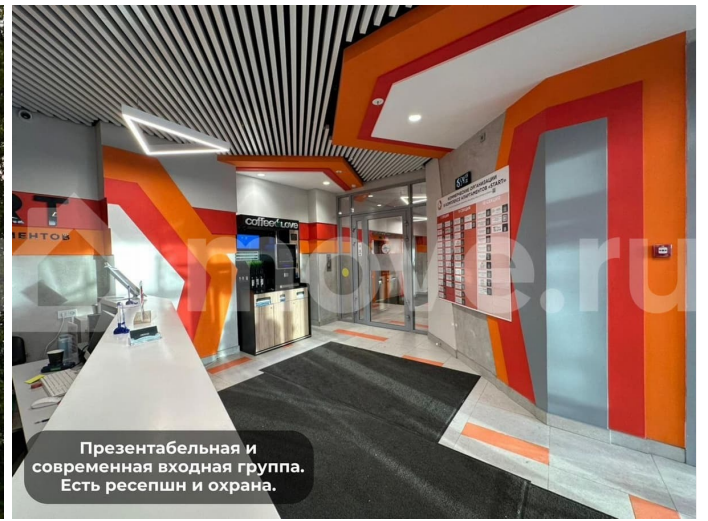
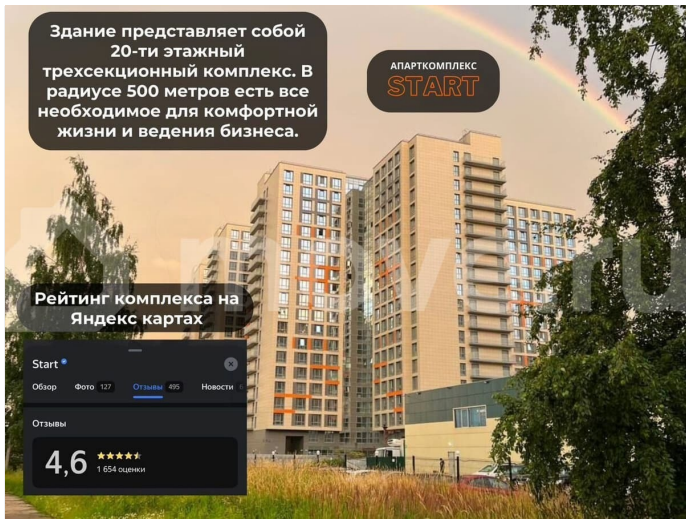
- Фиксированную стоимость на весь срок договора (без внезапных повышений).
- Спокойствие и уверенность: это ваш дом на постоянной основе, а не временный вариант.

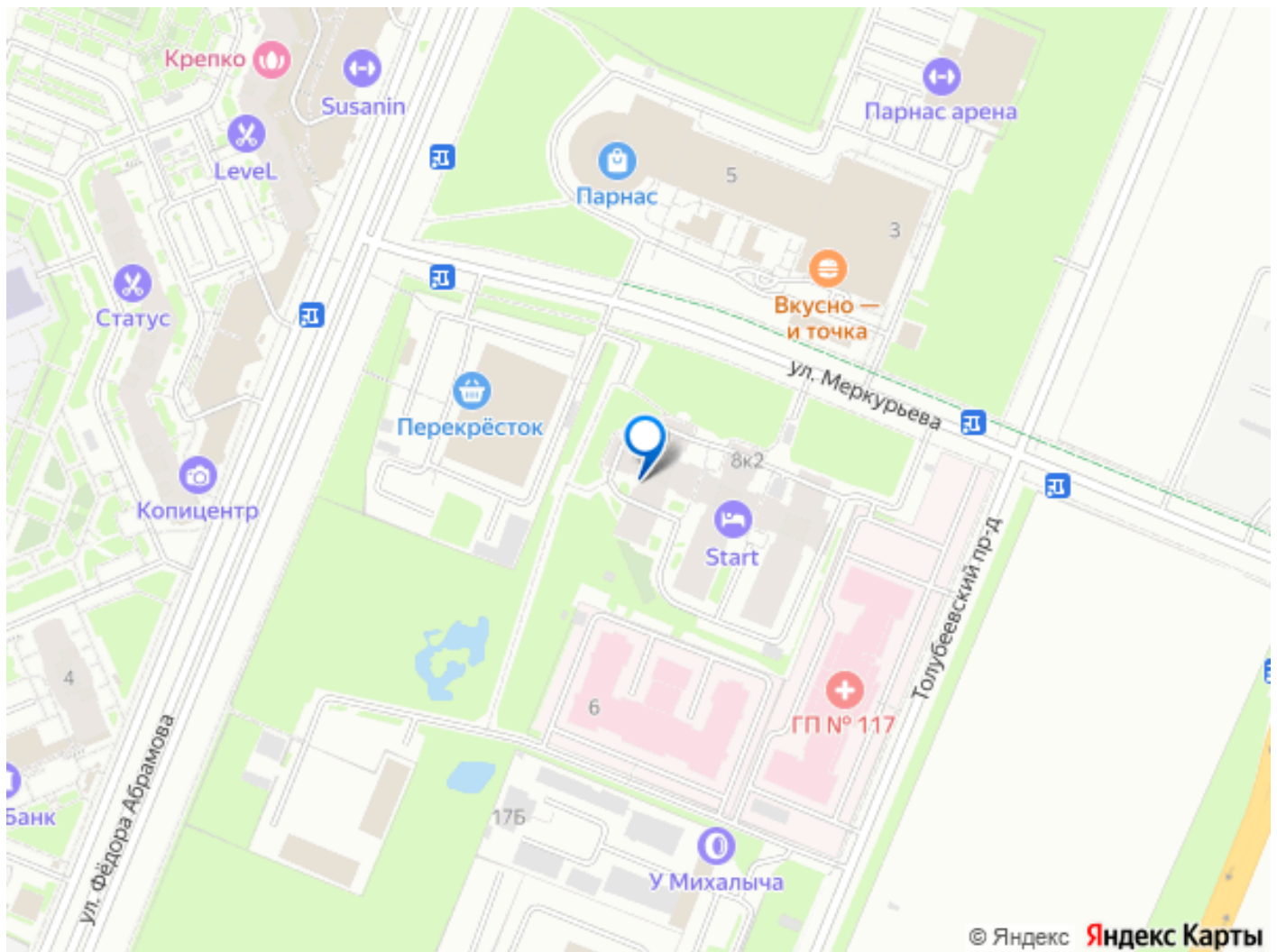
Инфраструктура (всё рядом) В шаговой доступности:

- ТЦ: «Парнас Сити», «Парнас», ТЦ «Мега» (рядом).
- Супермаркеты: Перекресток (24ч), Лента, Вкусвилл, Пятерочка, Магнит.
- Сервис: Фитнес-залы, аптеки, банки.
- Кафе/еда: Токио Сити, Вкусно — и точка, Теремок, Булочная Вольчека, Влаваше и др.
- Природа: Шуваловский парк в пешей доступности.

Показ Звоните или пишите в чат. Оперативно отвечаю, договоримся на просмотр в удобное для вас время.







Move.ru - вся недвижимость России