

🕒 Создано: 17.02.2026 в 01:10

Обновлено: 19.02.2026 в 01:14

**Санкт-Петербург, Плесецкая ул, 10**

**24 000 ₽**

Санкт-Петербург, Плесецкая ул, 10

Улица

[улица Плесецкая](#)

## Квартира

Общая площадь

23 м<sup>2</sup>

Этаж

16/24

## Детали объекта

Тип сделки

Сдаю

Раздел

[Квартиры](#)

## Описание

Арт. 19856058 Сдаётся квартира-студия в ЖК комфорт-класса «Полис на Комендантском» по адресу: ул. Плесецкая, д.10. УСЛОВИЯ НАЙМА: -Квартира сдаётся на длительный срок от 6 месяцев и более. -Стоимость найма 24000р. в месяц + 24000р. залог/страховой депозит (можно внести частями, в конце срока найма возвращается) + 15000р. единовременная комиссия агенства. - Безопасность сделки. Оформление 2-х стороннего Договора найма с собственником. -Коммунальные услуги оплачиваются

<https://spb.move.ru/objects/9289992237>

**Ивус Алексей, Макромир**

**Недвижимость**

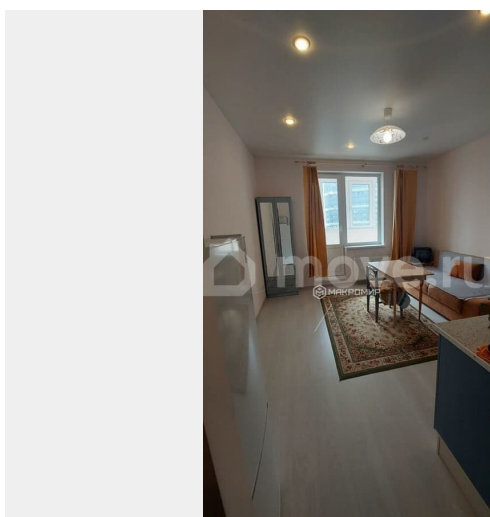
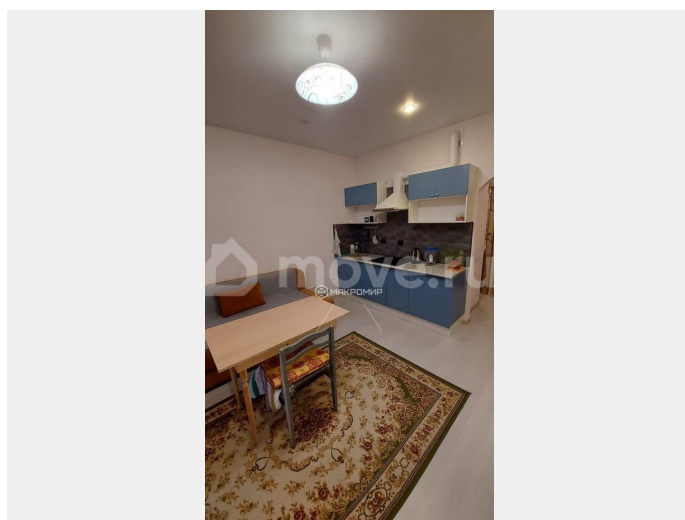
**89251234567**

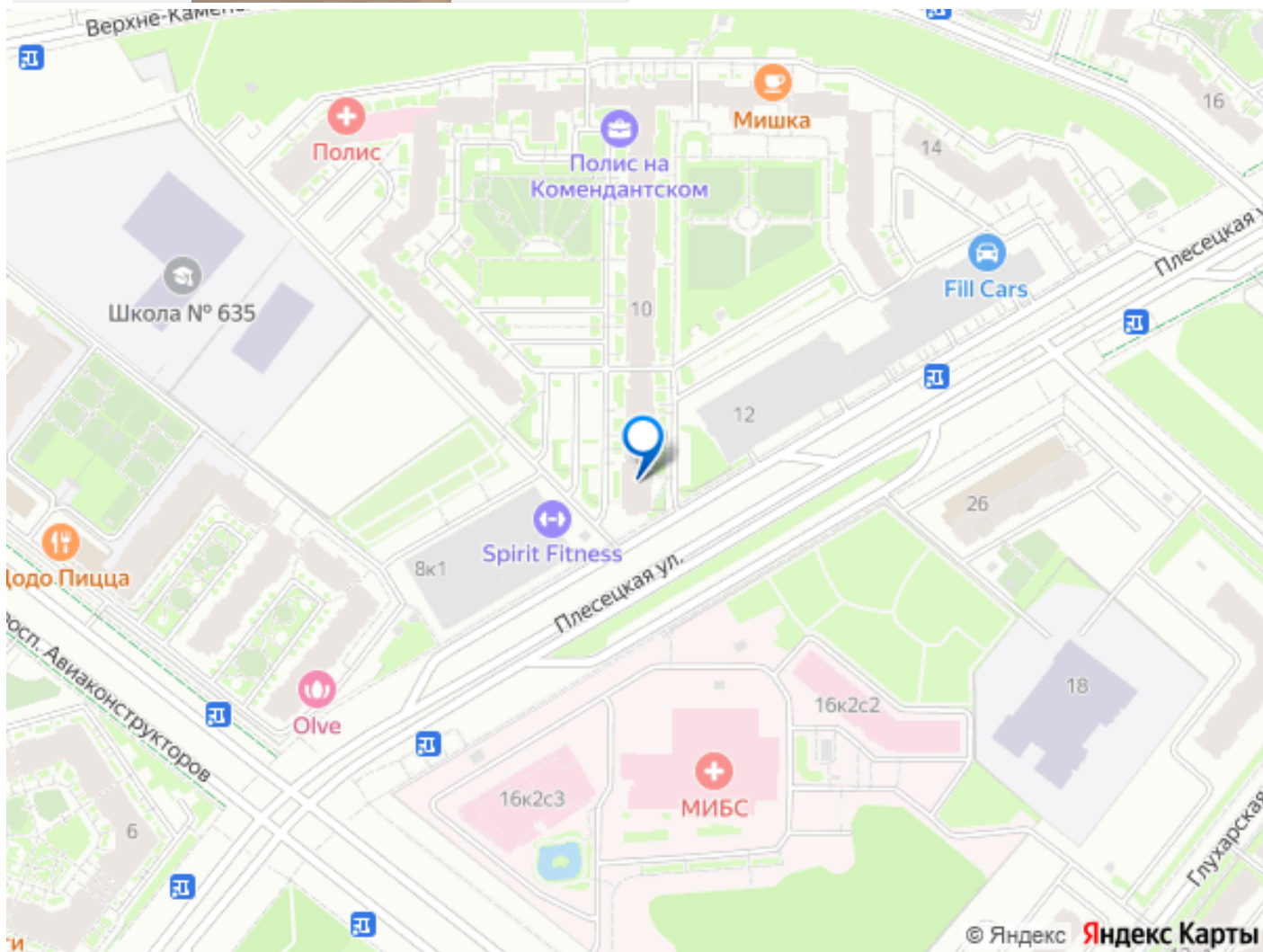
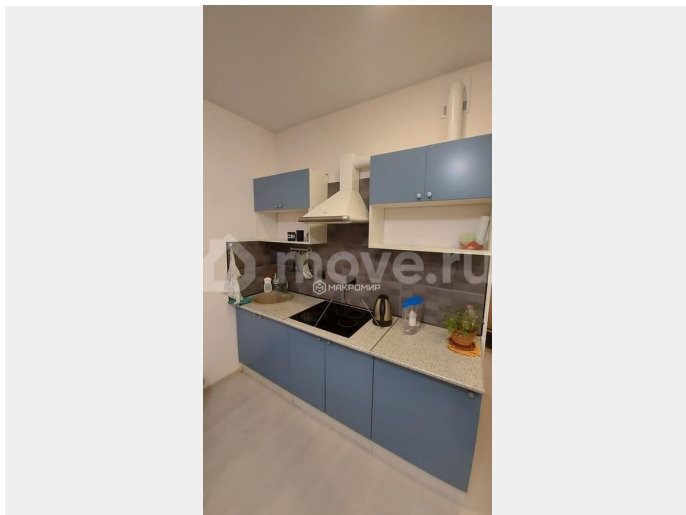
для заметок



нанимателем отдельно (в среднем 3500р. в месяц). -В качестве нанимателей рассматриваем 1-2 человек, пару или семейную пару. -Без животных. -Гражданство обязательно. О КВАРТИРЕ: -Квартира светлая, тёплая, чистая с хорошими видовыми характеристиками на Лахта Центр, Юнтоловский заказник и залив. Располагается на 16-м этаже 24-х этажного дома. -Общая площадь-23 м2, комната-гостиная - 15м2, с выходом на застеклённую, утеплённую лоджию, пол-ламинат, санузел совмещённый в кафеле, душевая кабина. - Домофон. -В квартире есть необходимая современная мебель и техника: кухонный гарнитур с мойкой, варочная панель, эл.чайник, СВЧ-печь, шкаф, диван, а также стиральная машина и холодильник, оборудованная прихожая. -Есть минимальный набор посуды. -Интернет на выбор (есть несколько провайдеров). О доме и инфраструктуре: -ЖК «Полис на Комендантском» - это современный жилой комплекс от известного застройщика компании «Полис Групп». -Дом построен в 2021 году по кирпично-монолитной технологии домостроения, гарантирующей надёжность, долговечность и эффективную теплоизоляцию. Вентилируемый фасад регулирует микроклимат внутри здания, защищает от сезонных температурных перепадов и обеспечивает акустический комфорт. -Чистая, ухоженная парадная. -Бесшумные современные лифты. -Бесплатная парковка рядом с домом, а также при желании можно арендовать машиноместо в многоуровневом паркинге. -Придомовая территория благоустроена. -Хорошо развита вся инфраструктура. Рядом с домом: сетевые магазины, пункты выдачи маркетплейсов, аптеки, кафе, фитнес-центр и т.д. Локация и

транспорт: -В пешей доступности находится Юнтоловский заказник. -В 10-15 минутах транспортом метро «Комендантский проспект». -Выезд на ЗСД примерно в 10-ти минутах транспортом. -Выезд на КАД - примерно в 15-ти минутах транспортом. - Остановки общественного транспорта в 5-ти минутах от дома. Ключи у агента. С удовольствием отвечу на все интересующие вопросы по квартире.





Move.ru - вся недвижимость России