

SalutApart, SalutApart

89251234567

Санкт-Петербург, ул. Матроса

Железняк, 2

33 700 ₽

Санкт-Петербург, ул. Матроса Железняк, 2

Улица

[улица Матроса Железняк](#)

Квартира

Общая площадь

23 м²

Этаж

9/13

Детали объекта

Тип сделки

Сдаю

Раздел

[Квартиры](#)

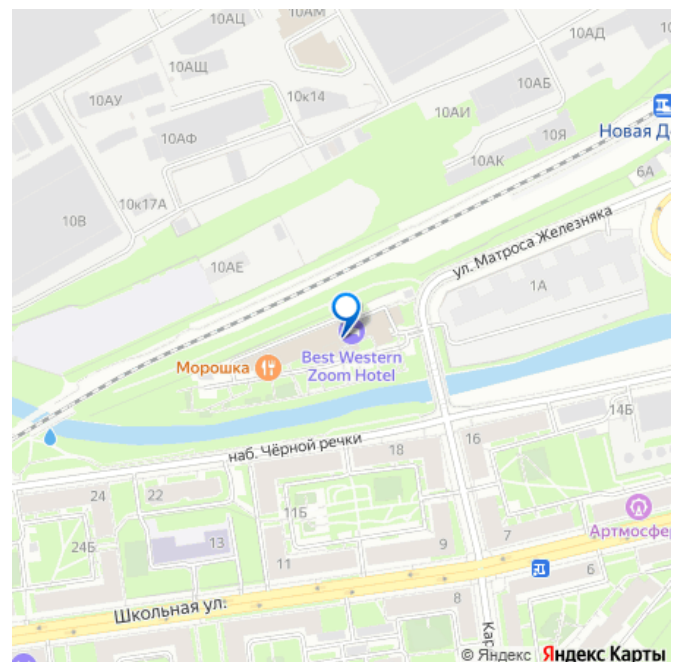
Квартира в новостройке

да

Описание

БЕЗ ПОСРЕДНИКОВ и КОМИССИИ! Стильные апартаменты 25 квадратов со спальней совмещенной с кухонной и обеденной зоной в скандинавском стиле Прямая ветка до центра- ст м Невский проспект/гостиной двор 15минут и 30мин до остановки отправления Шатлов в аэропорт (ст.м Московская) гарантированно без пробок Прямая железнодорожная ветка (станция Новая

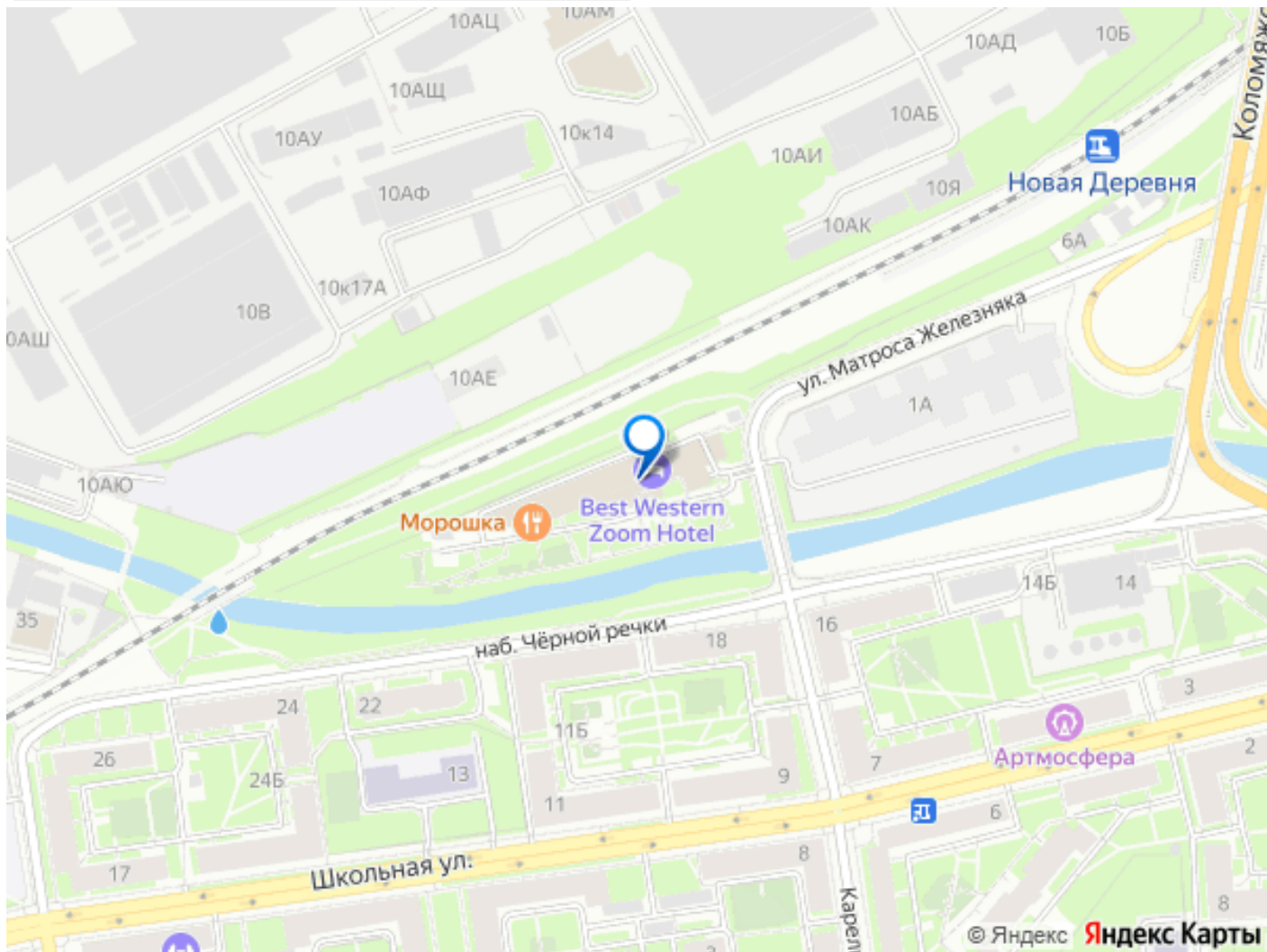
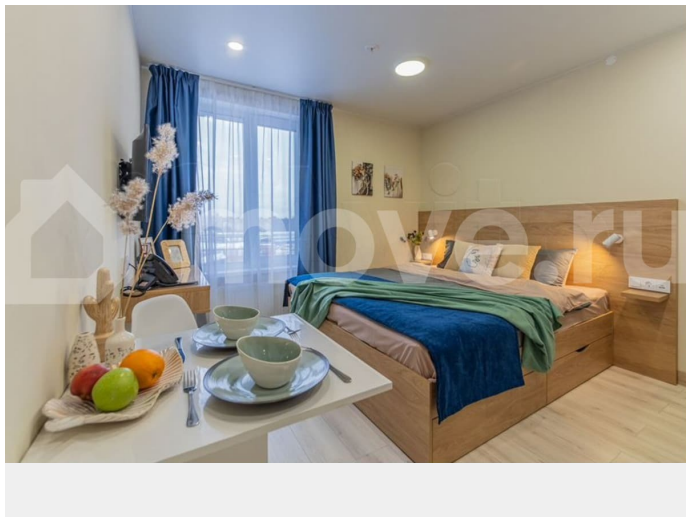
для заметок



деревня) - Финляндским вокзал 13 минут, ласточки до Выборга .Также электрички в курортный район: Лисий нос, Сестрорецк, Зеленогорск - весь берег финского залива. Пешая доступность до остановок общественного транспорта до ЦПКО, Зенит арена, парк 300-летия, аквапарк, приморские бани, Тиньков арена. Выезд на ЗСД для автолюбителей в 10минутах езды Больницы: клиника МЧС, Алмазова, Скандинавия, 21век 15-20мин на такси. Школа фигурного катания на комендантском в пешей доступности , школа олимпийского резерва - 15мин на такси/авто. Военно-морская Академия - 15 мин пешком Место дуэли Пушкина в пешей доступности Оснащение : - большое панорамное окно - телевизор смарт -фен - гладильные принадлежности -рабочая зона - скоростной вайфай -постельное белье и полотенца -спальная зона - обеденная зона (холодильник, чайник, микроволновка, варочная панель, столовая группа, посуда на 2 персоны, стол со стульями) - Сан.узел (душевая кабина, туалет) Прачечная самообслуживания на цокольном этаже Заселение с 14.00 (или по готовности номера) Выселение до 12.00 *о возможности раннего заселения и позднего выезда уточняйте заранее. Обращаем внимание! Делаем отчетные документы для бухгалтерии (обязательно сообщайте о необходимости перед бронированием) При заезде обязательно оплачивается залог за сохранность имущества 18000 При соблюдении правил проживания - возвращается в день выезда в полном объеме, залог необходим для поддержания целостности и сохранности апартаментов как для Вас так и для следующих гостей. Просим бережно относиться к постельному белью и полотенцам - после некоторых пятен белье

полностью не подлежит восстановлению, в таком случае залог удерживается. Заселение самостоятельное по инструкции, ключи находятся в сейфе на апартаментах. Заезд начинается с 14 выезд до 12, ранний заезд и поздний выезд при наличии возможности за доп. плату. При заселении необходимы паспорта (основной разворот и прописка), также подписывается электронный договор КУ по квитанции. Сдается до 01.06.2026





Move.ru - вся недвижимость России