

🕒 Создано: 16.03.2021 в 11:36

Обновлено: 12.02.2026 в 07:36

<https://spb.move.ru/objects/9289604718>

Агент

79112632023

**Санкт-Петербург, 26-я Васильевского
острова линия, 7**

51 000 ₽

Санкт-Петербург, 26-я Васильевского острова линия, 7

Округ

[СПБ, Василеостровский район](#)

Квартира

Высота потолков

2.75 м

Жилая площадь

17 м²

Площадь кухни

5 м²

Общая площадь

24.1 м²

Этаж

9/11

Детали объекта

Тип сделки

Сдаю

Раздел

[Квартиры](#)

Тип балкона

лоджия

Тип санузла

совмещенный

Ремонт

для заметок



дизайнерский

Квартира в новостройке

да

Год сдачи

2018 г.

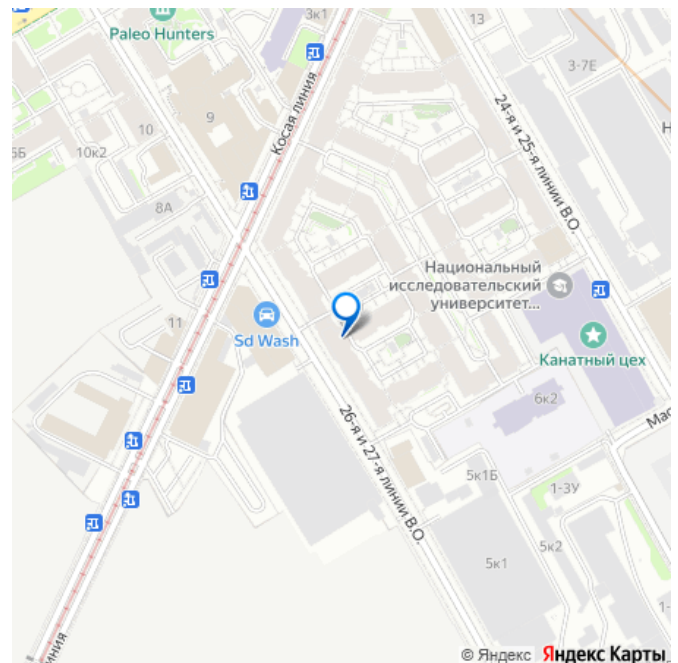
Заселение с детьми

да

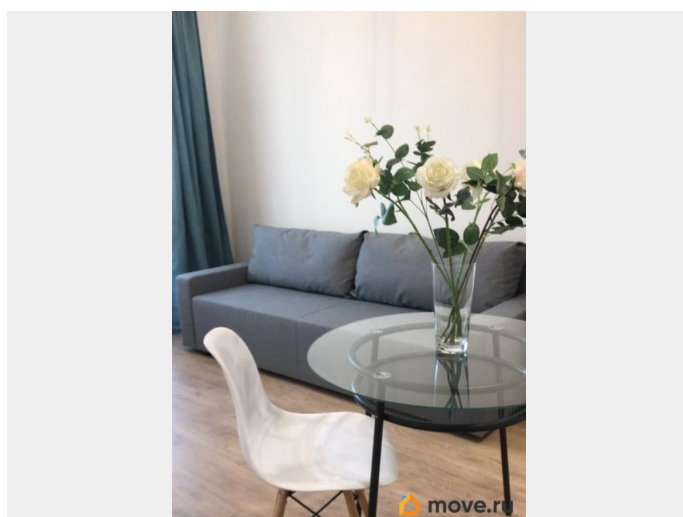
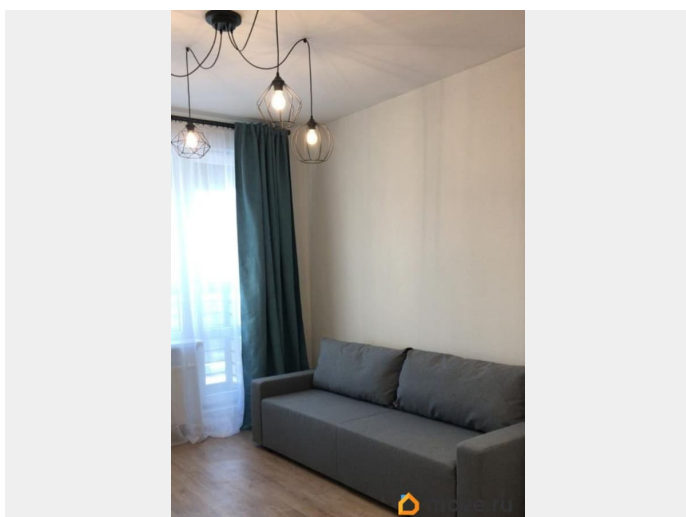
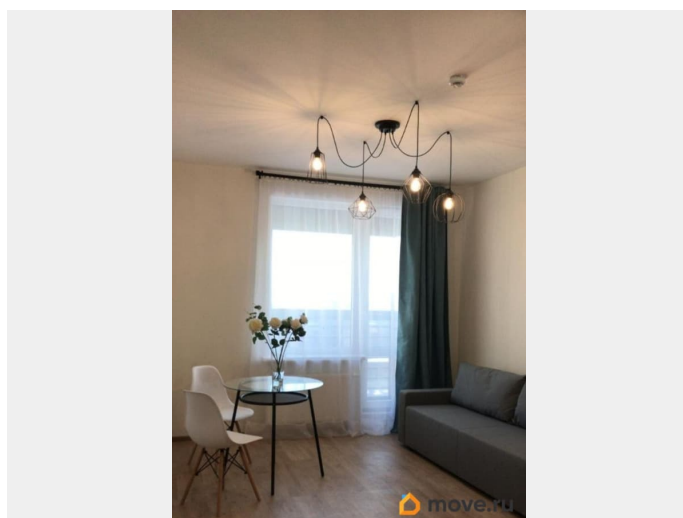
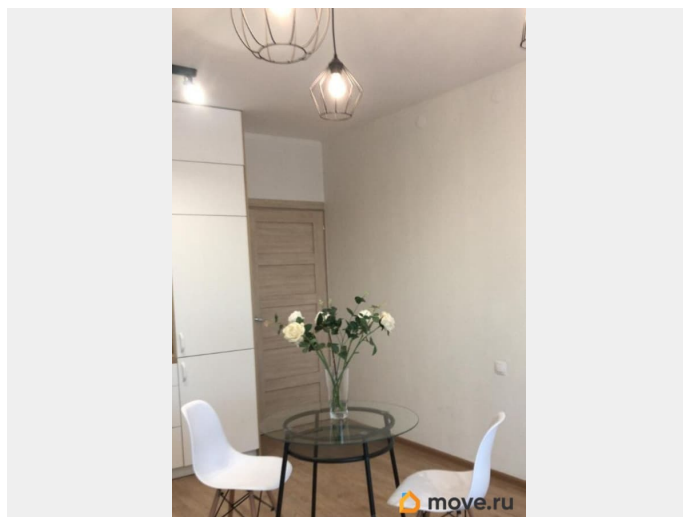
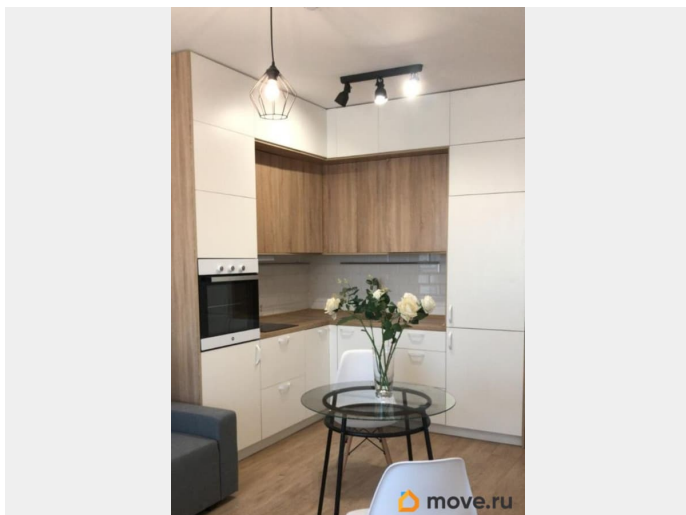
интернет, мебель, мебель на кухне, телевизор, стиральная машина, холодильник, лифт, парковка

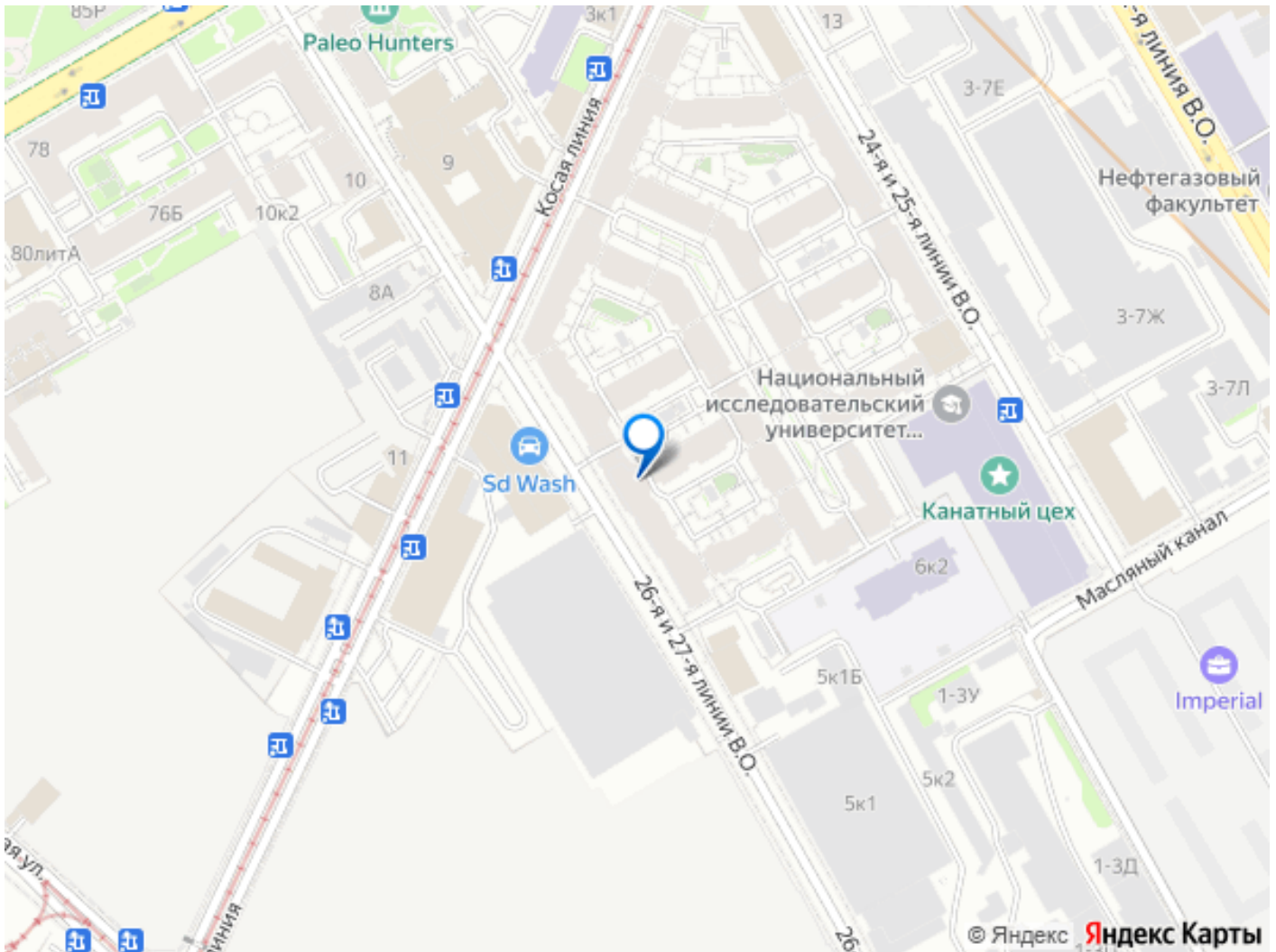
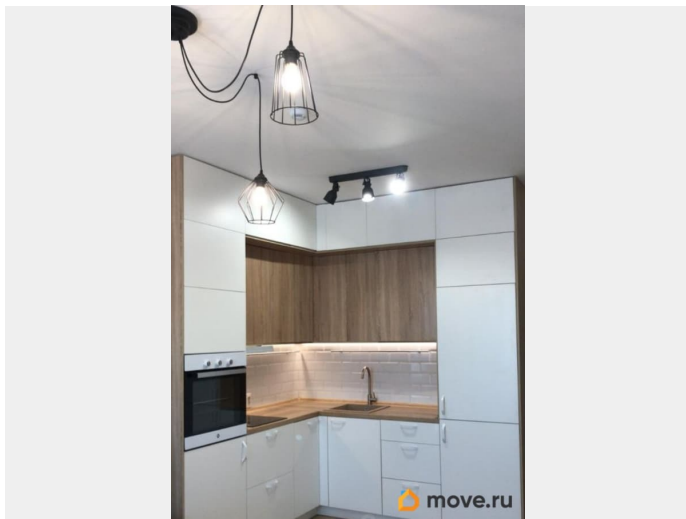
Описание

Сдается уютная светлая студия в ЖК бизнес- класса Палацио с закрытой охраняемой территорией . видеонаблюдением., подземным паркингом, собственным променадом. Во дворе имеется своя детская площадка. . В подъезде два бесшумных лифта, колясочная,подъемник для лиц с ограниченными возможностями В квартире сделан качественный ремонт. Окна с панорамным видом на Санкт- Петербург. Красивый вид (такой есть только в этом корпусе) из окна на центр города - Неву, Исаакиевский собор, Адмиралтейство и выходящие из Невы в Финский залив корабли. В квартире есть все для комфортного проживания : современная кухня с варочной панелью, встроенными духовкой, вытяжкой и холодильником , большим количеством мест для хранения ; удобный диван; стол со стеклянной столешницей и стульями в скандинавском стиле, ,большой шкаф для одежды, телевизор, микроволновка. В ванной компактная душевая кабина. В нише над стиральной машиной и электрическим полотенцесушителем сделан вместительный встроенный шкаф. Над тумбочкой с раковиной



- шкафчик с зеркальной дверцей. По всему периметру комплекса на первом этаже размещаются кафе, магазины, аптека, салон красоты. Недалеко супермаркеты Призма и Магнит. Вблизи много развлечений, спортзал, кинотеатр..В шаговой доступности парк «Василеостровец», музей современного искусства «Эрарта», кинотеатр , порт Севкабель и пинститут. до которой можно будет дойти пешком за 3 минуты.





Move.ru - вся недвижимость России