

🕒 Создано: 01.04.2026 в 05:37

🔄 Обновлено: 16.04.2026 в 15:50

**Санкт-Петербург, Фарфоровская улица,
Зк2**

40 000 ₽

Санкт-Петербург, Фарфоровская улица, Зк2

Округ

[СПБ, Невский район](#)

Улица

[станция Фарфоровская](#)

Квартира

Высота потолков

3 м

Жилая площадь

18 м²

Общая площадь

24.1 м²

Этаж

10/10

Детали объекта

Тип сделки

Сдаю

Раздел

[Квартиры](#)

Тип балкона

лоджия

Тип санузла

совмещенный

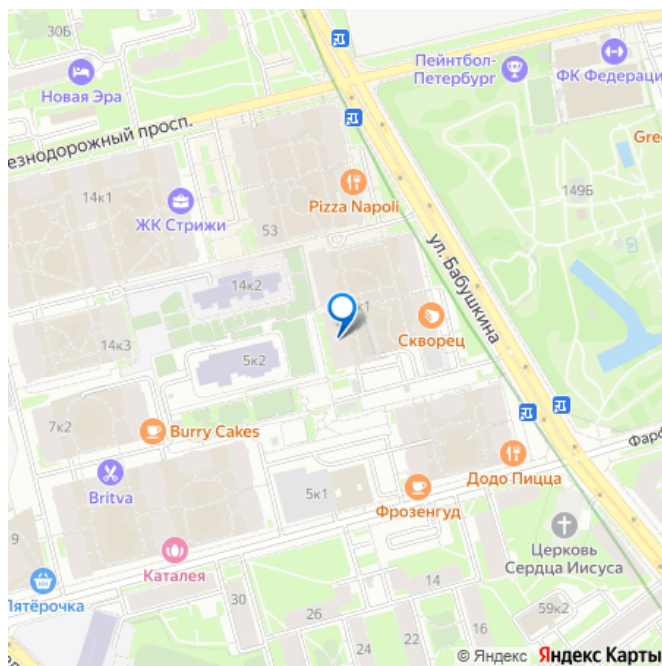
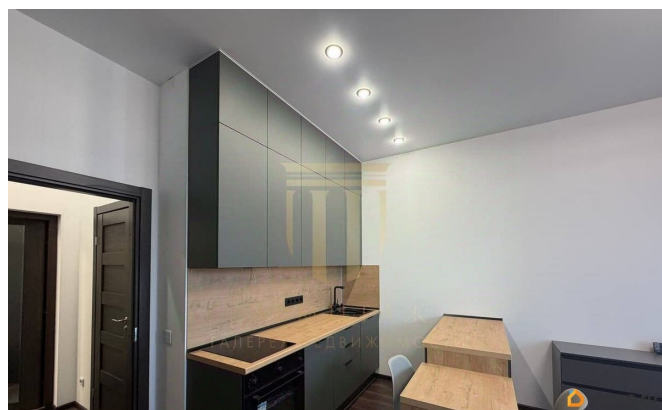
Вид из окна

<https://spb.move.ru/objects/9293028644>

**Лина Горбунова, Эрмитаж Галерея
Недвижимости**

79811719646

для заметок



на улицу

Ремонт

евро

Квартира в новостройке

да

Год сдачи

2023 г.

Заселение с детьми

да

интернет, мебель, мебель на кухне, телевизор, стиральная машина, холодильник, лифт, парковка

Описание

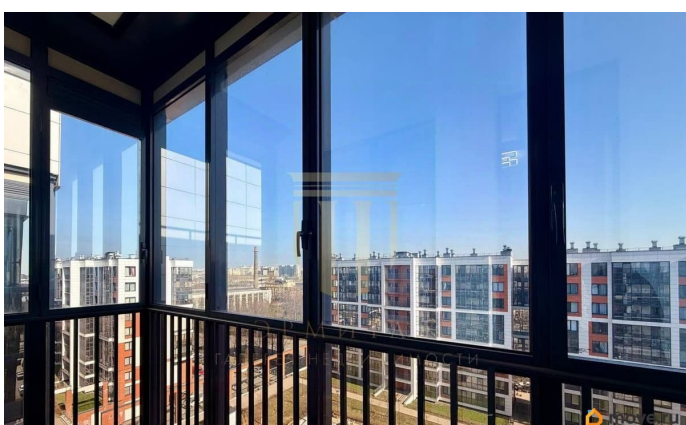
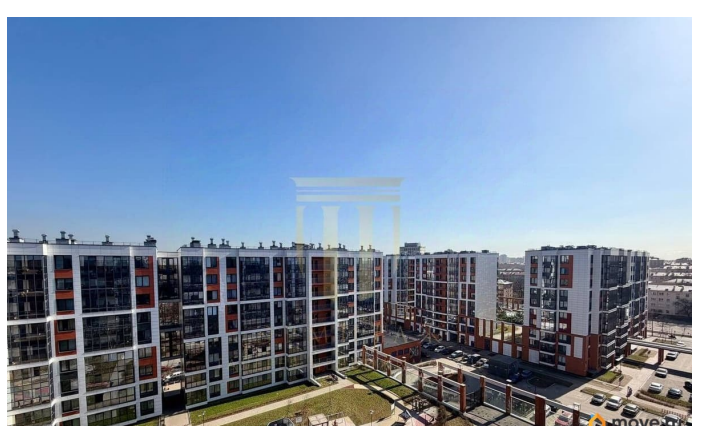
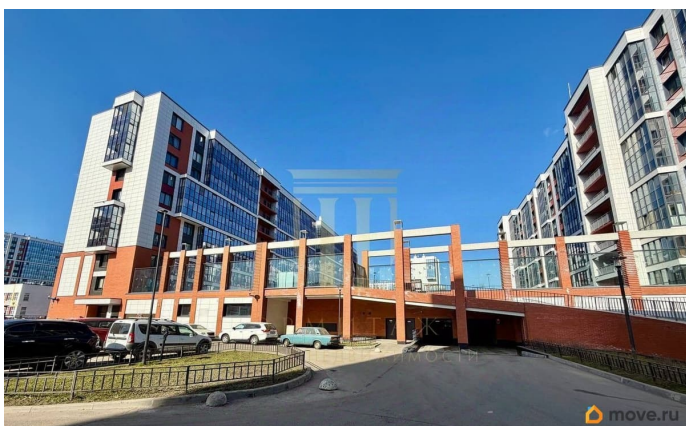
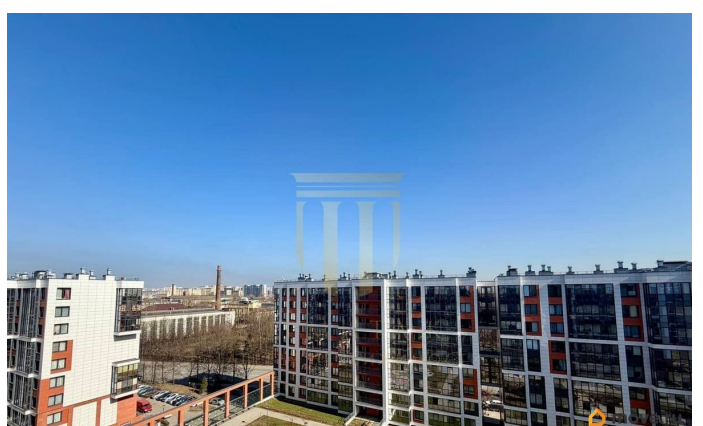
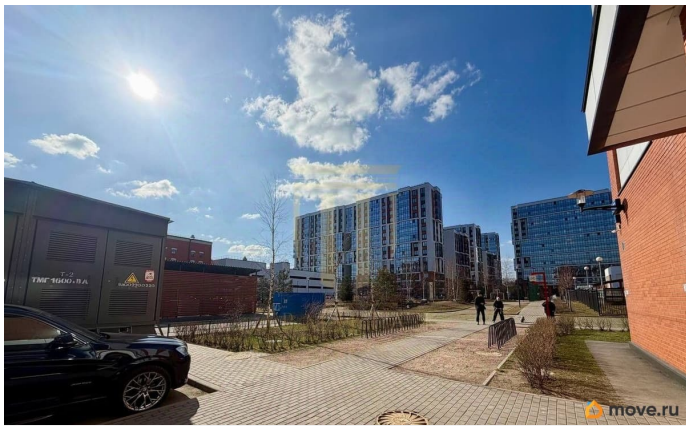
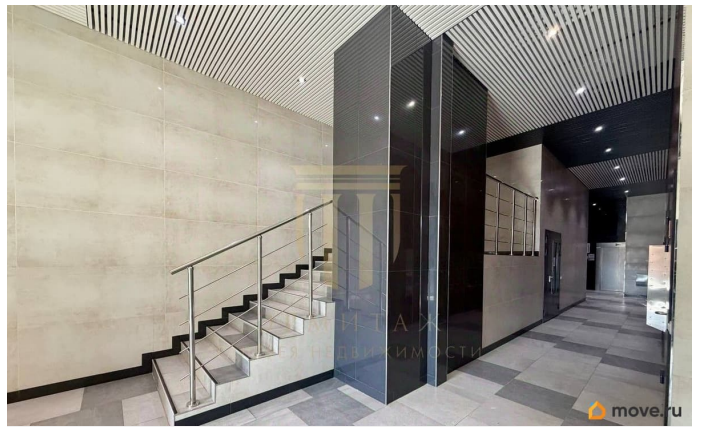
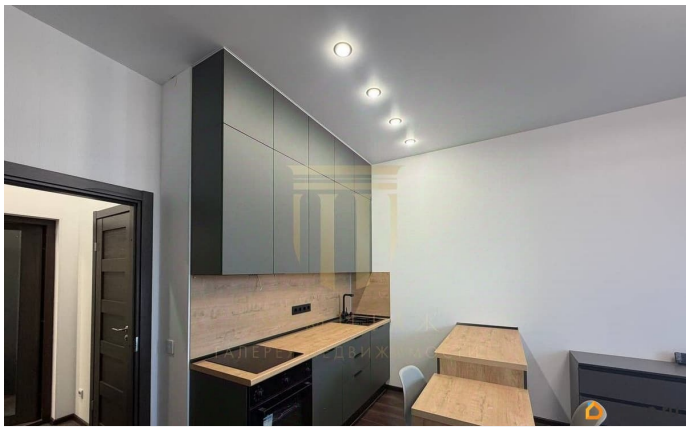
Арт. 133639795 Сдается стильная студия в современном жилом комплексе «Стрижи в Невском» (Невский район). Идеальный вариант для студентов и молодых специалистов. Об объекте: Предлагается светлая и уютная студия площадью 24,1 м² на 10-м этаже. Квартира сдается впервые, полностью укомплектована для комфортного проживания «под ключ». Ключевые особенности: Панорамное остекление и потолки 3 метра создают ощущение простора и света. Окна выходят на восток — мягкое утреннее солнце идеально для бодрого начала дня. Продуманная современная планировка, качественная отделка. О локации и инфраструктуре: Жилой комплекс расположен в экологичной и благоустроенной зоне Невского района. В шаговой доступности все необходимое для комфортной жизни и учебы: Транспорт: Метро «Ломоносовская» в пешей доступности. До центра города — 3 остановки на метро или 15 минут на автомобиле. Развитая сеть общественного

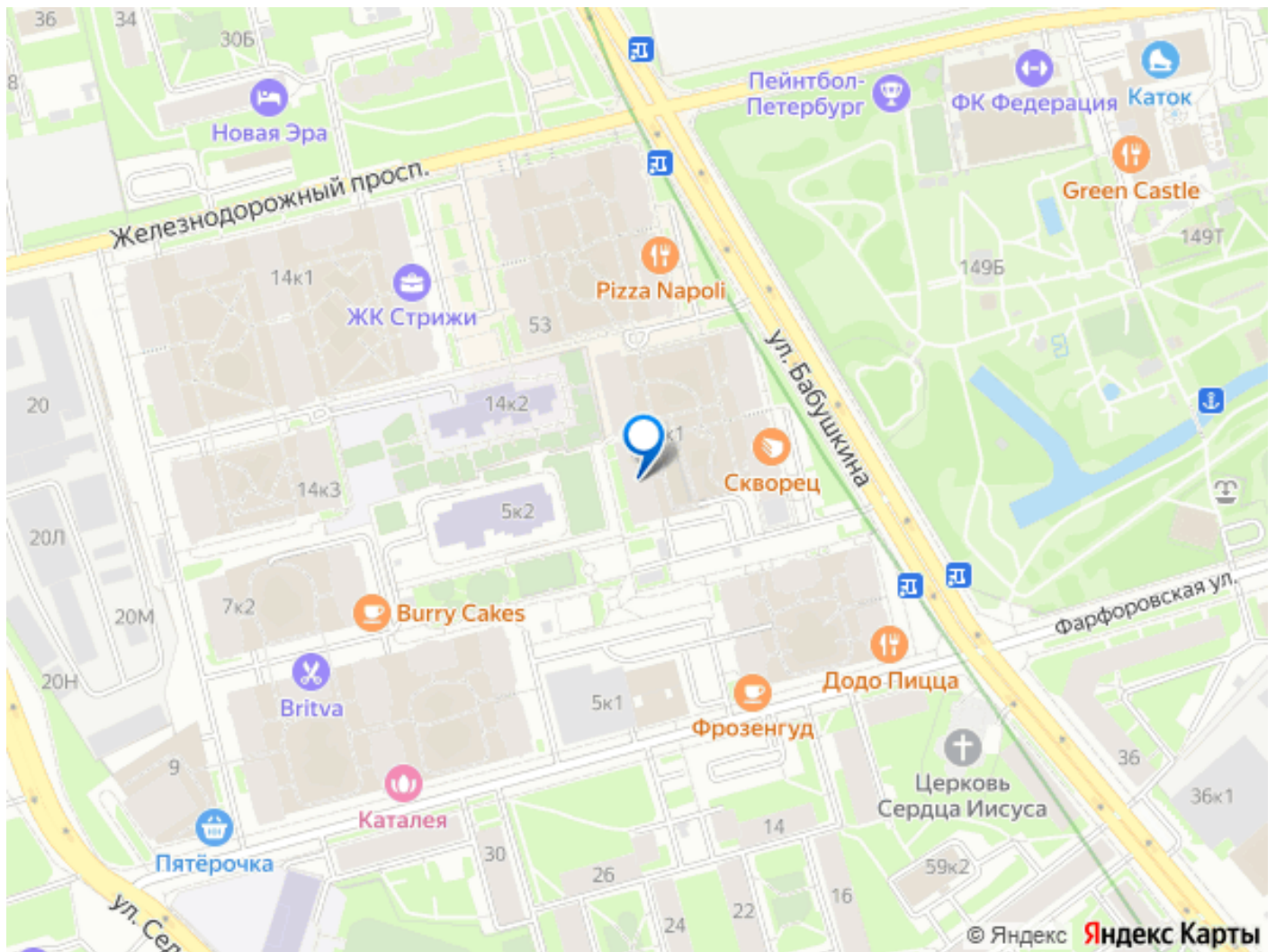
транспорта. Природа и досуг: Рядом находятся набережная Невы, Ивановский карьер и Парк имени Бабушкина. Идеальное место для прогулок и занятий спортом на свежем воздухе. Инфраструктура: Внутри квартала работают школы и детские сады, торговые центры, продуктовые магазины, пункты выдачи заказов, кафе, бары, аптека и салоны услуг (барбершопы). О жилом комплексе: «Стрижи» — это не просто дом, а продуманное пространство для жизни, которое высоко оценивают жильцы:

Архитектура и благоустройство: Стильная современная архитектура, уникальные «висячие» дворы на уровне второго этажа, соединенные мостами, и уютные прогулочные зоны. На территории установлены детские и спортивные площадки с безопасным покрытием.

Безопасность и комфорт: Ведется круглосуточное видеонаблюдение, включая подземный паркинг. Подъезды отличаются чистотой и стилем: витринные окна, кресла в холлах, живые растения и зеркала. Сервис: Управляющая компания обеспечивает высокий уровень содержания: регулярная уборка мест общего пользования, ежедневный вывоз мусора и тщательный уход за придомовой территорией. Соседи и атмосфера: Жильцы отмечают тишину, хорошую звукоизоляцию и приятное окружение. Комплекс не выглядит «муравейником», здесь создана атмосфера уютного и спокойного оазиса.

Дополнительно: Для автомобилистов предусмотрены удобная наземная парковка и охраняемый подземный паркинг. Звоните в любое удобное время для просмотра.





Move.ru - вся недвижимость России