

🕒 Создано: 20.11.2025 в 12:31

Обновлено: 08.02.2026 в 21:23

**Санкт-Петербург, Светлановский
проспект, 8**

40 000 ₽

Санкт-Петербург, Светлановский проспект, 8

Округ

[СПБ, Выборгский район](#)

Улица

[проспект Светлановский](#)

Квартира

Высота потолков

2.77 м

Жилая площадь

17.2 м²

Площадь кухни

2 м²

Общая площадь

24.2 м²

Этаж

8/12

Детали объекта

Тип сделки

Сдаю

Раздел

[Квартиры](#)

Тип балкона

лоджия

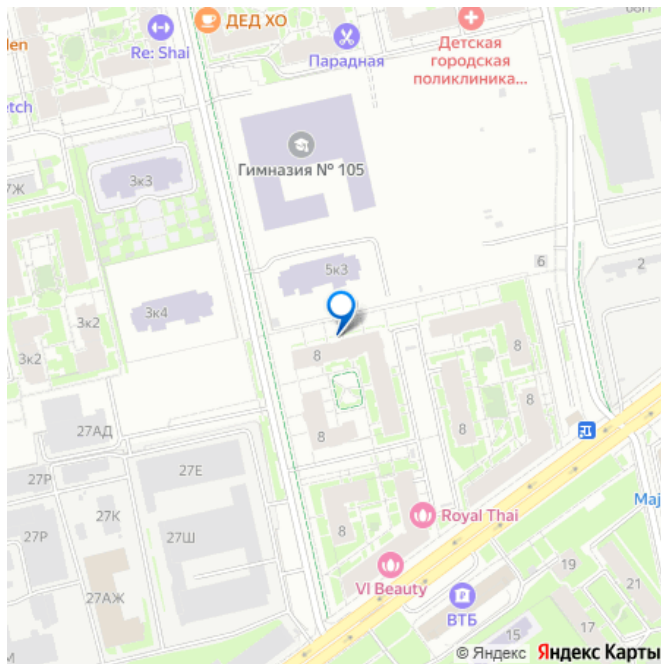
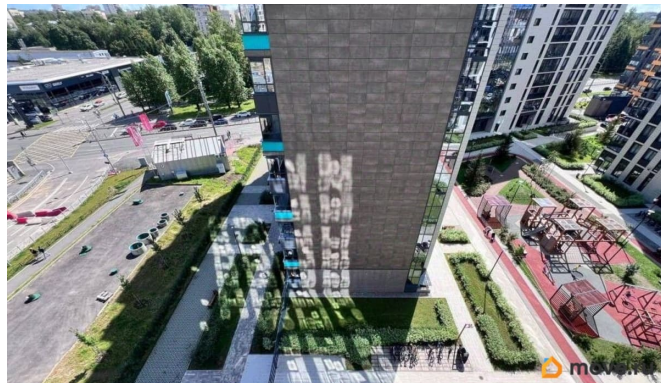
Тип санузла

<https://spb.move.ru/objects/9286721159>

Наталья Аврамова, Частный маклер

79118468930

для заметок



Вид из окна

во двор

Ремонт

евро

Квартира в новостройке

да

Год сдачи

2022 г.

Заселение с детьми

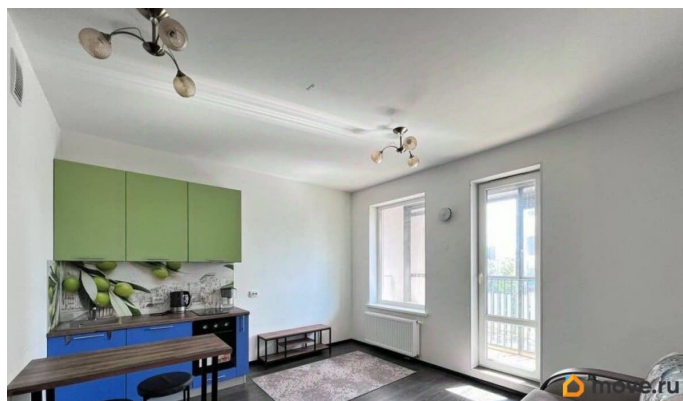
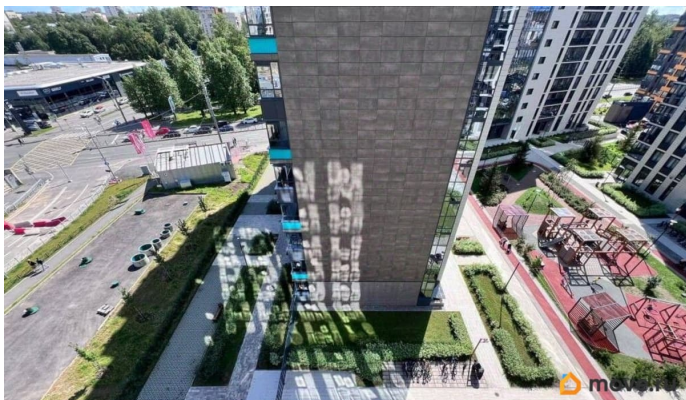
да

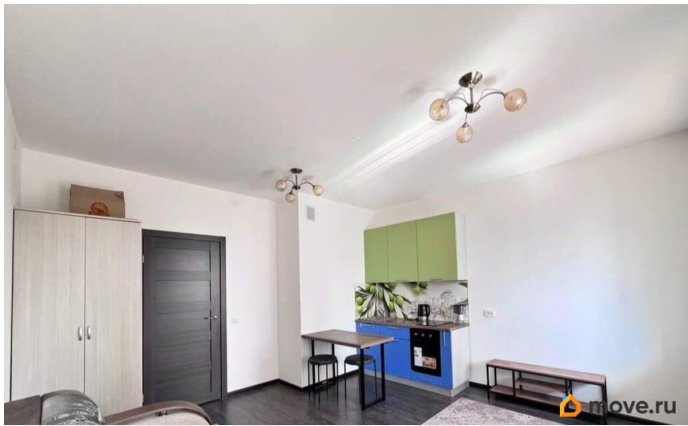
мебель, мебель на кухне, стиральная машина, холодильник,
лифт, парковка

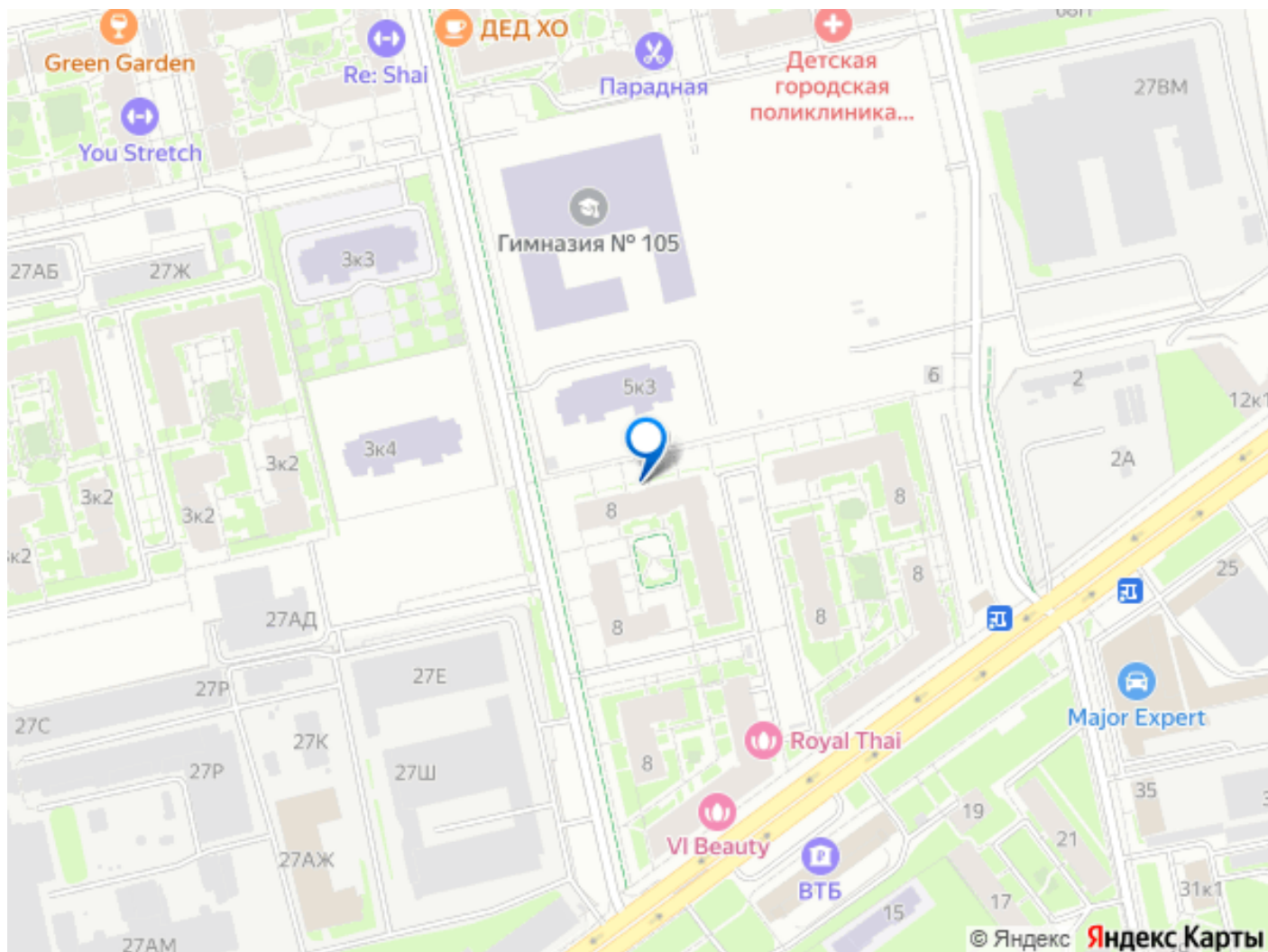
Описание

Арт. 49335357. Сдаётся на длительный срок уютная и просторная квартира-студия, идеально подходящая для комфортного проживания. Квартира оборудована всей необходимой мебелью и техникой: стиральная машина, вместительный шкаф, удобный двуспальный диван, современный кухонный гарнитур, холодильник, вытяжка и электрический чайник. Всё это создаёт атмосферу уюта и домашнего тепла. Район, в котором находится квартира, отличается развитой инфраструктурой. В шаговой доступности расположены сетевые магазины, хозяйственные магазины, аптеки и бассейн. Это место обеспечит вам всё необходимое для повседневной жизни. Во дворе дома имеется придомовая парковка, а для вашего комфорта и безопасности подземный паркинг. Двор оборудован уютными лавочками для отдыха, круглосуточной охраной и видеонаблюдением, что позволяет

вам чувствовать себя максимально защищённо. Квартира находится на этаже, где всего 10 квартир, что гарантирует тишину и спокойствие. Два скоростных лифта обеспечат быстрый доступ на ваш этаж. Прекрасные соседи создадут приятную атмосферу для проживания. Рядом с квартирой находятся четыре станции метро: Удельная, Пионерская, Площадь Мужества и Политехническая до них можно доехать за 13 минут или дойти пешком за 20-25 минут. В двух минутах ходьбы остановка общественного транспорта, откуда легко добраться до различных районов города, включая северные районы, Комендантский проспект, Беговую и Парк 300-летия. Район экологически чистый, всего в 5-ти минутах ходьбы расположен Парк Сосновка, а в 10-ти минутах Удельный парк. В этих зелёных зонах вы можете наслаждаться прогулками, заниматься спортом или арендовать велосипед в летнее время. Квартира ждёт порядочного и позитивного нанимателя. Рассмотрим одного человека или пару. Все фотографии соответствуют действительности. Не упустите возможность жить в комфорте звоните прямо сейчас!







Move.ru - вся недвижимость России