

🕒 Создано: 08.12.2025 в 11:29

Обновлено: 11.01.2026 в 14:06

<https://spb.move.ru/objects/9287246592>

**Собственник**

**79819953733**

**Санкт-Петербург, 26-я Васильевского  
острова линия, 7**

**55 000 ₽**

Санкт-Петербург, 26-я Васильевского острова линия, 7

Округ

[СПБ, Василеостровский район](#)

## Квартира

Высота потолков

2.7 м

Жилая площадь

15 м<sup>2</sup>

Общая площадь

24.2 м<sup>2</sup>

Этаж

4/10

## Детали объекта

Тип сделки

Сдаю

Раздел

[Квартиры](#)

Тип балкона

лоджия

Тип санузла

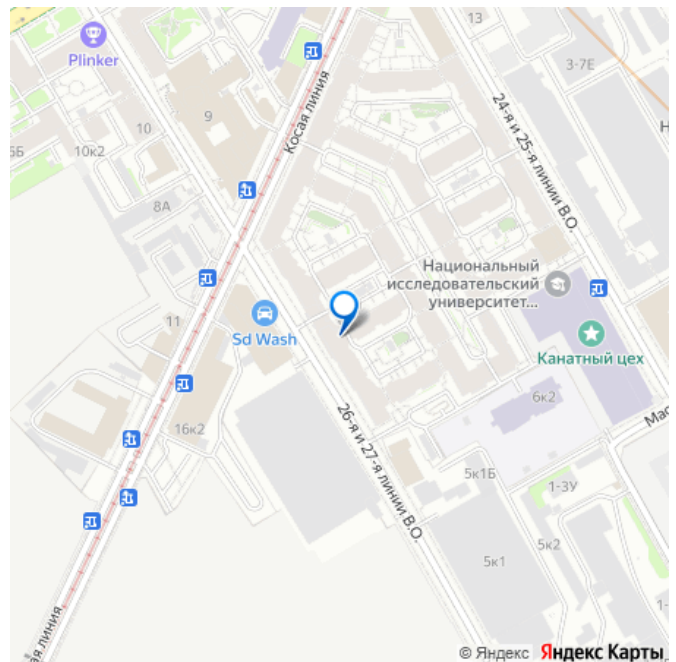
совмещенный

Ремонт

дизайнерский

Квартира в новостройке

для заметок



да

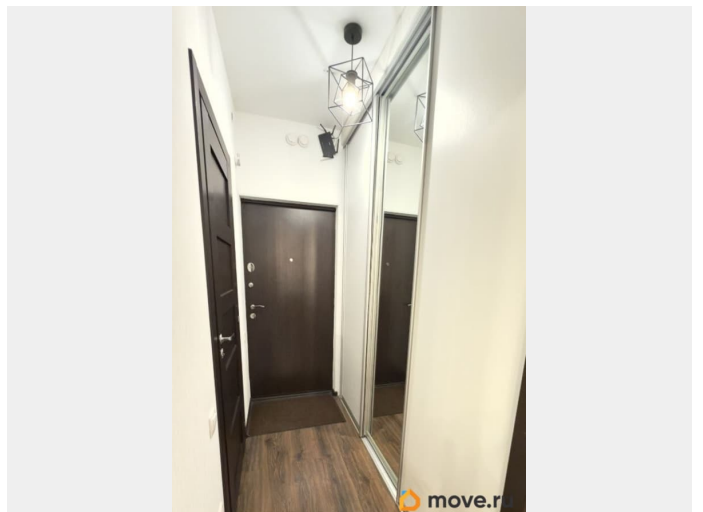
Год сдачи

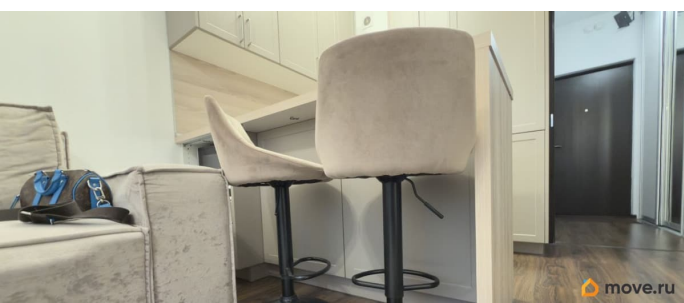
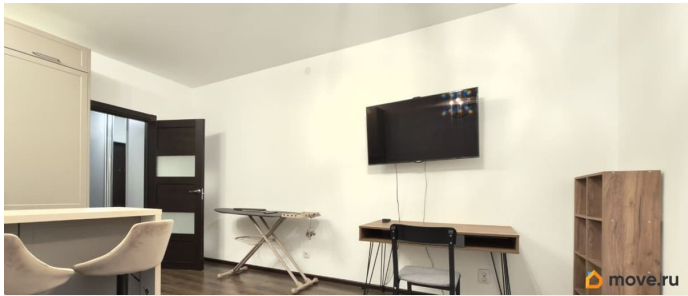
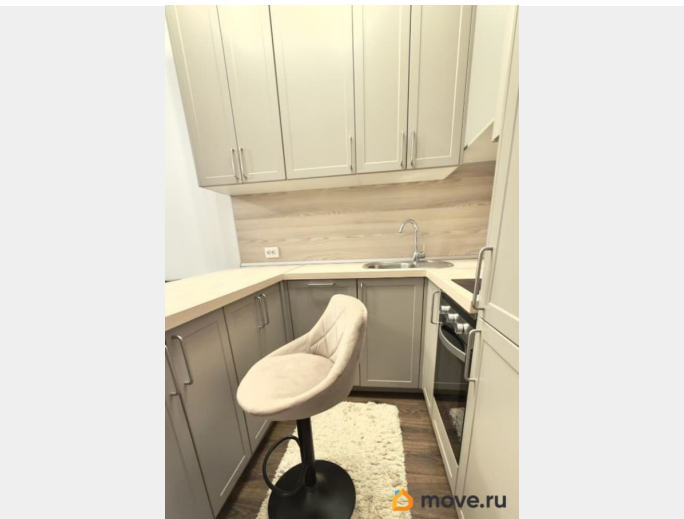
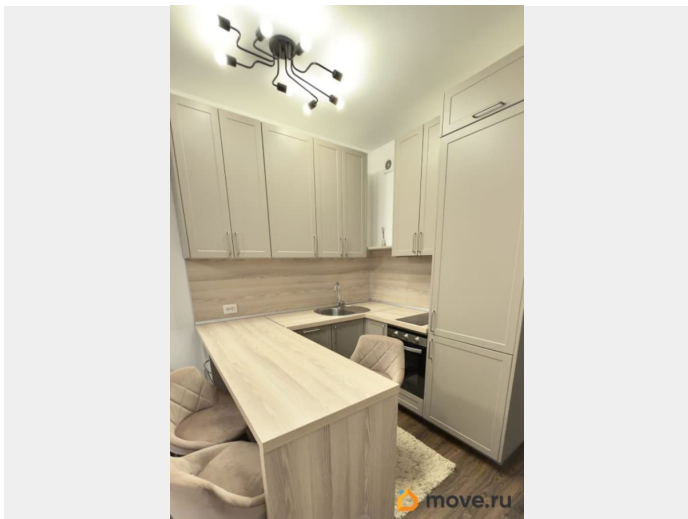
2018 г.

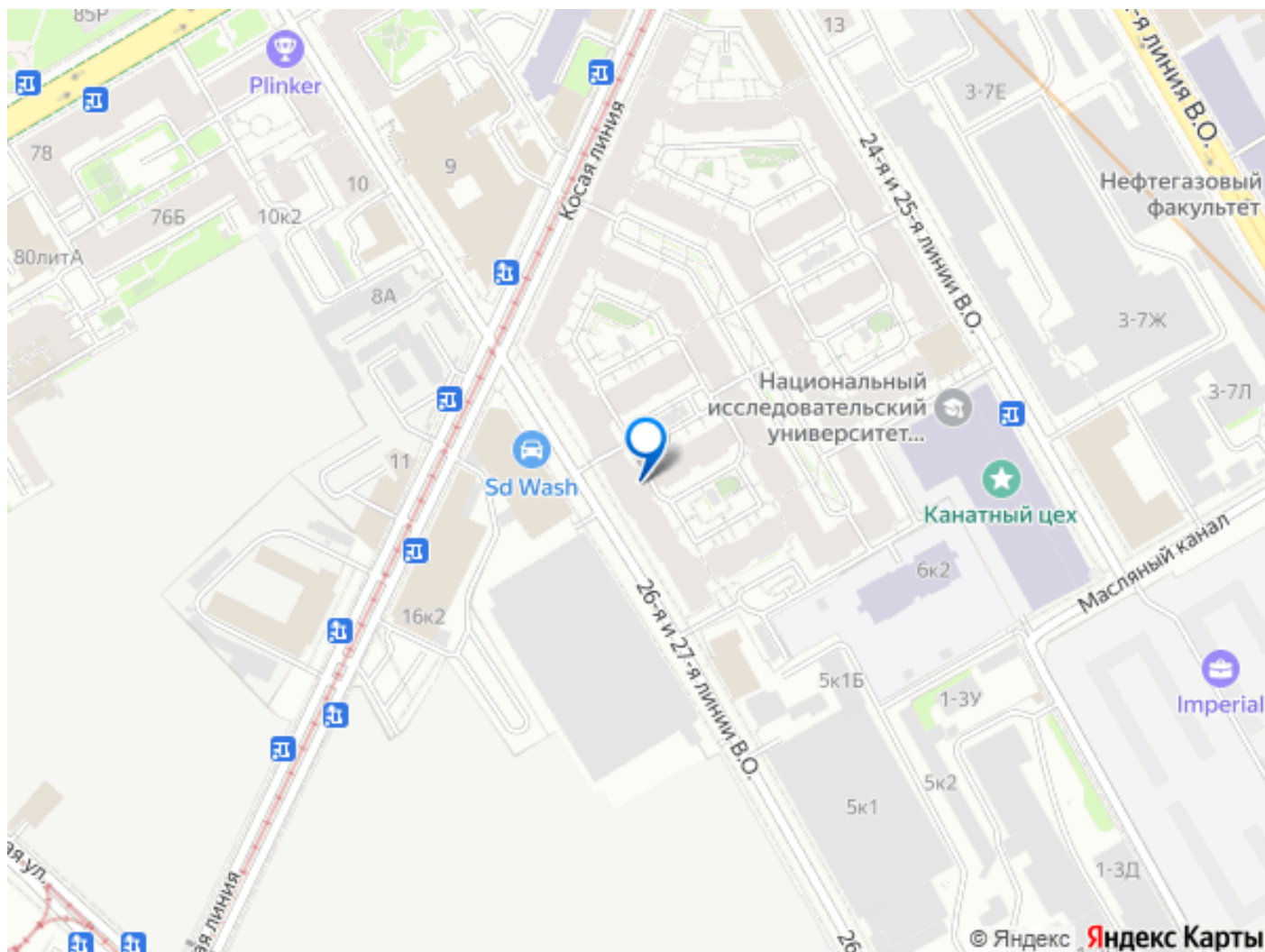
интернет, мебель, мебель на кухне, телевизор, стиральная машина, холодильник, лифт, парковка

## Описание

Просторная квартира- студия прямо у МЕТРО «Горный Институт» в ЖК бизнес-класса Палацио! Ищем арендатора до октября 2026 г КУ оплачиваются отдельно (около 5000) Свежий современный ремонт; Оптимально для 1-2 человек; Полностью меблирована и укомплектована всей необходимой техникой: Холодильник, микроволновая печь, посудомоечная и стиральная машинки, ТВ, индукционная варочная панель, водонагреватель, электрический чайник. Окна в тихий закрытый двор; Теплая лоджия с теплым полом и дополнительным спальным местом Оплата 50 000 руб + КУ Обеспечительный платеж 50 000 руб Ежемесячный контроль соблюдения чистоты в квартире, мониторинг жалоб соседей - постоянно. Требования к арендатору: -без детей -без животных В КВАРТИРЕ КАТЕГОРИЧЕСКИ ЗАПРЕЩЕНО КУРИТЬ! ПРИ НАРУШЕНИИ ПРАВИЛ, ЗАЛОГ НЕ ВОЗВРАЩАЕТСЯ.







Move.ru - вся недвижимость России