

Создано: 19.03.2025 в 21:40

Обновлено: 04.02.2026 в 11:17

**Санкт-Петербург, Светлановский
проспект, 8**

36 000 ₽

Санкт-Петербург, Светлановский проспект, 8

Округ

[СПБ, Выборгский район](#)

Улица

[проспект Светлановский](#)

Квартира

Жилая площадь

18 м²

Общая площадь

24.2 м²

Этаж

3/12

Детали объекта

Тип сделки

Сдаю

Раздел

[Квартиры](#)

Тип балкона

лоджия

Тип санузла

совмещенный

Ремонт

евро

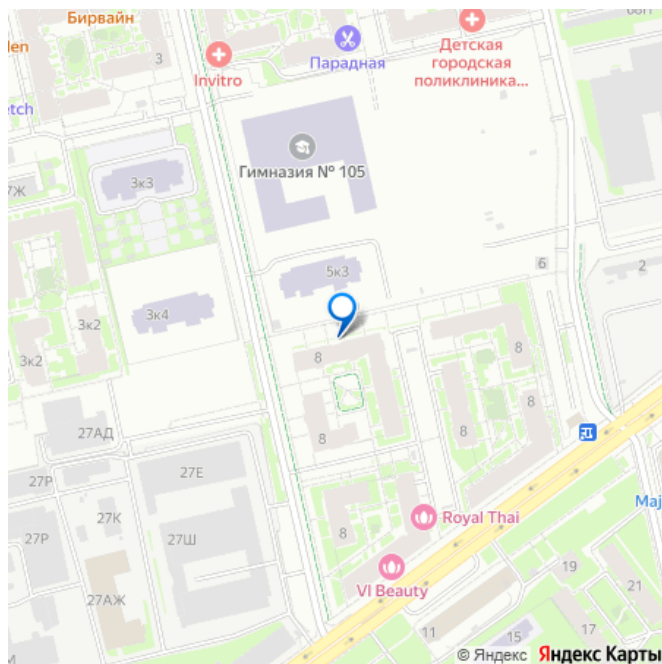
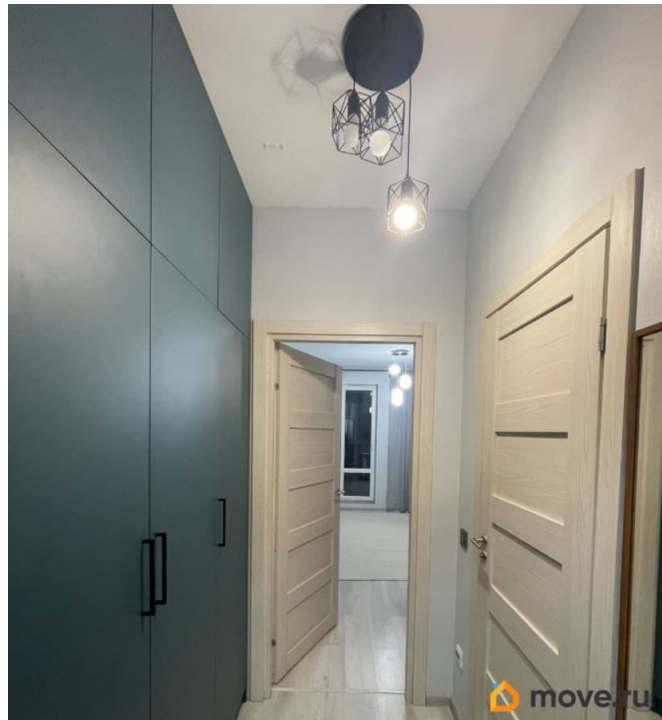
Квартира в новостройке

<https://spb.move.ru/objects/9288613897>

Вадим Слободов, Квартиры Мира

79819137929

для заметок



Год сдачи2022 г.

интернет, мебель, мебель на кухне, стиральная машина,
холодильник, лифт, парковка

Описание

Сдается уютная студия с евроремонтом на третьем этаже 12-этажного дома. Общая площадь квартиры составляет 24,2 кв. м, жилая площадь — 18 кв. м. Окна выходят во двор, что обеспечивает тишину и комфорт. Дом оборудован пассажирским и грузовым лифтами, а для вашего авто предусмотрена подземная парковка. Дом находится в престижном Выборгском районе с развитой инфраструктурой. В шаговой доступности два самых больших и шикарных парка Санкт-Петербурга: Удельный и Сосновка. Рядом магазины, фитнес центры, кафе и другие необходимые объекты. Школы, детские сады и клиники в пешей доступности. Удобное расположение между двух станций метро Удельная и Политехническая (синяя и красная ветка) 5 минут транспортом или пешком 15-20 минут. В 15 минутах Петроградская сторона и исторический центр, столько же до выездов на КАД и ЗСД. Расположение гарантирует быстрое и удобное передвижение по городу. ЖК Панорама Парк Сосновка имеет свою закрытую охраняемую территорию с зоной отдыха, спортивными и детскими площадками, открытым и подземным паркингом. Сдаем минимум от 6 месяцев. Комиссия 70% В квартире есть все необходимое для комфортного проживания: современная мебель на кухне и в комнате, холодильник, стиральная и посудомоечная

машины. Ванная комната оснащена душевой кабиной. Подключены интернет и телефонная связь, поэтому можно всегда оставаться на связи. Дом находится в районе с развитой инфраструктурой. В пешей доступности расположены школы, детские сады и клиники. Рядом есть магазины и другие необходимые объекты. Ближайшая станция метро — Удельная, до нее можно доехать на машине всего за 5 минут, что делает передвижение по городу быстрым и удобным. Аренда квартиры осуществляется по договору. Квартира подойдет для одного или двух человек, строго - без животных и детей. Приглашаем вас на просмотр этой замечательной студии. Записывайтесь на удобное для вас время, чтобы оценить все преимущества этой квартиры лично!

