

🕒 Создано: 19.11.2025 в 13:15

Обновлено: 11.01.2026 в 11:36

Агент

**79119810768**

**Санкт-Петербург, проспект Обуховской  
обороны, 36**

**52 000 ₽**

Санкт-Петербург, проспект Обуховской обороны, 36

Округ

[СПБ, Невский район](#)

Улица

[проспект Обуховской Обороны](#)

## Квартира

Жилая площадь

16.7 м<sup>2</sup>

Площадь кухни

1 м<sup>2</sup>

Общая площадь

24.3 м<sup>2</sup>

Этаж

3/9

## Детали объекта

Тип сделки

Сдаю

Раздел

[Квартиры](#)

Тип балкона

лоджия

Тип санузла

совмещенный

Вид из окна

для заметок



во двор

Ремонт

евро

Квартира в новостройке

да

Год сдачи

2024 г.

Заселение с детьми

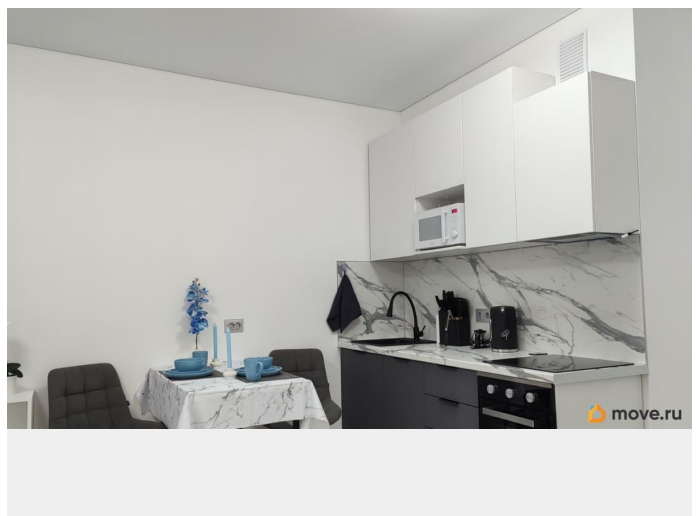
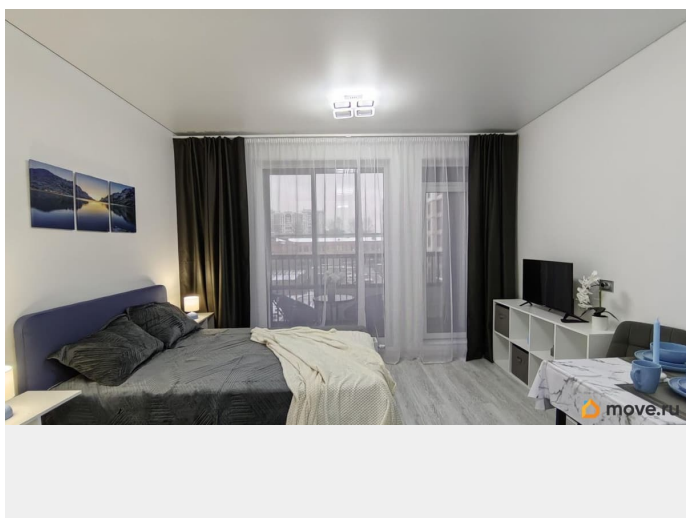
да

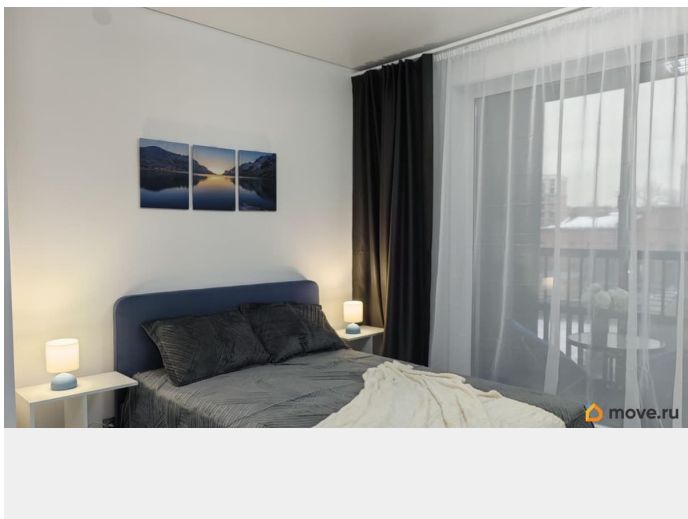
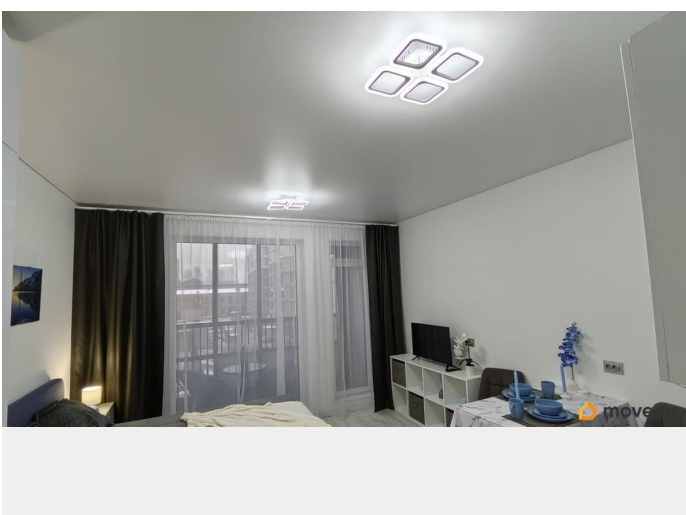
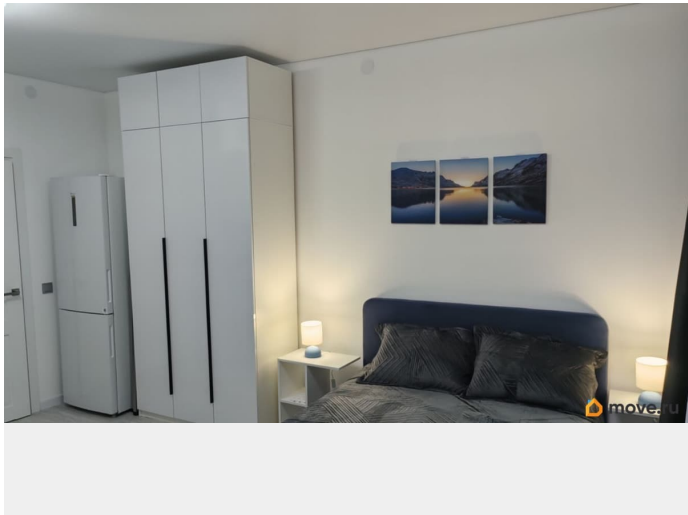
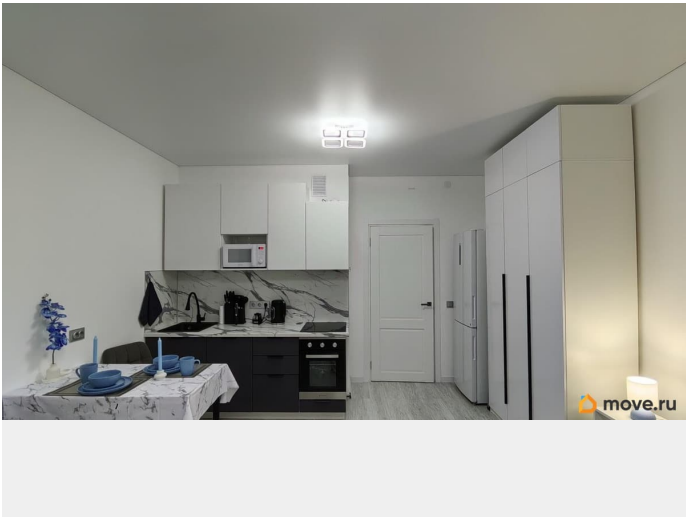
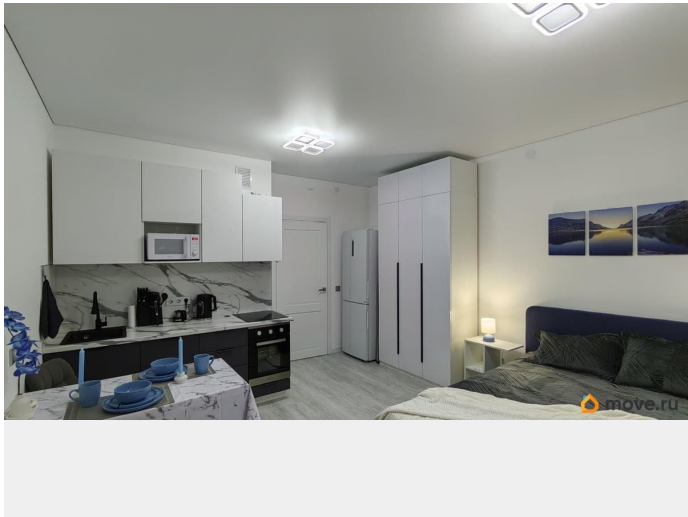
мебель, мебель на кухне, телевизор, стиральная машина,  
холодильник, лифт, парковка

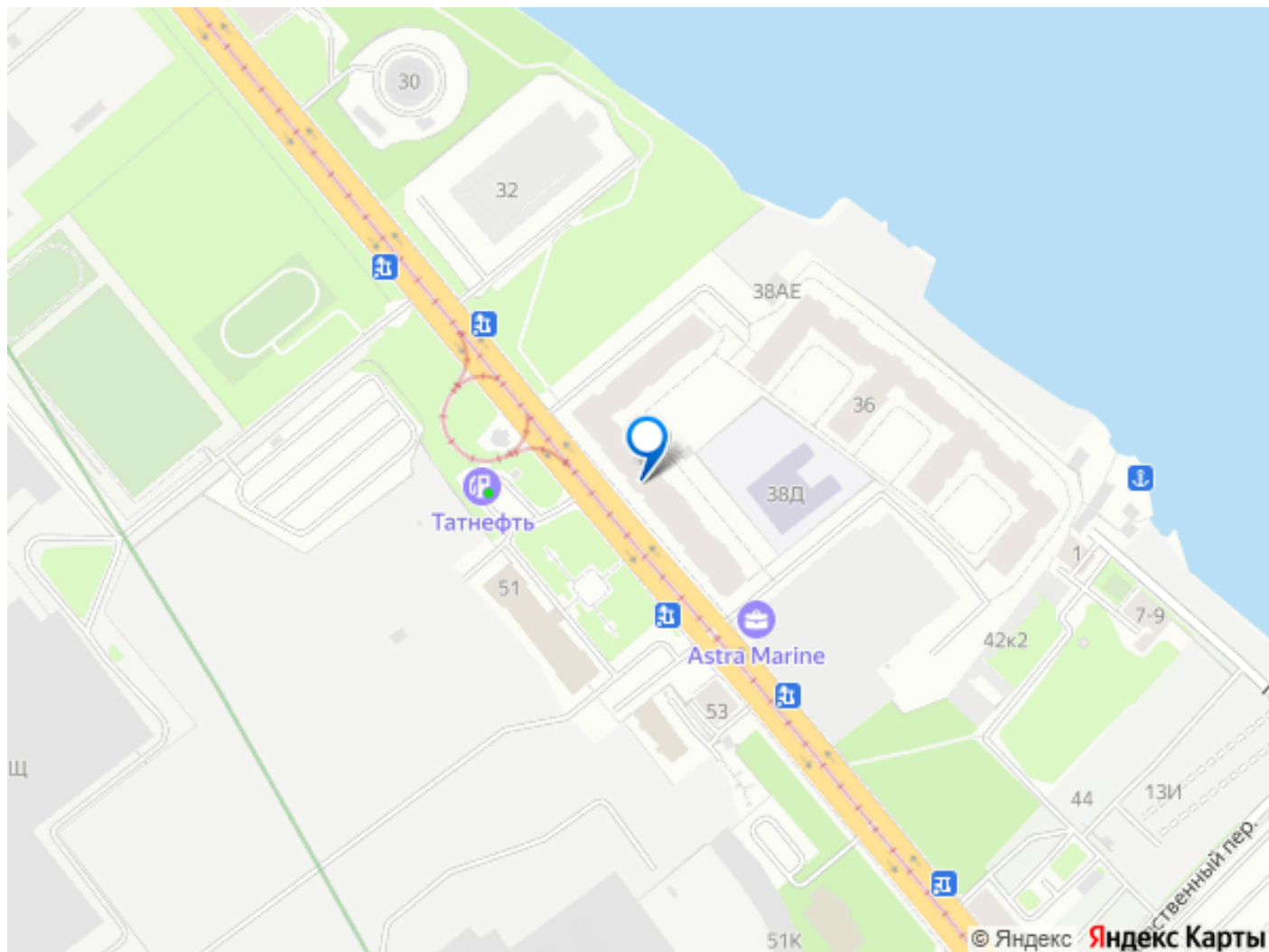
## Описание

Сдам чудесную квартиру на длительный срок. О квартире: Просторная студия с удобным делением зон кухни и спальни. В квартире есть вся необходимая мебель и техника, в том числе посудомоечная машина, большой холодильник Haier, много места для хранения вещей, удобная кровать и ортопедический матрас Аскона для крепкого сна. Также квартира оснащена необходимыми мелочами (чайник, посуда, приборы, сушилка, свч, духовой шкаф, варочная панель, стиральная машина, всякие баночки, полочки, ящички для мелочей и др.). В санузле теплый пол, что очень удобно в зимний период. Квартира обставлялась с любовью и тщательно продумывалось все для комфортного проживания. На лоджии оборудована зона отдыха, где приятно выпить чашечку чая, релаксируя, глядя во двор, где установлен фонтан (работает в летнее время). О доме: закрытая территория. Удобно заходить с разных сторон для жителей дома. Парадная входная зона, где вас могут в комфорте ожидать посетители.

Парадная, непосредственно относящаяся к квартире, находится во дворе. Двор оборудован зонами отдыха для взрослых и детей, а также имеется спортивная и детские площадки. Дом расположен на набережной Невы (после окончания стройки моста будет красивый свой променад и выход к воде). А пока можно прогуляться по скверам вдоль Невы за пределами комплекса (виды на закате шикарные, кстати небольшой кусочек воды виден даже с балкона). О местоположении: Пешая доступность от метро Елизаровская (15 мин), до центра 20 минут на трамвае, можно прогуляться пешком. Для автомобилистов у дома есть парковка, а также подземный паркинг. Инфраструктура района сложившаяся, плюс детский сад во дворе, скоро введут в эксплуатацию торгово-развлекательный комплекс рядом с домом. В округе много парков, скверов, где хорошо прогуляться в любую погоду и сезон, да и до центра рукой подать. Звоните, договаривайтесь о просмотре, вы влюбитесь в эту квартиру и захотите здесь жить. Я собственник, сдаю без комиссии. Агентам без клиентов просьба не беспокоить.







Move.ru - вся недвижимость России