

🕒 Создано: 21.03.2023 в 14:45

Обновлено: 02.02.2026 в 09:34

<https://spb.move.ru/objects/9288648739>

Собственник

79812317712

Санкт-Петербург, аллея Арцеуловская, 19

33 500 ₽

Санкт-Петербург, аллея Арцеуловская, 19

Округ

[СПБ, Приморский район](#)

Квартира

Жилая площадь

18 м²

Площадь кухни

3 м²

Общая площадь

24.3 м²

Этаж

6/14

Детали объекта

Тип сделки

Сдаю

Раздел

[Квартиры](#)

Тип балкона

лоджия

Тип санузла

совмещенный

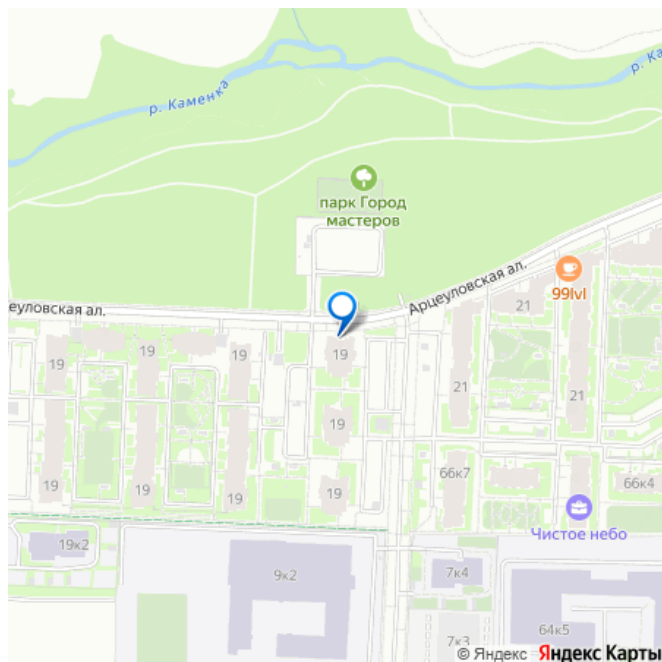
Ремонт

дизайнерский

Квартира в новостройке

да

для заметок



Год сдачи

2022 г.

интернет, мебель, мебель на кухне, стиральная машина,
холодильник, лифт, парковка

Описание

ВНИМАНИЕ! Квартира **СДАЕТСЯ НАПРЯМУЮ** без агентов и агентских комиссий. Только для **ОДНОГО** проживающего в приоритете девушка, любящая чистоту и порядок! Будьте готовы немного написать о себе в чате.

Сдается современная новая студия на длительный срок! Есть все необходимое для проживания:

- Оборудованная кухня:

варочная панель, вытяжка, электрочайник, микроволновка, холодильник, комплект посуды и столовых приборов, барная стойка и барные стулья- Удобная зона отдыха:

двухместный диван, большой шкаф, комод, застекленный балкон с ковролином, окна выходят во двор (восточная сторона)-

Комфортная прихожая: вешалка, шкаф, зеркало и пуф, домофон, роутер-

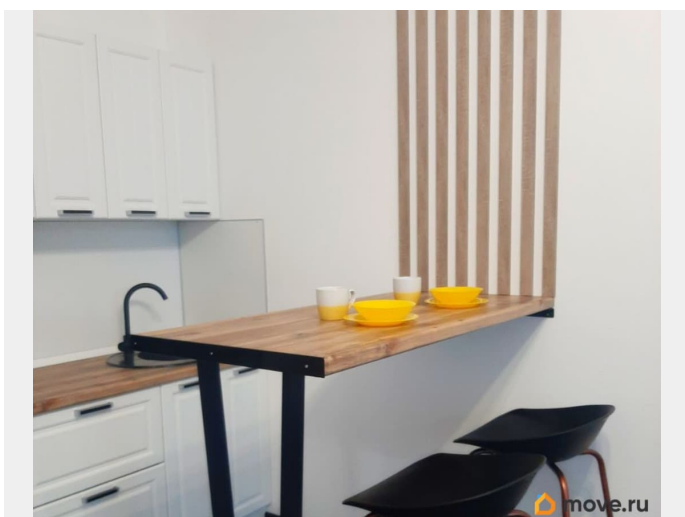
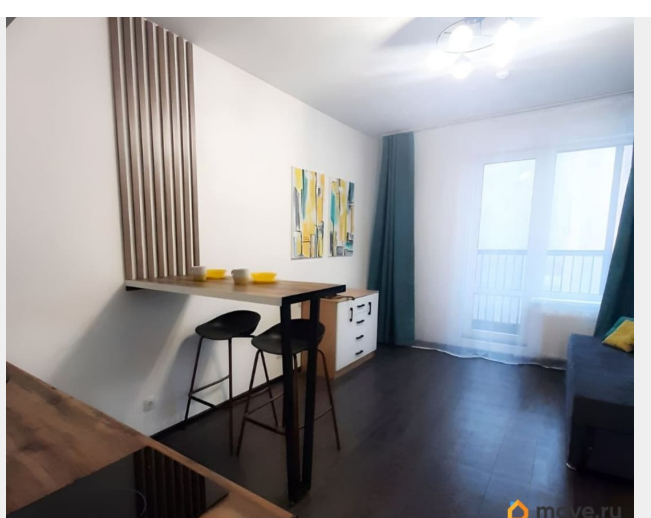
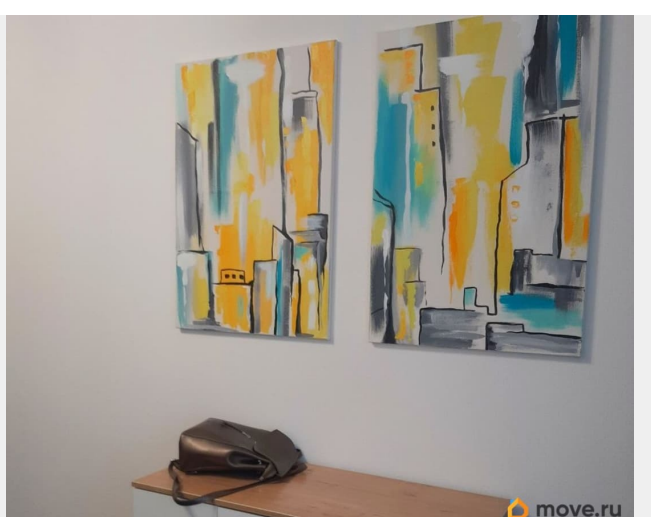
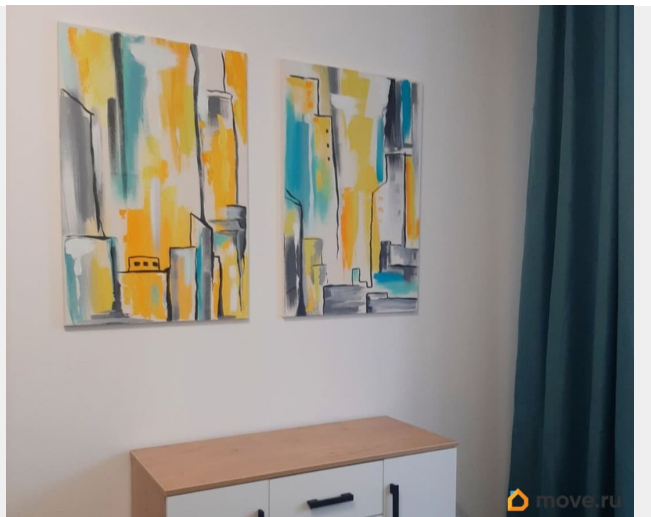
Обустроенный санузел: теплый пол, стиральная машинка В пешей доступности расположены магазины, кафе, рестораны, рядом детский сад и школа. До ближайшей остановки общественного транспорта 10 мин, ближайшие станции метро Комендантский пр. и Пионерская. Удобный выезд на КАД и ЗСД.

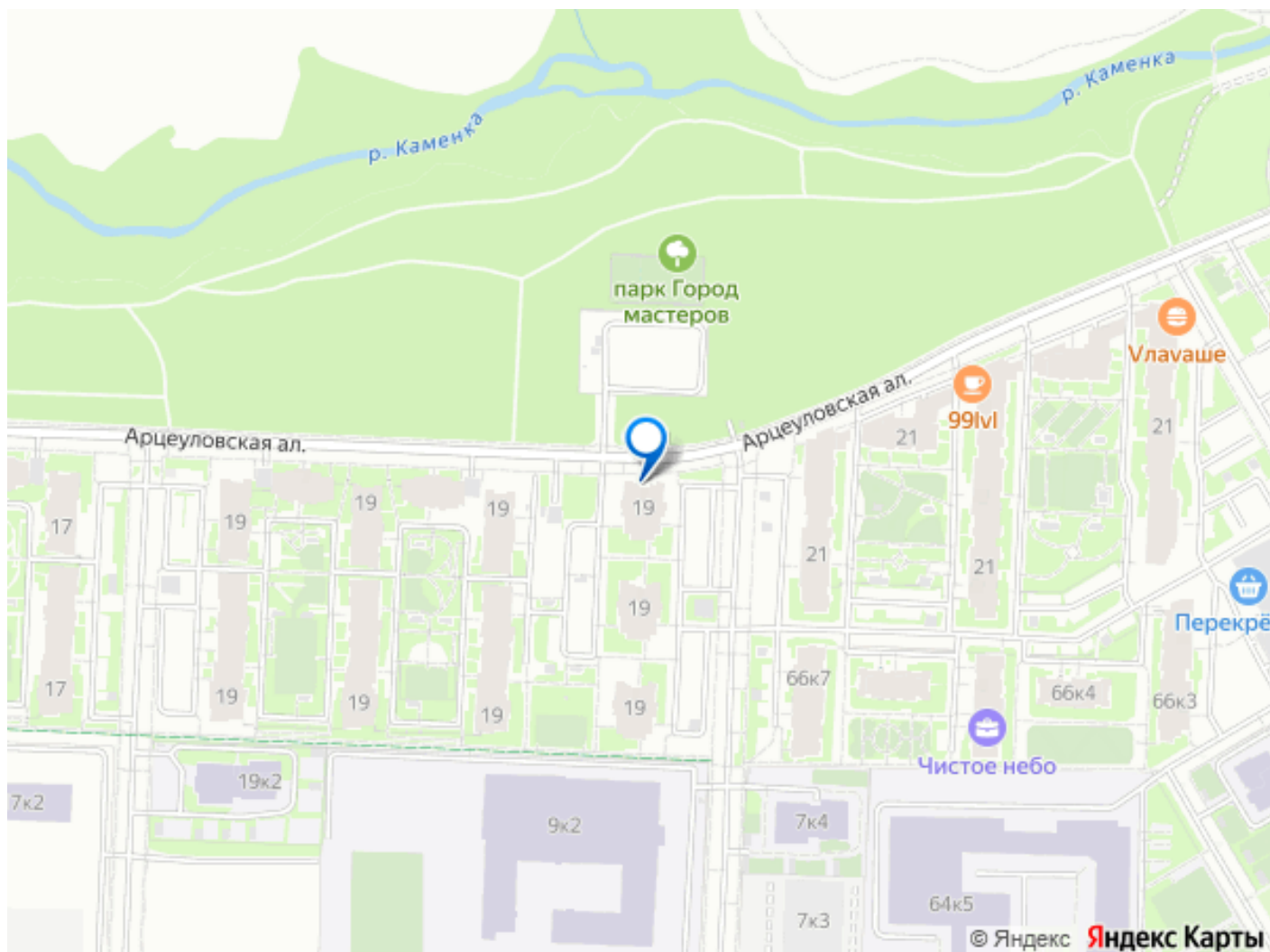
Условия сдачи:

- Квартира сдается на длительный срок для **ОДНОГО** человека, имеющего постоянную прописку
- Без домашних животных
- Залог равен арендной плате за 1 месяц (можно разбить на 2 части)

- Коммунальные услуги не включены в арендную плату, зависят от отопления и количества потребляемой воды

(2000-3500руб)





Move.ru - вся недвижимость России