

🕒 Создано: 13.03.2025 в 16:48

Обновлено: 01.12.2025 в 14:19

<https://spb.move.ru/objects/9287035701>

**Собственник**

**79817805144**

**Санкт-Петербург, Светлановский  
проспект, 8**

**35 000 ₽**

Санкт-Петербург, Светлановский проспект, 8

Округ

[СПБ, Выборгский район](#)

Улица

[проспект Светлановский](#)

## Квартира

Высота потолков

2.75 м

Жилая площадь

20 м<sup>2</sup>

Общая площадь

24.45 м<sup>2</sup>

Этаж

4/10

## Детали объекта

Тип сделки

Сдаю

Раздел

[Квартиры](#)

Тип балкона

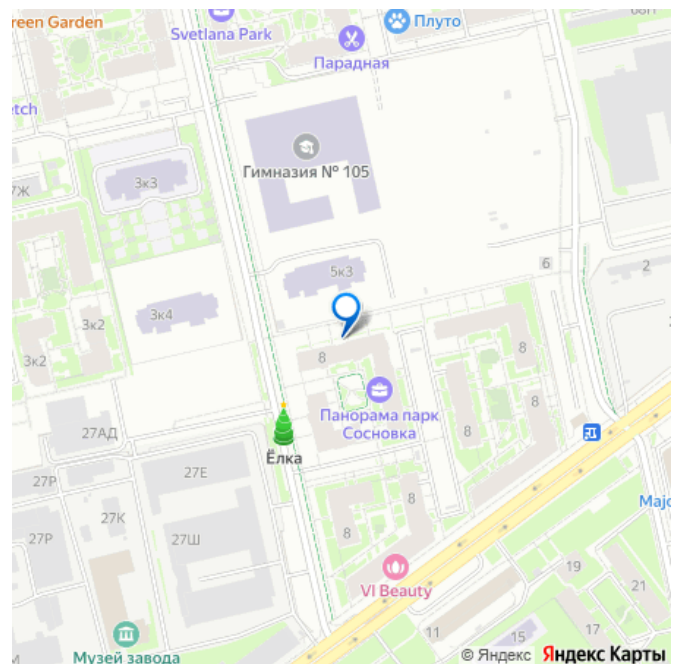
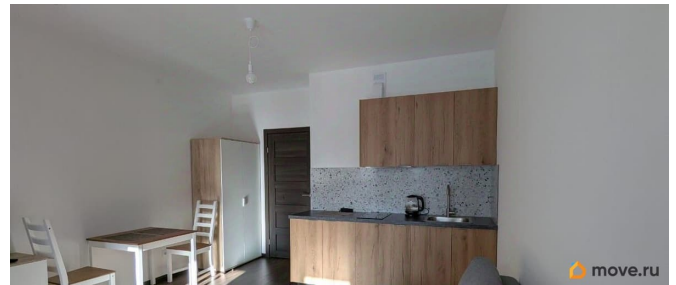
лоджия

Тип санузла

совмещенный

Вид из окна

для заметок



во двор

Ремонт

евро

Квартира в новостройке

да

Год сдачи

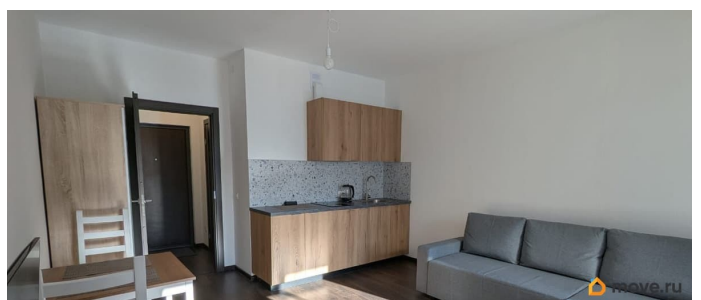
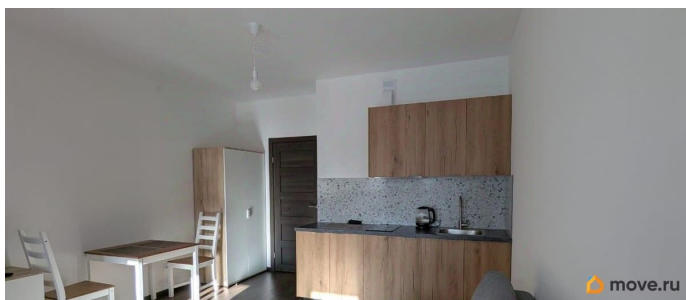
2022 г.

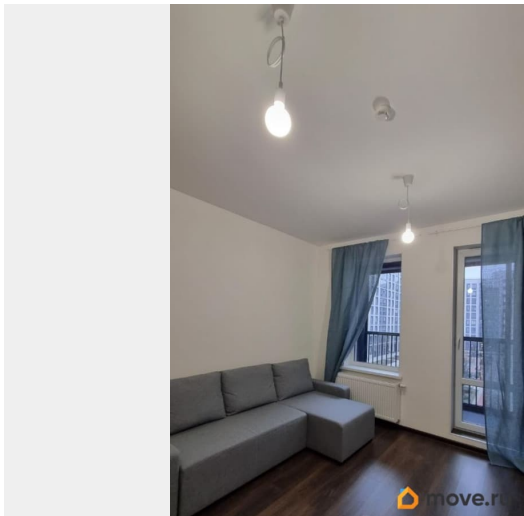
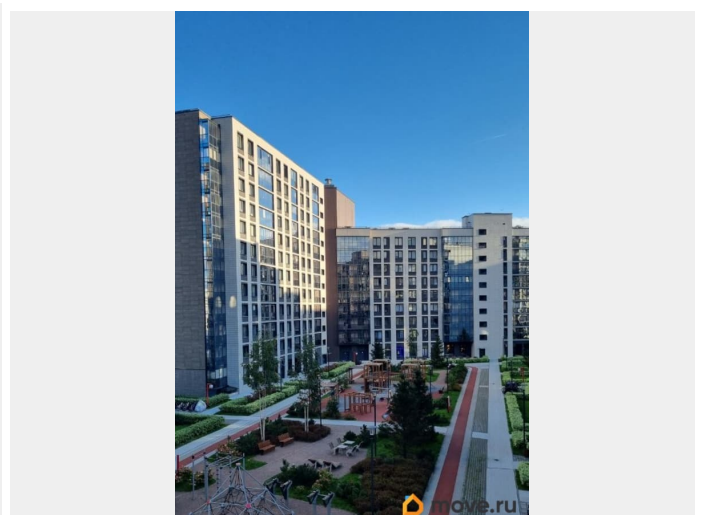
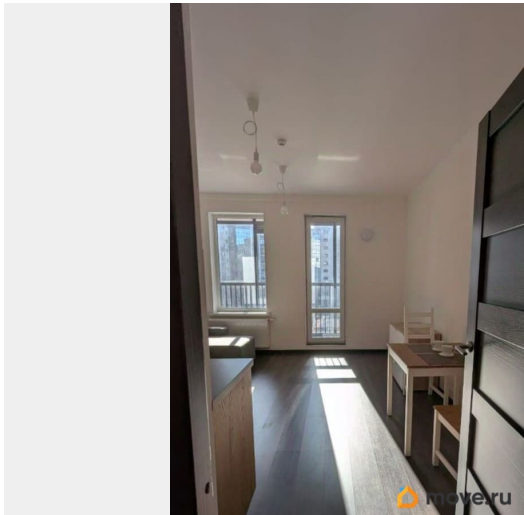
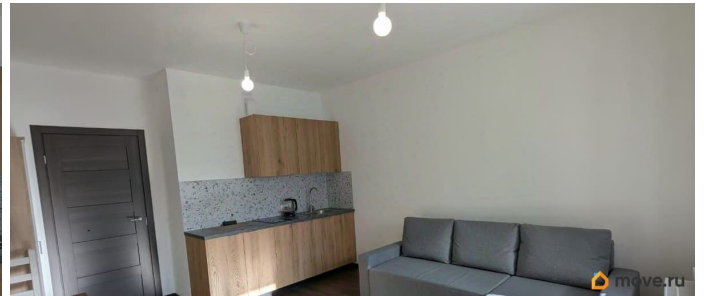
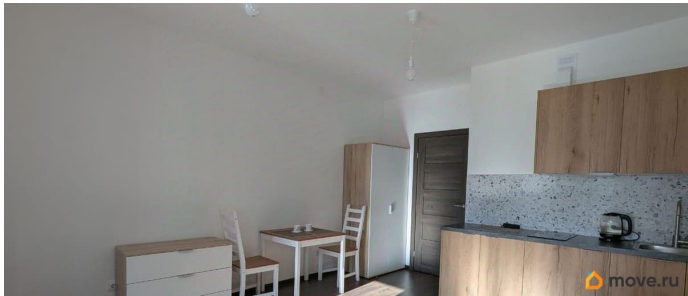
интернет, мебель, мебель на кухне, телевизор, стиральная машина, холодильник, лифт, парковка

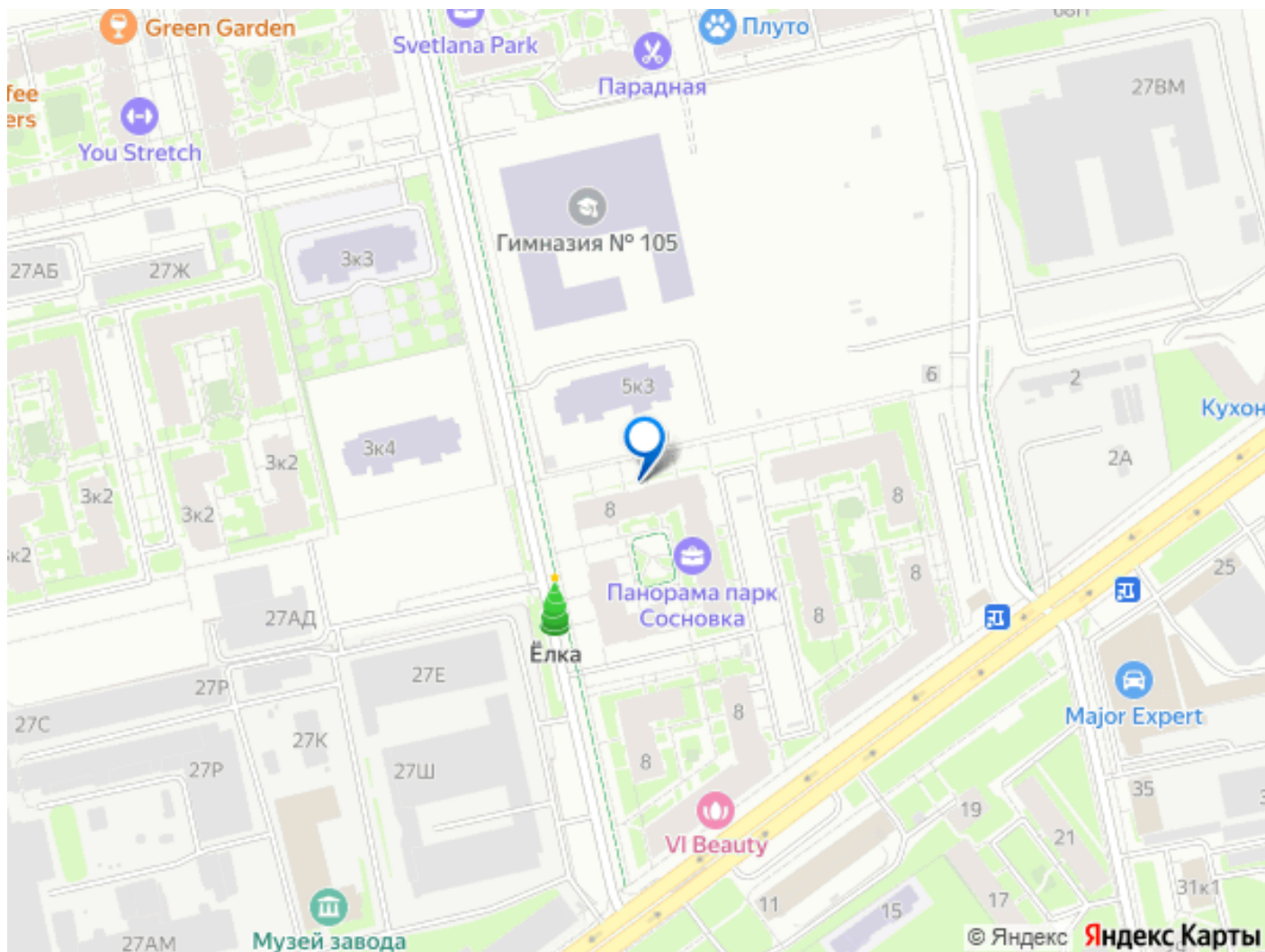
## Описание

Впервые сдаётся уютная тёплая тихая студия с большой лоджией и окнами во двор! Южная! От собственника! Комиссии нет! Для одного арендатора, аккуратного, чистоплотного и платёжеспособного, без шумных вечеринок и соответственно компаний. Без детей, без животных! Курить в квартире( в том числе кальян, электронные, вейп) нельзя!!! Очень удобная, небольшая студия, на комфортном 4м этаже 10ти этажного корпуса ЖК Панорама Парк Сосновка. Оборудованная кухня( чайник, варочная поверхность, микроволновка, вытяжка). Стол стулья из натурального дерева, диван Икея раскладывается( спальное место 145/200). Платяной шкаф, комод, сушилка для белья. Большой холодильник no Frost ( не нужно размораживать!). Санузел : тёплый пол, стиральная машина с удобными программами, электрический полотенцесушитель. Квартира очень теплая( на радиаторах есть терморегулятор, стоит почти всегда на минимуме). Холодильник стоит в прихожей, жилая комната отделена дверью- поэтому в ней всегда тихо!!!! Вода, отопление- все по счётчикам. Южная

сторона, но не жарко тк солнце светит  
ненавязчиво два-три часа в день и  
уходит.Отличный вид из окна на зоны отдыха  
во дворе! Никакого шума и грязи от дороги!  
Из парадной два выхода- в огороженный двор  
и на пеший бульвар ( скоро он соединит два  
парка, Удельный и Сосновку).Перед парадной  
делают новый красивый бульвар и артсквер.  
До парка Сосновка 7мин пешком. Отлично  
для любителей утренних( и не только)  
пробежек и прогулок. Место очень живое,  
много кафе и магазинов и тд на первых  
этажах ЖК и вокруг. Отличная транспортная  
доступность, две ветки метро( Удельная/  
Пионерская и Мужества).Недалеко  
Политехнический университет им.Петра  
Великого, рядом Политехнический колледж.В  
Жк своя Ук, за порядком следит отличная  
охрана, и день и ночь принимают заявки и их  
отрабатывают! Оформляем договор, сдаём на  
длительный срок! Аренда за месяц 35 000руб,  
залог 35 000руб( можно разбить на 2части);  
комм.платежи оплачивает арендатор- это  
около 4х тысяч+-( летом меньше,зимой  
больше соответственно ) Пишите, отвечу на  
все вопросы







Move.ru - вся недвижимость России