

🕒 Создано: 13.02.2026 в 01:11

🔄 Обновлено: 04.04.2026 в 22:41

Санкт-Петербург, улица Муромская, 4

32 500 ₽

Санкт-Петербург, улица Муромская, 4

Округ

[СПБ, Пушкинский район](#)

Квартира

Высота потолков

2.78 м

Жилая площадь

17.9 м²

Общая площадь

24.5 м²

Этаж

1/4

Детали объекта

Тип сделки

Сдаю

Раздел

[Квартиры](#)

Тип балкона

лоджия

Тип санузла

совмещенный

Ремонт

евро

Заселение с детьми

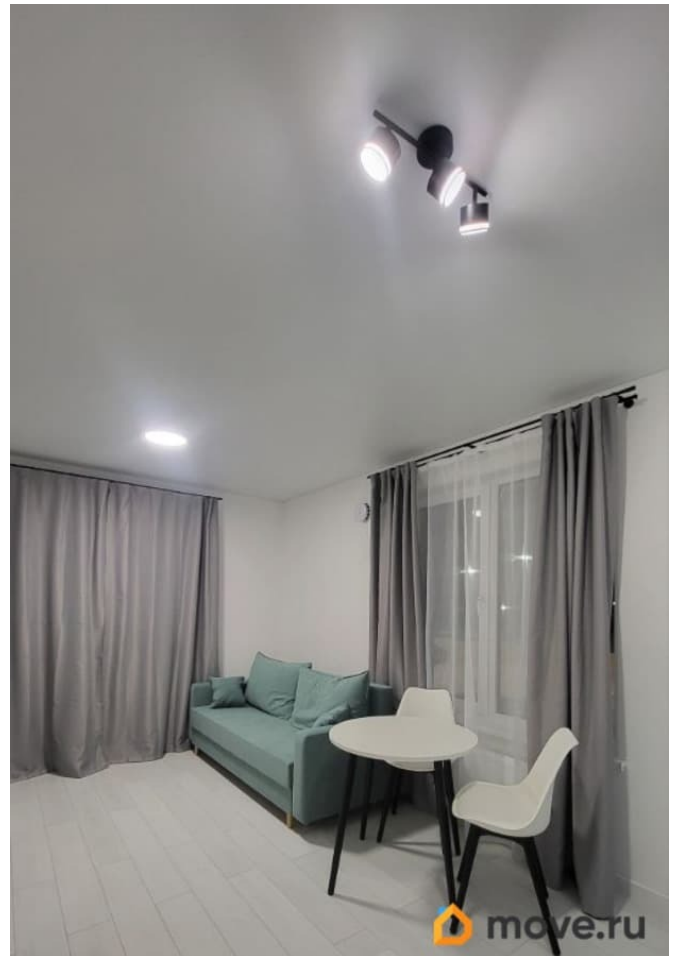
да

<https://spb.move.ru/objects/9293333056>

Собственник

**79818731142,7981251
2505**

для заметок



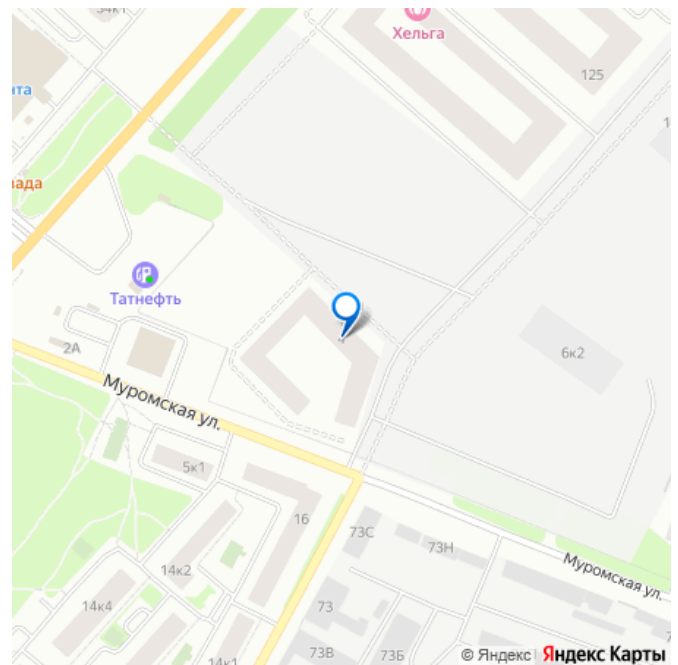
Заселение с животными

да

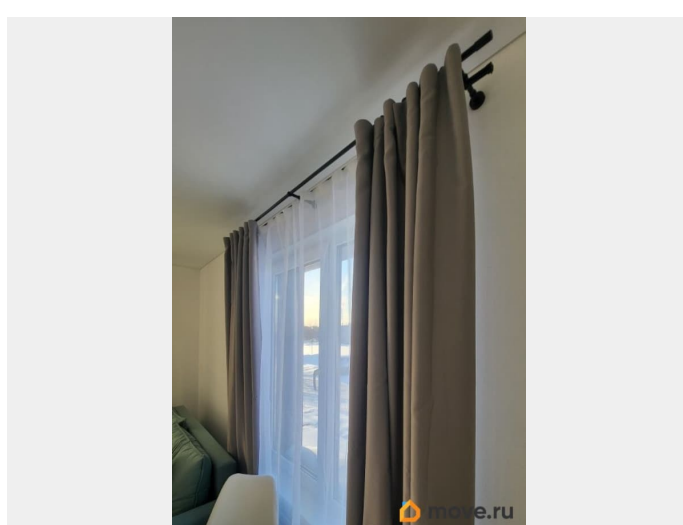
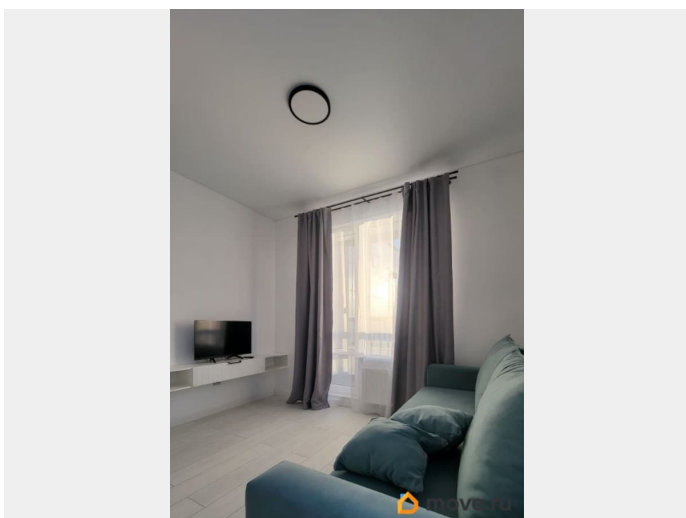
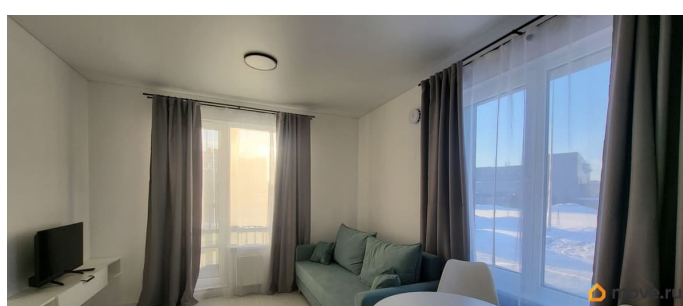
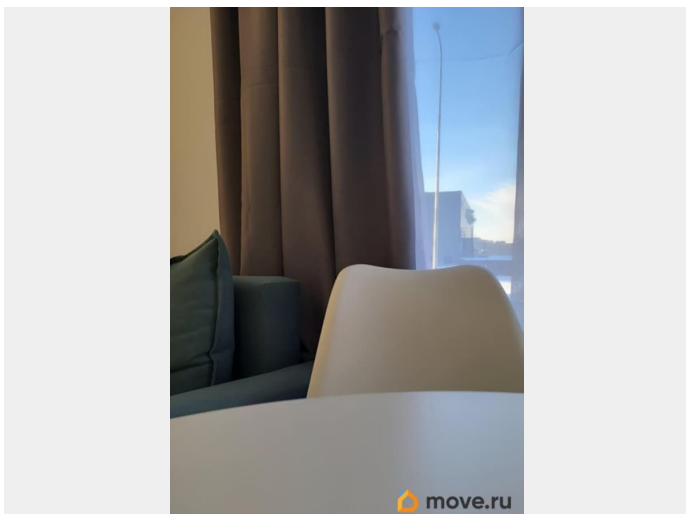
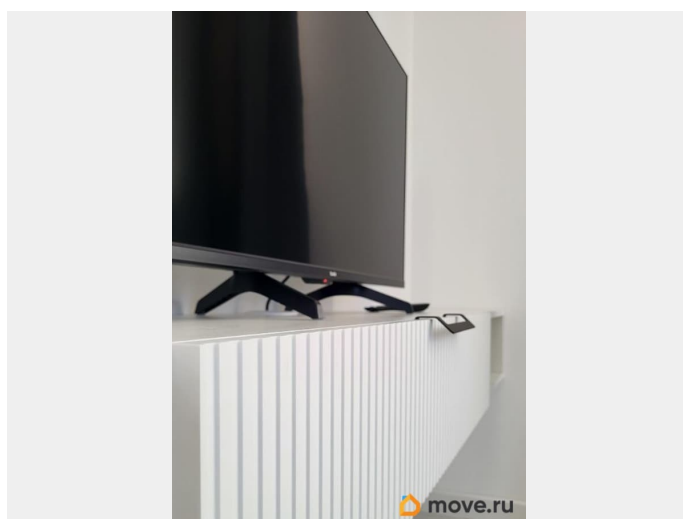
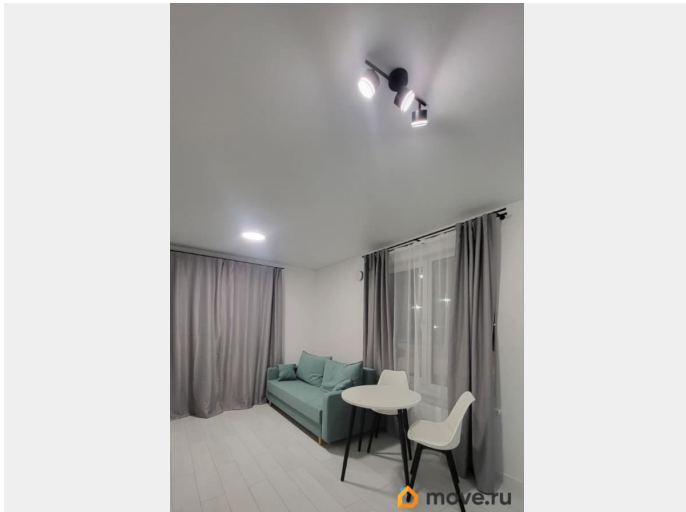
интернет, мебель, мебель на кухне, телевизор, стиральная машина, холодильник, лифт, парковка

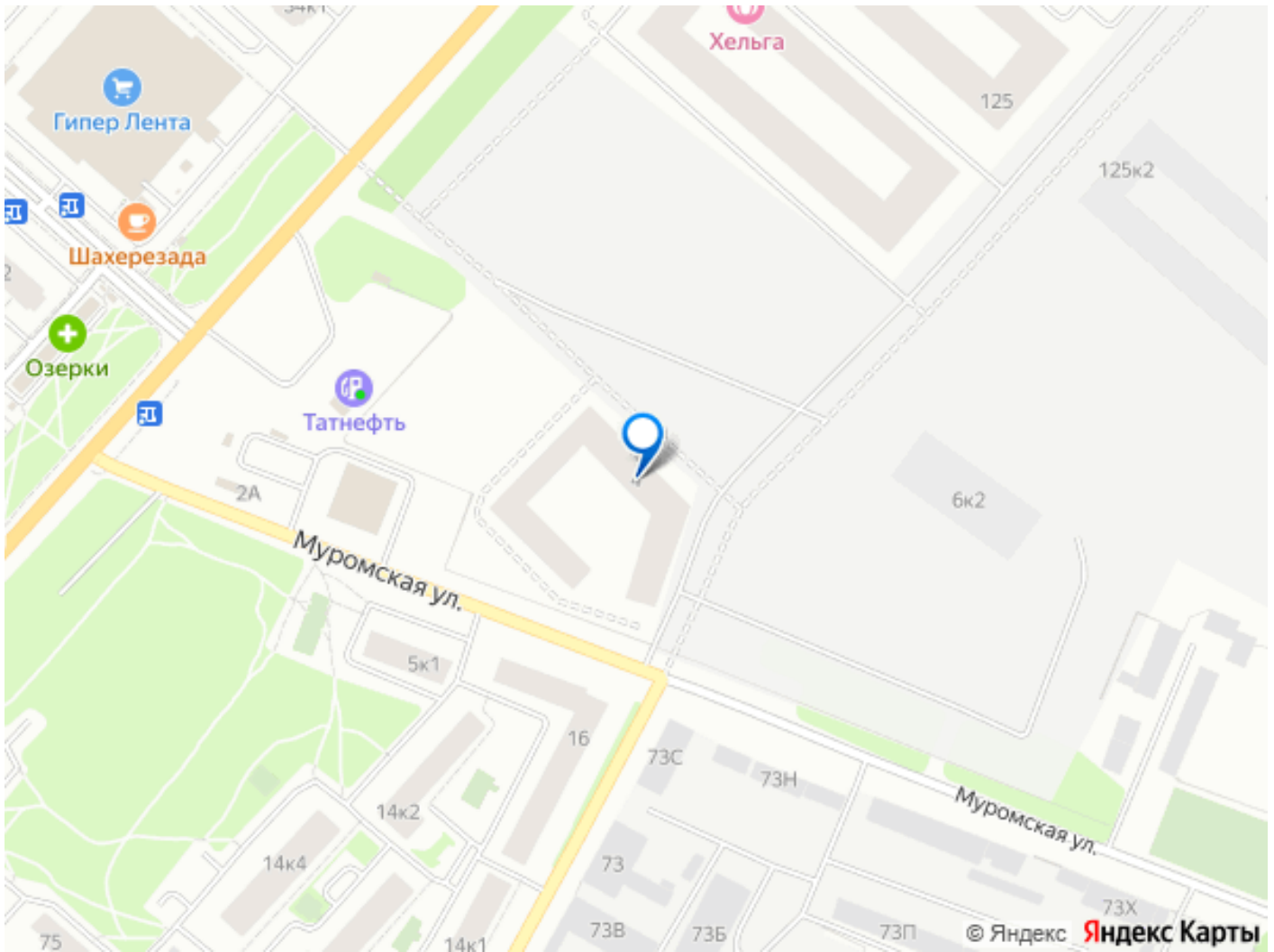
Описание

Сдаётся квартира-студия, обустроенная с душой, от собственника (без комиссии) в ЖК Univer City. Город возможностей — г. Санкт-Петербург, п. Шушары, ул. Муромская, д. 4 | Этаж 1 | 24,5 м² — Квартира ни разу не сдавалась — мебель и техника новые — Безбарьерный вход и сквозная парадная с видеодомофонами — Ухоженный закрытый двор с тренажёрами, шезлонгами, скамейка и столами — В парадной — огромная колясочная (в т.ч. для ватрушек и велосипедов) — На связи 24/7 — Курящих людей просьба не беспокоить — В комнате — двухспальный раскладной диван (спальное место — 188130 см) с местами хранения, шкаф с зеркалом, тумба под телевизор, смарт-ТВ 32» FullHD, окна на 2 стороны (юго-запад для красивейших закатов) и шторы блэкаут — В зоне кухни — вместительный гарнитур, электрическая варочная плита с 2 конфорками, вытяжка с угольным фильтром, СВЧ-печь, холодильник, лаконичный стол и 2 стула с мягкими сиденьями — В коридоре — прихожая с вешалками, зеркалом, обувницей, шкафом и ящиком — В ванной — тёплый пол, раковина, зеркало, тумба, душевая кабина, унитаз и стиральная машина — Красивейший микрорайон с зелёными насаждениями, детскими площадками. На территории ЖК есть детский сад и школа, Магнит (круглосуточный!) и Пятёрочка, аптека, пункты выдачи (OZON, WB и Яндекс Маркет), цветочный магазин, студия красоты и



барбершоп. Через дорогу — вся необходимая инфраструктура и огромный ТЦ — До центра Пушкина и садово-парковых ансамблей — всего 10 минут на автомобиле; до метро Московская — 30 минут — Вскоре завершается строительство трамвайной линии до Купчино!





Move.ru - вся недвижимость России