

🕒 Создано: 06.04.2026 в 11:17

Обновлено: 06.04.2026 в 18:15

Собственник

79110888524

Санкт-Петербург, Туристская улица, 22

40 000 ₹

Санкт-Петербург, Туристская улица, 22

Округ

[СПБ, Приморский район](#)

Улица

[улица Туристская](#)

Квартира

Жилая площадь

20 м²

Общая площадь

24.6 м²

Этаж

15/16

Детали объекта

Тип сделки

Сдаю

Раздел

[Квартиры](#)

Тип балкона

лоджия

Квартира в новостройке

да

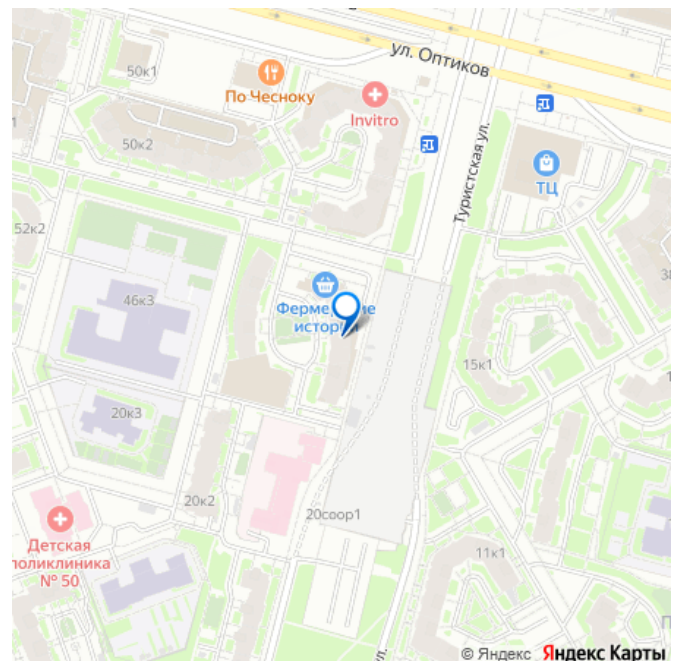
Год сдачи

2013 г.

лифт, парковка

Описание

для заметок



Стильная, светлая и уютная квартира-студия в доме комфорт класса в Приморском районе.

УСЛОВИЯ Гибкий подход к срокам аренды — выбирайте удобный для вас вариант: •

Долгосрочная аренда (от 6 месяцев) 40 000

руб./мес + КУ • Краткосрочная аренда (от 1

месяца) Стоимость обсуждается

индивидуально. Отличный вариант для тех,

кто в командировке, делает ремонт в своей

квартире или хочет протестировать район

перед покупкой жилья. В обоих случаях

квартира сдается под ключ — с мебелью,

техникой, посудой и текстилем. Важные

детали: • Комиссия: 0% (сдаёт собственник).

• Залог: 100% от месячной стоимости

Рассматриваем аккуратных жильцов, одного

человека или пару, без домашних животных.

В квартире не курят и ценят тишину.

КВАРТИРА В квартире есть всё для жизни по

принципу заезжай и живи: Отдых -

Двухспальная кровать (160x200) с

ортопедическим матрасом и свежим

текстилем (постельное белье и полотенца).

Кресло-качель на лоджии, в котором можно

отдохнуть и расслабиться. Кухня - Варочная

панель, холодильник, микроволновка,

кофемашина, чайник и полный набор посуды.

Техника и быт - TV и быстрый Wi-Fi,

стиральная машина, утюг, гладильная доска,

сушилка для белья РАСПОЛОЖЕНИЕ Пешком -

12-15 минут до метро. На метро - 20 минут (4

остановки) до Невского проспекта. На авто -

3 минуты до съезда на СЗД (15 мин до

центра, 25 мин до Пулково).

ИНФРАСТРУКТУРА В доме и рядом - Кофейня,

ВкусВилл, Магнит, аптеки. Шоппинг -

Гипермаркет Окей, ТРК Питер Лэнд и

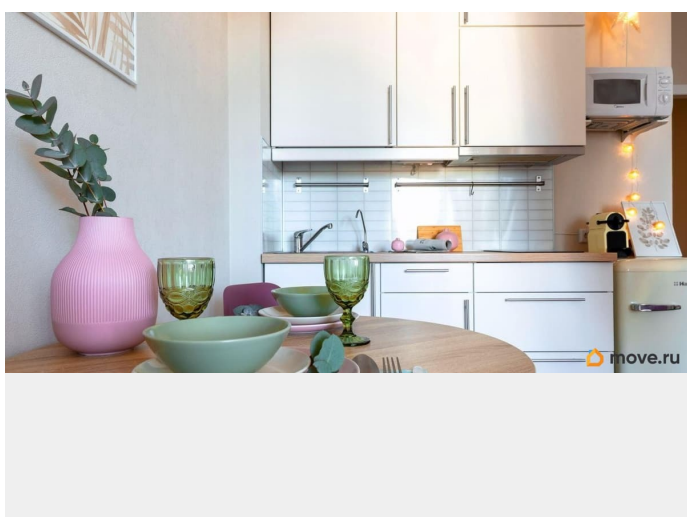
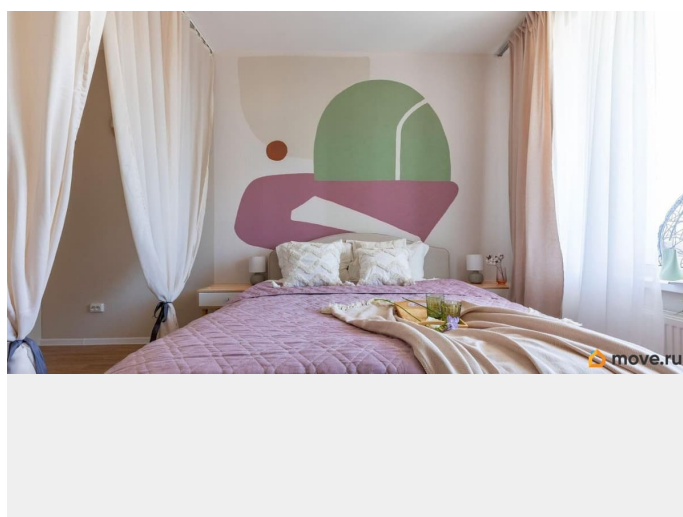
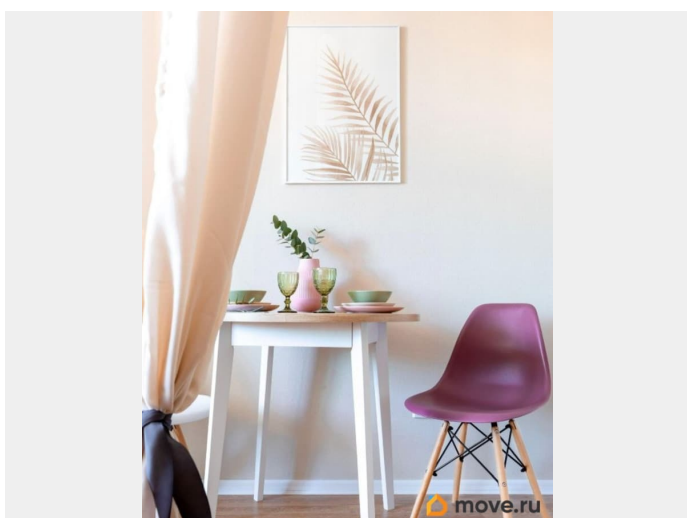
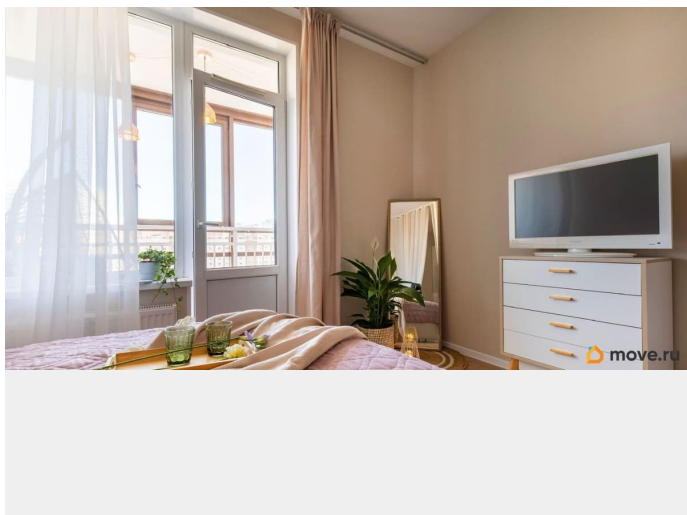
Меркурий. Отдых - Юнтоловский заказник с

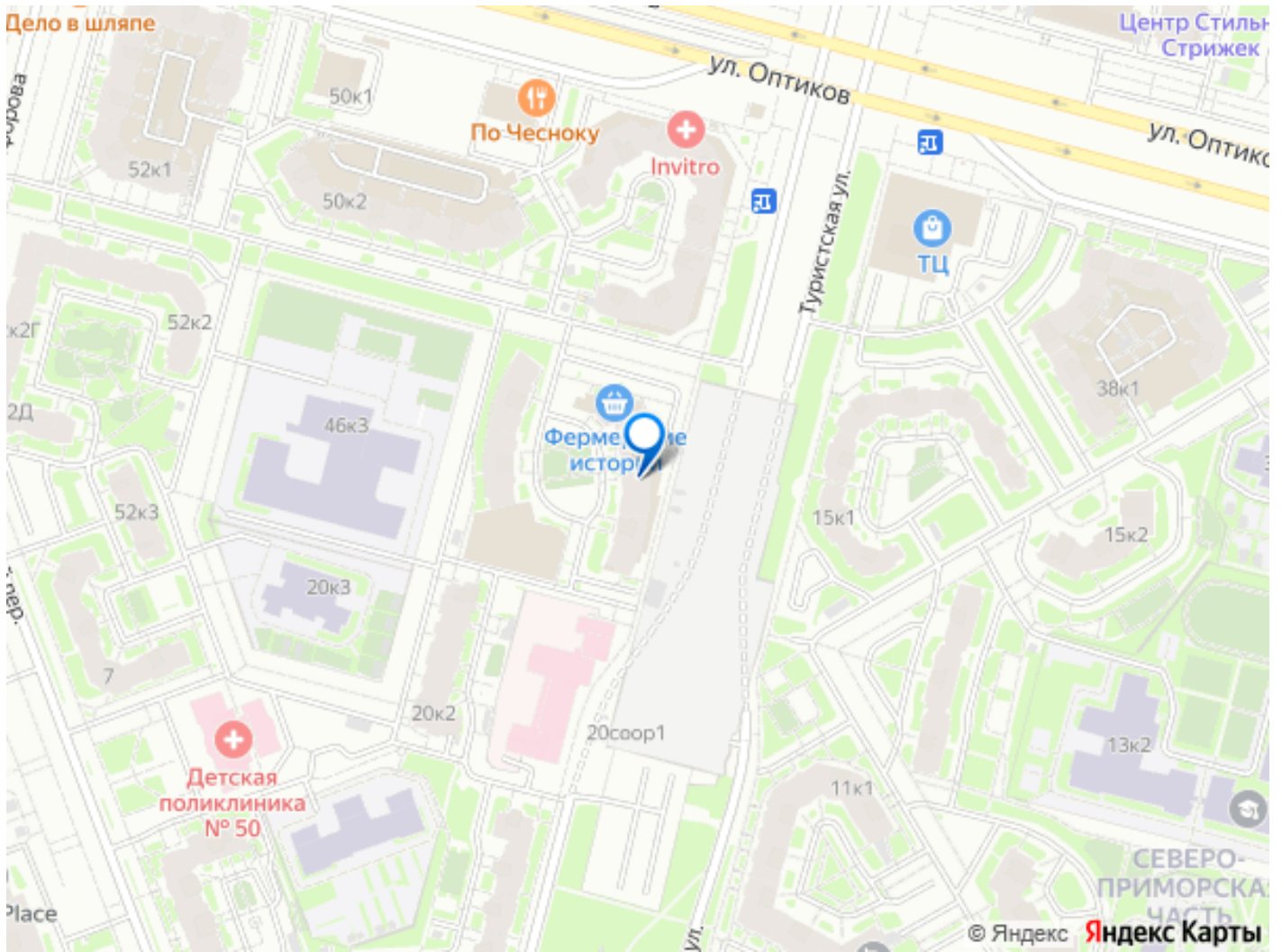
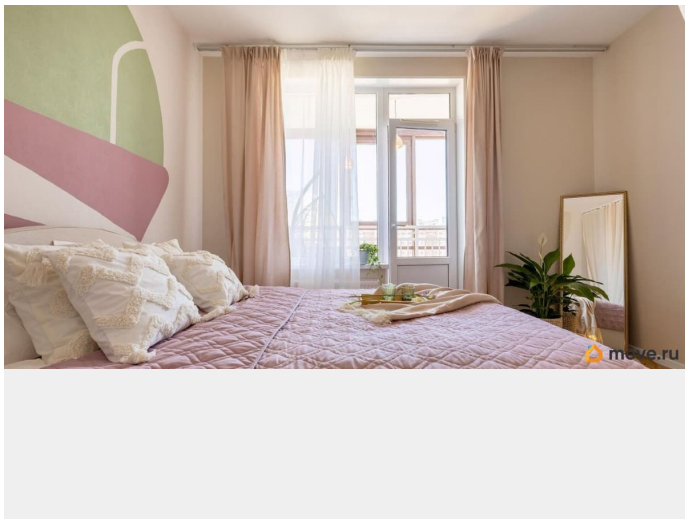
велодорожками, Лахта Центр и Газпром

Арена в шаговой доступности. Рядом

медицинский центр МЧС им. Никифорова. -----

Примечание: у собственника могут быть дополнительные пожелания к жильцам - обсудите их в чате или по телефону





Move.ru - вся недвижимость России