

Создано: 01.12.2025 в 23:10

Обновлено: 03.12.2025 в 23:36

<https://spb.move.ru/objects/9287038175>

Яна Зак, TOWN GROUP

79117614271

**Санкт-Петербург, Светлановский
проспект, 8**

38 000 ₽

Санкт-Петербург, Светлановский проспект, 8

Округ

[СПБ, Выборгский район](#)

Улица

[проспект Светлановский](#)

Квартира

Высота потолков

2.7 м

Жилая площадь

13 м²

Площадь кухни

5 м²

Общая площадь

24.89 м²

Этаж

9/9

Детали объекта

Тип сделки

Сдаю

Раздел

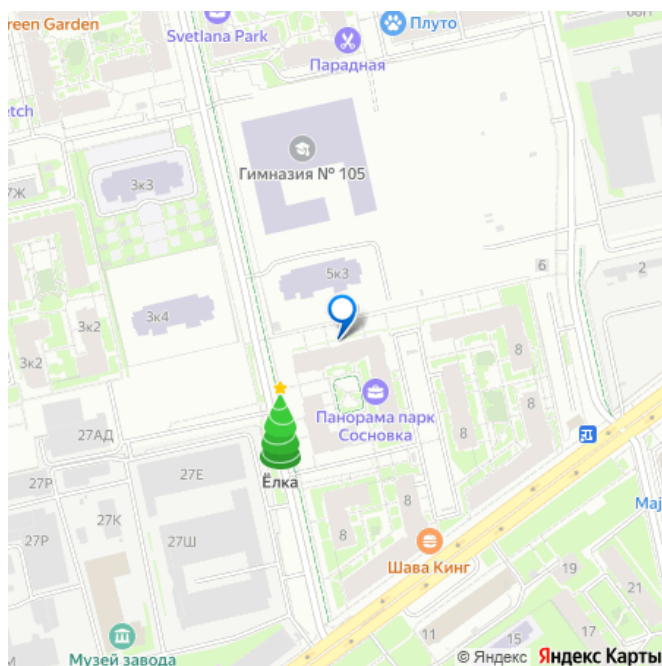
[Квартиры](#)

Тип балкона

балкон

Тип санузла

для заметок



совмещенный

Вид из окна

на улицу

Ремонт

евро

Квартира в новостройке

да

Год сдачи

2022 г.

Заселение с детьми

да

Заселение с животными

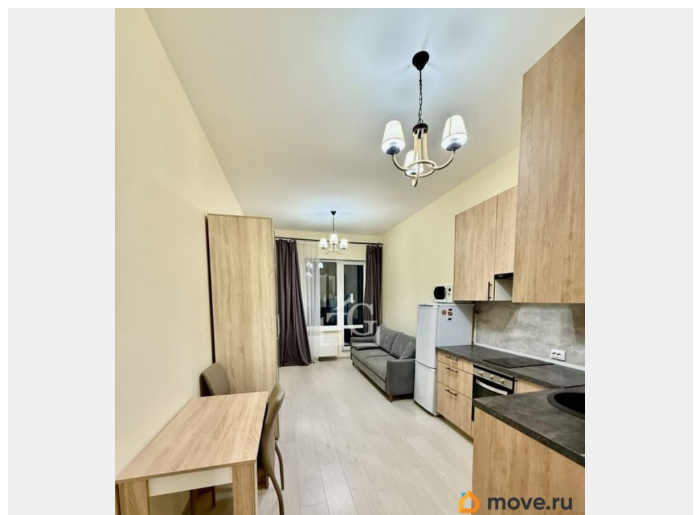
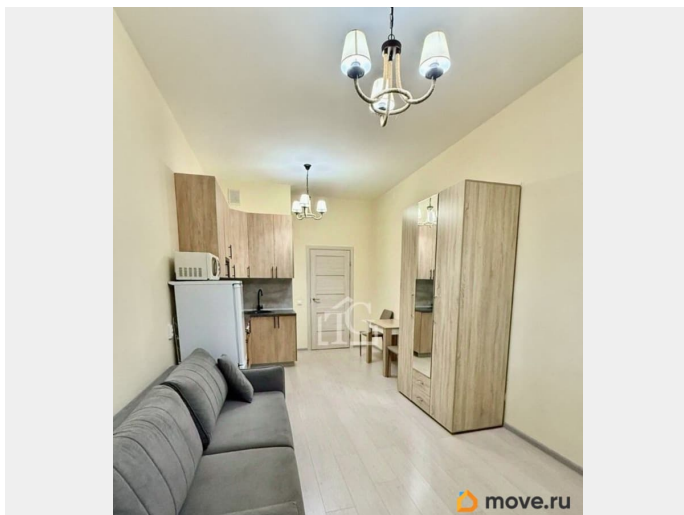
да

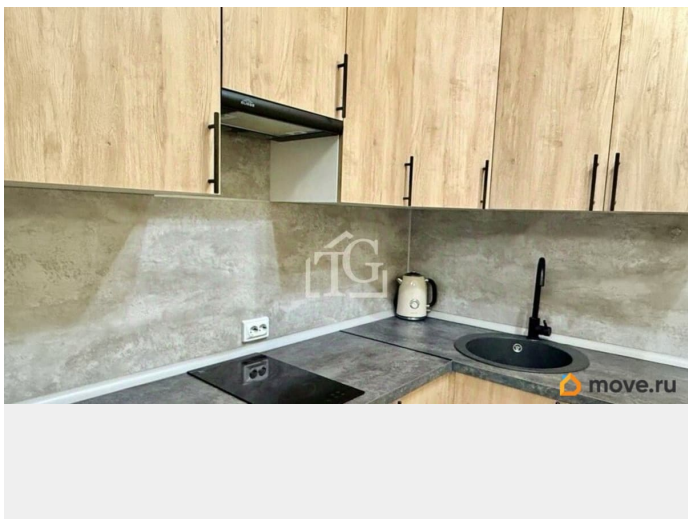
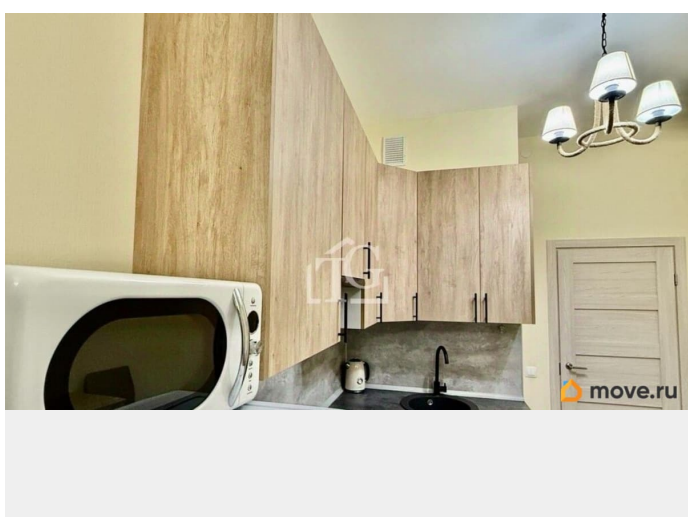
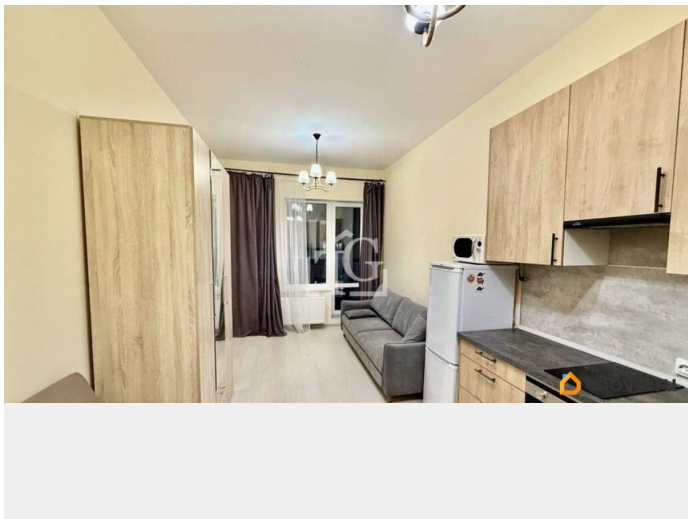
мебель, мебель на кухне, стиральная машина, холодильник

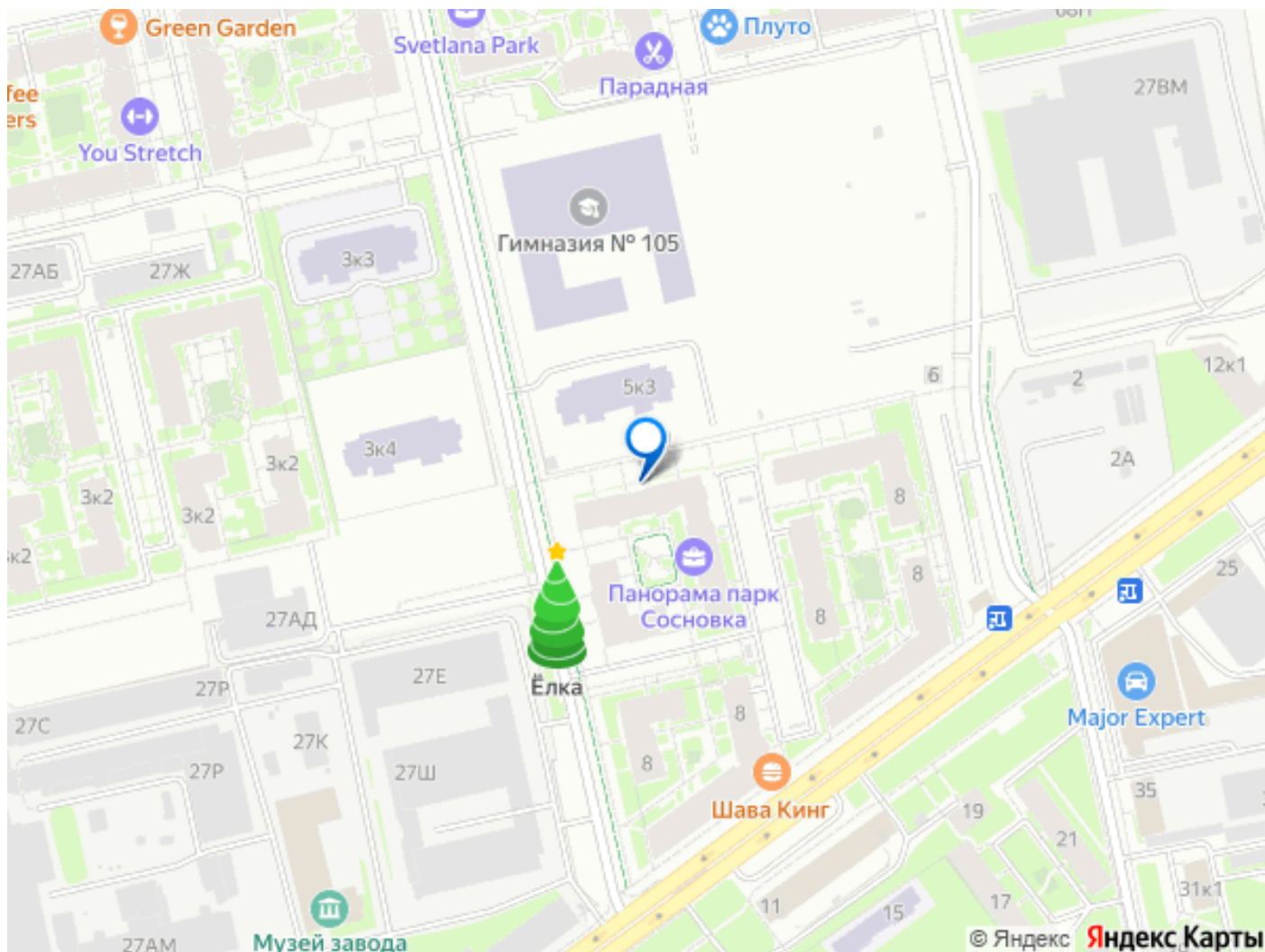
Описание

БЕЗ КОМИССИИ! СДАЕТСЯ ВПЕРВЫЕ КВАРТИРА В ПЕШЕЙ ДОСТУПНОСТИ ОТ МЕТРО Уютная и стильная квартира-студия в ЖК «Панорама парк Сосновка» сдается впервые. Квартира укомплектована бытовой техникой для комфортного проживания: двухкамерный холодильник, варочная панель, духовой шкаф, вытяжка, микроволновая печь. В санузле установлена стиральная машина. В квартире тепло и тихо, пространство продуманно и организовано. Установлена новая мебель: кухонный гарнитур, столовая и мягкая зоны, места хранения. Теплые полы в санузле. Просторный застеклённый балкон. Дружелюбные интеллигентные соседи, однородная социальная среда. Благоустроенный зеленый двор с детской площадкой и ландшафтным дизайном закрыт от машин, с зонами для спокойного и активного отдыха. Круглосуточное

видеонаблюдение и охрана. Большое количество парковочных мест. В комплексе есть свой сквер с арт-пространством и пешеходной аллеей. Жилой комплекс находится в престижной части Выборгского района, между двумя крупнейшими парками Петербурга Сосновкой и Удельным, где можно отдохнуть от городской суеты или позаниматься спортом, есть прокат велосипедов. В шаговой доступности метро «Удельная» и «Площадь Мужества». В 15 минутах езды Петроградская сторона и исторический центр, столько же до КАД и ЗСД. Существующая социальная и торговая инфраструктура представлена сетевыми гипермаркетами, ТРК с бассейном и ресторанами, школами, детскими садами, поликлиникой. Квартира сдаётся только на длительный срок. Арендная плата 35 000 рублей + все коммунальные платежи по квитанции. Залог 35 000 рублей. Ищем надёжных и аккуратных жильцов. Квартира готова к заселению, можно заезжать и жить.







Move.ru - вся недвижимость России