

Создано: 04.02.2025 в 14:13

Обновлено: 05.12.2025 в 08:48

**Санкт-Петербург, Московский проспект,
18**

32 000 ₽

Санкт-Петербург, Московский проспект, 18

Округ

[СПБ, Адмиралтейский район](#)

Улица

[проспект Московский](#)

Квартира

Жилая площадь

14 м²

Общая площадь

24 м²

Этаж

2/5

Детали объекта

Тип сделки

Сдаю

Раздел

[Квартиры](#)

Тип санузла

совмещенный

Вид из окна

на улицу

Ремонт

косметический

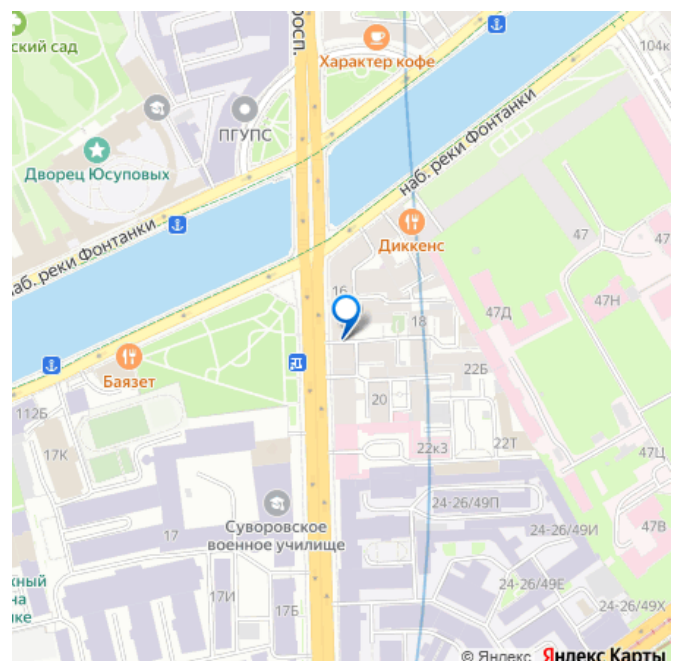
интернет, мебель, мебель на кухне, телевизор, стиральная

<https://spb.move.ru/objects/9282526383>

Агент

**79819109020,7911750
9252**

для заметок



машина, холодильник, лифт, парковка

Описание

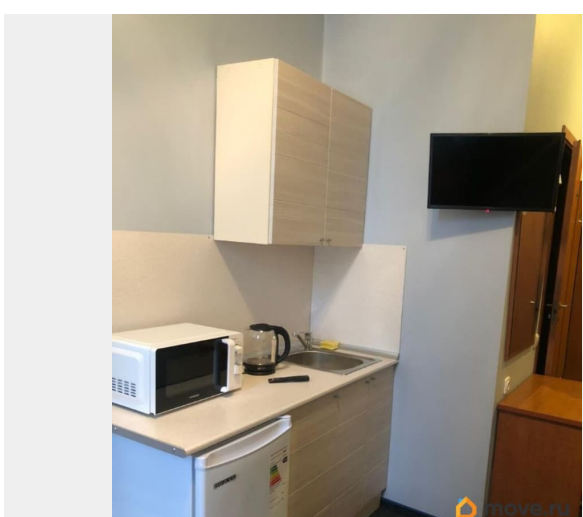
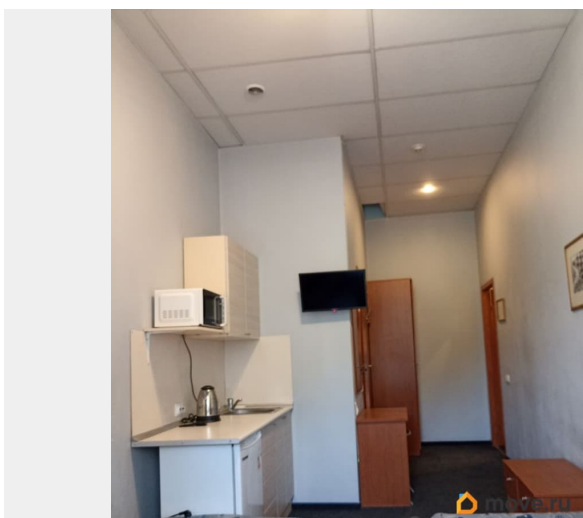
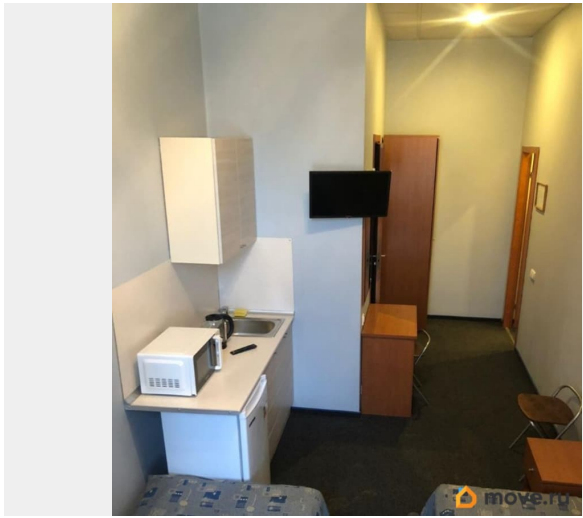
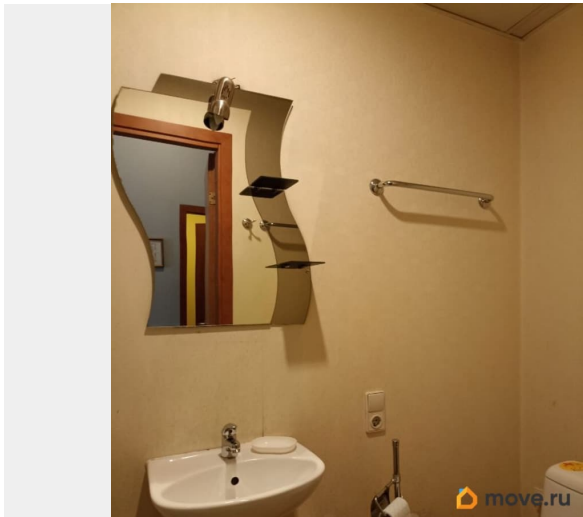
Сдам уютную 1-комн. квартира-студия на длительный период проживания, в 5 мин. пешком от м. Технологический ин. или в 15 мин. от Балтийского Вокзала в Центральном районе Санкт-Петербурга, площадью 24 кв.м, на длительный период проживания.

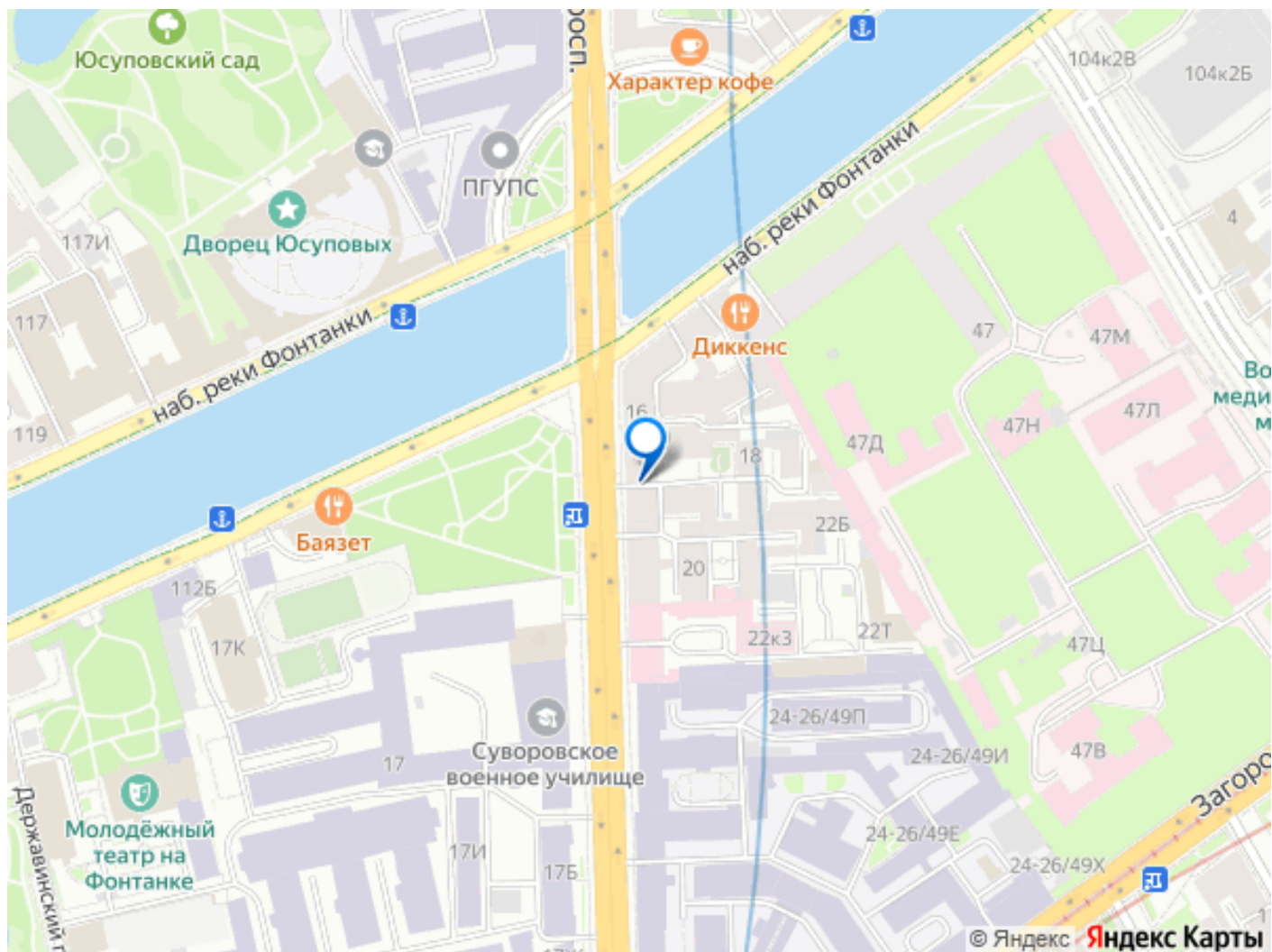
Минимальный срок аренды от 11 мес., предоплата 1 месяц. Жилая площадь 14 кв.м, в квартире два спальных места (одно спальное возможно убрать), хороший ремонт. Квартира меблированная, есть бытовая техника: стиральная машина, холодильник, телевизор, свч-печь, есть интернет. Совмещенных санузлов 1, есть душевая кабина. На полу ламинат, окна выходят во двор. Квартира располагается на 2 этаже 5-этажного кирпичного дома, высота потолков 3 м. Парковка автомобилей - наземная. Обеспечение безопасности: видеонаблюдение, пожарная сигнализация. Инфраструктура: рестораны, спортплощадки, кафе, места для отдыха, вся линейка магазинов, гипермаркет, фитнес-центр, пункты бытового обслуживания, банкомат, Балтийский и Витебский Вокзал, исторический центр. В пяти минутах парк для прогулок и занятий спортом. Остановки транспорта в двух минутах, удобный выезд на КАД.

Предложение актуально для одного, также рассмотрим двоих на других условиях.

Коммуслуги и залог оплачиваются отдельно, залог разбивается на два месяца.

Звоните, ждем Вас!





Move.ru - вся недвижимость России