

Санкт-Петербург, Планерная улица, 97к2

31 500 ₽

Санкт-Петербург, Планерная улица, 97к2

Округ

[СПБ, Приморский район](#)

Улица

[улица Планерная](#)

## Квартира

Высота потолков

2.75 м

Общая площадь

24 м<sup>2</sup>

Этаж

3/13

## Детали объекта

Тип сделки

Сдаю

Раздел

[Квартиры](#)

Тип балкона

лоджия

Тип санузла

совмещенный

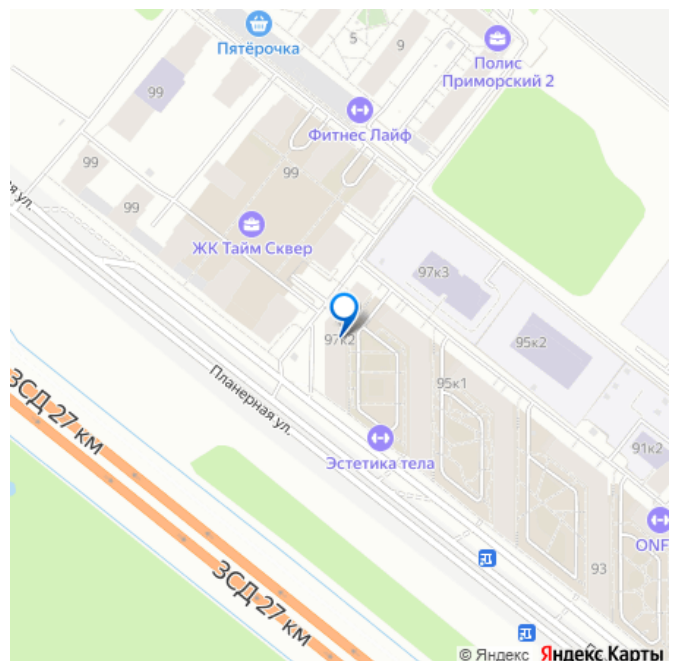
Вид из окна

во двор

Ремонт

евро

для заметок



Год сдачи

2023 г.

интернет, мебель, мебель на кухне, телевизор, стиральная машина, холодильник, лифт, парковка

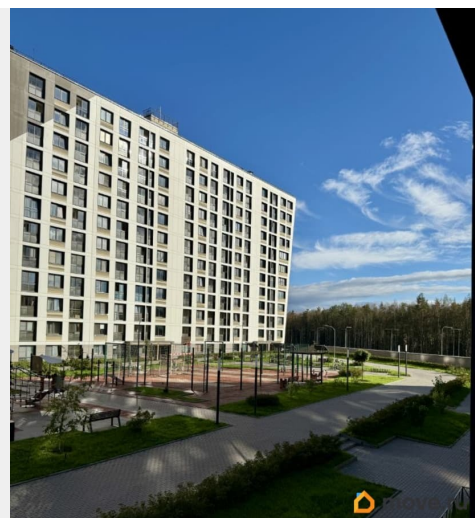
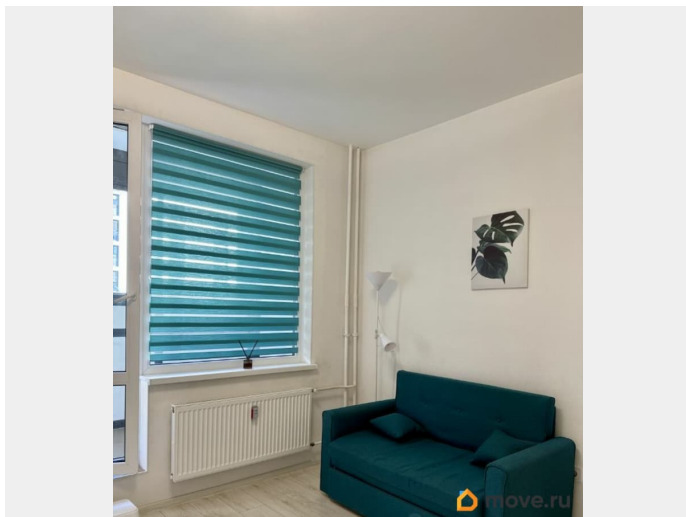
## Описание

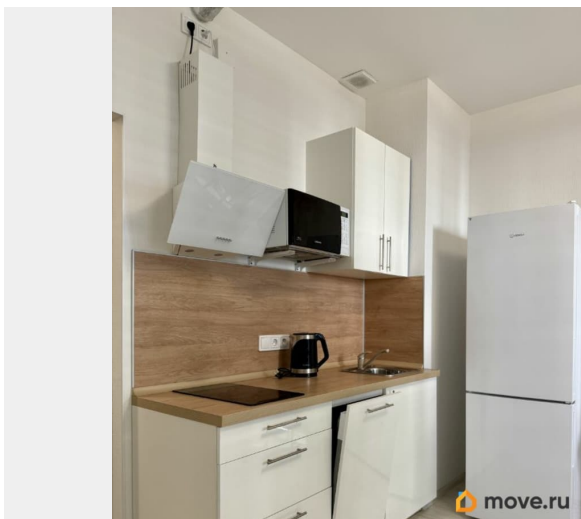
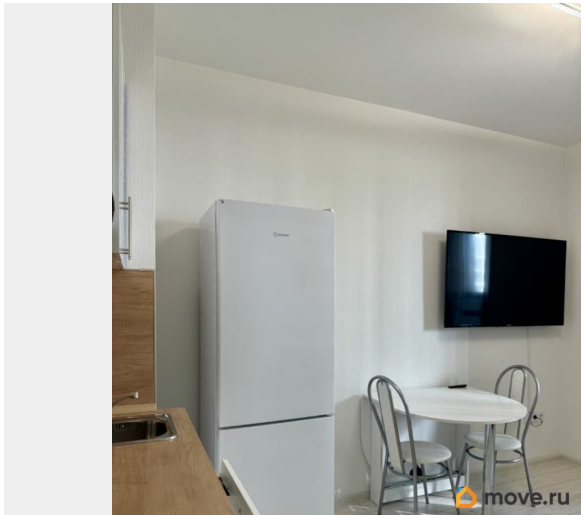
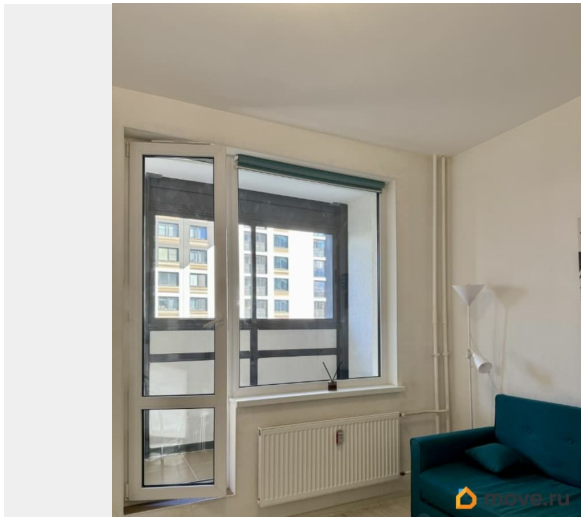
приятная, светлая квартира-студия Квартира полностью оборудована техникой:

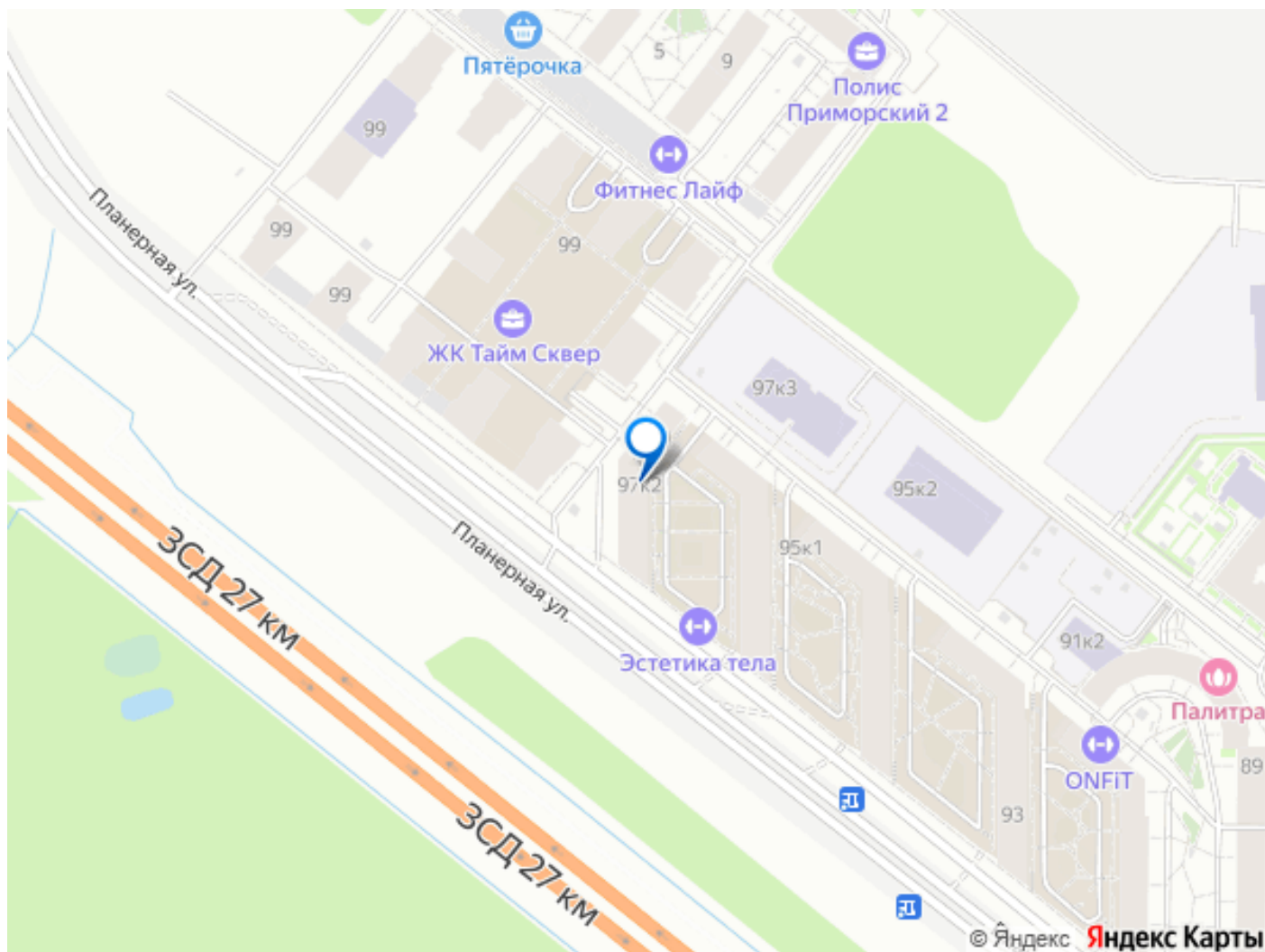
посудомоечная машина, холодильник, микроволновая печь, стиральная машина, телевизор, вытяжка удобная и компактная кухня, раскладной стол, два стула кухня оснащена всем необходимым - набор посуды, набор столовых принадлежностей, тарелки и кружки романтическая спальня-гостиная, жалюзи день-ночь ничего не отвлекает от сна на удобном диване от Вместительный шкаф для хранения спальных принадлежностей и прочих вещей

Просторная ванная комната, душевая зона, раковина, санузел Огромная новая плазма создает прекрасную атмосферу домашнего кинотеатра 6 мес Wi-Fi в подарок Важно ! счетчики на батареях позволят осуществить существенную экономию вашего бюджета зимой Обстановка 100% как на фото залог можно разбить на 2 платежа КУ в среднем 2 500 р., вода по счётчикам Квартира расположена в Приморском районе в ЖК New Time, который находится между курортной зоной с финским заливом и центральной частью города Очень удобная транспортная логистика дом находится в непосредственной близости от выезда на скоростную дорогу ЗСД (4 мин) За 15 минут можно доехать до Елагина острова с огромным парком для прогулки 15 минут до

Лахта центра на авто В пешей доступности  
Юнтоловский парк, рядом с парком и вдали  
от шумной застройки, время ощущается и  
течет совсем по-другому Природа и красоты  
Юнтоловского лесопарка излучают особую  
ауру безмятежности и вдохновляют на  
неспешные прогулки Благоустроенные  
безопасные дворы создают камерную и  
комфортную жилую среду для каждого  
жителя. При этом вся городская  
инфраструктура, необходимая для жизни,  
есть под рукой: от объектов социальной  
инфраструктуры до остановок  
общественного транспорта, торговых  
центров, кинотеатров, фитнес-клубов, парков  
и скверов Кроме того, можно быстро  
добраться до Курортного района  
излюбленного места отдыха петербуржцев в  
любое время года Свободная парковка на  
Планерной два выхода из парадной во двор и  
на Планерную Добропорядочные соседи  
звоните, пишите - договоримся о просмотре!







Move.ru - вся недвижимость России