

**Антон Иванов, МИДОМ**

**79112529754**

**Санкт-Петербург, аллея Арцеуловская,  
23к1**

**29 500 ₽**

Санкт-Петербург, аллея Арцеуловская, 23к1

Округ

[СПБ, Приморский район](#)

## Квартира

Высота потолков

2.6 м

Жилая площадь

15 м<sup>2</sup>

Площадь кухни

4 м<sup>2</sup>

Общая площадь

24 м<sup>2</sup>

Этаж

16/22

## Детали объекта

Тип сделки

Сдаю

Раздел

[Квартиры](#)

Тип балкона

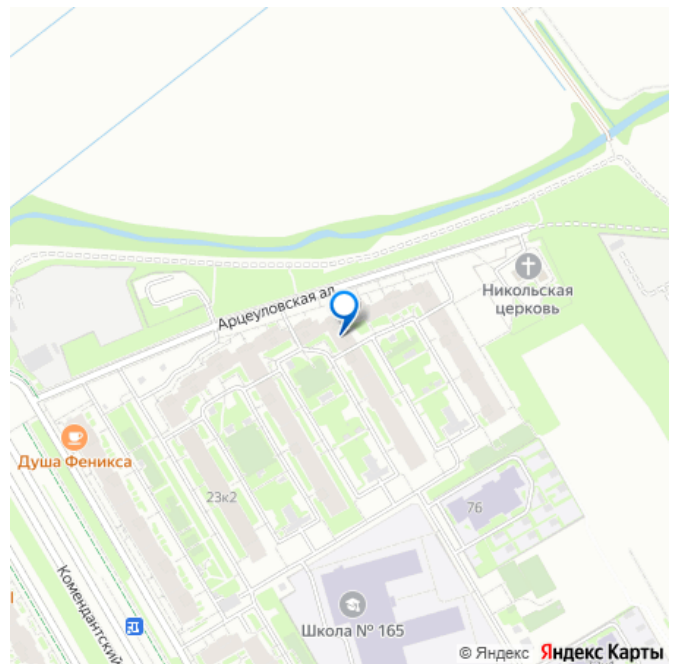
лоджия

Тип санузла

совмещенный

Вид из окна

для заметок



во двор

Ремонт

евро

Квартира в новостройке

да

Год сдачи

2017 г.

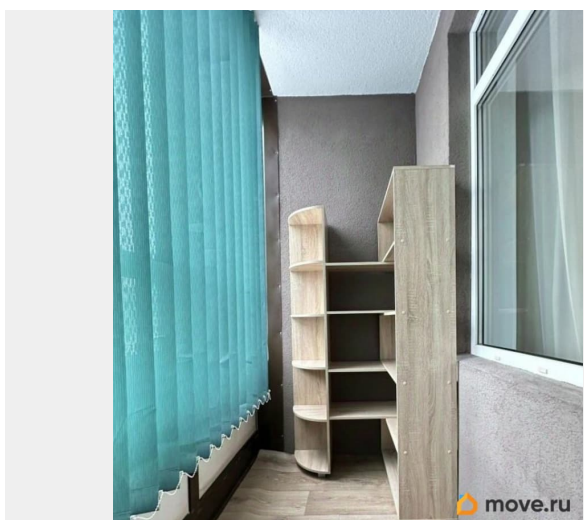
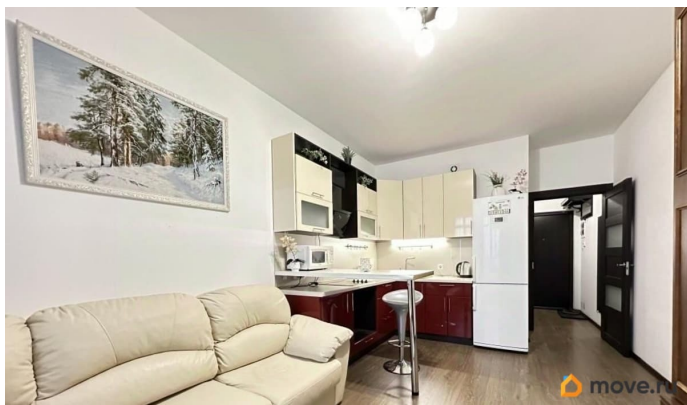
мебель, мебель на кухне, стиральная машина, холодильник,  
лифт, парковка

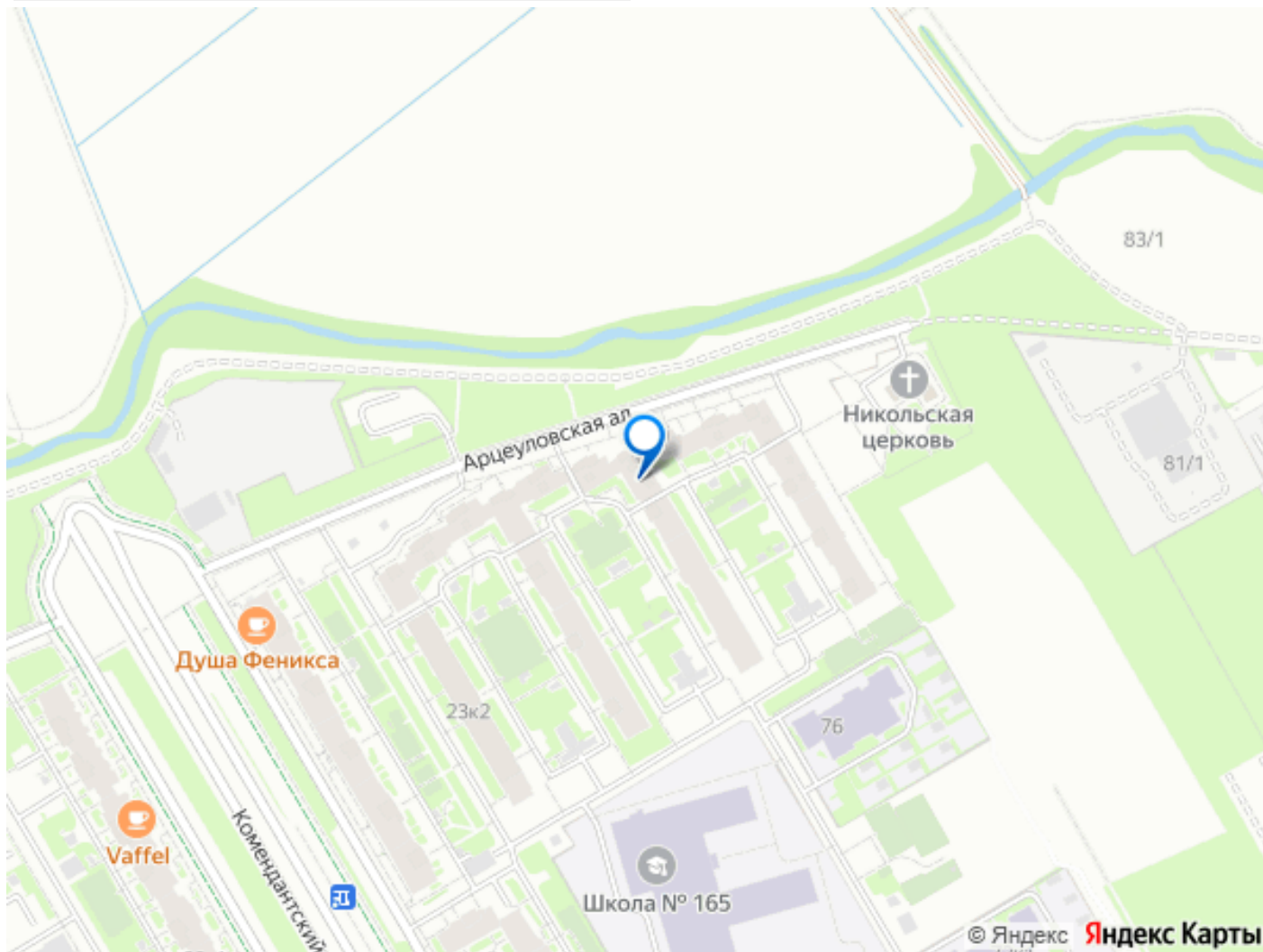
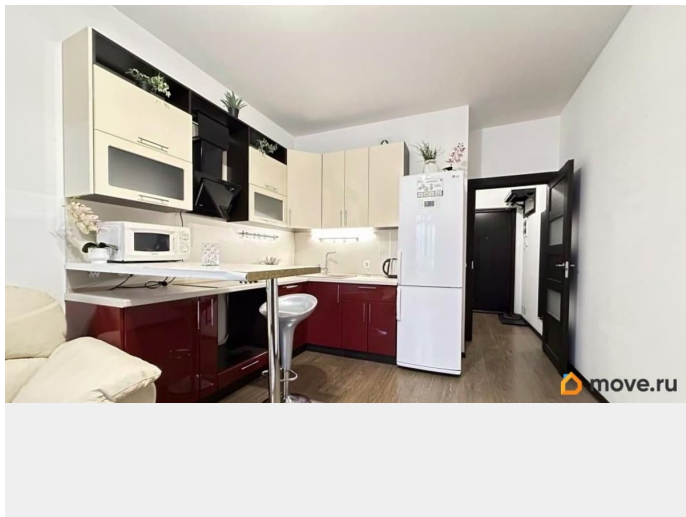
## Описание

Арт. 90458118. Мидом.Эксперт.Недвижимость предлагает в аренду на длительный срок Оборудованную квартиру-студию площадью 24 м. кв. в обжитой локации, в 15-20 мин. на транспорте от м. «Комендантский проспект». Так же могу скинуть ссылку на видео по запросу. Можно с ребёнком! По этой стоимости квартира сдаётся до конца августа 2026 г. Далее повышение, либо расторжение, если не согласны с новой стоимостью. Главные преимущества: Квартира с приятным ремонтом для тех, кто любит простор и минимализм. Комната правильной формы 18 м. + просторная лоджия 3,5 м. -- Укомплектована необходимой мебелью и техникой. -- Топ-расположение идеально для жизни, отдыха и прогулок: комфортный зелёный микрорайон, в пешей доступности парк Город мастеров, в районе находятся Шуваловский карьер с пляжем, Юнтоловский заказник, ходит экспресс до метро без остановок за 15 минут, автобусы за 20-25 минут, на метро до центра города (Невский проспект) 20 минут. Обжитой район со всей инфраструктурой: магазины (Вкусвилл, Пятерочка, Дикси, в соседнем квартале Перекресток), кафе, рестораны,

парикмахерские и барбершопы, бытовые услуги, общеобразовательная школа и 2 детских сада в квартале, частные мед центры, пункт приема врачей общей практики, ПВЗ все находится в шаговой доступности, в 15-20 минутах. Окна в тихий двор. Вся техника: стиральная машинка, варочная панель, микроволновка, холодильник, чайник. КВАРТИРА: 16 этаж, окна на юго-восток. В теплое время года (май-август) в квартире светло и солнечно, но не жарко благодаря лоджии. Комната полностью оснащена и как спальня и место для отдыха. Диван-кровать, большой шкаф, кухонный гарнитур, барная стойка, барный стул. К комнате примыкает просторная лоджия со стеллажом и шкафом. Кухня оснащена необходимой для проживания техникой. Микроволновая печь. Ванная оборудована стиральной машиной. В прихожей шкаф и вешалка для одежды. ДОМ: ЖК «Чистое небо» от Setl, одного из лучших по качеству работ застройщика в СПб. В подъезде 2 лифта Otis пассажирский и грузовой. ТРАНСПОРТ: До метро «Комендантский проспект» 15-20 минут на транспорте. 17 минут на машине до КАД, 9 минут до ЗСД и Вы быстро попадаете в центр или южные районы города. Всегда есть место для парковки на Комендантском пр., Арцеуловской аллее. Также, можно парковаться во дворе. УСЛОВИЯ: Сдаем по договору. Он защищает ваши интересы. Залог можно разбить на части. Комиссия указана в параметрах объявления. КУ оплачиваются отдельно. КУ ок. 1,5-2 т.р. счетчиками летом, ок. 2,8-4,5 т.р. со счетчиками в зависимости от сезона, плюс интернет. Для заселения с вас оплата за первый месяц, комиссия и залог. Животные - нет. Можно с ребенком! Звоните, пока кто-то

другой не успел снять раньше вас!





Move.ru - вся недвижимость России