

Создано: 05.02.2026 в 11:20

Обновлено: 07.02.2026 в 14:09

<https://spb.move.ru/objects/9288939885>

Собственник

79111211783

**Санкт-Петербург, проспект Ветеранов,
194**

34 000 ₽

Санкт-Петербург, проспект Ветеранов, 194

Округ

[СПБ, Красносельский район](#)

Улица

[проспект Ветеранов](#)

Квартира

Высота потолков

2.8 м

Жилая площадь

17 м²

Площадь кухни

5 м²

Общая площадь

24 м²

Этаж

1/5

Детали объекта

Тип сделки

Сдаю

Раздел

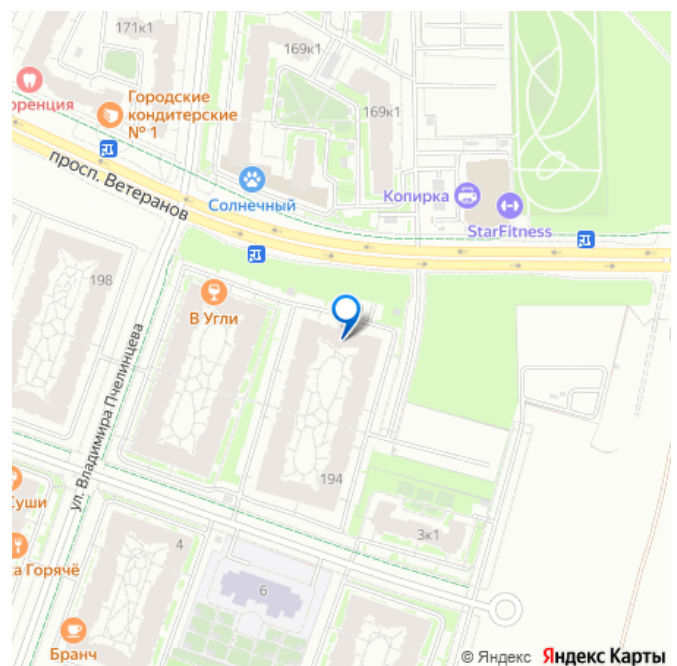
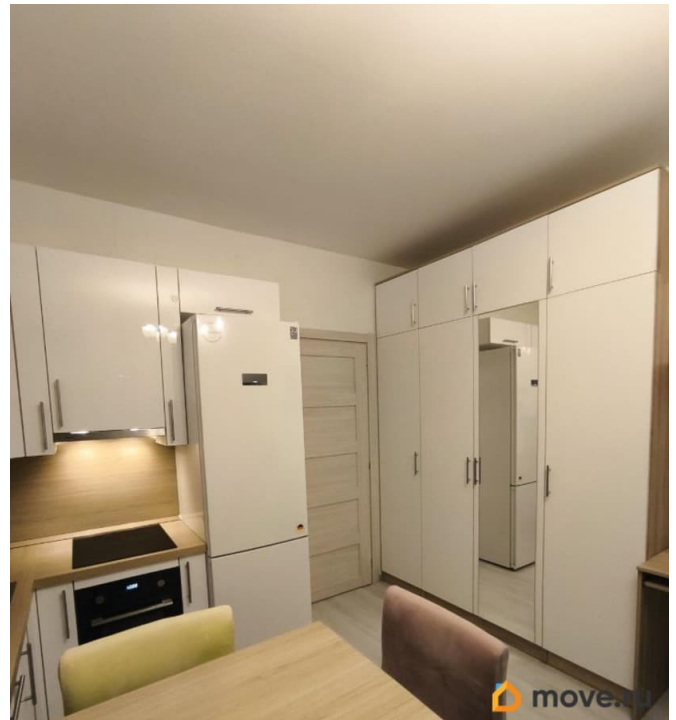
[Квартиры](#)

Тип балкона

лоджия

Тип санузла

для заметок



совмещенный

Вид из окна

во двор

Ремонт

косметический

Квартира в новостройке

да

Год сдачи

2021 г.

интернет, мебель, мебель на кухне, телевизор, стиральная машина, холодильник, лифт, парковка

Описание

Сдается уютная квартира в жилом комплексе «Солнечный город. Резиденции», дом 2021 года постройки. Сдается без комиссии агентства, от собственника. Рассматривается проживание одинокого аккуратного человека или пары, не курящих, без вредных привычек и без животных. В квартире есть все необходимое для комфортного проживания: двуспальный диван, обеденная зона с барными стульями, стиральная машина, варочная панель, духовка, двухкамерный холодильник, вытяжка, микроволновая печь, беспроводной интернет Wi-fi, смарт телевизор. Для хранения имеются вместительные шкафы и комод. Имеется письменный стол для работы. Шторы блэкаут для комфортного сна, санузел с душевой кабиной, оборудован раковиной с тумбой, шкафом для хранения и электрическим полотенцесушителем. В квартире имеется большая светлая лоджия. Окна выходят на запад, вид во внутренний тихий закрытый двор. Преимущества ЖК: комфорт-класс с закрытым безопасным двором без машин,

расположение в экологически чистом районе, окруженном зелеными зонами и водоемами. В пешей доступности находятся многочисленные супермаркеты, кафе, пекарни, спортзал, также вблизи гипермаркеты «Лента» и «Лемана Про». ТЦ Жемчужная плаза в 10 минутах езды. Бесплатная парковка рядом с домом. Транспортная доступность: - до метро Проспект Ветеранов (по прямой) / Ленинский проспект/Автово на автомобиле ехать 15-25 минут (в зависимости от трафика). - в 20 минутах пешком от ЖК ж/д станция Сергиево, от нее на электричке до ст.м. Балтийская около 25 минут. - остановка общественного транспорта в 5 минутах ходьбы. Залог равен одному месяцу аренды, коммунальные услуги (по счетчикам) и интернет оплачиваются отдельно.

